

Velkommen på mountainbike i Skagen Klitplantage

Skov- og Naturstyrelsen, Vendsyssel har i samarbejde med Skagen OK og Motion anlagt en ca. 15 km lang MTB-rute i den østlige del af plantagen. Banen veksler mellem kørsel på grusvej, terrænkørsel på sandet undergrund og snoede strækninger ind mellem træerne. Sværhedsgraden er middelsvær.

Start og mål sker normalt ved Skagen OK og Motions klubhus på Gl. Landevej. Alternativt kan start ske nær parkeringspladsen ved Den Tilsandede Kirke.

Ruten er markeret på røde pæle med Skov- og Naturstyrelsens piktogram for mountainbike og hvide pletter på træerne.

Færdsel på ruten foregår på eget ansvar, og der kan være uforudsete forhindringer.

Cykling i skoven – hvor og hvordan

I skovene må du cykle på alle skovveje. Derimod må du ikke cykle i skovbunden og ned ad klitterne. Reglerne for cykling i skovene er bestemt i naturbeskyttelsesloven.

Ifølge færdselsloven skal hastigheden afpasses efter forholdene med særligt hensyn til andres sikkerhed. Det stiller særlige krav i skoven, hvor udsynet ofte er ringe, og underlaget løst og glat. Den almindelige højrevigepligt gælder også ved kørsel i skoven.

Vis hensyn når du cykler i skoven

- Undgå at køre på de markerede vandrestier.
- Vis hensyn til andre skovgæster.
- Kør kun på skovveje og MTB-ruten.
- Sæt farten ned, når du passerer andre skovgæster og vær sikker på, at de har opdaget dig.

Det er tilladt at færdes til fods overalt, så du kan pludselig møde nogen, hvor du mindst venter det.

Når du bruger ruten skal du huske

- Der kan være fodgængere og hunde på MTB-ruten, og de må gerne være der.
- MTB-ruten må kun benyttes til træning. Organiserede cykelløb kan kun finde sted efter forudgående tilladelse fra Skov- og Naturstyrelsen, Vendsyssel.
- Al færdsel og cykling foregår på eget ansvar.
- Ruten er afmærket, så den går med uret. Ved start og mål ved Skagen OK og Motions klubhus på Gl. Landevej, er der sammenfald mellem de første og sidste 1,8 km.

Cykelløb

Hvis du ønsker at arrangere et cykelløb, skal du først søge tilladelse hos Skov- og Naturstyrelsen, Vendsyssel. Så kan vi sikre os, at arrangementet ikke er i konflikt med andre aktiviteter i skoven.

For at få godkendt et arrangement, skal du medsende et kort over ruten samt en beskrivelse af, hvordan andre skovgæsters sikkerhed varetages, f.eks. ved at vagtposter placeres ved passage af trafikerede skovveje.

God tur!

Med venlig hilsen

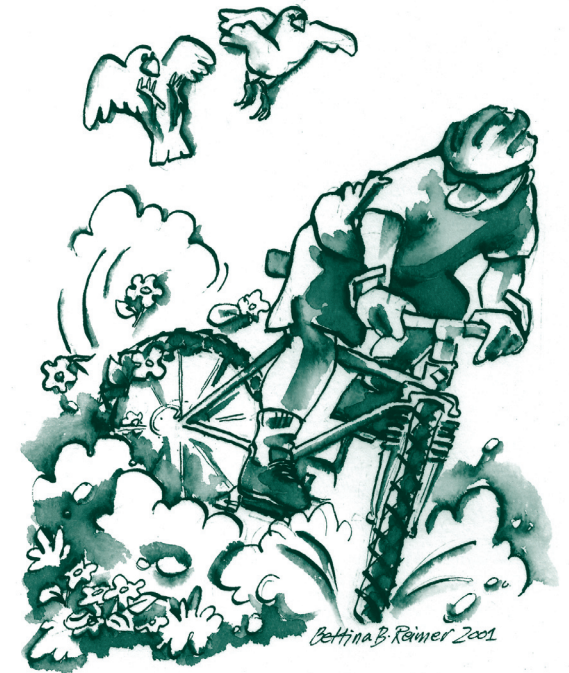
Skov- og Naturstyrelsen
Vendsyssel
Sct. Laurentiivej 148-150
9990 Skagen
Tlf. 98 44 19 11
e-mail: vendsyssel@sns.dk
www.skovognatur.dk/vendsyssel

Skov- og Naturstyrelsen
der hører under Miljøministeriet, forvalter arealer
over hele landet, og driften heraf tilgodeser både
friluftsmål, produktionshensyn og beskyttelse af
natur og kulturværdier.
Besøg os på www.skovognatur.dk



Grafisk tilrettelæggelse: Page Leroy-Cruce Kort: Parabola Tegning: Bettina Reimer Tryk: Scanprint Oplag: 4.000 Udgivet: 2009

På mountainbike i Skagen Klitplantage

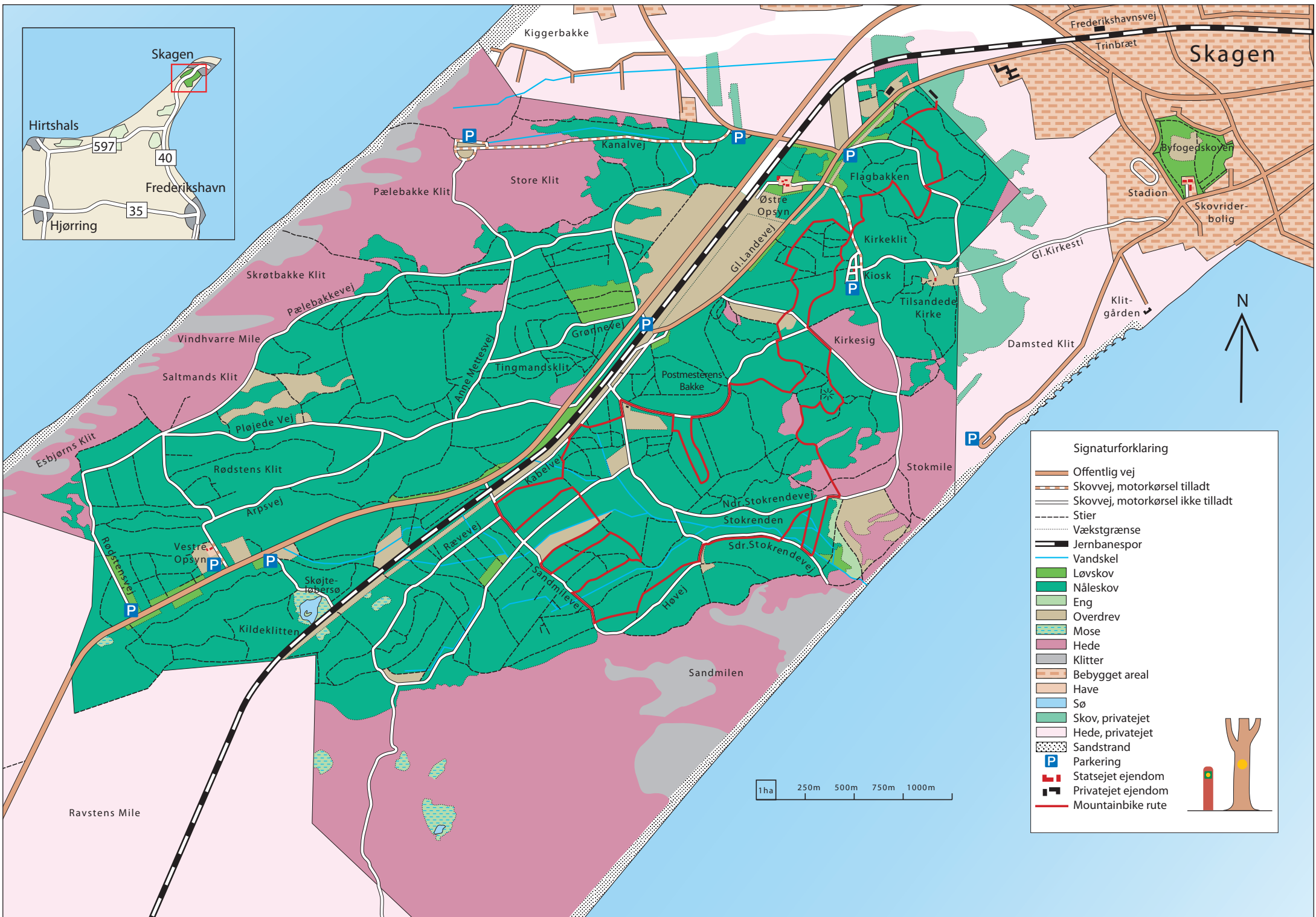


Læs om:

- MTB-ruten i Skagen Klitplantage
- Hvad en MTB-cyklist skal være opmærksom på i skoven

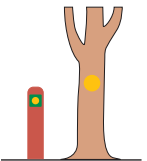
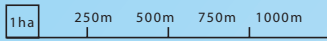
Skov- og Naturstyrelsen
VENDSYSSEL





Signaturforklaring

- Offentlig vej
- Skovvej, motorkørsel tilladt
- Skovvej, motorkørsel ikke tilladt
- Stier
- Vækstgrænse
- Jernbanespor
- Vandskel
- Løvskov
- Nåleskov
- Eng
- Overdrev
- Mose
- Hede
- Klitter
- Bebygget areal
- Have
- Sø
- Skov, privatejet
- Hede, privatejet
- Sandstrand
- Parkering
- Statsejet ejendom
- Privatejet ejendom
- Mountainbike rute



Ravstens Mile

Sandmilen

Skagen

Byfogedskoven

Stadion

Skovriderbolig

Frederikshavnsvej

Trinbræt

Kiggerbakke

Kanalvej

Flagbakken

Østre Opsyn

Kirkeklit

Kiosk

Tilsandede Kirke

Damsted Klit

Klitgården

P

P

P

P

P

P

P

P

P

P

P

P

P

P

P

P

P

P

P

P

P

P

P

P

P

P

P

P

P

P

P

P

P

P

P

P

P

P

P

P

P

P

P

P

P

P

P

P

P

P

P

P

P