

# **Søborg Sø Informationsmøde den 7.9 for:**

Pumpelagets medlemmer

Lodsejere, hvis ejendomme forventes påvirket af projektet

Følgegruppen for Søborg Sø

Forpagtere/landmænd med aftaler på søen

# Informationsmøde

Kl 19.00 Informationsmøde. Program:

- Velkomst og kort status for projektet v/Naturstyrelsen
- Anlægsarbejder v/ Rådgivningsfirma WSP og Naturstyrelsen
- Myndighedsbehandling i Gribskov Kommune v/ kommunen
- Kulturhistoriske forundersøgelser v/ Museum Nordsjælland
- Græsningsaftaler v/Naturstyrelsen
- Hvad skal der ske i den kommende tid. v/ Naturstyrelsen

Kl 20.30 Pause

Kl 20.45 – 21.30 Generalforsamling for pumpelaget. Kun for medlemmer  
Dagsorden fremsendes af Pumpelaget



# Tidsplan

Efterår 2022.

Detailprojektering færdiggøres

inkl. drøftelser med lodsejere, der berøres af projektet

Der opnås diverse tilladelser. Miljøstyrelsen har givet §25

Museet gennemfører forundersøgelser

Græsningsaftaler for de kommende år indgås

Plejeplan inkl. for engsnarren udarbejdes

Rydninger gennemføres

Forår 2023

Udbud af anlægsopgaver og valg af entreprenører

Sommer 2023

Anlæg gennemføres

15. September 2023

Indvielse: der slukkes for pumperne.

Slettemosevandløbet ledes ind i søen

Søen fyldes - det tager 1½ år (fra ½ til 4 år)

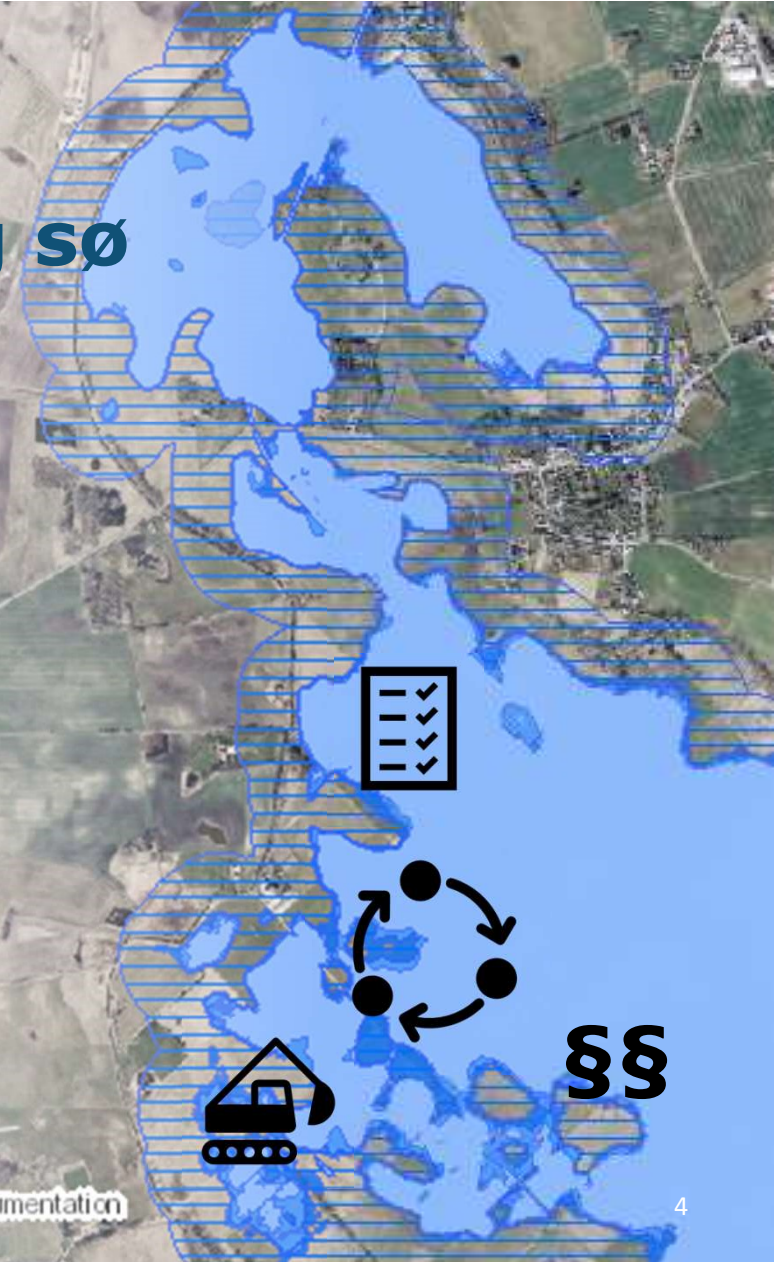


# Myndighedsbehandling af Søborg sø projektet i Gribskov Kommune

ved Anne-Mette Hüls Dyrmoser, naturmedarbejder

- **Realisering af projekt** (stier, p-pladser, vand på søen m.v.) → Kræver **myndighedsbehandling** af Gribskov Kommune
- Anlægsarbejder m.v. **kræver tilladelser** fra bl.a.:
  - Naturbeskyttelsesloven, planloven, vandløbsloven, museumsloven m.v.
- Kommunen vil **løbende modtage ansøgninger** fra Naturstyrelsen/WSP efterhånden som de enkelte delprojekter færdigprojekteres

UDB-kortet er vejledende og kan ikke bruges som dokumentation





**Enge** beskyttet af naturbeskyttelseslovens §3



**Tilstandsændring**

**Sø** beskyttet af naturbeskyttelseslovens §3



Ansøgning

Sagsbehandling

Afgørelse

4 ugers klagefrist

Afgørelse gælder

**OBS:** Mulighed for politisk behandling af sager

# Søbeskyttelseslinje omkring Søborg Sø

- Alle søer > 3 ha
- 150 meter fra søens bred
- Fyldningstid = ca. 2 år → beskyttelseslinjens endelige udstrækning

## Formål:

- Værne om sø og søomgivelser (indsyn til og udsyn fra søen)
- Hindre visuel forringelse af Søborg Sø mod eks. byggeri der afskærmer for indsigt til Søborg sø
- Beskytte dyre- og planteliv
- Til gavn for offentligheden så man fortsat kan nyde uberørte/relativt uberørte søomgivelser

Tilføjet kortet er vejledende og kan ikke bruges som dokumentation





# Hvad betyder søbeskyttelseslinjen for lodsejerne?

**Hvad kræver dispensation?** Byggeri, ændringer i terræn, tilplantning, campingvogne og lign.

**Kræver ikke dispensation:**

- Eksisterende lovligt byggeri
- Driftsbygninger der er nødvendige for jordbrugserhverv
- Områder der havde en væsentlig og sammenhængende bebyggelse i 1972
- Mindre bygninger mv. i lovligt etablerede haver (i tilknytning til boligen)

**Hvordan skal man forholde sig som lodsejer?**

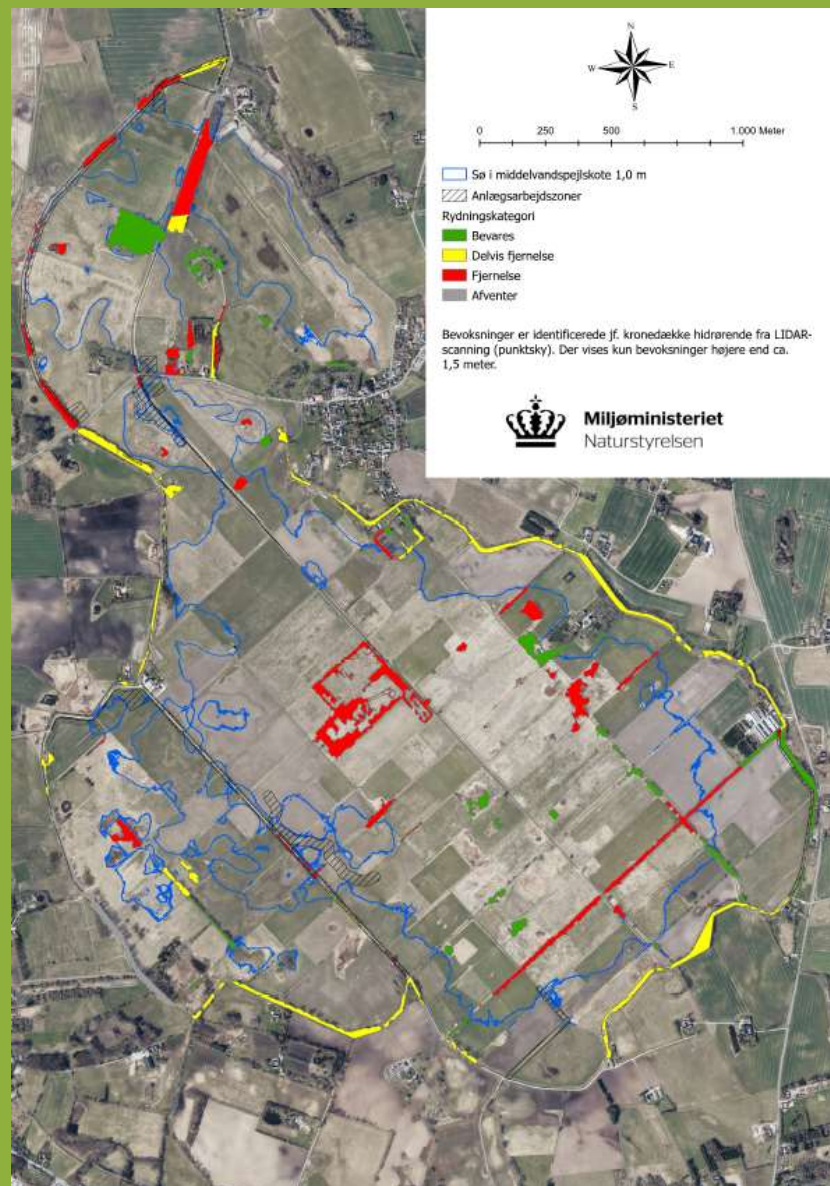
- Kræver en ekstra dispensation (fås ofte ifm. byggeansøgning)
- Overvej hvordan jeres projekt påvirker sø og søomgivelser (fx indsyn til og udsyn fra Søborg sø)
- Overvej tilpasninger af projektet eller alternative placeringer på jeres grund (hvis plan A ikke kan lade sig gøre, så kan plan B eller C måske godt)

TEB-kortet er vejledende og kan ikke bruges som dokumentation

# Rydning

Valg af entreprenør  
Rydning starter asp.

Forventes færdig inden nytår





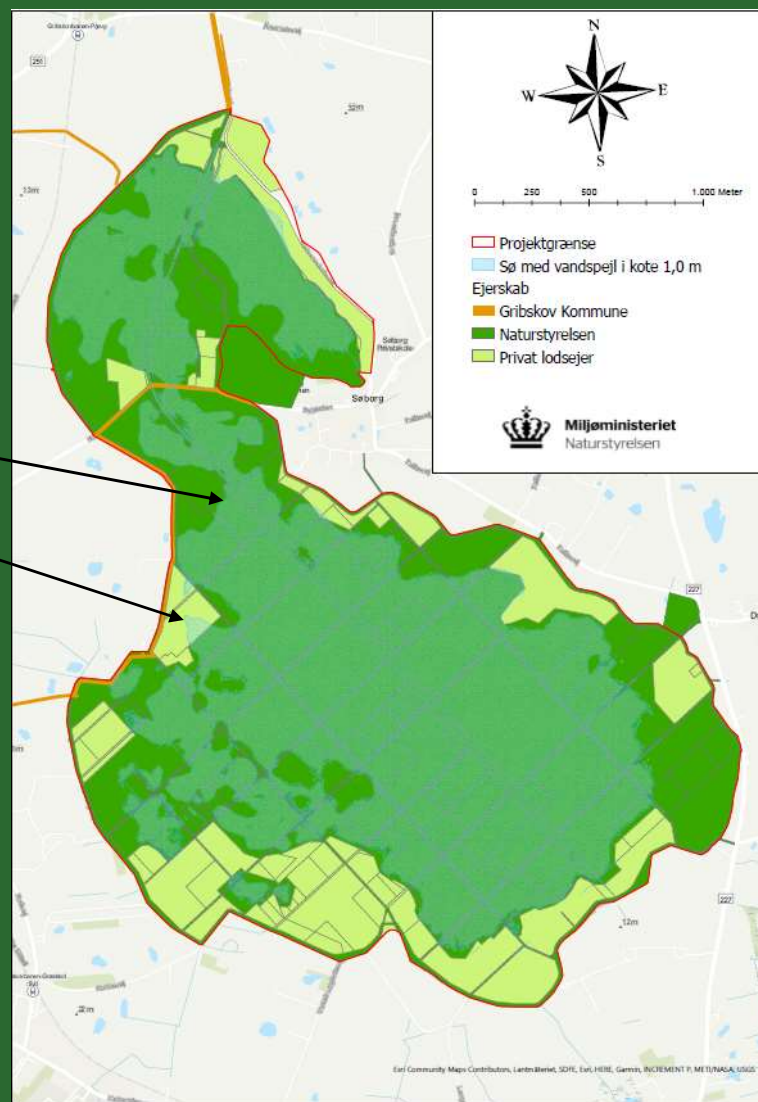
# Jordfordeling

Jordfordeling I,II,III og IV  
Pumpelagsgrænse 600 ha:

NST areal 488 ha

Privat areal 112 ha

Hermed er jordfordelingerne  
færdige på Søborg Sø



Naturstyrelsen ejer hele søarealet!

# Plejeplan

Skal gerne sendes til  
Miljøstyrelsen  
den 15. november.  
30 ha med fokus på engsnarren

Forinden drøftes den med  
Gribskov Kommune,  
følgegruppen



## Søborg Sø

### Plejeplan



Miljøministeriet  
Naturstyrelsen

# Nedrivning af bygninger

Bygaden 58

Lade på søen





# Økonomi og anlægsarbejder

WSP er tæt på at have et endeligt overslag over anlægsudgifter  
- Udfordringer omkring stier på dige og ud over søen

Når overslaget er færdigt skal det forelægges direktion i Naturstyrelsen  
Og der skal opnås de nødvendige ekstra bevillinger  
– men den endelige økonomi kendes først når anlægsopgaverne har været udbud

Priserne hopper op og ned

