

## Værd at opleve

- 1 | Farum Lillevang** har de mange bronzealderhøje pudsige navne som Kaffehøj, Kakaohøj og Tehøj. Navnet Pottemagerstykket stammer fra et fund af bl.a. et pottemagerværksted. Mange af fundene kan ses på Værløse Museum.
- 2 | Terkelskov** ligger på kalkrig jordbund, som giver gode leveforhold for et særligt plantesamfund. Skovdriften er skånsom for at beskytte den artsrige natur med små idylliske skovsøer. Flere steder i skoven har der, i 1800-tallet, været gravet efter kalk i skrænterne. Kalksten fra Terkelskov blev anvendt ved opførelsen af Christiansborg Slot, Frue Kirke og Charlottenborg
- 3 | Klevads Mose og Hestetangsaen** ligger i en dal. Under sidste istid har en smeltevandsflod boret sig gennem landskabet. I mosen og på engene vokser orkideer og andre sjældne planter - de er fredet og må ikke plukkes eller graves op. Græsende kvæg sørger for, at området ikke vokser til. Der er udsigt over dalen fra et madpakkehus.
- 4** Fra **Nyvang** nord for Skovgårdsvej er der udsigt til Klevads Mose. Syd for Skovgårdsvej findes en lejrplads med shelters. Se [udinaturen.dk](http://udinaturen.dk)
- 5 | Maglemosen i Ganløse Ore** er genskabt ved at fælde grantræer. Mosen er levested for dyr og planter. Oplev svaler, mursejlere, ugler, ravne og flagermus. Der er god udsigt fra voldene, som ligger foran Forsvarets tidligere bunkere.
- 6 | Ryget** kan du opleve høje bøgetræer omgivet af moser, sumpskog og skovenge. I den vestlige del af Ryget findes en gravhøj - Ryethøj - hvor du i klart vejr kan se til Roskilde. Tag en afstikker til fugletårnet på sydsiden af Farum Sø - måske kan du opleve en havørn.
- 7 | Mølleåstien** fra Ølstykke til Farum er 19,5 km lang og går igennem Naturpark Mølleåen. Undervejs fortælles om turens seværdigheder via QR-koder.
- 8 | Farum Søsti** er 10 km lang. For hver kilometer findes sten med relieffer af dyr eller planter, som er typisk for området.
- 9 | Farum Sø** er et godt sted at se på fugle. F.eks. hvinand, stor skallesluger, forskellige sangfugle og måske en havørn. Besøg fugletårnet ved den sydlige søbred.

## Velkommen til Farumskovene og Farum Sø

Søger du naturoplevelser i stilhed, har det store skovområde vest for Farum og Farum Sø meget at byde på. Her kan du cykle, vandre og ride igennem flere skove, rundt om søer og moser og ud i åbne vidder. Du kan overnatte eller holde picnic. Mølleåstien løber tværs igennem naturområdet fra Farum til Ølstykke. Naturen ændrer sig i takt med at skoven lægges "urørt". For at skabe bedre forhold for flere danske dyr, svampe og planter fjernes udenlandske træarter og ensformige trægrupper brydes op, så der opstår lysninger og plads til vild natur. Grøfter lukkes til, så tidligere moser genopstår.

**Areal:** Farumskovene og Farum Sø dækker ca. 9 km<sup>2</sup>.

**Naturen:** Skove, moseområder, søer og åbne engområder.

**Dyreliv:** Du kan opleve ræv, rådyr, egern, skovmår og grævling m.fl. Omkring moser og søer lever rov-, sang- og andefugle.



Start fra Farum station. Her er også busforbindelse til Ganløse Ore og Nyvang. Fra Værløse station er der bus til Ryget.



De større skovveje er tilgængelige for kørestolsbrugere, bortset fra Terkelskov, som er meget kuperet. Lejrpladsen i Nyvang og det primitive toilet nær pladsen er tilgængelig for kørestolsbrugere. Se [udinaturen.dk](http://udinaturen.dk)



Din hund er velkommen og skal føres i snor. Tjek [udinaturen.dk](http://udinaturen.dk) og se, hvor du kan lufte hund uden snor.



Der er særlige regler for ridning i de enkelte skove. Se alle regler på [nst.dk/hst-ridning](http://nst.dk/hst-ridning).



Der er flere muligheder for at overnatte i det fri mange steder. Se og book evt. på [udinaturen.dk](http://udinaturen.dk).

Se hele den digitale guide på [nst.dk/farum](http://nst.dk/farum) og find inspiration på [udinaturen.dk](http://udinaturen.dk).



Miljøministeriet  
Naturstyrelsen

[www.naturstyrelsen.dk](http://www.naturstyrelsen.dk)  
Tlf. 72 54 30 00

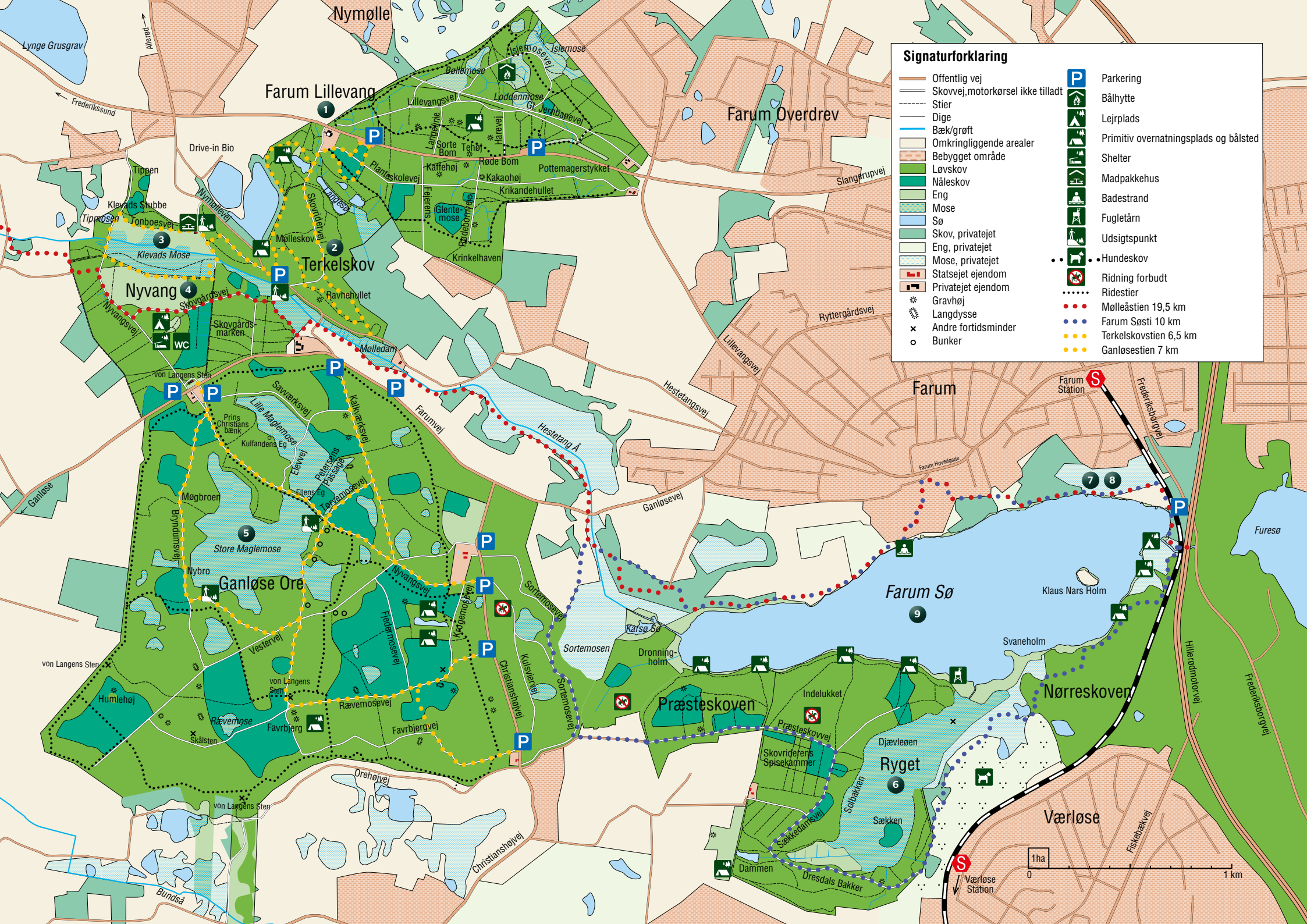
Farumskovene og  
Farum Sø



Miljøministeriet  
Naturstyrelsen

## Farumskovene og Farum Sø





### Signaturforklaring

	Offentlig vej		Parkering
	Skovvej, motorkørsel ikke tilladt		Bålhytte
	Stier		Lejrplads
	Dige		Primitiv overnatningsplads og bålsted
	Bæk/grøft		Shelter
	Omkringliggende arealer		Madpakkehus
	Bebygget område		Badestrand
	Løvskov		Fugletårn
	Nåleskov		Udsigtspunkt
	Eng		Hundeskov
	Mose		Ridning forbudt
	Sø		Ridestier
	Skov, privatejet		Mølleåstien 19,5 km
	Eng, privatejet		Farum Søsti 10 km
	Mose, privatejet		Terkelskovstien 6,5 km
	Statsejet ejendom		Ganløsestien 7 km
	Privatejet ejendom		
	Gravhøj		
	Langdyse		
	Andre fortidsminder		
	Bunker		

