

Geologisk historie

Svanninge Bakker og Bjerge blev skabt for ca. 21.000 -16.000 år siden under den sidste istid. Flere isstrømme kan have medvirket til udformningen af højdedragene, der hovedsageligt blev dannet som udfyldninger af sand, grus og ler mellem ismasserne. Senere har smeltevand og regnvand skåret kløfter i bakkerne.



Trolden Finn

En gammel historie fortæller, at Trolden Finn lavede højdedragene: Guden Odin bad Finn om at grave en sø til Odins hustru Frigg. Finn gravede Arreskov Sø og den opgravede jord blev til Svanninge Bakker og Svanninge Bjerge. Trolden Finn i Svanninge Bakker er udformet i træmateriale af kunstneren Thorkild Hoffmann Larsen.

Mange muligheder for naturoplevelser og friluftsliv

I Svanninge Bakker og Svanninge Bjerge er landskabet kuperet og varieret. Skovområder veksler med åbne strækninger. I vest er der udsigt fra højdedragene i Svanninge Nørremark og fra Lerbjerg, et af Fyns højeste punkter, kan du se store dele af Bjergene og kigge ud over Det Sydfynske Øhav. Området rummer mange naturtyper. Tørketålende planter vokser i det næringsfattige sand, få meter fra kilder eller vandhuller på fed jord. I skoven findes mange forskellige træarter. Eg og bøg er almindelige, men der er også områder med forskellige nåletræer. De åbne arealer afgræsses af kreaturer og afgræsningen giver et rigt planteliv. I Svanninge Bjerge er der flere næringsfattige søer og moser, som er sjældne i Østdanmark. Rislebækken - en kilde til Odense Å - udspringer i engene i Hammerdammen, og danner grænsen mellem Svanninge Bjerge og Sollerup Skov. Dyrelivet i området er varieret. Rådyr, hare og ræv er almindelige. Af og til ses dådyr og grævling. Havørnen yngler i området, og musvåge, tårnfalk og ravn ses regelmæssigt.



Lerbjergstien

Området besøges af mindst 300.000 mennesker om året. De fleste går ture, andre cykler, løber eller studerer naturen. Mange besøger Faaborg Golfbane ved Dalkildegård. Vis hinanden hensyn.

Der er mere end 35 kilometer mærkede stiforløb i området. Nogle af disse stier er vist på kortet. I Svanninge Bjerge har Bikubenfonden desuden etableret en række markerede temastier - se mere på www.svanningebjerge.dk

Kulturhistorie

Fra istidens afslutning og frem til bondestenalderen var Danmark skovklædt. I takt med landbrugets udvikling og en voksende befolkning svandt skovene ind. Omkring år 1800 var kun 2% af Danmark skovklædt. Indtil midten af 1800-tallet havde bønderne i Svanninge deres får til at græsse på de lyngklædte bakker, og i dalene blev der drevet et magert jordbrug. Højryggede agre og mange jorddiger vidner om den tid. Svanninge Bakker og Svanninge Bjerge havde derfor ligget åbne hen i mange år, før de nuværende skove blev plantet. Tilplantningen skete fra begyndelsen af 1800-tallet. Hovedformålet var at dæmpe sandflugt og at sikre brænde- og tømmerproduktion. Fra omkring 1960 og frem til 2000 var Svanninge Bakker et skovklædt område med lysninger, mens Svanninge Bjerge var domineret af nåletræsbevoksninger.

EU LIFE Overdrevsprojektet i Svanninge Bakker

Den 3. december 1999 blev Danmark ramt af en orkan. Det gik værst ud over de sydlige landsdele. I Svanninge Bakker blev de fleste store nåletræer ødelagt. Det satte fart i en proces, der allerede var begyndt i Svanninge Bakker, nemlig at rydde skov for at genskabe det åbne landskab, der var forsvundet i forbindelse med skovplantningen. Målet er at genskabe naturtypen overdrev, som domineres af græs og urter. På overdrev findes et stort antal arter planter og dyr, så overdrev er værd at bevare og udvide. Overdrev er en truet naturtype i hele Europa, og projektet er finansieret dels af EU LIFE-midler, dels af den danske stat. Projektområdet er på 70 ha. Her er de fleste træer og buske blevet fjernet. Området afgræsses af får, geder og kreaturer. Dyrene græsser forskelligt og græsningens samlede effekt sikrer et artsrigt planteliv. Dyrene græsser i området hele året.

Hestebakken

Hestebakken er en sydvendt skråning i Svanninge Bakker. Skråningen har aldrig været pløjet, sprøjtet eller gødsket, og den har altid været afgræsset. Derfor er her

Sogneskellet

et fint overdrev med mere end 120 arter græsser og urter, samt laver, mosser og svampe. Her findes Danmarks 5 krybdyrarter: Markfirben, Almindeligt firben, Stålmorm, Snog og Hugorm. Insektlivet er rigt. Hen på sommeren er der mulighed for at iagttage Hvepseedderkop. Det er planen, at denne artsrigdom skal sprede sig til resten af Svanninge Bakker.

Svanninge Bjerge - et naturprojekt i stor stil

Bikubenfonden erhvervede Svanninge Bjerge i perioden 2005 - 2008 og Høbbet i 2013. Bikubenfondens vision er at skabe "Et natur- og landskabshistorisk monument". Bikubenfonden har gennemført omfattende undersøgelser af området. Skoven er varieret og rig på spor, der fortæller både, hvordan det danske landskab har udviklet sig siden istiden, og hvordan kulturlandskabet har udviklet sig. Samtidig arbejdes der for at sikre og fremme et spændende og varieret dyreliv. Se mere på www.svanningebjerge.dk

I Svanninge Bjerge er der sket store skovrydninger for at sikre moser, kær og overdrev. Med store lysåbne arealer i Svanninge Bjerge og Svanninge Bakker tror vi, at mange sjældne dyr og planter igen vil indfinde sig i området.

Welsh Black og Galloway kreaturer

I Svanninge Bjerge græsser Danmarks første flok Welsh Black kreaturer. I Svanninge Bakker græsser Galloway kreaturer. Både Welsh Black og Galloway er robuste kreaturer, der kan gå ude hele året. De kan skaffe sig føden på næringsfattige arealer og de kan selv klare kælvninger.



Welsh Black

Dig og dyrene

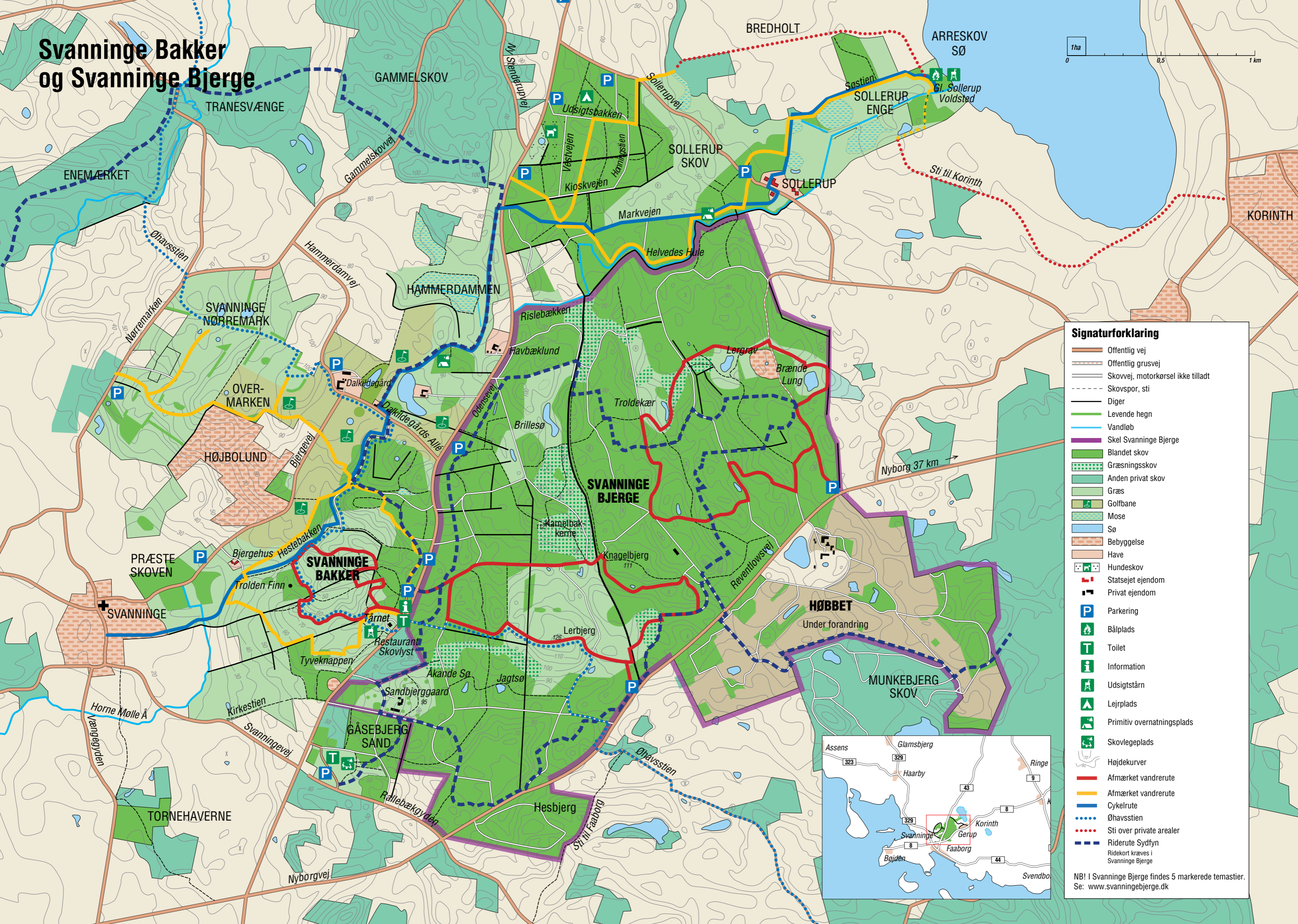
Kreaturerne er fredelige, men de er ikke kæledyr. Vis dem respekt. Hold dig på afstand (25 meter) og lad være med at fodre dem. Hvis dyrene vænnes til, at mennesker betyder mad og klap, så bliver de opsøgende, og det kan være generende og farligt.

Fra det tidlige forår og hen over sommeren får køerne kalve. Lad dem være i fred. Gå aldrig mellem en ko og hendes kalv - som alle andre mødre, vil koen forsvare sin kalv, hvis hun føler den er truet. De store dyr er normalt fredelige, men hvis de føler sig truet eller provokeret kan de være aggressive.

Hold din hund i snor. Løse hunde gør både mange mennesker, husdyr og vilde dyr nervøse.

Hestebakken - Kirkestien

Svanninge Bakker og Svanninge Bjerger



Signaturforklaring

- Offentlig vej
- Offentlig grusvej
- Skovvej, motorkørsel ikke tilladt
- Skovspor, sti
- Diger
- Levende hegn
- Vandløb
- Skel Svanninge Bjerger
- Blandet skov
- Græssingskov
- Anden privat skov
- Græs
- Golfbane
- Mose
- Sø
- Bebyggelse
- Have
- Hundeskov
- Statsejet ejendom
- Privat ejendom
- Parkering
- Bålplads
- Toilet
- Information
- Udsigtstårn
- Lejrplads
- Primitiv overnatningsplads
- Skovlegeplads
- Højdekurver
- Afmærket vandrute
- Afmærket vandrute
- Cykelrute
- Øhavsstien
- Sti over private arealer
- Riderute Syd fyn
Ridekort kræves i Svanninge Bjerger

NB! I Svanninge Bjerger findes 5 markerede temastier.
Se: www.svanningebjerger.dk