

# 1

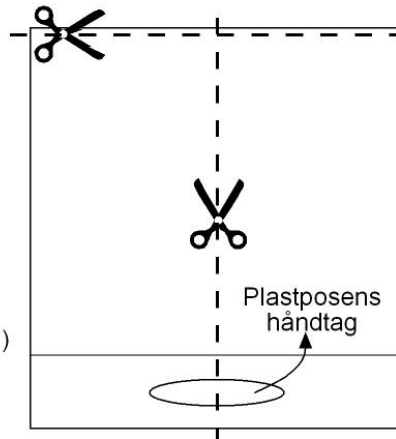
## Byg en Slædedrage

### Materialer

- \* En almindelig plastik bærepose
- \* 2 pinde (5mm fyr rundstok, e.lign.)
- \* Almindelig tape
- \* 2 tændstikker
- \* Drageline e.lign.

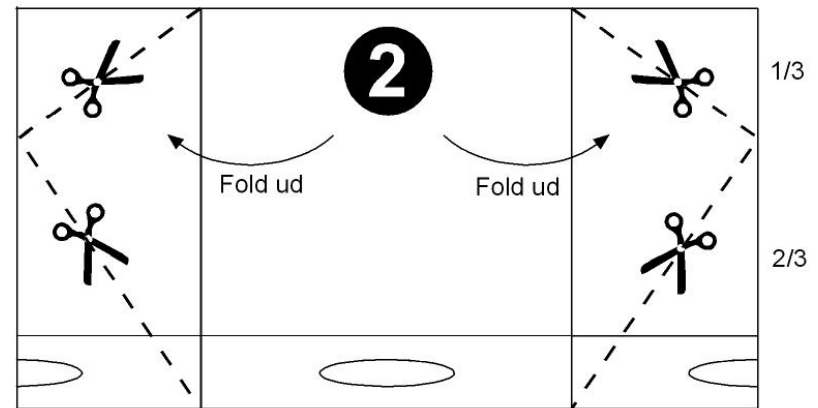
### Tidsforbrug

Ca. 15-30 minutter

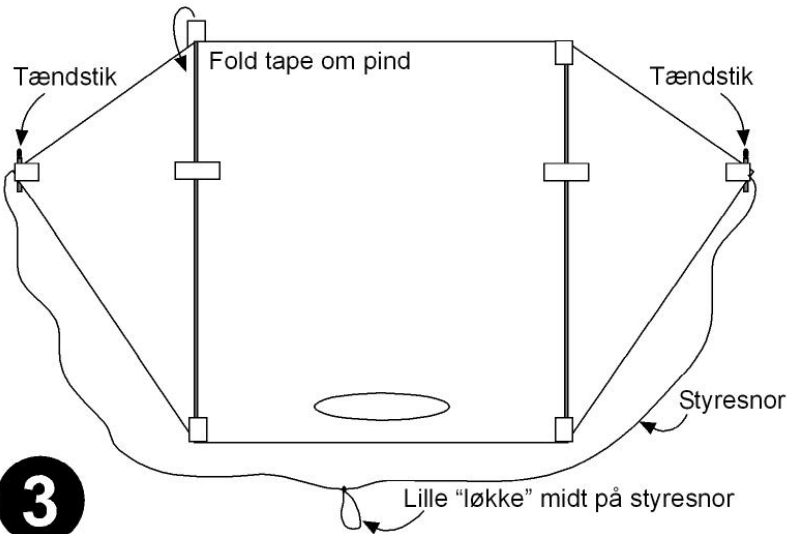


Klip bunden af plastposen, og klip derefter det øverste lag igennem på midten fra bund til top.

# 2



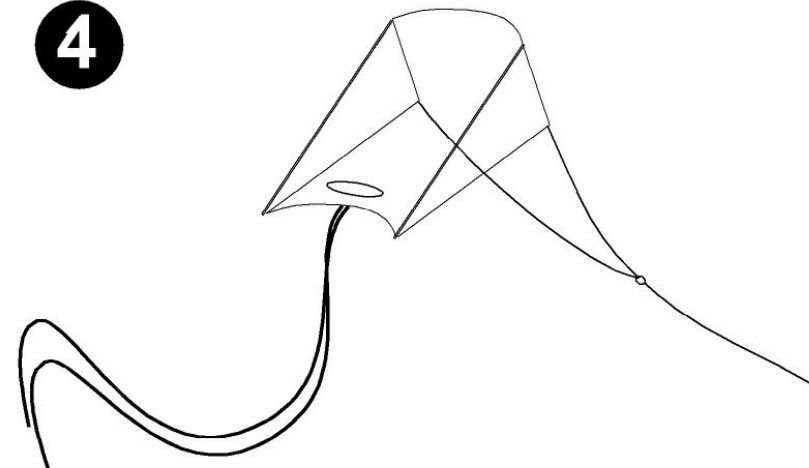
Fold posen ud, og klip de fire hjørner af som vist.



# 3

Sæt de to pinde fast til sejlet som vist. Bind derefter en "styresnor" på 80-90 cm fast til sejlet, lige bag de to fast-tapede tændstikker. Midt på styresnoren laves en lille løkke.

# 4



Lav en hale på 1,5 meter eller mere - den skal være ca 1,5 cm bred. Tape halen fast midt på dragens bagkant. Bind derefter en "flyveline" (ca. 25-30 meter lang) fast til "styresnoren" løkke. Nu kan dragen flyve.