

Værd at opleve

- 1 Lodbjerg Fyr** Midt i det smukke hede- og plantage-landskab troner det 35 meter høje anduvningsfy. Siden november 1884 har fyret sendt sit kraftige hvide lys afsted for at hjælpe skibene i Nordsøen med at orientere sig og komme sikkert omkring i kystnære områder. Fyret lyser stadig med to hvide blink hvert 20. sekund. Der er adgang til det bygningsfredede fyr mod beskedne betaling.
- 2 Lodbjerg Kystklint** er omkring 10 meter høj og består af moræneler og mørkt glimmerler overføget med sand. Her kan man nederst i profilet se de særlige formationer med mørkt glimmerler kaldet "Sorte Næser". Glimmerleret er havaflejinger og indeholder fossiler af små snegle, muslinger og søpindsvin.
- 3 En sande** I Thy kaldes en mile for en sande. Ca. en kilometer nordvest for Lodbjerg Fyr har havets erosion og vinden skabt en vindbrud. Det betyder, at sandet vandrer herfra som en mindre sande ud over klitheden.
- 4 Lodbjerg Kirke** I udkanten af Lodbjerg Klitplantage ligger Lodbjerg Kirke omgivet af skov og klitter. Kirken er i sengotisk stil formentlig fra i 1400-tallet og er landets næstmindste middelalderlige landsbykirke. Kirken er altid åben for offentligheden.
- 5 Lyngby** Helt ude i klitterne ligger det lille tidligere fiskerleje Lyngby. Stedet blev grundlagt af en lille gruppe familier fra Agger området, som i 1864 så, at dette sted var paradys. Der var læ bag havklitten, jord at dyrke og dog alligevel så kort til havet, at de sagtens kunne fiske. Det gamle redningshus i byen er indrettet til primitivt overnatningssted.
- 6 Per Madsens Kjær** i Hvidbjerg Klitplantage er et yndet bade- og udflugtssted for børnefamilier. Vandet er rent og lavt.

Bronzealderhøje De mange høje i området vidner om en meget tæt bebyggelse i bronzealderen. Bla. ligger der på Lodbjerg Klithede nord for fyret to smukke grupper af gravhøje med i alt 9 høje.



Klitplantagerne i Sydthy er en del af:
Nationalpark Thy
www.nationalparkthy.dk

Praktiske oplysninger

Klitplantagerne i Sydthy er en fælles betegnelse for Lodbjerg Klitplantage og Hvidbjerg Klitplantage. Der er stor forskel på de to plantager, der blev anlagt i de sene 1800-år og 50 år frem for at dæmpe sandflugten. Mens Hvidbjerg blev intensivt tilplantet i 1892, valgte man i den 30 år yngre Lodbjerg ikke at tilplante mindre naturarealer. Plantagen har derfor mange smukke heder og sletter med lysåben natur.

Areal: Klitplantagerne i Sydthy dækker et samlet areal på godt 2.700 ha.

Bevoksning: Den naturlige vegetation på hederne udgøres af dværgbuske som revling, mosebølle og hede- og klokkeling. I plantagerne, der udgøres af nåle- og løvskov, kan du være heldig at se linnæa og bjergdunbregne.

Dyreliv: Af karakteristiske arter kan du se trane, natravn, stor regnspeve og af meget sjældne karakter, sommerfuglen kommelbredpande.



Mange skovveje er i så fin stand, at du det meste af året kan komme omkring i kørestol. I Lodbjerg Plantage er Vestkyststiens cykelrute belagt med stenmel og velegnet også for kørestolebrugere.



Hunde i snor er velkomne. Nærmeste hundeskov er i Rønhede Plantage ved Bedsted og hundeskoven ved Faddersbøl. Find hundeskove på www.udinaturen.dk



En riderute er etableret langs kysten. Den begynder ved Lodbjerg Klitplantage og slutter ved Bulbjerg. Undervejs på ruten er der pausefolde til hestene og rytterne kan tage en pause eller overnatte i shelter. Se mere på www.riderutenththy.dk.



Vestkyststiens vandre- og cykelrute passerer gennem området. Vandreruten følger den gamle redningsvej langs kysten. Cykelruten passerer gennem plantagerne (National Cykelrute nr. 1).



Find Naturstyrelsens digitale guide til Klitplantagerne i Sydthy på www.nst.dk/sydthy
Se aktuelle arrangementer på www.udinaturen.dk



Miljø- og Fødevarerministeriet
Naturstyrelsen

www.naturstyrelsen.dk
Tlf. 72 54 30 00

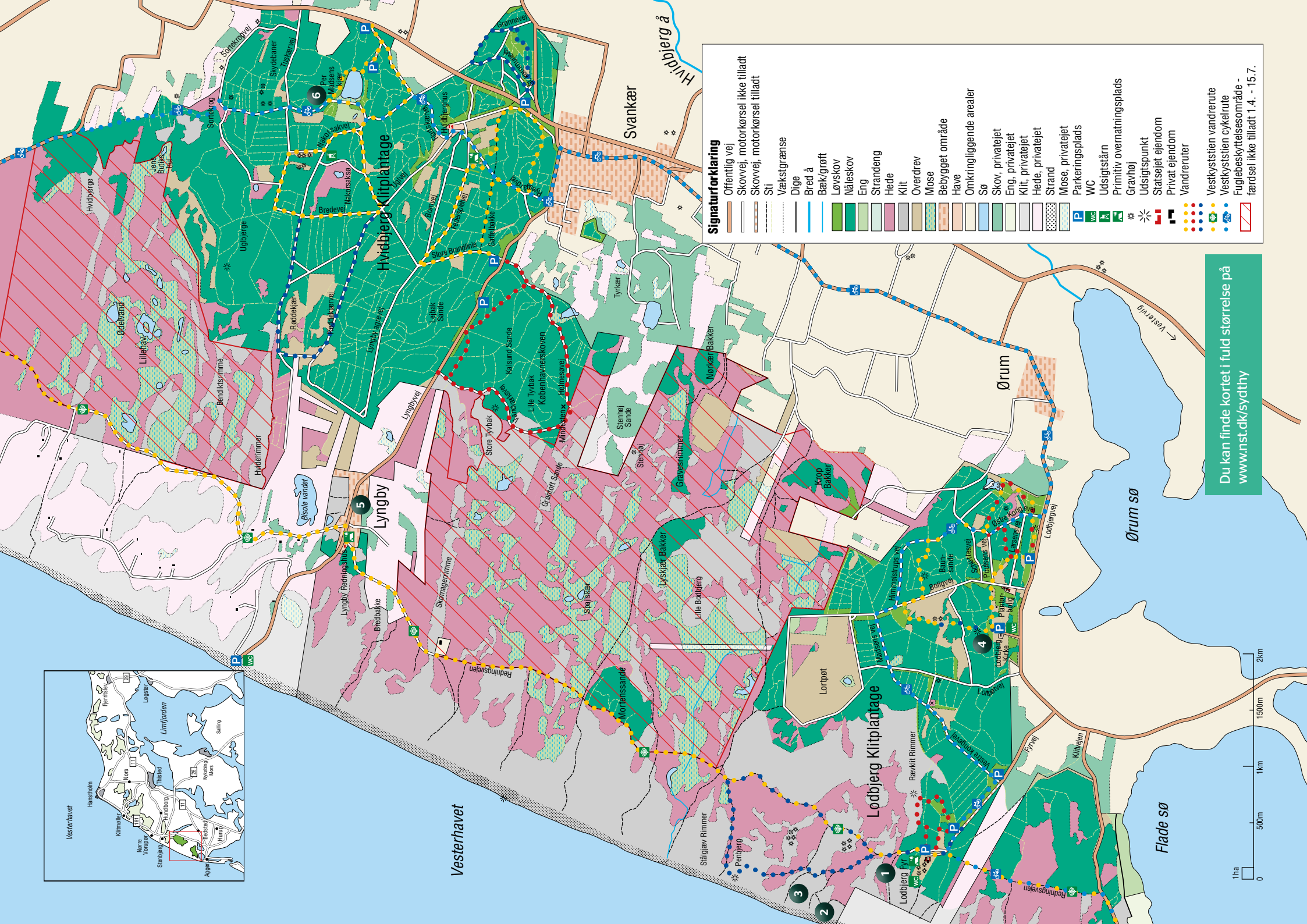
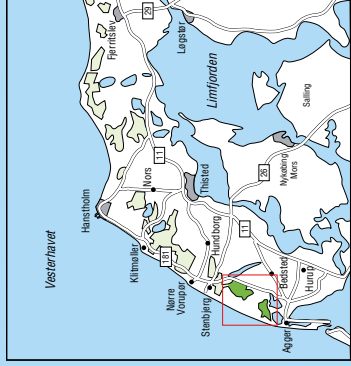
● Klitplangerne i Sydthy



Miljø- og Fødevarerministeriet
Naturstyrelsen

Klitplantagerne i Sydthy





Signaturforklaring

| | | | | | |
|--|----------------------------|--|---|--|---|
| | Offentlig vej | | Skovvej, motor kørsel ikke tilladt | | Skovvej, motor kørsel tilladt |
| | Sti | | Vækstgrænse | | Skov, privatejet |
| | Dige | | Bred å | | Eng, privatejet |
| | Bæk/grøft | | Løvskov | | Hede, privatejet |
| | Nåleskov | | Eng | | Strand |
| | Strandeng | | Hede | | Mose, privatejet |
| | Klit | | Overdrev | | Have |
| | Mose | | Bebyggelses område | | Omkringliggende arealer |
| | Bebyggelses område | | So | | So |
| | Have | | Skov, privatejet | | Skov, privatejet |
| | Omkringliggende arealer | | Eng, privatejet | | Klit, privatejet |
| | So | | Hede, privatejet | | Hede, privatejet |
| | Skov, privatejet | | Strand | | Strand |
| | Eng, privatejet | | Mose, privatejet | | Mose, privatejet |
| | Hede, privatejet | | Parkeringsplads | | Parkeringsplads |
| | Strand | | WC | | WC |
| | Mose, privatejet | | Udsigtstårn | | Udsigtstårn |
| | Parkeringsplads | | Primitiv overnatningsplads | | Primitiv overnatningsplads |
| | WC | | Gravhøj | | Gravhøj |
| | Udsigtstårn | | Udsigtspunkt | | Udsigtspunkt |
| | Primitiv overnatningsplads | | Statsejet ejendom | | Statsejet ejendom |
| | Gravhøj | | Privat ejendom | | Privat ejendom |
| | Udsigtspunkt | | Vandreruter | | Vandreruter |
| | Statsejet ejendom | | Vestkyststien vandrerute | | Vestkyststien vandrerute |
| | Privat ejendom | | Vestkyststien cykelrute | | Vestkyststien cykelrute |
| | Vandreruter | | Fuglebeskyttelsesområde - færdsel ikke tilladt 1.4. - 15.7. | | Fuglebeskyttelsesområde - færdsel ikke tilladt 1.4. - 15.7. |

Du kan finde kortet i fuld størrelse på www.nst.dk/sydney

