



# Nyhedsbrev fra Naturcenter Koutrupgård

## Forår 2016

Det er tid til lærerrige og hyggelige efterårsaktiviteter i naturen.

Vi tilbyder i denne omgang et forløb om pattedyr og fødekæder. I matematik tilbyder vi geometri i naturen. For jeres ældste elever er der mulighed for at fokusere på de obligatoriske tværfaglige forløb i naturfagene. Vi har flere forskellige forløb, og denne gang foreslår vi at tage udgangspunkt i søen.

Der er også mulighed for at booke et arrangement, hvor eleverne er med til at plante træer. Projektet hedder "Genplant planeten" og er et landsdækkende klimaprojekt, hvor skolebørn fra hele landet får mulighed for at være med til at plante træer for et bedre klima. Arrangementet foregår i Hastrup Plantage, og vi mødes ved Damhus.

Læs mere her: <http://www.skoven-i-skolen.dk/content/genplant-planeten-0>

I kan bruge naturcentret hele dage – bare skriv ønsket i bookingskemaet.

Det er vigtigt, at klassen har arbejdet med det emne, som I booker, fordi det øger elevernes udbytte af naturvejledningen. Nogle af forløbene kan også bruges som introduktion til et emne - hvis I skriver det i bookingen.

### Pattedyr og fødekæder

**Fag:** Natur og teknologi

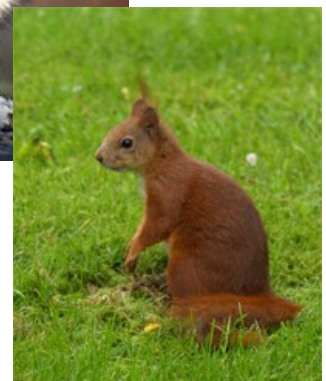
**Klasse:** 3. – 6. klasse

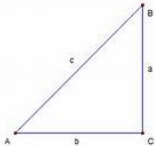
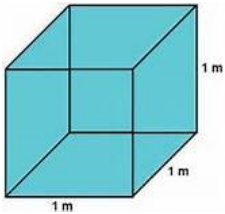
**Beskrivelse:** Vi starter med at få styr på, hvad der kendetegner et pattedyr, og hvordan de adskiller sig fra andre dyr. Eleverne skal blandt andet kategorisere vores udstoppede (patte)dyr i forhold til, hvad de spiser, vurderet ud fra tandsættet og knoglernes/kraniets opbygning. Vi slutter med en tur i felten, hvor vi leder efter forskellige spor fra pattedyr og gennemfører en fødekædeleg, hvor alle elever deltager.

**Varighed:** 3 timer

**Forberedelse:** Forforståelse om "Pattedyr og fødekæder" og introduktion til begreberne fødekæde/fødenet.

Se mere på <http://www.skivedna.dk/naturcenter-broholm/pattedyr-og-foedekaeder/> (materialet ligger på vores hjemmeside for Naturcenter Broholm)





## Geometri i naturen

**Fag: Matematik**

**Klassetrin: 0.-9. klasse**

**Beskrivelse:** Med udgangspunkt i elevernes klassetrin/trinmål arbejdes med forskellige geometriske former, symmetri, diameter, omkreds, areal, rumfang, modellering og sortering. Det kunne være at finde geometriske former i naturen (måske endda med symmetriakse?) og sortere efter areal og omkreds. Kan der være flest elever på en kvadratmeter eller inde i en kubikmeter? Kan vi finde et træes højde ved hjælp af viden om lignedannede trekanter?

**Varighed: 3 timer**

**Forberedelse:** Arbejde med geometriske former og begreber – se mere på <http://skivedna.dk/naturcenter-broholm/geometri-i-naturen/> (materialet ligger på vores hjemmeside for Naturcenter Broholm)

## Tværfaglige søundersøgelser:

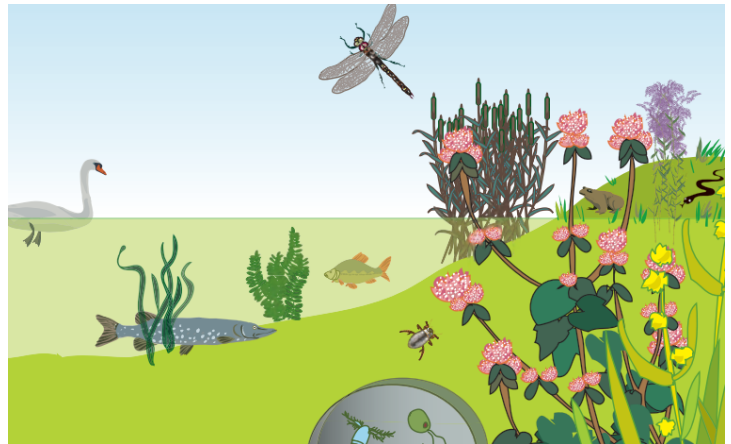
**Fag:** Geografi, biologi og fysik/kemi

**Klassetrin: 7.-10. klasse**

**Beskrivelse:** Vi skal se nærmere på en sø. Vi undersøger, hvilke dyre- og plantearter, som findes i søen og deres tilpasninger. Vi kigger på forskellige kort over søen og snakker om søens historie og dannelse. Vi tester indholdet af næringsstoffer i søen og sammenholder det med en biologisk vandanalyse.

**Varighed: 5 timer**

**Forberedelse:** Arbejde fx med landskabsdannelse, vands egenskaber, næringsstoffer og flora og fauna i søer.





## Genplant planeten: Tilmelding inden 7.10.

**Fag:** Tværfagligt

**Klassetrin:** 0.-9. klasse

**Beskrivelse:** Vi skal plante træer sammen. De yngste klasser undersøger skovens træer, og hvordan træer lever. Med de ældre klasser undersøger vi, hvilke træer der vokser netop i Hastrup Plantage, og hvordan de er tilpasset. Vi undersøger sammenhængen mellem klima og plantebælter. Vi kikker på kort over skoven og snakker om skovens historie og dannelse.

**Varighed:** 2-3 timer

**Forberedelse:** Arbejde fx med træer eller skov og skovbrug i Danmark. For de ældste elever: Hvilken rolle jordbunden, temperaturen og klimaet spiller med og for træer.

Vi planter fra efterårsferien til medio november. Bookes direkte hos Koutrupgård [her](#).



### Hvem kan benytte Naturcenter Koutrupgård:

Naturvejledning er gratis for skoler i Vejle og Billund Kommuner. I kan benytte både Naturcenter Koutrupgård og Damhus i Hastrup Plantage.

### Booking

For at booke naturvejledning og udfylder du dette skema [BESØGSAFTALE](#) og sender det til [koutrupgaard@nst.dk](mailto:koutrupgaard@nst.dk).

Besøg Naturcenter Koutrupgårds hjemmeside, hvor du finder flere tilbud: [Naturcenter Koutrupgård](#)

### Inspiration til naturaktiviteter:

<http://naturstyrelsen.dk/natuoplevelser/naturen-netop-nu/efteraar/>

God fornøjelse.

Med venlig hilsen naturvejlederne

