



Nyhedsbrev fra Naturcenter Brokholm

Vinter 2017

Vinteren er over os, og måske er vi så heldige, at der også kommer sne? I så fald er det helt optimalt at gå på jagt efter diverse dyrespor og undersøge hvilke dyr, der lever i Danmark på denne årstid. *Disse forløb kan bookes med kort varsel.*

Der er også mulighed for at fordybe sig i vinterens fugle - og måske endda være med til at dissekere en fugl? I udskolingen arbejder vi fortsat med de tværfaglige temaer i naturfagene. Denne gang foreslår vi at tage udgangspunkt i skoven.

I kan bruge naturcentret hele dagen – bare skriv ønsket i bookingskemaet. Lad evt. forældrene overtage eleverne, efter I har haft naturvejledning – så kan eleverne få en lejrskoleovernatning sammen.

Det er vigtigt, at klassen har arbejdet med det emne, som I booker, fordi det øger elevernes udbytte af naturvejledningen. Nogle af forløbene kan også bruges som introduktion til et emne - hvis I skriver det i bookingen.

Vinterfugle

Fag: Biologi og natur/teknologi

Klassetrin: 3. - 9. klasse



Beskrivelse: Nogle fugle bliver i Danmark om vinteren, nogle rejser sydpå og andre kommer hertil nordfra. Brokholm Sø er et ideelt sted at studere fugle. Der er mange forskellige, og naturcenteret har både små og store kikkerter, som vi kan benytte os af. Vi studerer forskellige standfugle og deres anatomi, og eleverne grupperer vores udstoppede fugle efter forskellige kategorier. Hvis vi aftaler det på forhånd, er der mulighed for at deltage i dissektion af en fugl.

Varighed: 3-4 timer

Forberedelse: Forståelse for begreberne standfugle og trækfugle.



Pattedyr og fødekæder

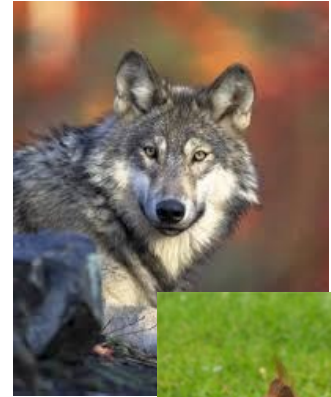
Fag: Natur/teknologi

Klassetrin: 1. – 6. klasse

Beskrivelse: Vi starter med at få styr på, hvad der kendetegner et pattedyr, og hvordan de adskiller sig fra andre dyr. Eleverne skal blandt andet kategorisere vores udstoppede (patte)dyr i forhold til, hvad de spiser, vurderet ud fra tandsættet og knoglernes/kraniets opbygning. Vi slutter med en tur i felten, hvor vi leder efter forskellige spor fra pattedyr og gennemfører en fødekædeleg, hvor alle elever deltager.

Varighed: 3 timer

Forberedelse: Forforståelse om "Pattedyr og fødekæder" og introduktion til begreberne fødekæde/fødenet.



Se mere på <http://www.skivedna.dk/naturcenter-broholm/pattedyr-og-foedekaeder/>

Tværfaglige skovundersøgelser

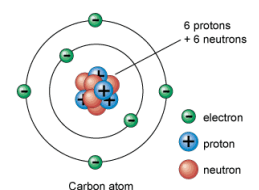
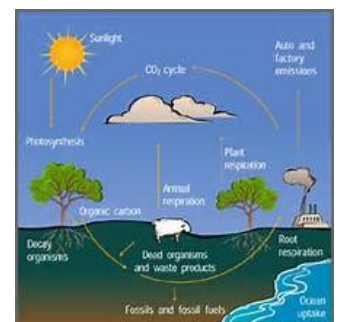
Fag: Forløbet er tværfagligt og inddrager fagene biologi, geografi, fysik-kemi og evt. matematik efter ønske.

Klassetrin: 7. – 9. klasse

Beskrivelse: Vi undersøger skoven med kulstofkredsløbet som omdrejningspunkt. Hvad kendetegner biodiversitetsrige skove, hvilke dyr og planter findes i skoven, og hvordan er de tilpasset deres levested? Eleverne skal i hold besøge forskellige poster, hvor de blandt andet undersøger jordaflejringer, jordtyper og jordens sammensætning af næringsstoffer.

Varighed: 5 timer

Forberedelse: Det er en stor fordel, hvis eleverne har arbejdet med kulstofkredsløbet. Derudover er kendskab til følgende faglige begreber relevant: Respiration, fotosyntese, biodiversitet, landskabstopografi, klima, typiske næringsstoffer og pH.





Sporsafari

Fag: Natur/teknologi og dansk

Klassetrin: 0. - 6. klasse



Beskrivelse: Eleverne introduceres for de dyr, der lever omkring Brokholm. Vi kigger på nogle af dyrenes anatomi og søger den vej svar på, hvad dyrene spiser, og hvor de lever? I skoven – eller ved vandet. Vi går også på jagt efter diverse dyrespor: Potespor, ekskrementer, rester fra et måltid osv. Eleverne skal ved hjælp af sportavler bestemme hvilket dyr, det drejer sig om.

Varighed: 3 timer

Forberedelse: Arbejde med forskellige danske dyr og deres anatomi og levesteder.

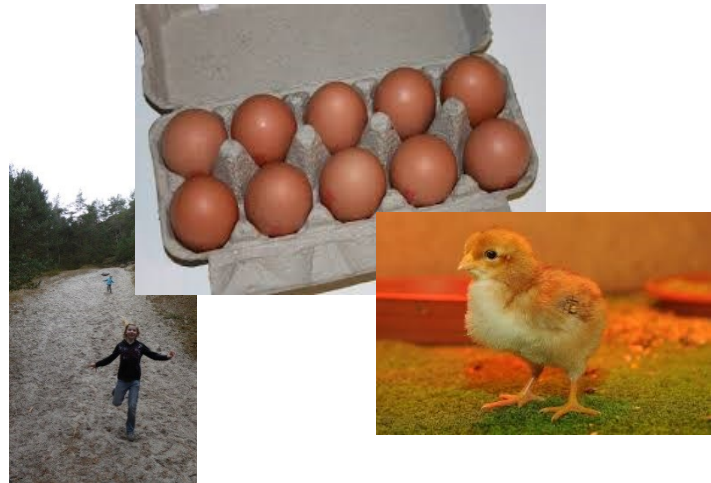
Se mere på <http://www.skivedna.dk/naturcenter-brokholm/sporsafari/>

Påske, æg og teambuilding

(uge 11-14)

Fag: Natur/teknologi og dansk

Klassetrin: 0. - 2. klasse



Beskrivelse: Ægget er en genial konstruktion. Eleverne skal i grupper "æg-sperimentere" og undersøge æggets mange fordele. Der vil også være ægstafetter med forskellige udfordringer. I uge 11-14 har vi levende kyllinger på Naturcenteret, og vi skal selvfølgelig bruge sanserne og snakke om, hvad der sker inden i et æg og hvorfor?

Varighed: 3 timer

Forberedelse: Forforståelse i forhold til forskellige æg og hvilke dyr, der starter livet i et æg (Fugle, frøer, tudser, skildpadder, slanger, fisk, snegle, insekter...)



Mange flere forslag til klassens mål, forberedelse og efter-behandling

Naturvejlederne har i samarbejde med Skive DNA lavet forslag til din undervisning før og efter naturvejledning på Naturcenter Brokholm. Forslagene er uddybet med fælles mål og læringsmål.

Du finder yderligere oplysninger om Naturcenter Brokholm [her](#) og Skive DNA [her](#).

Hvem kan benytte Naturcenter Brokholm?

Alle skoler og institutioner i Skive Kommune kan booke naturvejledning og lejrskole gratis hos Naturstyrelsen Midtjylland. Måske vil forældrerådet arrangere overnatning på Brokholm?

Booking

For at booke et besøg, udfylder du dette skema [BESØGSAFTALE](#) og sender det til: brokholm@nst.dk

Transport

Skoleafdelingen har en pulje for "Åben Skole", undervisningsrelateret, og skolens kontor kan være behjælpelig med at bestille en bus.

Inspiration til naturaktiviteter

<http://naturstyrelsen.dk/naturoplevelser/naturen-netop-nu/vinter/>

God fornøjelse.

Med venlig hilsen

Naturvejlederne

