

VINTEREG (*Quercus petraea*)**ALM. KÅRET BEVOKSNING F.815, "Hald Ege"**

STED: Hald Ege afd.1131-1137,1146,1149,1150,1163,1176, SNS, Kronjylland

FRØKILDE: Alm. kåret bevoksning, i alt 116 ha

ANLAGT: Varierende alder

EJER: Skov- og Naturstyrelsen

ANVENDELSE:

F.815-bevoksningen er kåret specifikt til værn- og læformål. Afkommet kan anvendes på udsatte lokaliteter i det midt- og vestjyske område. Dog bør det ikke anvendes i de yderste klitområder.

SÆRLIGE EGENSKABER:

Afkommet af Hald Ege har været i praktisk anvendelse i mange år, og herudover indgår det i proveniensforsøg. Materialets egenskaber er derfor rimeligt veldokumenterede, og frøkilden er derfor kåret som afprøvet til værn og læ.

Stabilitet: Materialet anses for at være robust og stabilt, hvilket også er baggrunden for det særlige kåringsformål. Det har klaret sig godt, selv under udsatte forhold på heden.

Stammeform: Den meget dårlige stammeform i Hald Ege-bevoksningen må primært tilskrives stævningsdriften, som har været praktiseret igennem mange år (se foto 2). Afkommet udviser derimod en relativ god stammeform i forsøgene. Også i de dele af Hald Ege, hvor der findes naturlig opvækst, som ikke har været udsat for stævning, ses relativt gode typer.

Væksten svarer formentlig til anden jysk vintereg. I øvrigt er væksten af mindre betydning i de situationer, hvor materialet anvendes.



Foto 1. Afkom af Hald Ege indgår i proveniensforsøg anlagt i C.E. Flensborgs Plantage (nord for Viborg). Med hensyn til stammeform klarer afkommet sig relativt godt på denne lokalitet.

FRØFORSYNING:

Bevoksningen producerer regelmæssigt frø. Med et samlet areal på 116 ha. vil frøkilden i gode frøår kunne dække en meget stor del af frøbehovet.

Henvendelse til SNS, Øresund/Planteavlstationen, tlf.: 49 19 02 14.



FRØKILDEN:

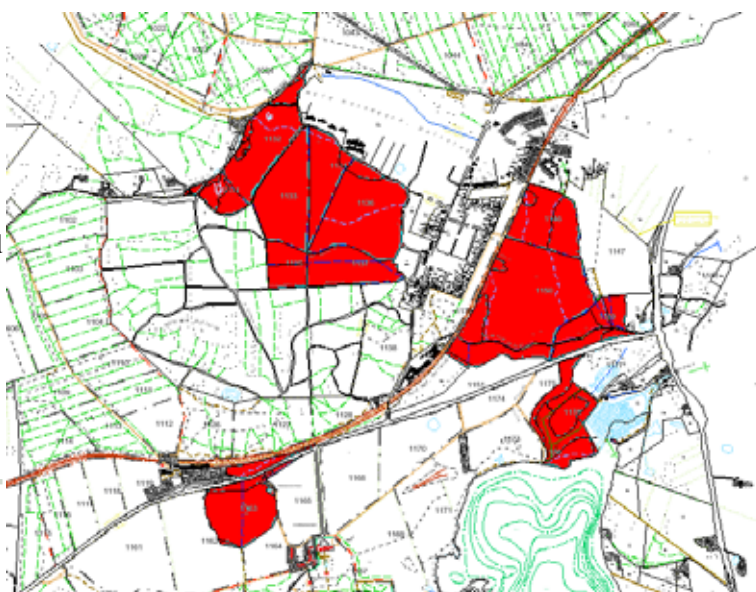
Oprindelse: F.815 Hald Ege er en naturligt forekommende egebevoksning. Bevoksningen består altovervejende af vintereg; men der forekommer en mindre indblanding af stilkeg. Kåringen F.815 omfatter kun Statskov-arealerne (SNS Kronjylland).

Behandling: Bevoksningen har formentlig igennem århundreder været "stævnet" med mellemrum, og den har dermed udviklet sig som en typisk "krateg". Krateger er i dag fredet, og bevoksningen vil derfor blive søgt holdt i den nuværende krat-tilstand.



Foto 2. Bevoksning i Hald Ege er som så mange andre egekrat præget af stævningdriften.

F.815 ligger rundt om Hald Ege, syd for Viborg.



FLERE OPLYSNINGER:

Kontakt *Skov & Landskab* eller SNS, Øresund/Planteavlstationen