

NOBILIS (*Abies procera*)**FRØAVLSBEVOKSNING, F.842 "Vedsted"**

STED: Vedsted Skov afd. 325, Naturstyrelsen Himmerland

FRØKILDE: Frøavlsbevoksning, 1,1 ha

ANLAGT: 1988

EJER: Naturstyrelsen

ANVENDELSE:

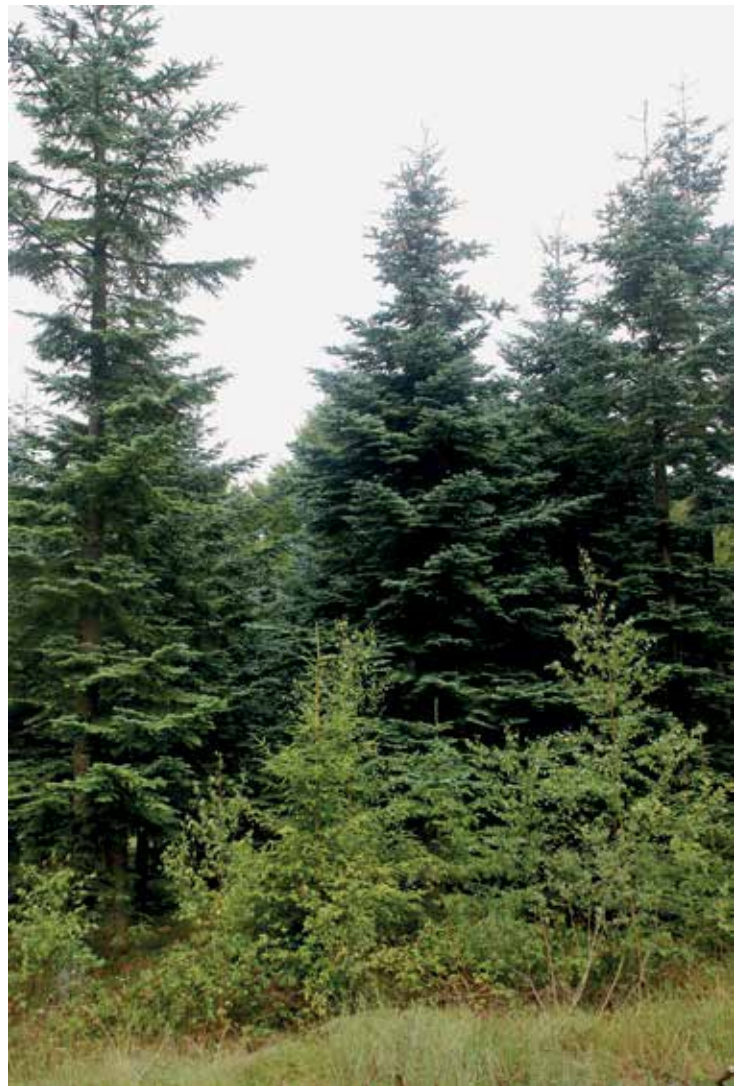
Frøkilden er målrettet produktion af juletræer med mulighed for efterfølgende produktion af klippegrønt. Hvis formålet primært er produktion af klippegrønt, anbefales forædlet materiale fra frøplantager.

SÆRLIGE EGENSKABER:

De efterfølgende vurderinger er dels baseret på den forventede virkning af udvalget af hovedtræer, dels forsøg med afkom af F.402 Overgaard afd. 6, der indgik i omfattende forsøg udført af Skov & Landskab.

Juletræer: De udvalgte hovedtræer udgør 4,6 % af det oprindelige stamtal. Derved forventes juletræs-egenskaberne noget forbedret i forhold til udgangsmaterialet.

Klippegrønt: Tilsvarende forventes klippegrønt-egenskaberne forbedret i forhold til udgangsmaterialet. Udgangsmaterialet ligger i forsøg lidt over middel og er derfor kåret som "afprøvet". Hvis formålet alene er produktion af klippegrønt, anbefales dog forædlet materiale fra frøplantager (se frøkildebeskrivelserne A-77, A-69, A-93 og A-33).



Ved alderen 8 år blev der valgt hovedtræer ud fra juletræsegnethed og grøntkvalitet. Siden da har bevoksningens øvrige træer været anvendt til klippegrønt, men de fjernes inden blomstring 2015.

FRØFORSYNING:

Frøavlsbevoksningen er i begyndende frøproduktion.

Henvendelse til Naturstyrelsen Nordsjælland, Skovfrø & Genetik tlf.: 72 54 32 85, hgk@nst.dk

FRØKILDEN:

Materialet stammer fra F.402 Overgård afd.6, der igen stammer fra F.240a Frijsenborg, hvis oprindelse er ukendt.

Afkom af F.402 Overgård er undersøgt i proveniensforsøg på 4 lokaliteter. Den placerer sig lidt over middelniveauet, karakteriseret ved langsom vækst, kortere grene og god skudbygning (mere opret nålestilling).

Resultaterne var:

Højde: -18 cm i forhold til middel af alle provenienser (= 296 cm).

Grenlængde: -2,0 cm i forhold til middel af alle provenienser (= 59 cm).

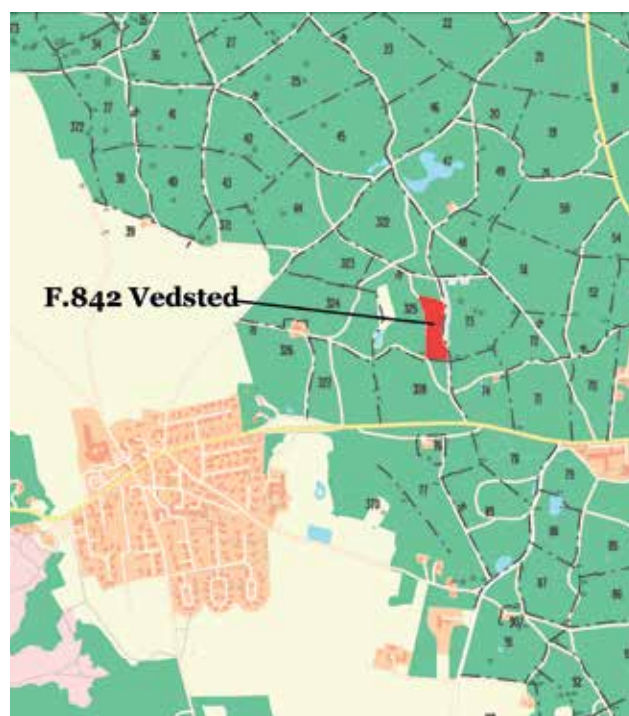
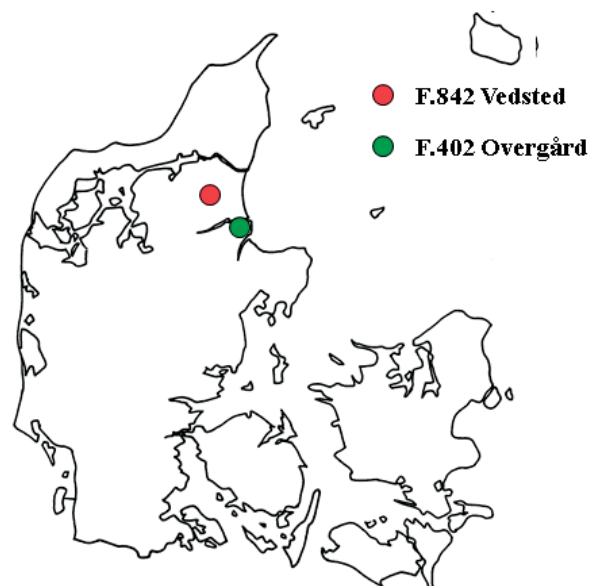
Dækkeevne: 0 % afvigelse fra middel i forsøgene.

Skudtype: +3 % afvigelse fra middel i forsøgene.

Blå farve: -1 % afvigelse fra middel i forsøgene.

Klippemængde: -2 % afvigelse fra middel i forsøgene (= 3,5 tons/ha/år).

Kulturen er anlagt i 1988 med et stamtal på 5820 planter. I 1996 er udvalgt 266 hovedtræer for juletræegnethed og grøntkvalitet.



F.842 ligger lige nord for vejen mellem Rebild og Skørping.

FLERE OPLYSNINGER:

Nielsen, U.B. 2010. Hvad kan de danske nobilis frøplantager? - status for grøntkvalitet og klippeudbytte. Nåledrys nr. 74: 14-19.

Eller kontakt Naturstyrelsen Nordsjælland, Skovfrø og Genetik.