

Værd at opleve

- 1 Hørsholm Slotshave** har tidligere omkranset Hirschholm Slot. Efter trekantdramaet mellem den sindssyge Kong Christian VII, Dronning Caroline Mathilde og hoflægen Struensee blev slottet forladt og forfaldt, og blev siden revet ned i 1810. Dramaet er gengivet i filmen "En kongelig affære" fra 2012.
- 2 Hørsholm Kirke** er etableret i 1823. Naturstyrelsen har restaureret Slotshaven og genskabt en del af symmetrien i det gamle haveanlæg fra barokkens tid.
- 3 Kongens Dam** er genetableret af Naturstyrelsen i 2014. Her blev opdrættet karper til taflet på Hirschholm Slot under Frederik VII. Nye småsøer i skoven giver levested for dyr og planter, som er knyttet til vandmiljøet.
- 4 Danmarks første planteskole for skovtræer** fra 1787 benyttes i dag af Arboretet til forsøgsplantninger. Det gamle planteskolehus benyttes af skovbørnehaver. Flere steder i skoven findes stadig forsøgstræer.
- 5 Linstows gravsted.** C.H. Linstow stod i spidsen for det danske skovbrug frem til sin død i 1823. Han får i 1813 tilladelse af kongen til at udforme sit familiegravsted midt i skoven. Rundt om gravstedet planter han et stjerneformet anlæg af 8 forskellige arter nåletræer. I dag er der kun lærk og ædelgran tilbage, men symmetrien kan stadig fornemmes.
- 6 Bronzealderhøje.** Ud til Folehavevej findes en gruppe ca. 3500 år gamle bronzealderhøje. Højene har aldrig været udgravet. I hver af dem findes muligvis en stenliste med et skelet af en voksen mand, klædt i uld og dyreskind, et bronzesværd og en ragekniv.
- 7 Langdysserne** er mere end 5000 år gamle og rummer to gravsteder fra den tidlige bondestenalder. En del af de store randsten er stadigvæk tilbage og spor af to gravkamre ses endnu.
- 8 Lille Frises Eng** er genskabt i 1994. Naturstyrelsen har fældet de gamle rødgraner og nu græsser heste og kreaturer skovengen, som er levested for mange lyskrævende planter.

Velkommen til Folehaven og Hørsholm Slotshave

Folehaven er en af Nordsjællands frodigste løvskove. I skoven findes småsøer og skovenge, som tilsammen udgør mange levesteder for dyr og planter. Landskabet er kuperet og fyldt med fortidsminder, som er fredede og godt beskyttet i skoven. Folehaven ligger bekvemt lige op ad Hørsholm By og er velforsynet med P-pladser, bålpladser, lejrpladser, motionsplads, løberuter og ridestier.

Hørsholm Slotshave er et haveanlæg fra baroktiden. Havens mange historier er formidlet via informationskilte.

Areal: Folehaven: 265 ha, Hørsholm Slotshave: 27 ha.

Dyreliv: Folehaven huser almindelige danske vildtarter som råvildt, ræv, grævling, egern m.fl. I hovedammene i Hørsholm Slotshave findes mosaikguldsmede.



Hunde skal føres i snor af hensyn til dyrelivet og andre skovgæster. I Rungsted Hegn og Hørsholm Slotshave er det tilladt at gå med hunden løs, så længe den er under fuld kontrol. Tag hensyn til andre skovgæster!



Ridning er tilladt i skovbunden og på ridestier. På skovveje må der rides i vejsiden, men ikke i galop. Ridning er ikke tilladt i Hørsholm Slotshave. Vis hensyn til andre skovgæster!



Stier i Hørsholm Slotshave er farbare med kørestol. I Folehaven er de større skovveje farbare i tørt vejr.



Øresundstog til Rungsted Kyst st.



Se www.rejseplanen.dk

Find Naturstyrelsens digitale guide med mere information på www.nst.dk/folehaven



Miljø- og Fødevarerministeriet
Naturstyrelsen

www.naturstyrelsen.dk
Tlf. 72 54 30 00

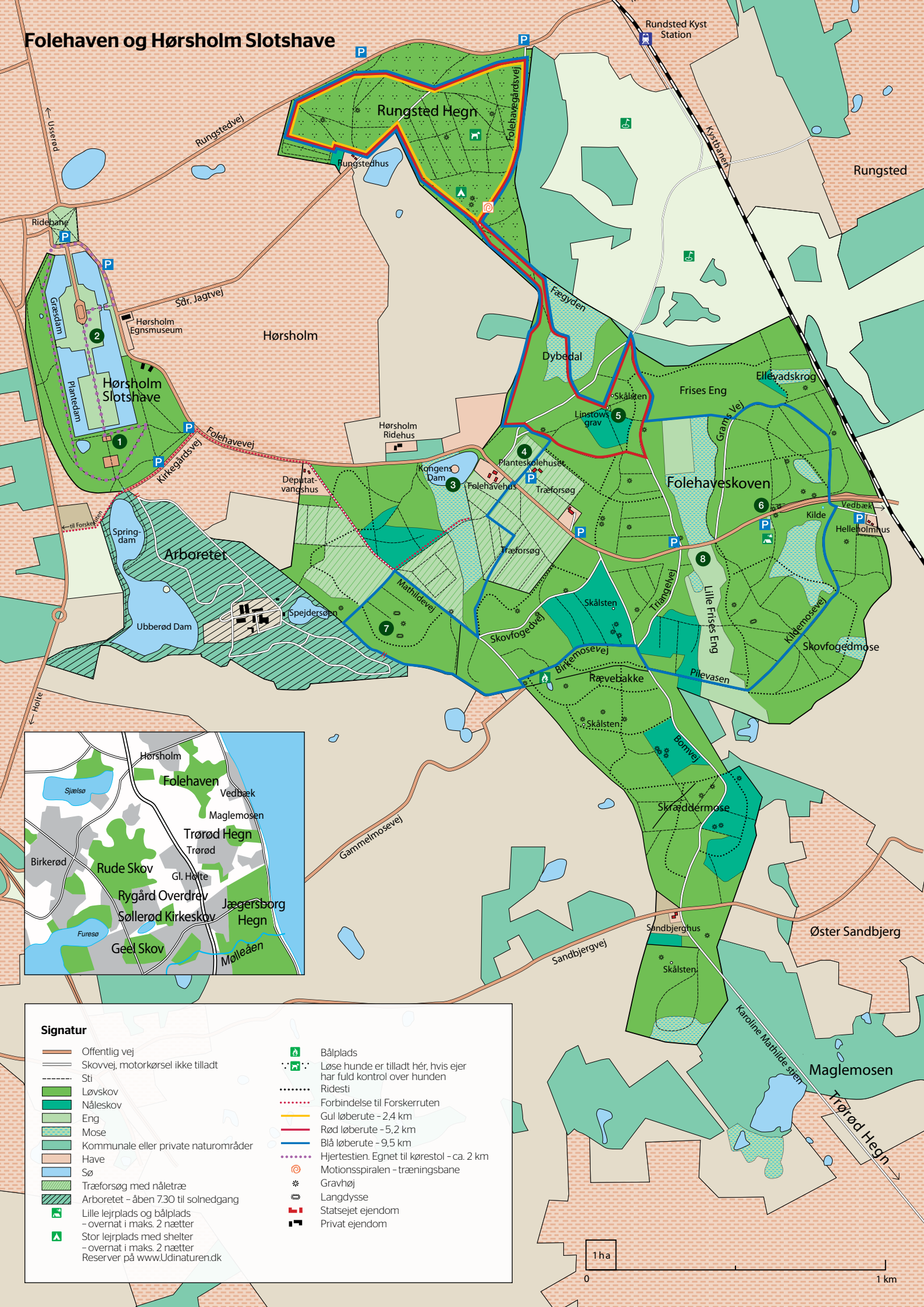


Miljø- og Fødevarerministeriet
Naturstyrelsen

Folehaven og Hørsholm Slotshave



Folehaven og Hørsholm Slotshave



Signatur

	Offentlig vej		Bålplads
	Skovvej, motorkørsel ikke tilladt		Løse hunde er tilladt hér, hvis ejer har fuld kontrol over hunden
	Sti		Ridesti
	Løvskov		Forbindelse til Forskerruten
	Nåleskov		Gul løberute - 2,4 km
	Eng		Rød løberute - 5,2 km
	Mose		Blå løberute - 9,5 km
	Kommunale eller private naturområder		Hjertestien. Egnet til kørestol - ca. 2 km
	Have		Motionsspiralen - træningsbane
	Sø		Gravhøj
	Træforsøg med nåletræ		Langdyse
	Arboretet - åben 7.30 til solnedgang		Statsejet ejendom
	Lille lejrplads og bålplads - overnat i maks. 2 nætter		Privat ejendom
	Stor lejrplads med shelter - overnat i maks. 2 nætter		
	Reserver på www.Udnaturen.dk		

