

## Værd at opleve

- 1 Fantasiens Ø.** Frederik VII lod et privat lille lystpalæ opføre i romantisk engelsk havestil på Fantasiens Ø. Det lille slot var oprindeligt 7,5 x 10 meter og opført i rå kampesten. I dag står kun en gavl i kampesten tilbage.
- 2 Maltemosen** kaldes et fattigkær - et fugtigt og næringsfattigt område med en sur bund. I mosen kan du finde kæruld, soldug og blærerod, hvoraf de to sidst nævnte er kødædende planter.
- 3 Fangfolden og stengærde.** Fangfolden blev brugt til indfangning af heste, dengang skoven blev brugt til stutteri på Christian IV's tid.
- 4 Malte Enghave** er en mose, der er blevet drænet og brugt som enghave. I dag holdes enghaven åben ved forskellig pleje.
- 5 Vangehusene.** Ved og i Store Dyrehave ligger gamle skovløberhuse eller vangehuse, som de blev kaldt. Flere af husene stammer fra tiden med hesteopdræt.
- 6 Parforcejagten og Verdensarv.** Det var Christian V, der indførte parforcejagten i Danmark. Han anlagde også det stjerneformede vejsystem, der ligger til grund for parforcejagten, hvor en kronhjort jages og til sidst dræbes af kongen. Fra kongestjernen i midten stråler otte veje ud med navnene Etvej, Tovej osv. Den 4. juli 2015 blev landskabet udpeget til UNESCO Verdens Arv.
- 7 Rillesten** har kløveriller - spor efter stenhuggernes arbejde. I Store Dyrehave er der registreret 250 rillesten.
- 8 Sortedam og Sortemose.** Sortedam er en menneskeskabt dam som voksede til, og i dag er den mose. Derimod blev det, der på kortet kaldes Sortemose gravet op og gjort til en sø i 1996.
- 9 Karens bøg** er en lille gruppe såkaldte vrang bøge, hvis genetiske variation giver dem deres specielle udseende. Bøgene står ved vejen tæt ved Rågårdshus.
- 10 Rågårdsmose** er et tørvegravsomsråde. Man holdt op med at grave tørv omkring 1. verdenskrig, og i dag er Rågårdsmose speciel, fordi naturen helt er overladt til sig selv. Her kan man opleve spætter, der mæsker sig i insekter fra de døde træer.
- 11 Spor af fortidens veje.** Huleveje er opstået når man har kørt på vejene, indtil hjulene sank for dybt ned i de gamle hjulspor. Så har man kørt lidt ved siden af og skabt nye spor.

## Praktiske oplysninger

Store Dyrehave er parat med særligt mange aktiviteter og oplevelser. Læs mere om områdets seværdigheder i den digitale naturguide [www.nst.dk/storedyrehave](http://www.nst.dk/storedyrehave). Her er mountainbike-, motionsruter, sundhedsspor og ny parforcecykelrute: [www.parforce.dk](http://www.parforce.dk).

**Areal:** 1.230 ha.

**Bevoksning:** Domineret af bøg og rødgran.

**Dyreliv:** Du kan bl.a. opleve rådyr, dådyr, sortspætte og ravn.



Hillerød Station ligger tæt på indgangen til Præstevang. S-tog til København og mange busforbindelser. Se [www.rejseplanen.dk](http://www.rejseplanen.dk)



De store skovveje i er grusbelagte og generelt i god stand. Picnicpladserne er nemt tilgængelige.



Find picnicpladserne på kortet.



Ved Rågårdshus er der en lejrplads og et bålhus. Du kan også slå telt op på lejrpladsen, men du skal først booke den på [www.udinaturen.dk](http://www.udinaturen.dk). På østsiden af Kongevejen i Store Dyrehave kan du frit slå dit telt op. Læs mere om reglerne på [www.nst.dk](http://www.nst.dk).



Der er en primitiv overnatningsplads ved Odderdam med adgang fra Boltevej og en bålplads ved p-pladsen ved Boltehus.



Læs mere i Naturstyrelsens digitale guide for Store Dyrehave på [www.nst.dk/storedyrehave](http://www.nst.dk/storedyrehave)  
Se aktuelle arrangementer på [www.udinaturen.dk](http://www.udinaturen.dk)



Miljø- og Fødevarerministeriet  
Naturstyrelsen

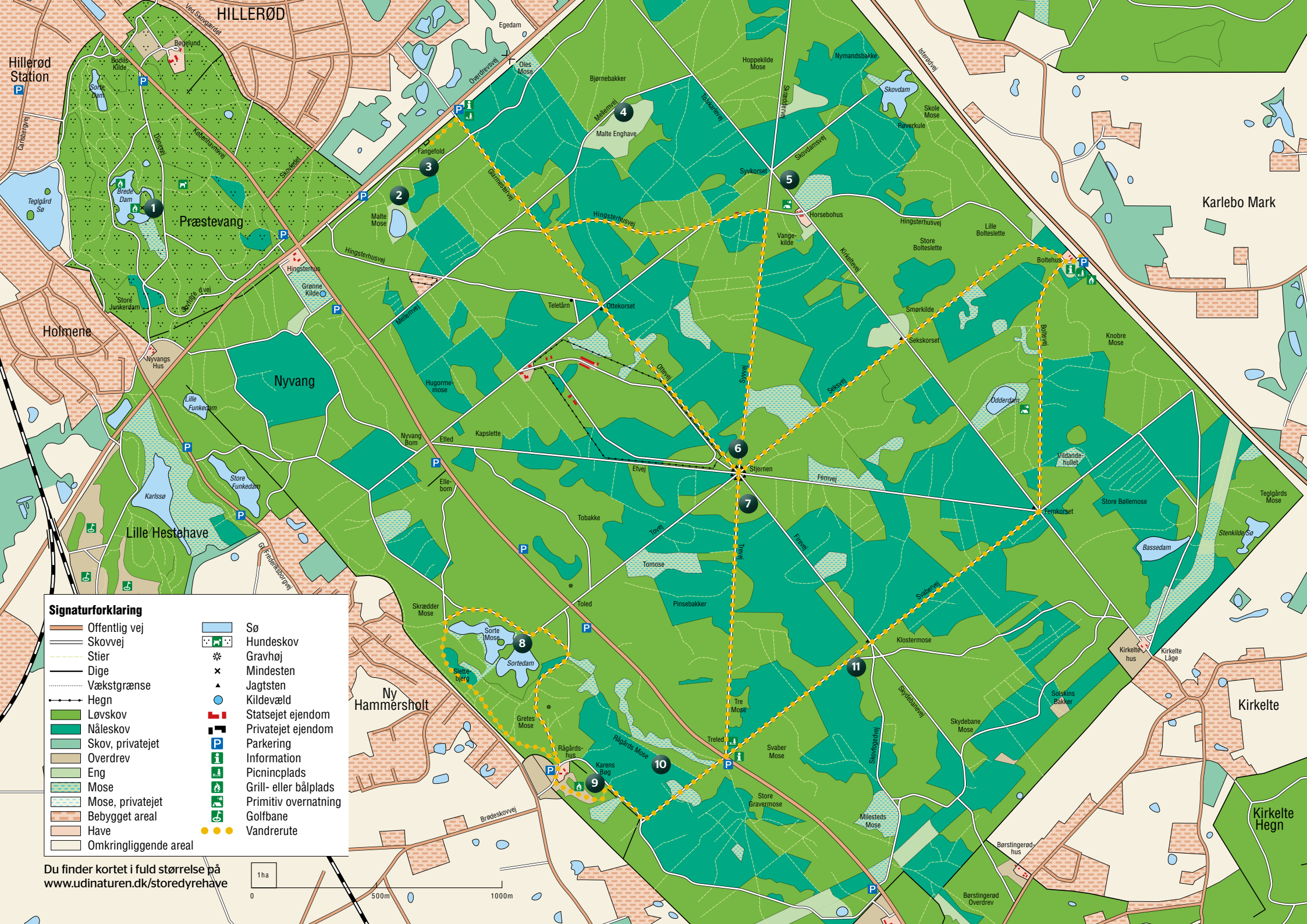
[www.naturstyrelsen.dk](http://www.naturstyrelsen.dk)  
Tlf. 72 54 30 00

● Store Dyrehave



Miljø- og Fødevarerministeriet  
Naturstyrelsen

## Store Dyrehave



**Signaturforklaring**

- |  |                       |  |                       |
|--|-----------------------|--|-----------------------|
|  | Offentlig vej         |  | Sø                    |
|  | Skovvej               |  | Hundeskov             |
|  | Stier                 |  | Gravhøj               |
|  | Dige                  |  | Mindesten             |
|  | Vækstgrænse           |  | Jagtsten              |
|  | Hegn                  |  | Kildevæld             |
|  | Løvskov               |  | Statsejet ejendom     |
|  | Nåleskov              |  | Privatejet ejendom    |
|  | Skov, privatejet      |  | Parkering             |
|  | Overdrev              |  | Information           |
|  | Eng                   |  | Picnicplads           |
|  | Mose                  |  | Grill- eller bålplads |
|  | Mose, privatejet      |  | Primitiv overnatning  |
|  | Bebygget areal        |  | Golfbane              |
|  | Have                  |  | Vandrerute            |
|  | Omkringliggende areal |  |                       |

Du finder kortet i fuld størrelse på [www.udinaturen.dk/storedyrehave](http://www.udinaturen.dk/storedyrehave)

