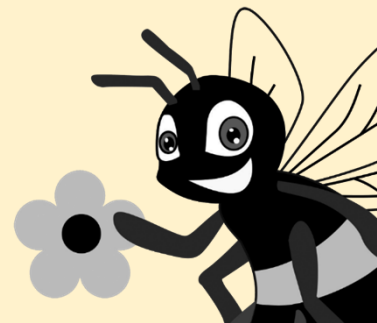
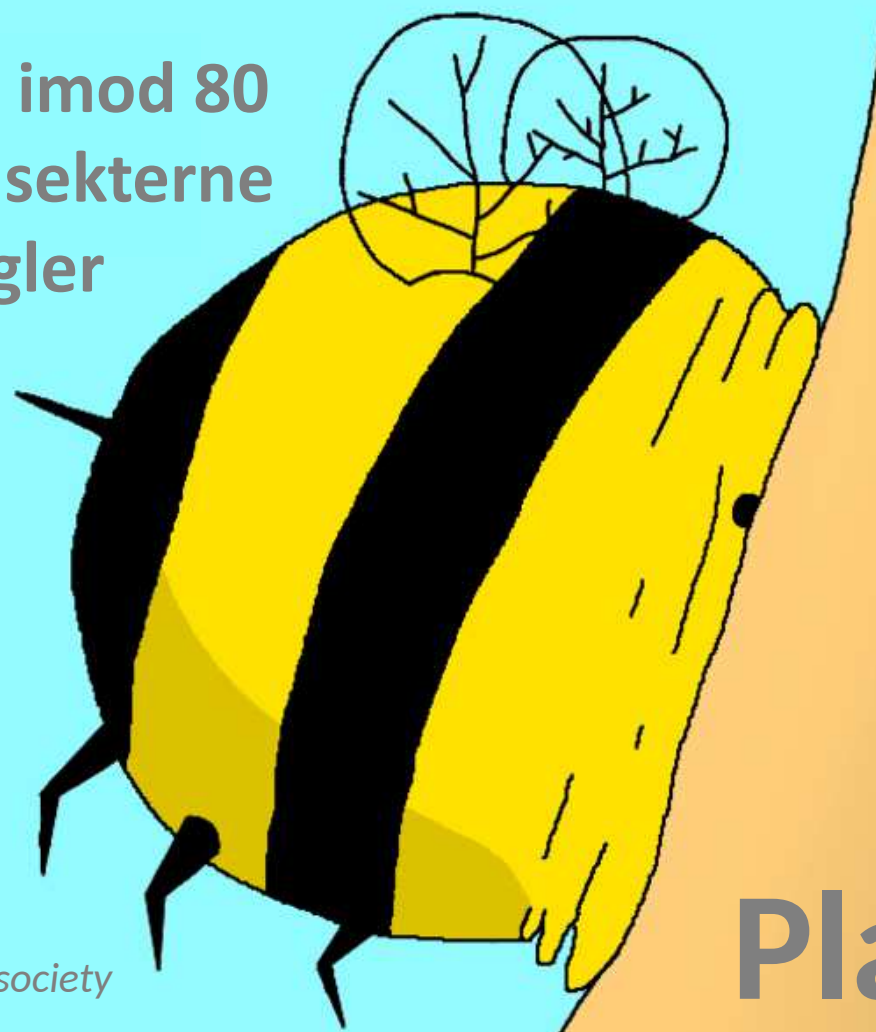


Plan Bi



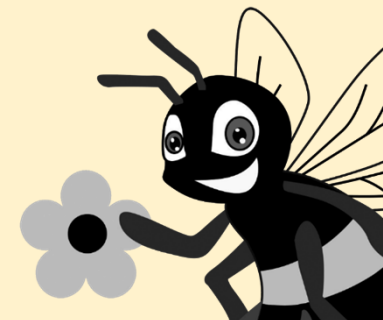
Vi rammer snart en mur

Tyskland: op imod 80 procent af insekterne i luften mangler



**krefeld entomological society*

Plan Bi

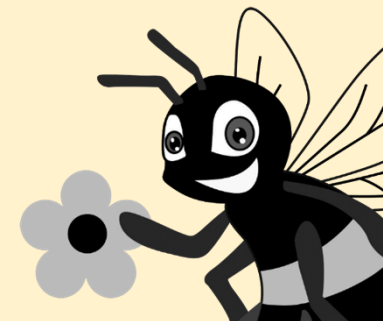


Vi rammer snart en mur

Kina:
Bestøvningskrise på grund af massivt forbrug af pesticider

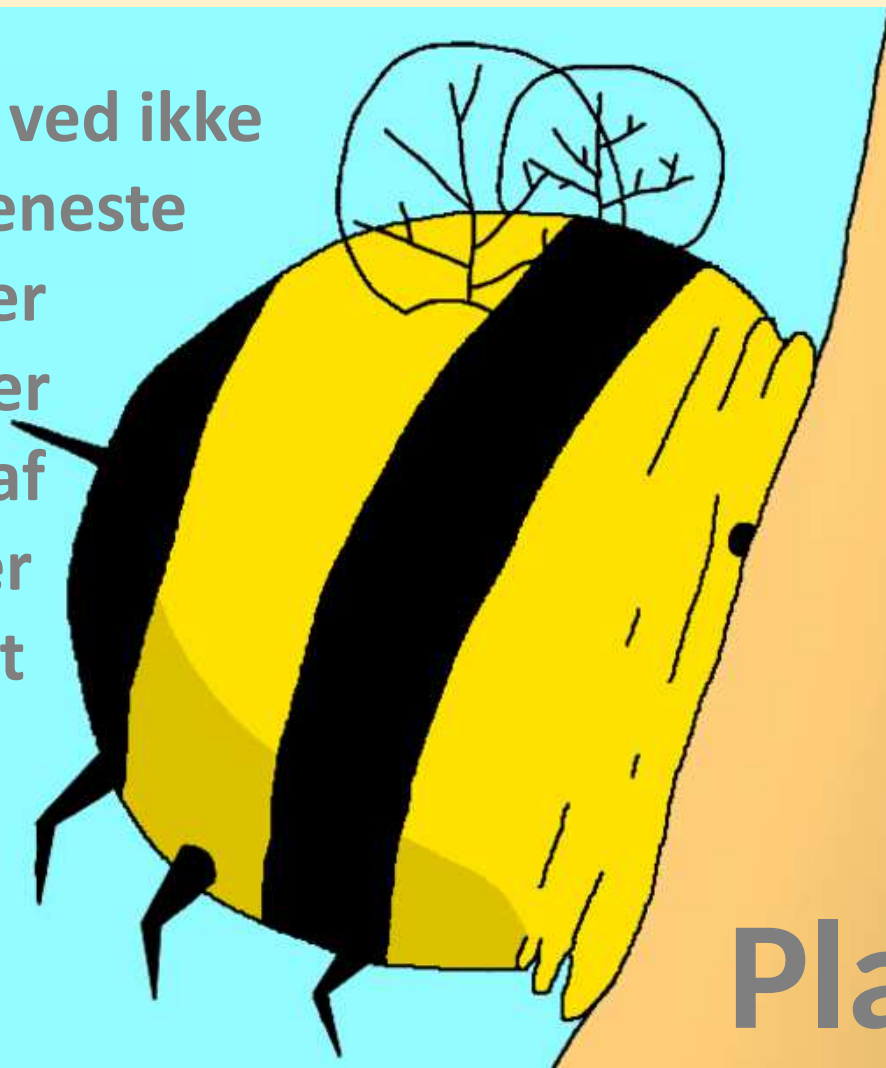


Plan Bi

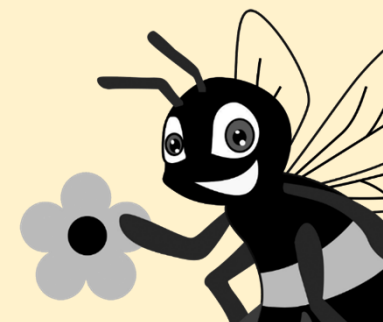


Vi rammer snart en mur

Danmark: Vi ved ikke nok – men seneste undersøgelser viser, at der er en del arter af vilde bier, der er forsvundet siden sidst vi kiggede...



Plan Bi



Vi rammer snart en mur

Areal i DK:

10 % bebygget

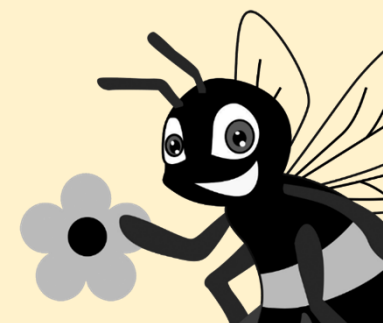
14 % natur, søer mv

14 % skov

62 % landbrug



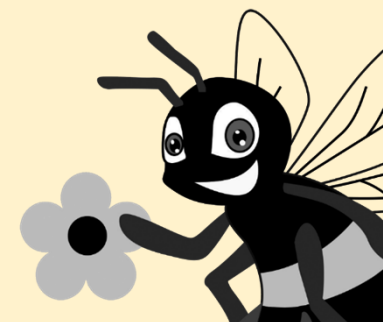
Plan Bi





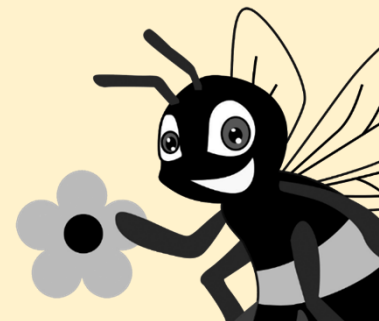
Vilde bier – simple krav

- Redesteder
- Overvintring (humlebier)
- Føde – mange af de vilde bier er jævnt kræsne
- Sammenhængende natur – mulighed for spredning



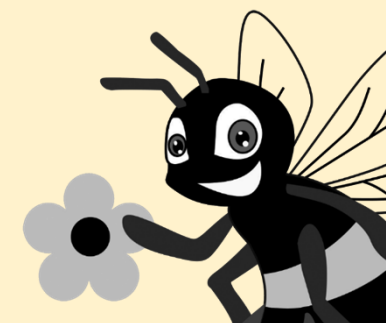
Vilde bier – hvem kan gøre en forskel?

- Landbruget og andre store lodsejere
- Biavlere?
- Firmadomiciler, vandværker mv.
- Dig og mig: Private haver, gårdrum mv.



Plan Bi – en del af løsningen?

- Lokalaftaler med og rådgivning af firmaer og landmænd
- Involvering af borgerne - folkelighed
- Events: Kunst, kultur, gastronomi
- Folkeoplysning: Facebook, website, artikler







PAS GODT PÅ MIG

Traeboende bladskærerbi,
Megachile willughbiella

