

## Værd at opleve

- 1 Lille Knudshoved.** Furs vestligste punkt er Lille Knudshoved. Fra toppen af skrænten er udsigten mod Mors og Salling uovertruffen.
- 2 Knudeklinterne.** På nordsiden af Fur ligger Knudeklinterne - de mest imponerende molerkliner på Fur. På en strækning over 600 meter kan du se, hvordan moler og askelag er presset sammen i flager og folder.
- 3 Møllehøj.** Øst for Stisagervej ligger Møllehøj, en velbevaret storhøj, der blev fundet i 1997. Midt i højen fandtes spor af et godt 4.500 år gammelt træbygget gravkammer og fundamentsgrøfterne til stubmøller fra middelalderen.
- 4 Den røde sten.** Med fødderne solidt plantet i Limfjordens vandkant står den rustrøde sandstensklippe "Den røde sten". Når vandet rammer overfladen, ruster jernforbindelser i stenen, hvilket giver den røde farve.
- 5 Rødstenen.** I bunden af en lang smeltevandsdal ligger "Rødstenen", der som sin tvilling ved kysten (nr. 4) består af smeltevandssand og -grus, kittet sammen af jernforbindelser, der er vasket ud af moleret. Rødsten er dog grå af laver og kaldes ofte for Gråsten.
- 6 Fur Museum.** Det spændende museum fortæller historien om moleret, fossilerne og furboernes historier. Museets samling af fossiler er intet mindre end unik.
- 7 Langstedhuller.** På nordkysten ligger Langstedhuller, der er et af de mest naturskønne områder på Fur. Hullerne er erosionslugter formet af strømmende vand efter sidste istid.
- 8 Gammelhavn.** Fra 1911 til 1956 var Gammelhavn furboernes livsnerve til fastlandet. Da havnen sandede til, rykkede fiskerne til havnen i Stenøre. I det røde bundgarnshus er der indrettet en udstilling.
- 9 Stendal Graven og Bispehuen.** Stendal Graven er øens største molergrav. Her er gode muligheder for at finde fossiler. Som en del af landskabets efterbehandling er en spektakulær søjle af foldet moler blevet efterladt tæt ved Rødstenvej. Dens form har inspireret til navnet Bispehuen.
- 10 Stendal Høje.** Bronzealdergravhøjene Stendal Høje troner 76 meter over Limfjordens overflade og er dermed øens højeste punkt. Fra toppen er der udsigt over Fur, Livø, Mors, Thy, Salling og Himmerland.

## Velkommen til Fur

Fur ligger i Limfjorden umiddelbart nord for Salling og er 22 km<sup>2</sup>. Nordfur er opbygget af aske og moler. Moleret består af døde kiselalger, der for 55 millioner år siden i enorme mængder blev aflejret i lag skiftevis med lag af aske fra vulkanudbrud. Moleret anvendes bl.a. til isoleringsmateriale.

**Beplantning:** Birk, skovfyr, rødæl, gråpil, eg, hyben, havtorn, vild kamille, nikkende kodriver m.fl.

**Dyreliv:** Rådyr, lækat, hare, spættet sæl, perlemorsommerfugl, randøjer, fasan, rødben, strandskade m.fl.



For at komme til Fur skal du tage færgen fra Branden til Stenøre. Færgelejet ligger for enden af sekundærrute 551.



Midttrafiks Rute 420 kører mellem Skive og Stenøre.



Løse hunde er ikke tilladt.



Dele af Nordfur kan være svært tilgængelige for kørestolsbrugere og gangbesværede.



Der findes 3 afmærkede cykelruter på Fur. Rutekort kan købes i Fursund Turistinfo ved Fur Havn."



Der er offentlige toiletter ved Langstedhuller og Østklinten.



Der er to primitive overnatningspladser på øen. Alternativt kan besøgende bruge Fur Camping.



Strandene på Fur er generelt gode at bade fra. Om sommeren udlægges badebroer ved Færker Odde og Fur Bådelaug.

Læs mere i Naturstyrelsens digitale guide for Fur på [www.nst.dk/fur](http://www.nst.dk/fur).  
Se aktuelle arrangementer på [www.udinaturen.dk](http://www.udinaturen.dk)



Miljø- og Fødevarerministeriet  
Naturstyrelsen

[www.naturstyrelsen.dk](http://www.naturstyrelsen.dk)  
Tlf. 72 54 30 00

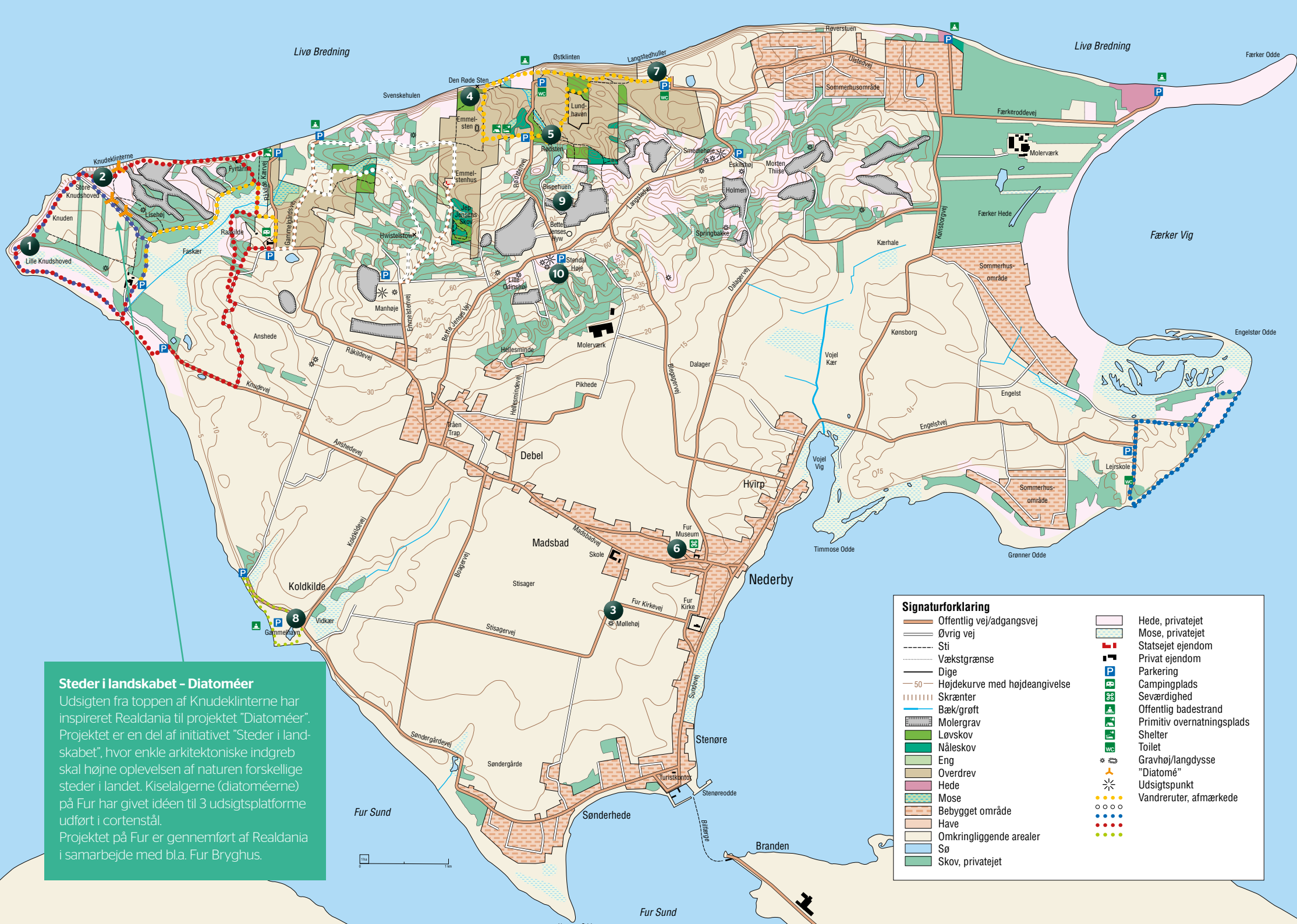
• Fur



Miljø- og Fødevarerministeriet  
Naturstyrelsen

# Fur





**Steder i landskabet - Diatoméer**

Udsigten fra toppen af Knudeklinterne har inspireret Realdania til projektet "Diatoméer". Projektet er en del af initiativet "Steder i landskabet", hvor enkle arkitektoniske indgreb skal højne oplevelsen af naturen forskellige steder i landet. Kiselalgerne (diatoméerne) på Fur har givet idéen til 3 udsigtsplatforme udført i cortenstål.

Projektet på Fur er gennemført af Realdania i samarbejde med bl.a. Fur Bryghus.

**Signaturforklaring**

	Offentlig vej/adgangsvej		Hede, privatejet
	Øvrig vej		Mose, privatejet
	Vækstgrænse		Statsejet ejendom
	Dige		Privat ejendom
	Højdekurve med højdeangivelse		Parkering
	Skrænter		Campingplads
	Bæk/grøft		Seværdighed
	Molergrav		Offentlig badestrand
	Løvskov		Primitiv overnatningsplads
	Nåleskov		Shelter
	Eng		Toilet
	Overdrev		Gravhøj/langdysse
	Hede		"Diatomé"
	Mose		Udsigtspunkt
	Bebygget område		Vandreruter, afmærkede
	Have		
	Omkringliggende arealer		
	Sø		
	Skov, privatejet		