



Søborg Sø

Opstart på jordfordeling den 6. september 2018

For lodsejere i pumpelaget

Program:

- 1. Kort status. Naturstyrelsen**
- 2. JORDFORDELING. Landbrugsstyrelsen**
- 3. Evt.**

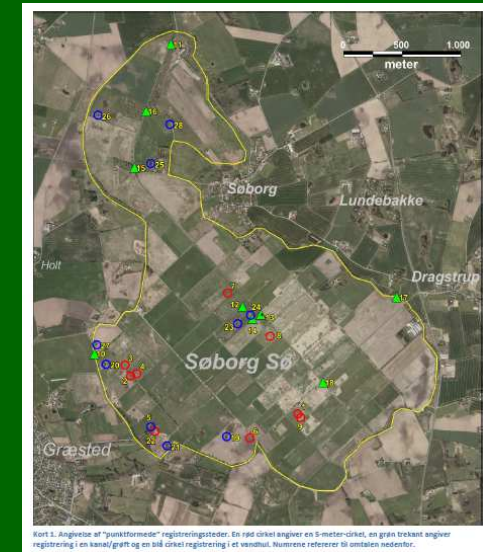
RÅDGIVERE



- **Niras opgaver:**
 - Forslag til vandspejlskoter. Påvirkning uden for søen bygninger, nedsivning Vandkvalitet, naturen i og omkring søen (fisk, fugle, planter rørskov)
påvirkning på vandløb
- **Teknisk rapport** i foråret 2019
- **Miljøkonsekvensrapport** NST sommer 2019
- **Scenarierapport og konsekvenskort** ultimo 2019/primo 2020

OVERVÅGNING

Planter, padder, sommerfugle



Flagermus. Lytninger foretaget - endnu ikke afrapporteret



Vandløb: Vandmængder, næringsstoffer

Bygninger, olietanke, nedsivning

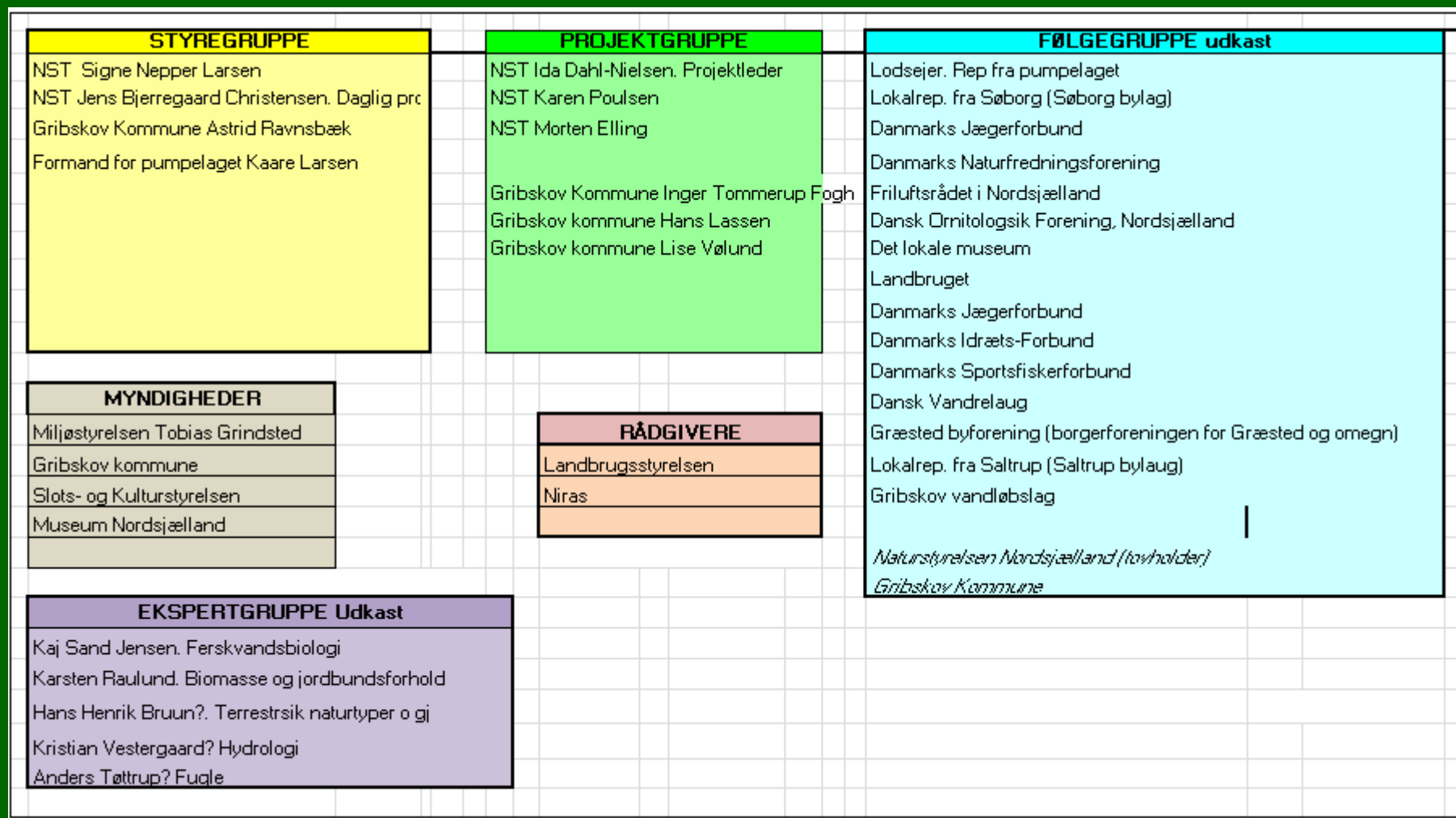
Niras skal kortlægge påvirkning
– besigtigelser og opmålinger

Niras skal komme med udkast til
afværgeforanstaltninger

Dialog med kommunen, NST

Lodsejere er velkomne til at henvende sig

ORGANISERING



Tidsplan - foreløbig

SØBORG SØ	2018	2019	2020	2021	2022	2023
Borgermøde og igangsætning af VVM	■					
Udbud og valg af bygherrerådgiver til NST	■					
Projektering inkl miljøkonsekvensvurdering	■	■				
Høring af projektering		■				
Jordfordeling kan formentlig startes allerede i 2018, men vil afklares i drøftelse mellem Landbrugsstyrelsen og Naturstyrelsen	■	■	■	■	■	
Igangsætning af anlægsarbejder					■	
Udførelse, tilsyn og kontrol					■	
Indvielse af Søborg Sø						■

*Tidsplanen er foreløbig og vil blandt andet blive justeret, hvis der kommer klager undervejs.

Jordfordelinger antal år???

Vi forventer at holde et borgermøde i forsommeren 2019
Og vi vil rigtig gerne deltage i jeres generalforsamling til maj.

Information og kontakt

Vi informerer på hjemmesiden:

<http://naturstyrelsen.dk/naturbeskyttelse/naturprojekter/soeborg-soe/>

I er altid velkomne til at ringe eller skrive!!

Naturstyrelsen Nordsjælland,
"Ostrupgård"

Gillelejevej 2B
Græsted

Ida Dahl-Nielsen, iddni@nst.dk
72543184



Traner – forhåbentlig i Søborg Sø



Miljø- og Fødevareministeriet
Naturstyrelsen