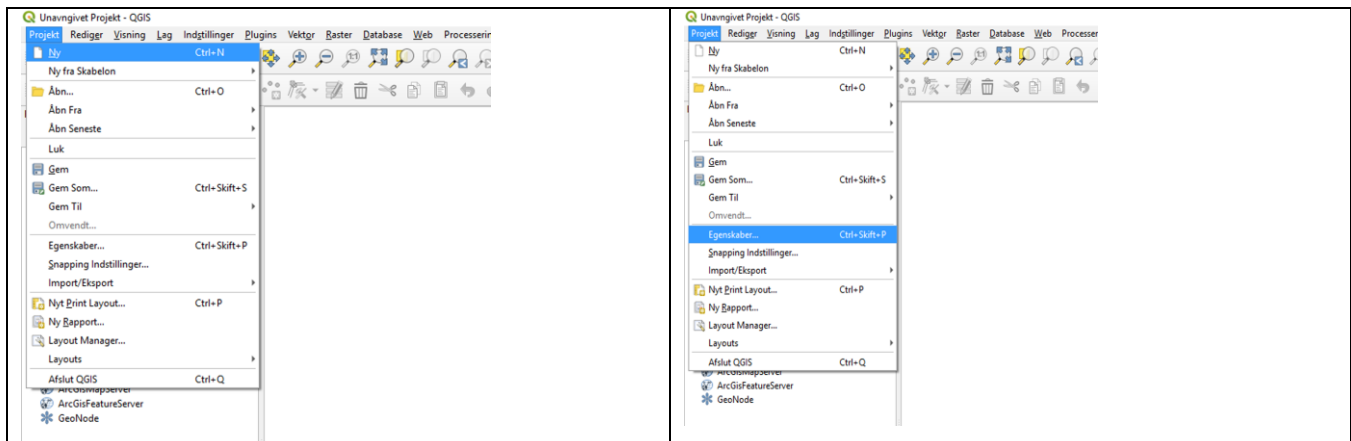
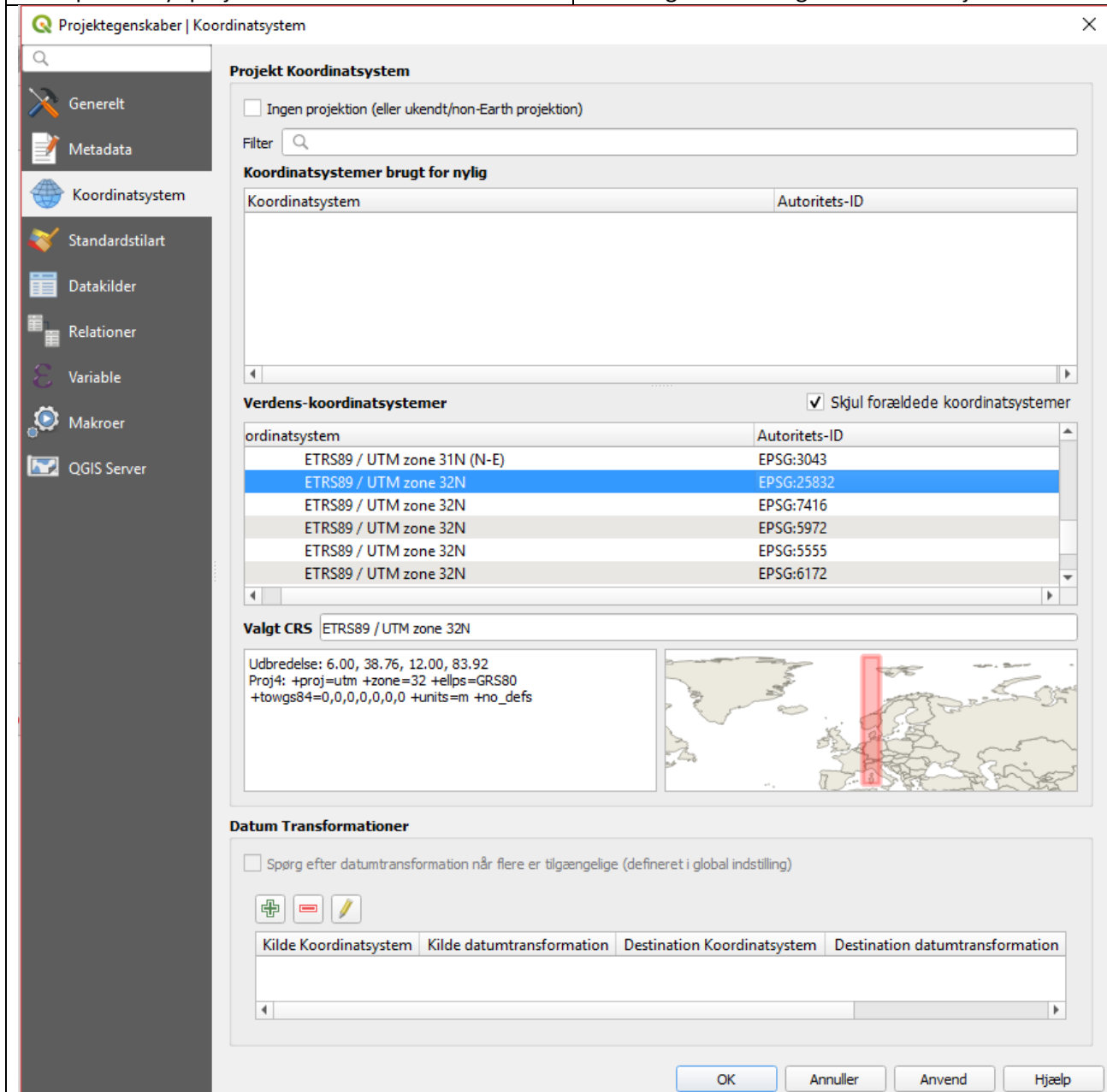


Vejledning i oprettelse af GeoJSON-fil fra MapInfo TAB-fil

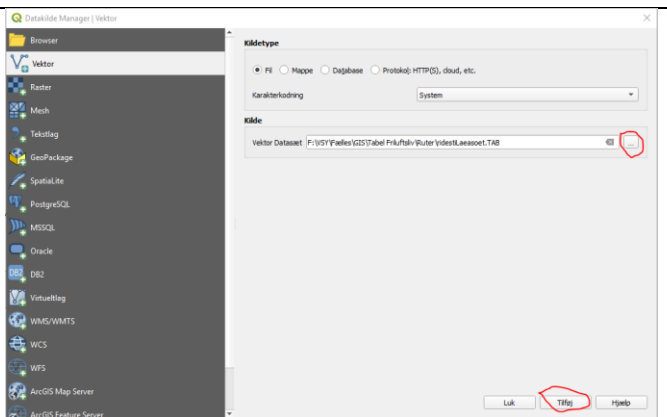
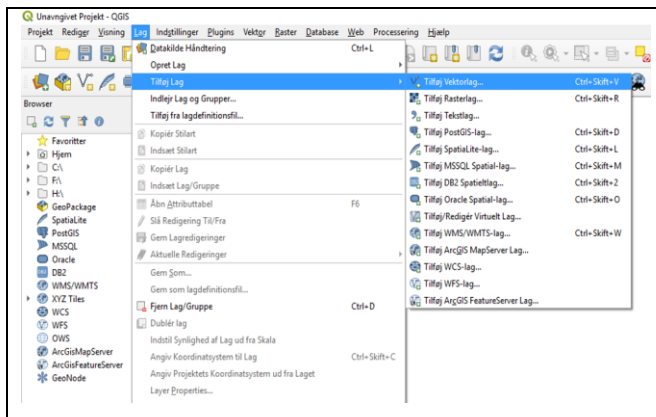


1. Opret et nyt projekt i QGIS

2. Vælg derefter "Egenskaber" i Projekt-menuen

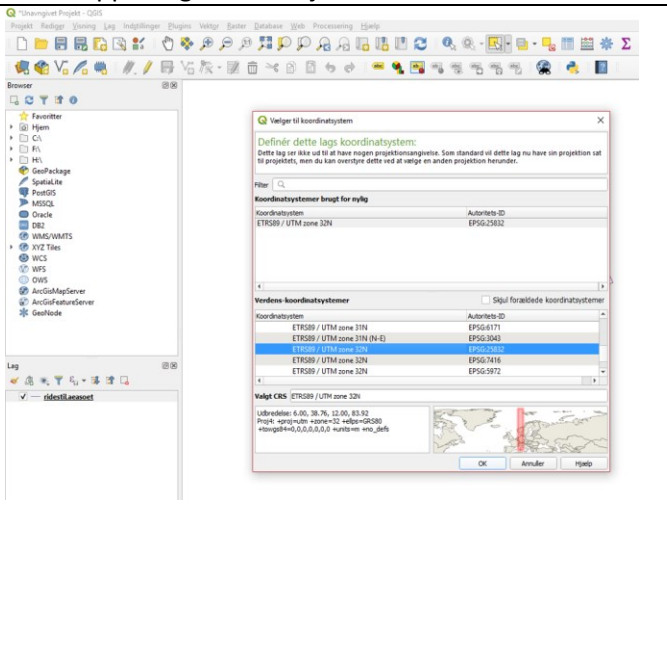
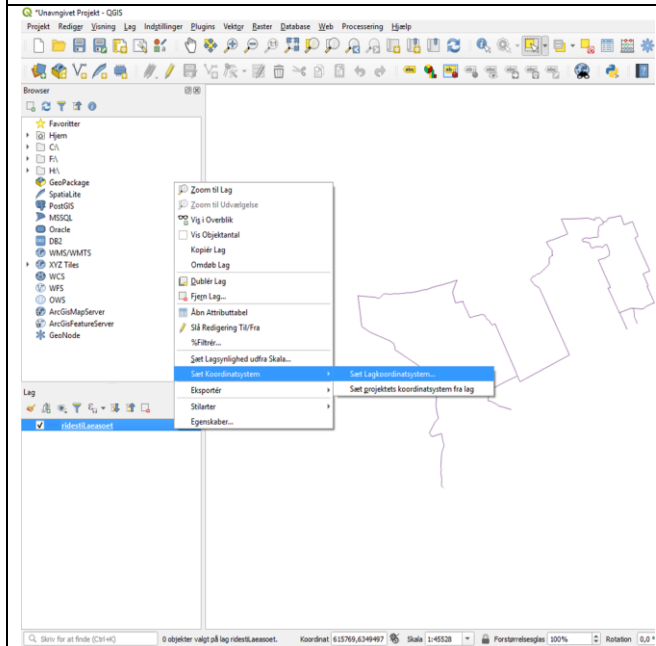


3. Vælg ovenstående koordinatsystem i listen over koordinatsystemer og klik "OK"



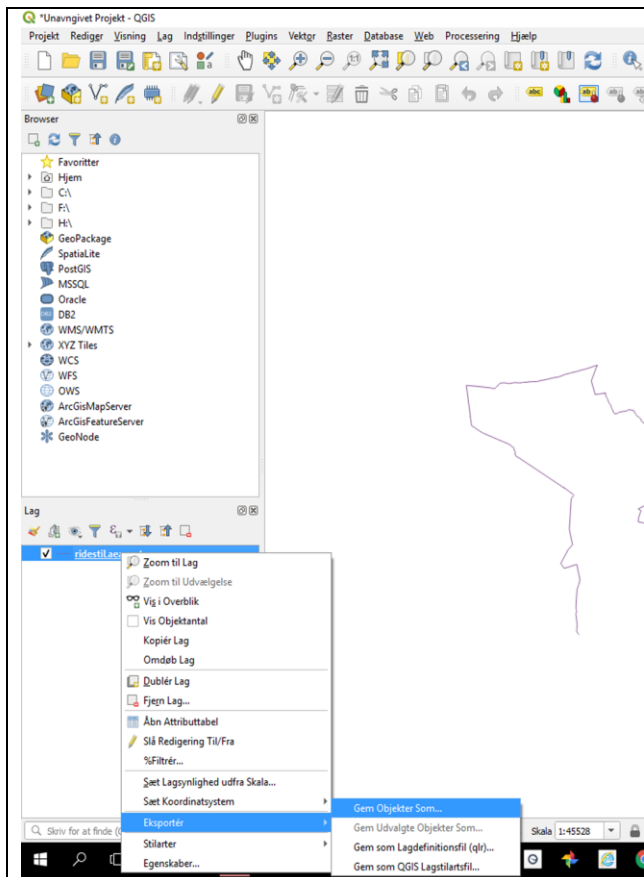
4. Tilføj et vektorlag i lagmenuen

5. Find kildefilen (her en TAB-fil) via trepunkts-knappen og klik "Tilføj"

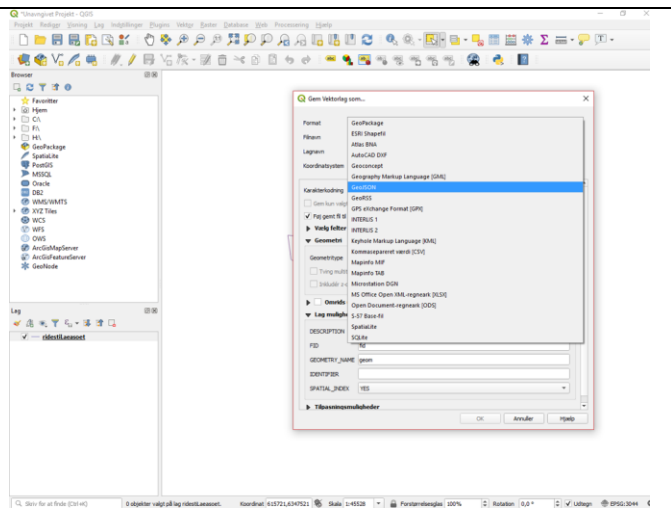


6. Højreklik på vektorlaget og sæt "Lagkoordinatssystem"

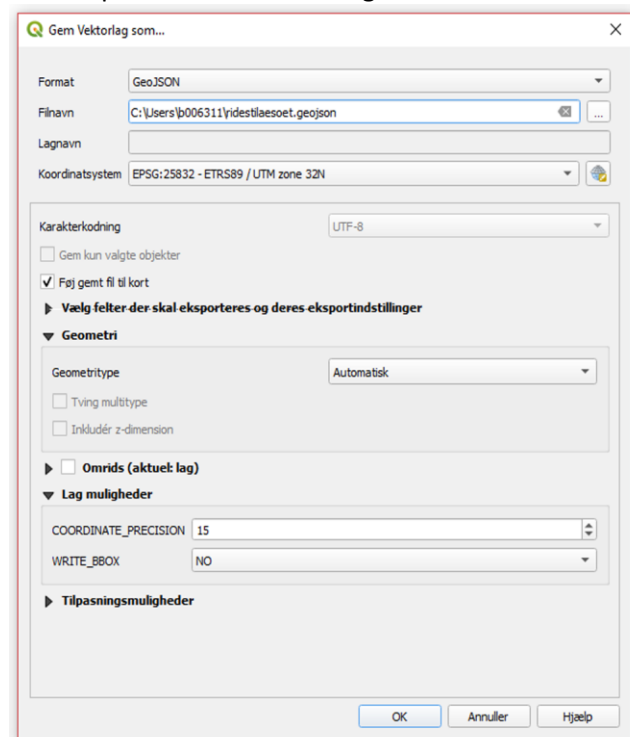
7. Du kan vælge laget, der står under "Koordinatsystemer brugt for nylig"



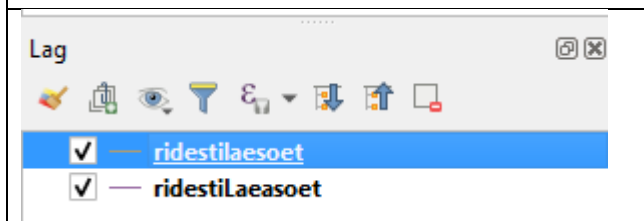
8. Højreklik på laget -> "Eksportér" -> "Gem objekter som"



9. Via punktet "Format" vælges GeoJSON



10. Via trepunktsknappen vælges filens navn og destination og der afsluttes med "OK"



11. Der er nu to lag tilknyttet projektet, som begge har deres oprindelse i en GIS-fil. Den først importerede TAB-fil og nu den nyoprettede GeoJSON-fil. Sidstnævnte kan nu uploades til Udiaturen kortet via administrationsmoduliet.

(TSR 20.02.2019)