



## LIFE REWETDUNE & LIFE WETHAB

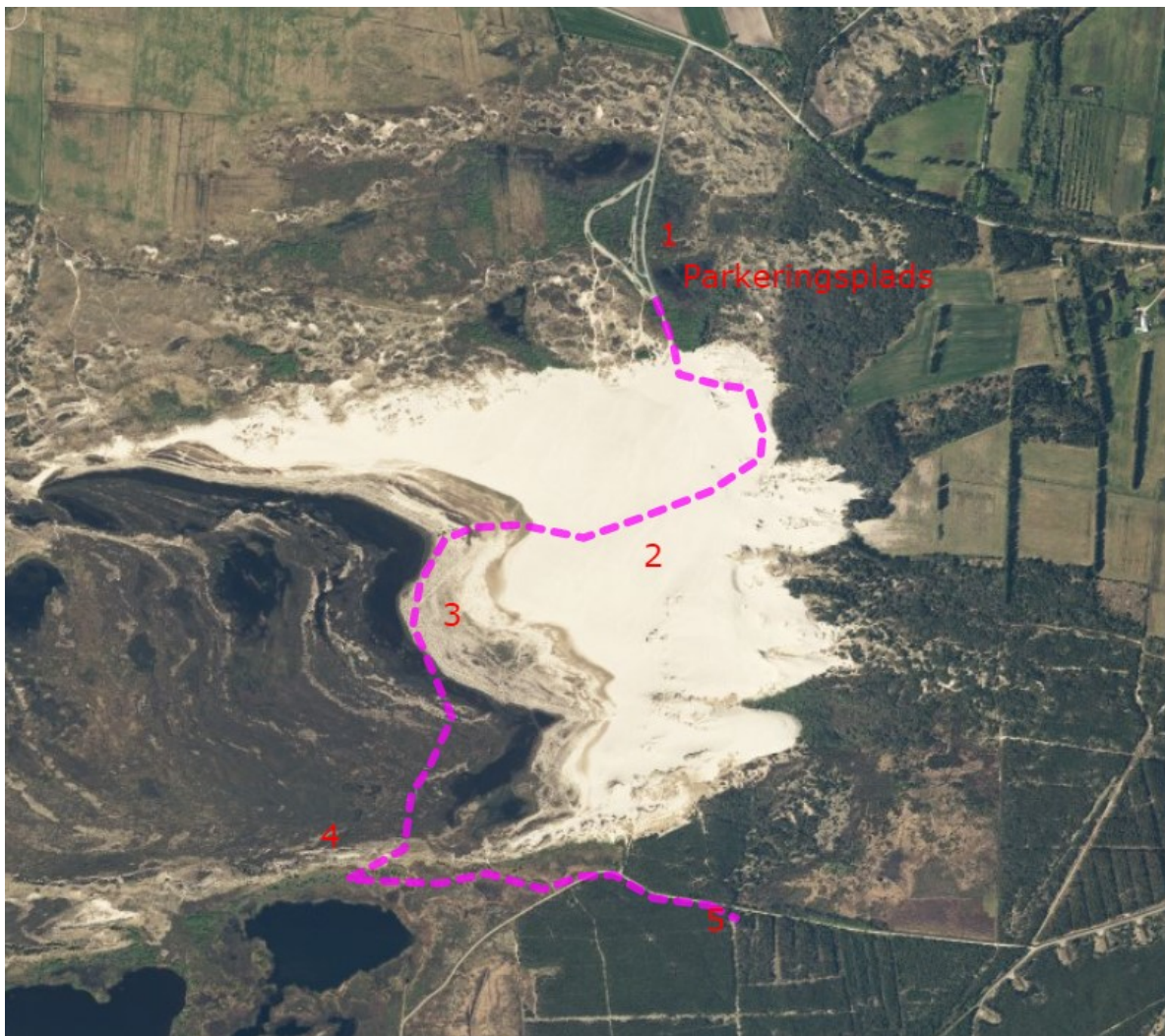


**Mandag den 23. september**

### **10:00 – Ekskursion til Råbjerg Mile**

Besøg på **Råbjerg Mile/Råbjerg Hede** i LIFE REWETDUNE/Hulsig Hedes projektområde.

1. Ankomst til P-pladsen ved Råbjerg Mile.
2. Ca. 2 km vandretur hen over Råbjerg Mile. Vi ser på milens ”angreb” på naturen. Fra milens top kigger vi ud over Råbjerg og ser på og drøfter bekæmpelse af træopvæksten.
3. Besøg på afblæsningsfladen mellem milen og milesøerne, hvor vi ser på naturtype, plante- og dyreliv i tilknytning hertil.
4. På milens søndre klitrimme ser vi hvordan sandflugten har formet landskabet bag ved milen.
5. Vandring til frokostlokalitet. Efter frokost kører bussen til Grenen til eftermiddagens ekskursionspunkter.





## LIFE REWETDUNE & LIFE WETHAB



### 13:30 – Ekskursion til Grenen

Besøg på **Grenen** in LIFE REWETDUNE projektområde.

1. Ca. 2 km vandretur. Vi ser på fjernelse af uønsket træopvækst. Drøftelse af problemstillinger i forbindelse med naturgenopretning i områder med mange lodsejere og stort publikumspres
2. Konvertering af plantage til fugtige klitnaturtyper.
3. Udsigt fra en tysk bunker fra 2. verdenskrig.
4. Fjernelse af uønsket træopvækst og etablering af afgræsning.
5. Udsigtspunkt ved Drachmanns Grav. Bekæmpelse af *Rosa rugosa*. Bussen kører retur til P-pladsen ved Råbjerg Mile

