



Naturmål for Langdal

Dato for udarbejdelse: 30/11 -2020

Dato for gennemgang med forpagter marts 2021

Formål med dokumentet "Naturmål"

Formålet med forvaltning af arealet er at fremme og udvikle naturværdien og biodiversiteten, samtidig med at friluftslivets muligheder sikres, samt at landskabselementer og kulturhistorie bevares.

Naturmål:

- udarbejdes med henblik på at styrke dialogen mellem Naturstyrelsen og arealets forpagter/dyreholder.
- beskriver hvad forpagterens/dyreholderens indsats skal bidrage til, således at forpagter/dyreholder får indsigt i det konkrete formål med forvaltningen af arealet og derved aktivt kan bidrage til at fremme arealets naturværdier.
- tager udgangspunkt i de relevante planer for området herunder driftsplaner, Natura 2000-planer og fredningskendelser.

Lokalitet

Vedv. Græsning i Langdal

36-0241



Luftfoto fra 2019 med hegnslinje

Langdal afd. 1843a, 4,4 ha

Formålet med naturforvaltningen på arealet

Formålet med naturplejen ved Langdal er at tilgodese en naturpleje, der fremmer artsrige urte- og plantesamfund, samt fremme varierede strukturforhold i form af f.eks. tuedannelse, naturlig hydrologi, dynamik med bare sandflader og varierende plantedække. Dette skaber varierede leve- og vækstvilkår for flora og fauna, hvorved formålet med naturplejen for arealet opnås.

For at opnå dette har Naturstyrelsen Thy fastsat følgende målsætninger for naturplejen:

- Tilgroning af hede og overdrevarsarealerne i græsser forsøges mindskes ved afgræsning.
- Tilgroning i blåtop og hvene ønskes reduceret

Naturstyrelsen Thy har følgende som succeskriterier for arealet:

- Forbedring af overdrevarsarealerne ved øget bestand af urtevegetation.
- En stigning i antallet af fugle for området.

Tilstand

Området omkring Langdal fremstår som velafgræsset overdrevarsareal, dog med risiko for tilgroning med græsser.

Fokusarter og/eller struktur



Vendehals

Vendehalsens føde består hovedsagelig af myrer og deres pupper, men den tager også andre insekter og edderkopper. Hovedårsagen til dens tilbagegang er intensiveret landbrugsdrift, der har reduceret græsningsområder, hvor vendehalsen kan søge føde, samt brug af pesticider, der rammer fødegrundlaget. I Nordvesteuropa kan vådere somre også spille ind.

Derfor er dette areal vigtigt i forhold til en ekstensiv pleje hvor den kan få ro til at søge føde.

Musevikke



Foto: nst.dk

Musevikke er en flerårig ærteblomstret urt, som er 25-100 cm lang krybende og klatrende urt, der i Danmark er meget almindelig i vejkanter og klitter. Den sætter i særlig høje krav til næringsindholdet i jordbunden og foderplante for en række insekter.

Beskyttelse, arealudpegning og registreringer

Lokalitet	Naturværdi	International beskyttelse	National beskyttelse (NBL §3, fortidsminder mm.)	Fredning og/eller reservat
	Lokal bioscore: 4-9	Natura 2000: nej	§3 hede	
	HNV: 6-8	Bilag IV:		

Driftshistorie

Forvaltningstiltag (indtastes i forpagtningsdatabase)

Lokalitet	Græsningstryk SK/ha	Dyreracer	Tilskudsfordring ja/nej lokalitet	Tidspunkt for indsats ved udbinding brug: sommer, vinter, helårsgræsning	Andre indsatser brand, rydning, slæt, vandstandsforhold
Langdal	0,4-0,5	Gerne en blanding af kreaturer og heste	Nej	sommergræsning	

Evt. Planteliste - indikator for naturtilstand

Disse arter, som indikerer god naturtilstand på lysåbne naturtyper, er fundet på arealet (arter med score mellem 4 og 7). Derudover findes følgende invasive og/eller problemarter (score -1).

Se appendiks 1 i Fredshavn et al (2012). Naturstyrelsens registreringsprojekt 2011-13.

<https://mst.dk/media/114434/tekniskanvisningtilfeltregistrering.pdf> og

Fredshavn, J.R. & Ejrnæs, R. (2007). Beregning af naturtilstand.

https://www.dmu.dk/Pub/FR599_2udgave.pdf

Art	Score
<i>Indsæt arter med score fra 4-7</i>	
<i>Revling</i>	4
<i>Ærenspris</i>	3
<i>Kongepen</i>	3

Art	Score

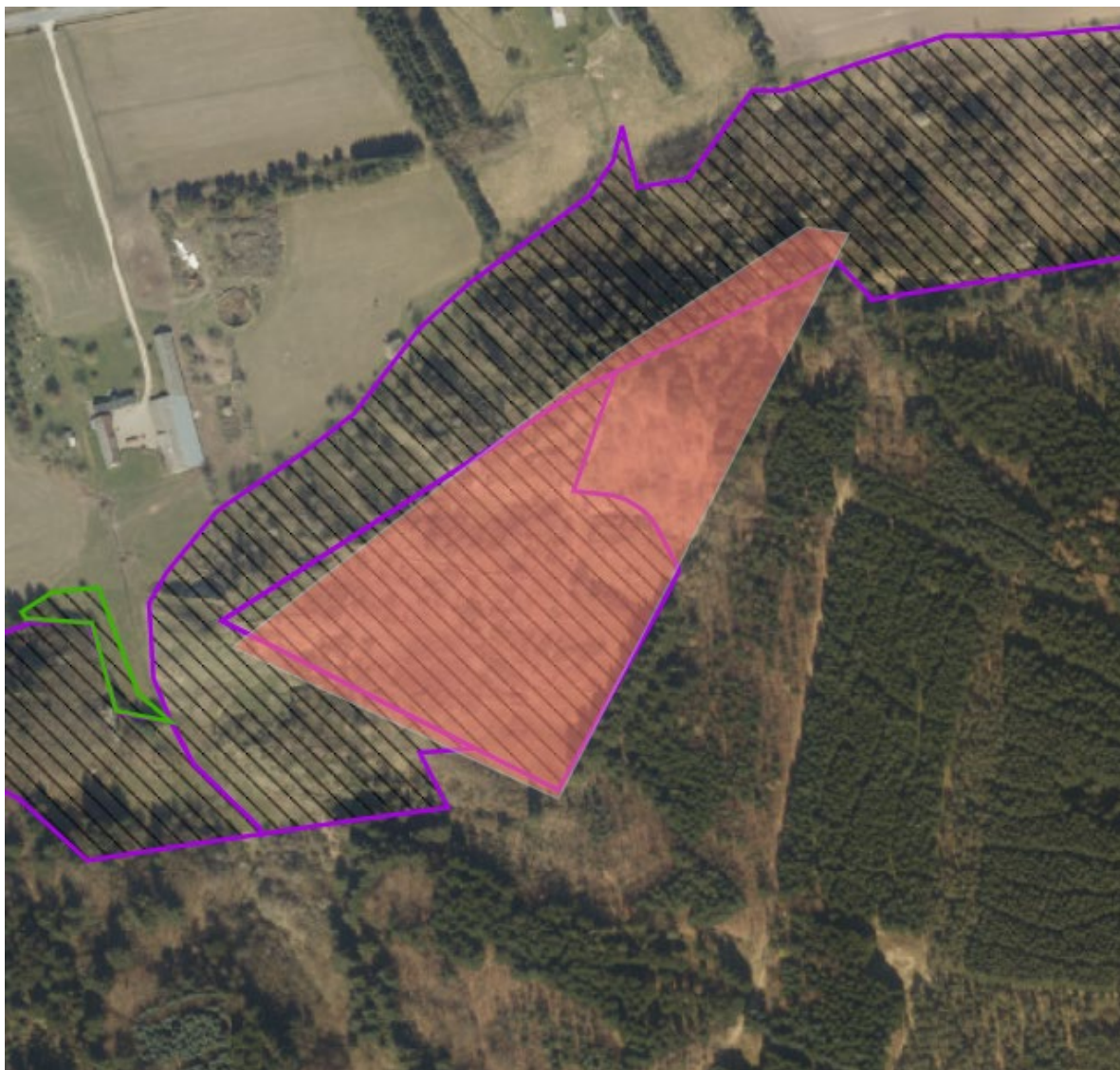
Evaluering (ved næste revision af forpagtningsaftale- max 5 år)

Besigtigelse min én gang om året med fotos

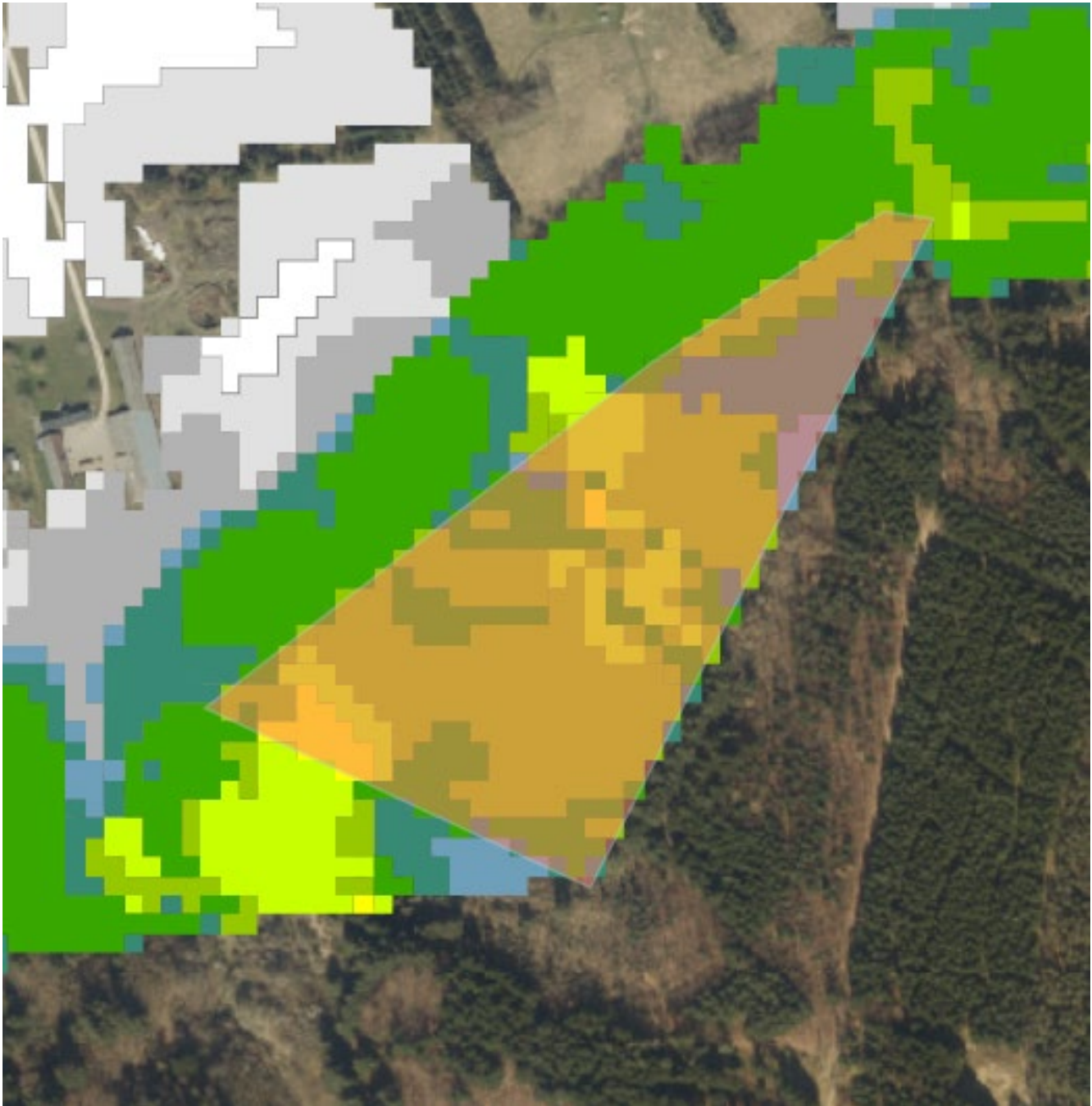
Min én årlig notering af græsningstryk

Emne	Opnåelse	Beskrivelse
Er beskrevne indsatser gennemført?	<i>Ja/nej/delvis</i>	
Er beskrevne målsætninger opnået?	<i>Ja/nej/delvis</i>	
Er der nye trusler eller problematikker identificeret?	<i>Ja/nej</i>	<i>Beskriv</i>
HNV eller bioscore stabil eller forbedret?	<i>Ja/nej</i>	
Hvis Natura 2000, er naturtilstanden jfr. NOVANA afrapporteringen forbedret?	<i>Hvis relevant</i>	
Skal arealets målsætning eller virkemidler revideres?	<i>Ja/nej</i>	
Er nye sjældne eller beskyttede arter registreret på arealet?	<i>Ja/nej</i>	<i>Hvis ja hvilke</i>
I hvilket omfang er indikatorer for god naturtilstand tilstede?	<i>Eksempelvis bar jord, tuer, mos, krat, naturlig hydrologi mv.</i>	
Er forvaltningstiltag beskrevet i naturmål revideret efter udbudsrunderen?	<i>Ja/nej</i>	
Andet		

Bilag



Beskyttede natur efter Naturbeskyttelsesloven §3. Lilla: hede, gul: overdrev, grøn:eng



HNV værdier for området 6-8

Løbende notater om arealer og dyrehold

Beskrivelse af krav til forpagter/dyreholder om for eksempel årligt at rapportere aktivitet på arealet.

Dynamisk log af aktiviteter. Her kan dyreholder/forpagters ønsker og udfordringer beskrives.

Ved revision fokus på ændringer i forvaltningen.

Benyt evt. indberetningsskema af dyreudbinding og græsningstryk

Skema til årlig indberetning af dyr

Skema for græsning								 Miljø- og Fødevareministeriet Naturstyrelsen
Forpagter:								
Areal:								
Ha:								
År	Udbinding	Hjemtagning	Art	Antal dyr på areal			Est. levende vægt	Bemærkning
	Dato	Dato	Race	Ko med kalv	Ungdyr 1-2 år	Tyr	Kg	