



Naturmål for Svinkløv syd

Dato for udarbejdelse: 30/11 -2020

Dato for gennemgang med forpagter marts 2020

Formål med dokumentet "Naturmål"

Formålet med forvaltning af arealet er at fremme og udvikle naturværdien og biodiversiteten, samtidig med at friluftslivets muligheder sikres, samt at landskabselementer og kulturhistorie bevares.

Naturmål:

- udarbejdes med henblik på at styrke dialogen mellem Naturstyrelsen og arealets forpagter/dyreholder.
- beskriver hvad forpagterens/dyreholderens indsats skal bidrage til, således at forpagter/dyreholder får indsigt i det konkrete formål med forvaltningen af arealet og derved aktivt kan bidrage til at fremme arealets naturværdier.
- tager udgangspunkt i de relevante planer for området herunder driftsplaner, Natura 2000oplejplaner og fredningskendelser.

Lokalitet

Vedv. Græsning ved Svinkløv Syd



Luftfoto fra 2019 med hegnslinje

Beliggende i den sydlige del af Svinkløv plantage

Varenummer: 36-0092

Skov: Svinkløv Klitplantage

Afd+litra: 1658a

5,4 ha

Formålet med naturforvaltningen på arealet

Formålet med naturplejen omkring engarealerne i Svinkløv Klitplantage er at tilgodese en naturpleje, der fremmer artsrige urte- og plantesamfund, samt fremme varierede strukturforhold i form af f.eks. tuedannelse, naturlig hydrologi, dynamik med bare sandflader og varierende plantedække. Dette skaber varierede leve- og vækstvilkår for flora og fauna, hvorved formålet med naturplejen for arealet opnås.

For at opnå dette har Naturstyrelsen Thy fastsat følgende målsætninger for naturplejen:

- Tilgroning af hede og overdrevarsarealerne i græsser forsøges mindskes ved afgræsning.
- Tilgroning i blåtop og hvene ønskes reduceret

Naturstyrelsen Thy har følgende som succeskriterier for arealet:

- Forbedring af overdrevarsarealerne ved øget bestand af urtevegetation.
- En stigning i antallet af fugle for området.

Tilstand

Området omkring engarealet fremstår som velafgræsset overdrevarsareal, dog med risiko for tilgroning med græsser.

Fokusarter og/eller struktur

Musevikke



Foto: nst.dk

Musevikke er en flerårig ærteblomstret urt, som er 25-100 cm lang krybende og klatrende urt, der i Danmark er meget almindelig i vejkanter og klitter. Den sætter i særlig høj grad krav til næringsindholdet i jordbunden og foderplante for en række insekter.

Beskyttelse, arealudpegning og registreringer

Lokalitet	Naturværdi	International beskyttelse	National beskyttelse (NBL §3, fortidsminder mm.)	Fredning og/eller reservat
	Lokal bioscore: 5-10	Natura 2000: nej	§3 eng	
	HNV: 4-5	Bilag IV:		

Driftshistorie

Forvaltningstiltag (indtastes i forpagtningsdatabase)

Lokalitet	Græsningstryk SK/ha	Dyreracer	Tilskudsfordring ja/nej lokalitet	Tidspunkt for indsats ved udbinding brug: sommer, vinter, helårsgræsning	Andre indsatser brand, rydning, slæt, vandstandsforhold
Svinkløv	0,4-0,5	Gerne en blanding af kreaturer og heste	Nej	sommergræsning	

Evt. Planteliste - indikator for naturtilstand

Disse arter, som indikerer god naturtilstand på lysåbne naturtyper, er fundet på arealet (arter med score mellem 4 og 7). Derudover findes følgende invasive og/eller problemarter (score -1).

Se appendiks 1 i Fredshavn et al (2012). Naturstyrelsens registreringsprojekt 2011-13.

<https://mst.dk/media/114434/tekniskanvisningtilfeltregistrering.pdf> og

Fredshavn, J.R. & Ejrnæs, R. (2007). Beregning af naturtilstand.

https://www.dmu.dk/Pub/FR599_2udgave.pdf

Art	Score
<i>Indsæt arter med score fra 4-7</i>	
<i>Reuling</i>	4
<i>Ærenspris</i>	3
<i>Kongepen</i>	3

Art	Score

Evaluering (ved næste revision af forpagtningsaftale- max 5 år)

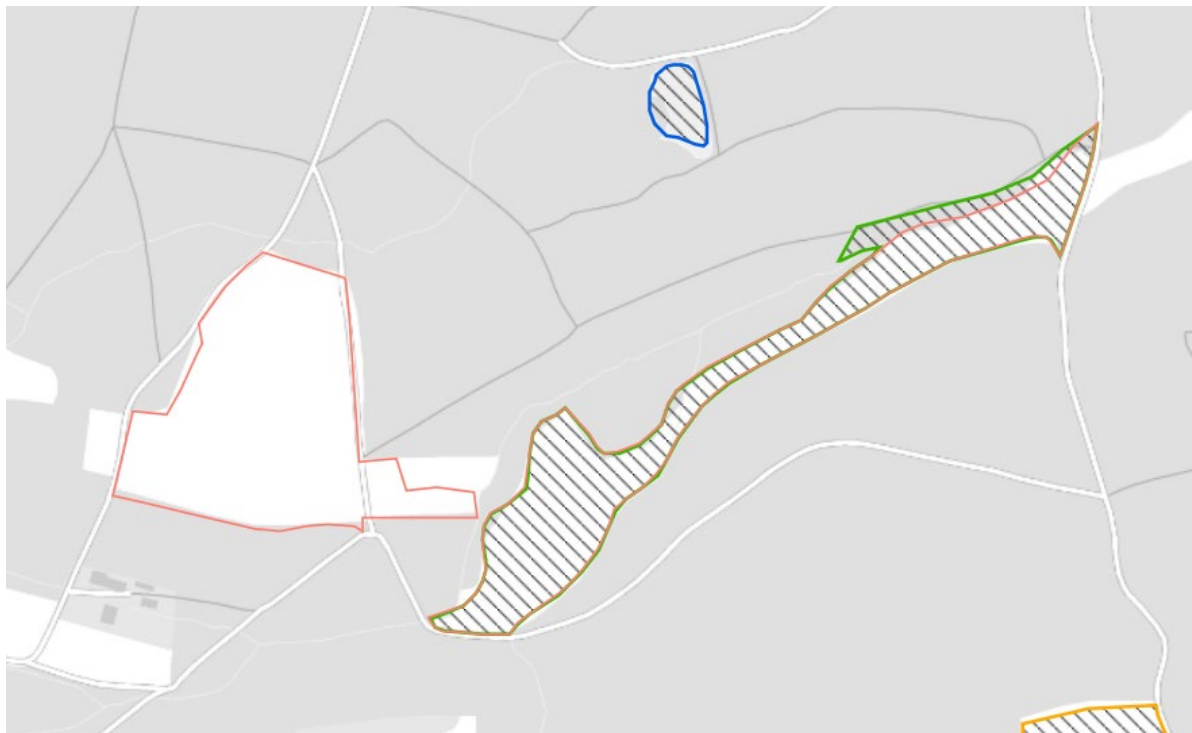
Besigtigelse min én gang om året med fotos

Min én årlig notering af græsningstryk

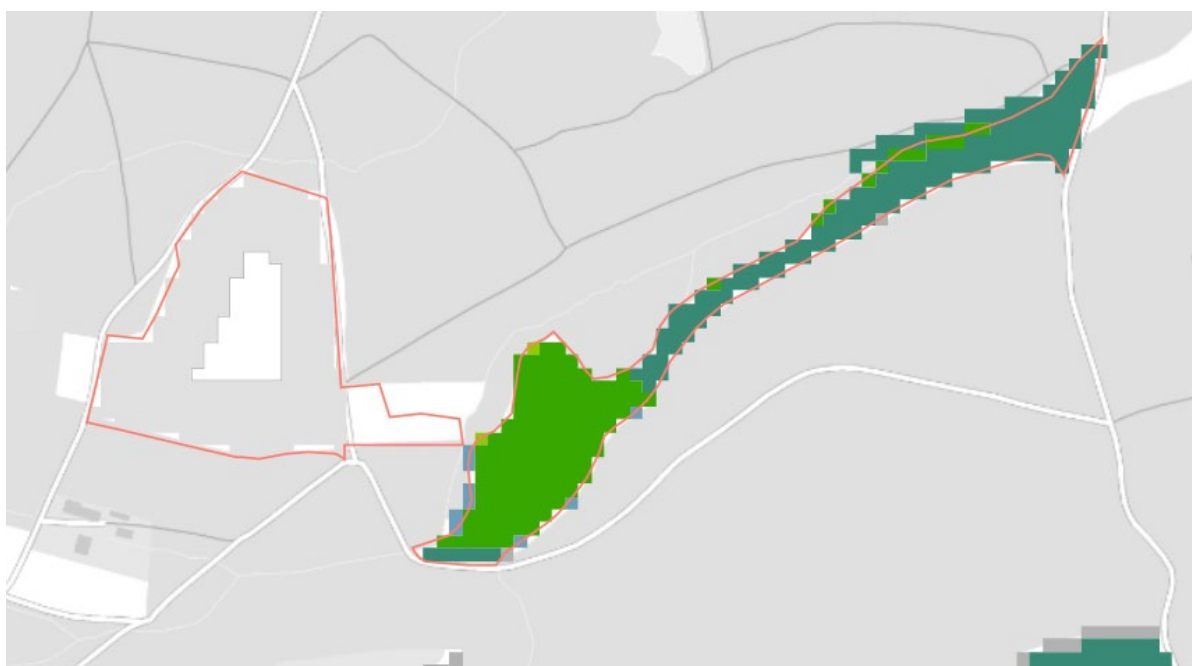
Emne	Opnåelse	Beskrivelse
Er beskrevne indsatser gennemført?	<i>Ja/nej/delvis</i>	
Er beskrevne målsætninger opnået?	<i>Ja/nej/delvis</i>	
Er der nye trusler eller problematikker identificeret?	<i>Ja/nej</i>	<i>Beskriv</i>
HNV eller bioscore stabil eller forbedret?	<i>Ja/nej</i>	
Hvis Natura 2000, er naturtilstanden jfr. NOVANA afrapporteringen forbedret?	<i>Hvis relevant</i>	
Skal arealets målsætning eller virkemidler revideres?	<i>Ja/nej</i>	
Er nye sjældne eller beskyttede arter registreret på arealet?	<i>Ja/nej</i>	<i>Hvis ja hvilke</i>
I hvilket omfang er indikatorer for god naturtilstand tilstede?	<i>Eksempelvis bar jord, tuer, mos, krat, naturlig hydrologi mv.</i>	

Er forvaltningstiltag beskrevet i naturmål revideret efter udbudsrunderen?	<i>Ja/nej</i>	
Andet		

Bilag



Beskyttede natur efter Naturbeskyttelsesloven §3. grøn: eng



HNV værdier for området 4-5

Løbende notater om arealer og dyrehold

Beskrivelse af krav til forpagter/dyreholder om for eksempel årligt at rapportere aktivitet på arealet.

*Dynamisk log af aktiviteter. Her kan dyreholder/forpagters ønsker og udfordringer beskrives.
Ved revision fokus på ændringer i forvaltningen.
Benyt evt. indberetningsskema af dyreudbinding og græsningstryk*

