



# Naturmål for *Rytterknægt- engen*

Dato for udarbejdelse: 19/1-2021

## Formål med dokumentet "Naturmål"

Formålet med forvaltning af arealet er at fremme og udvikle naturværdien og biodiversiteten, samtidig med at friluftslivets muligheder sikres, samt at landskabelementer og kulturhistorie bevares.

Naturmål:

- udarbejdes med henblik på at styrke dialogen mellem Naturstyrelsen og arealets forpagter/dyreholder.
- beskriver hvad forpagterens/dyreholderens indsats skal bidrage til, således at forpagter/dyreholder får indsigt i det konkrete formål med forvaltningen af arealet og derved aktivt kan bidrage til at fremme arealets naturværdier.
- tager udgangspunkt i de relevante planer for området herunder driftsplaner, Natura 2000-plejeplaner og fredningskendelser.

## Lokalitet

Rytterknægt-engen i Almindingen – Se bilag.

## Formålet med naturforvaltningen på arealet

Formålet med naturplejen på arealet er at holde arealet lysåbent. Arealet græsses for at sikre en lav vegetation og sikre at arealet ikke gror til med træer og buske. Græsningen bidrager til at der fjernes næring fra arealet, så plantesamfund og dyr tilpasset naturtypen kan trives.

Græsningen skal bidrage til en varieret natur, hvor der er ikke græsses helt i løbet af sommeren, men der hen over hele græsnings sæsonen er et plantedække i varierende højde med blomstrende græsser og urter til gavn for insekter.

## Tilstand

På arealet findes en eng, som er beskyttet af naturbeskyttelseslovens §3. Hele arealet er beliggende i Natura2000-område.

Arealet fremstår med høj vegetation, da arealet ikke har været plejet i en længere årrække – og arealet er under tilgroning med træer og buske.

## Beskyttelse, arealudpegning og registreringer

Lokalitet	Naturværdi	International beskyttelse	National beskyttelse (NBL §3, fortidsminder mm.)	Fredning og/eller reservat
Rytterknægt- engen	<b>Lokal bioscore: 14</b>	<b>Natura 2000:</b> Natura2000-område nr. 186,	§3 eng	
	<b>HNV: 8</b>	<b>Bilag IV:</b>		

## Driftshistorie

Arealet er oprindeligt tjenestejord til Rytterknægthus og har dermed været anvendt til grøder, græsning og slæt.

Størstedelen af arealet har sidenhen været tilplantet og dyrket som skov.

Træerne er blevet afdrevet i perioden 2009-2012, hvorefter arealet har stået uberørt hen.

Et mindre areal umiddelbart omkring Rytterknægthus har aldrig været tilplantet.

## Forvaltningstiltag

Lokalitet	Græsnings-tryk SK/ha	Dyrepracer	Tilskudsfordring ja/nej - lokalitet	Tidspunkt for indsats ved udbinding brug: sommer, vinter, helårsgræsning	Andre indsatser brand, rydning, slæt, vandstandsforhold
Rytterknægt- engen	Aftales med forpagter	Robust kvægrace	Nej	Sommergræsning – lang græsningssæson.	Manuel rydning af vedopvækst ved behov – evt. afbrænding inden opstart af græsning

## Evaluering

Indsætserne evalueres ved revision af naturmålsplanen.

Emne	Opnåelse	Beskrivelse
Er beskrevne indsætser gennemført?		
Er beskrevne målsætninger opnået?		
Er der nye trusler eller problematikker identificeret?		
HNV eller bioscore stabil eller forbedret?		
Hvis Natura 2000, er naturtilstanden jfr. NOVANA afrapporteringen forbedret?		
Skal arealets målsætning eller virkemidler revideres?		
Er nye sjældne eller beskyttede arter registreret på arealet?		
I hvilket omfang er indikatorer for god naturtilstand tilstede?		
Er forvaltningstiltag beskrevet i naturmål revideret efter udbudsrunderen?		
Andet		

# Bilag

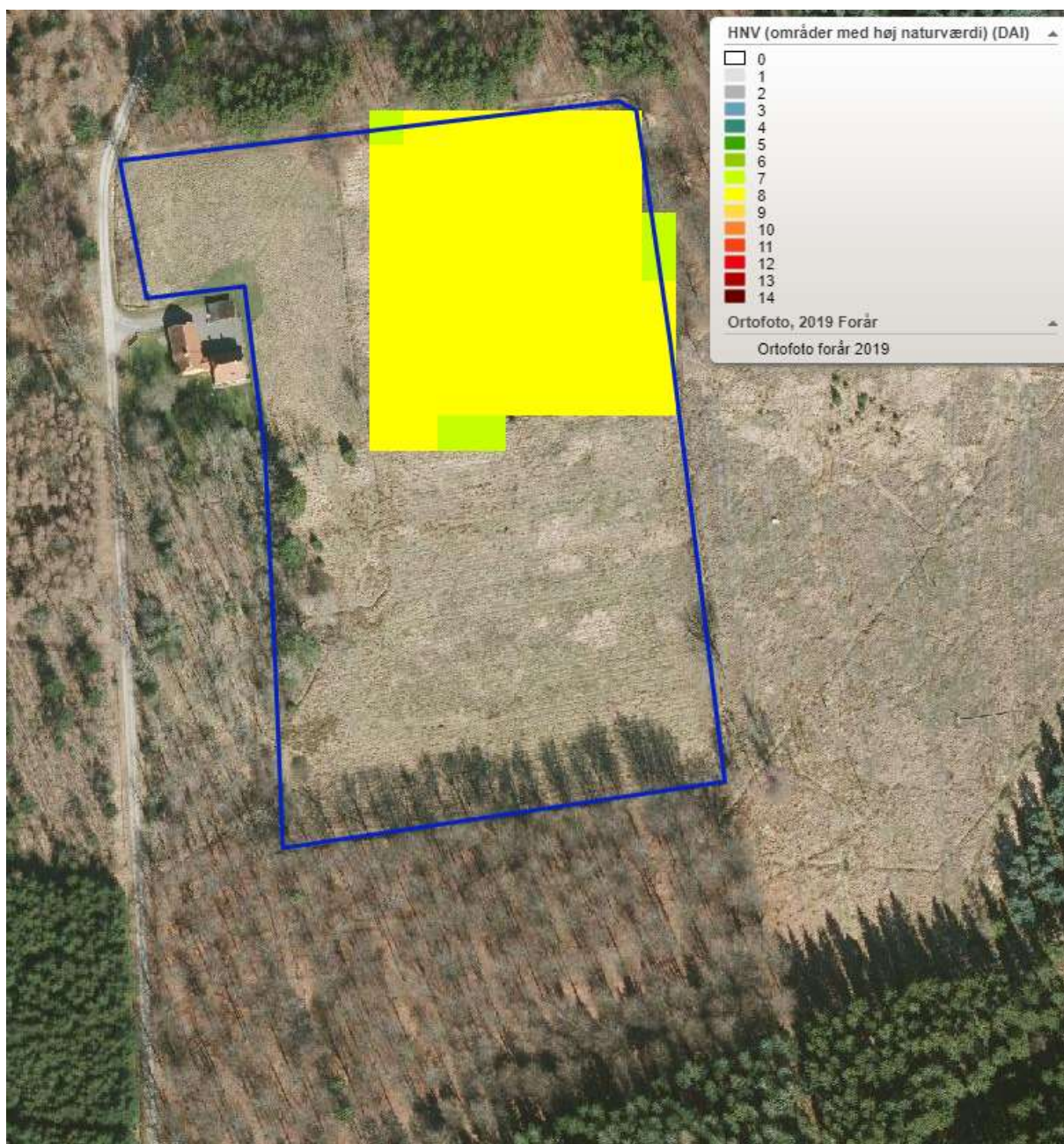
## Kort

### Græsningsareal

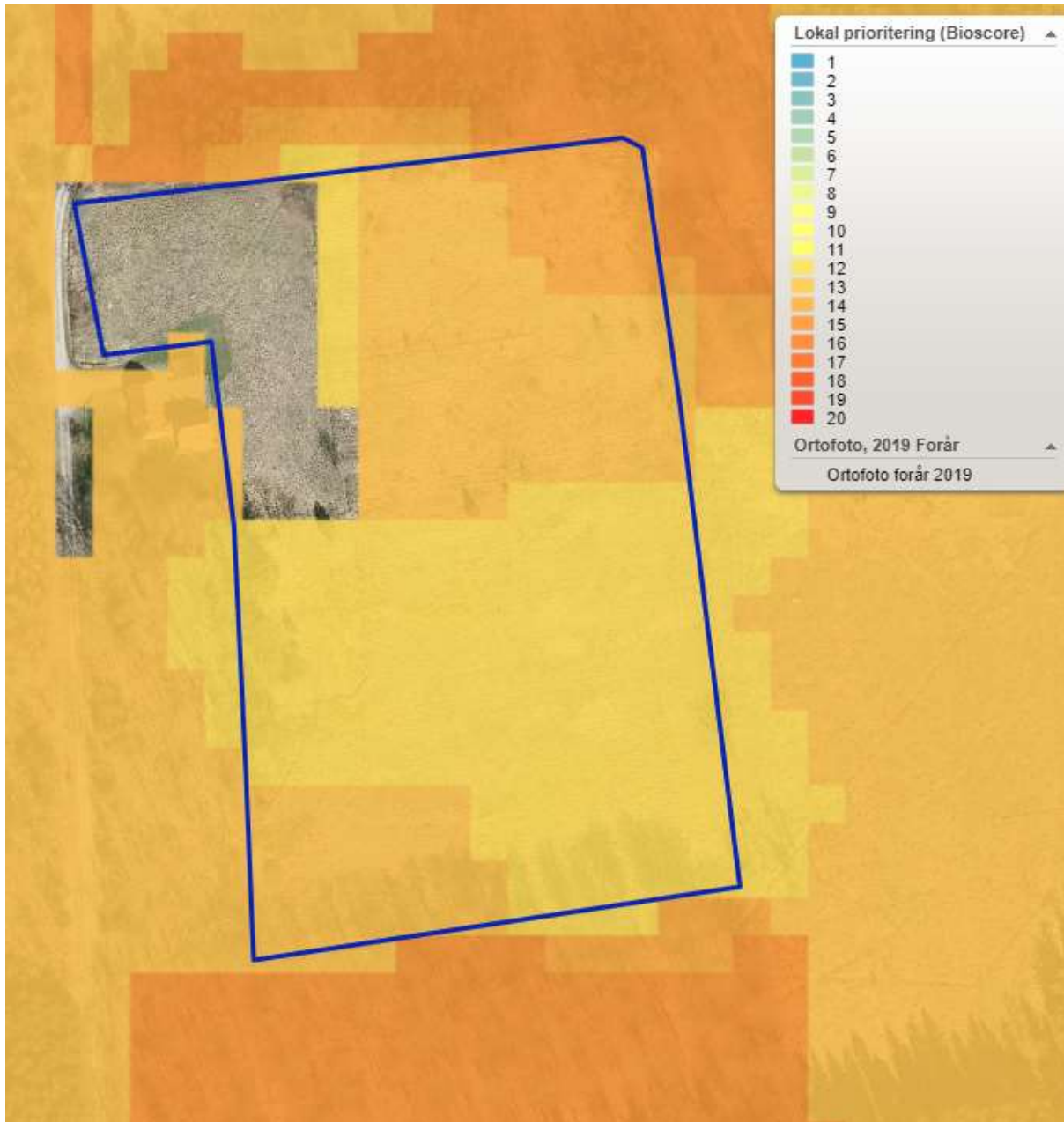




# HNV – High Nature Value



# Bioscore





# Beskyttet natur

