



# Naturmål for Russerbakkevej syd, Tornby Klitplantage.

Dato for udarbejdelse: 24/11 2020

Dato for gennemgang med forpagter: xx/xx 20xx

Evt. Revision: version x, revideret d xx/xx 20xx

## Formål med dokumentet "Naturmål"

Formålet med forvaltning af arealet er at fremme og udvikle naturværdien og biodiversiteten, samtidig med at friluftslivets muligheder sikres, samt at landskabselementer og kulturhistorie bevares.

Naturmål:

- udarbejdes med henblik på at styrke dialogen mellem Naturstyrelsen og arealets forpagter/dyreholder.
- beskriver hvad forpagterens/dyreholderens indsats skal bidrage til, således at forpagter/dyreholder får indsigt i det konkrete formål med forvaltningen af arealet og derved aktivt kan bidrage til at fremme arealets naturværdier.
- tager udgangspunkt i de relevante planer for området herunder driftsplaner, Natura 2000-plejeplaner og fredningskendelser.

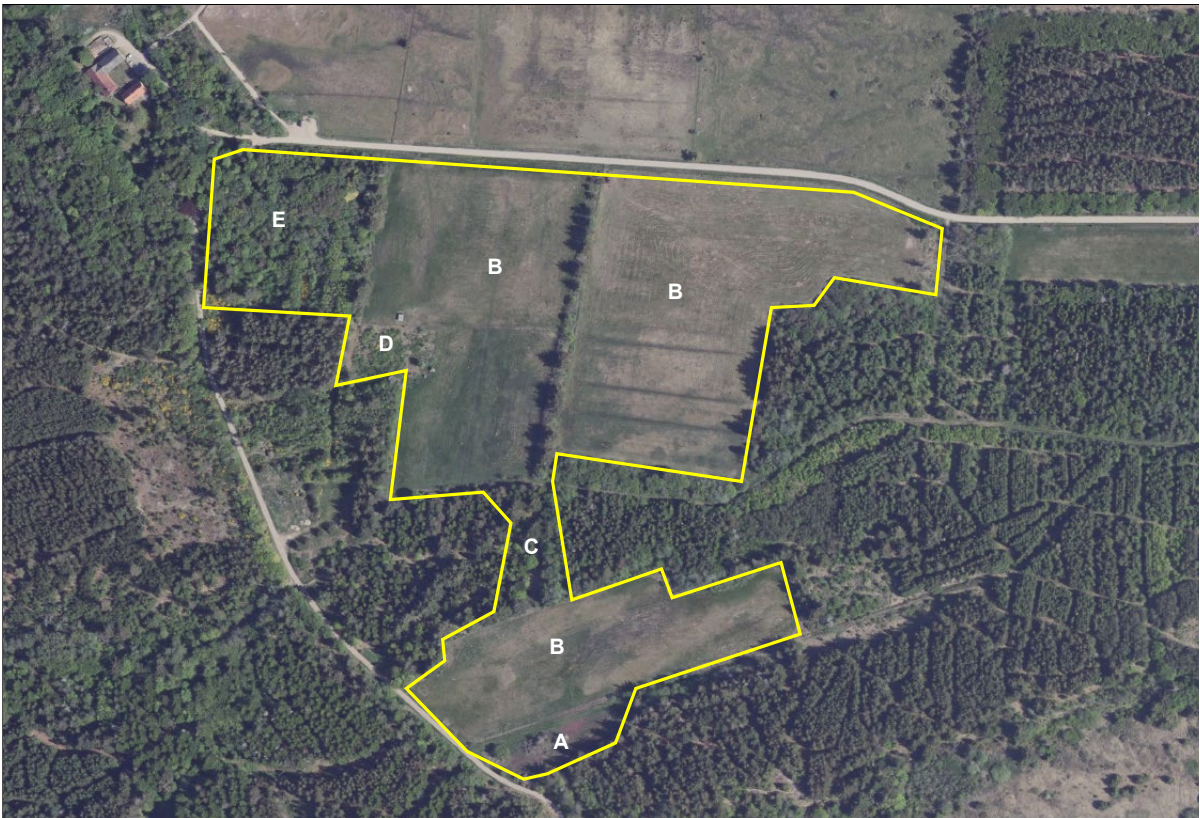
## Lokalitet

Hegn syd for russerbakkevej i Tornby Klitplantage.

Skov nr. 45, afd. 920 (Horsemarken mm), 921 (De Elleve Agre, gl planteskole mm), 919 (rigkær). Ca 11,5 ha.



Det sydlige delareal, fra vest mod øst. Riggær i højre side.



Ca placering af det 2,3 km lange hegn og opdeling i delområder.

## Formålet med naturforvaltningen på arealet

1. at udvikle de tidligere græsmarker mod overdrev gennem græsning.
2. at understøtte insekter som sommerfugle og svirrefluer med et relativt lavt græsningstryk der tillader blomsterplanter at blomstre og sætte frø,
3. at udvikle / genskabe et lille rigkær i den sydlige del af hegnet.
4. at øge variationen i den skov, der oprindeligt er en planteskole, gennem græsning.
5. at bekæmpe invasivearter, særligt Rynket Rose og Glansbladet Hæg

## Tilstand

Generelt ringe tilstand. Græsarealerne er ikke § 3 endnu, men ikke omlagt eller gødet i mange år og under fortsat udpining.

Et lille rigkær har fornylig (ca 5 år siden) rummet orkideen og ekstremrigkærsindikatoren Sump-Hullæbe. Rigkærsindikatoren Vinget Perikon ses stadig. Domineres af Gåse-Potentil, en pæn bestand af den lille bregne Slangetunge ses også.


## Særlige forhold

Arealet har form lidt som et timeglas. På det smalle sted krydser en MTB rute på to færister.

I den sydlige ende er der en passage til skovarealerne mod øst, i form af en driftvej med almindelige hegnsled.

Et læskur bliver stående så længe det holder til, herefter fjerner Naturstyrelsen det.

## Fokusarter og/eller struktur

<p><b>Ekstremrigkær</b>  I dårlig tilstand på arealet  Kilde: Naturstyrelsen  Ekstremrigkær næres af en vis mængde kalkholdigt grundvand og karakteriseres ved en række arter som Sump-Hullæbe (NT) og Vinget Perikon.</p>	 <p><i>Sump-Hullæbe (bedre foto på vej)</i></p>
<p><b>Variierende vegetationsstruktur</b> (græs i forskellig højde og med blomster der kan sætte frø):  I moderat tilstand på arealet.  Kilde: Naturstyrelsen  Ekstensiv græsning øger mængden af blomster på arealet og dermed også sommerfugle og andre insekter.</p>	<p><i>Foto ved næste revision af planen</i></p>

## Beskyttelse, arealudpegning og registreringer

Lokalitet	Naturværdi	International beskyttelse	National beskyttelse (NBL §3, fortidsminder mm.)	Fredning og/eller reservat
Hele hegnet	<b>Lokal bioscore:</b> 8	<b>Natura 2000:</b> Udpeget som udvidelse af område nr.6, der er habitatområde, i 2019. Naturtypen 7230 Riggær forekommer i hegnet.	Mose (nbl § 3) lille del, ellers ikke beskyttet natur endnu.	Intet
	<b>HNV:</b> 5	<b>Bilag IV:</b> Ingen kendte		

## Driftshistorie

Arealet er tidligere tjenestejord og har været drevet med vedvarende græs med græsning af især får og heste samt slet.

Skovdelen mod nordvest er en gammel planteskole for træer til skoven.

Et mindre areal sydøst for planteskolen er ryddet og til plantet med bøg i 2015, Glansbladet Hæg har dog overtaget bevoksningen og inkluderes derfor nu i hegnet.

## Forvaltningstiltag (indtastes i forpagtningsdatabase)

Lokalitet	Græsnings-tryk SK/ha	Dyre- racer	Tilskuds- fordring ja/nej - lokalitet	Tidspunkt for indsats ved udbinding brug: sommer, vinter, helårsgræsning	Andre indsatser brand, rydning, slæt, vandstandsforhold
	0,5 – 07 sk/ha afh af race og udbindingsperiode	kvæg	nej	Helårsgræsning mulig ved få dyr, men ikke krav.	Evt. supplerende bekæmpelse af invasive plantearter

## Evt. Planteliste - indikator for naturtilstand

Disse arter, som indikerer god naturtilstand på lysåbne naturtyper, er fundet på arealet (arter med score mellem 4 og 7). Derudover findes følgende invasive og/eller problemarter (score -1).

Se appendiks 1 i Fredshavn et al (2012). Naturstyrelsens registreringsprojekt 2011-13.

<https://mst.dk/media/114434/tekniskanvisningtilfeltregistrering.pdf> og

Fredshavn, J.R. & Ejrnæs, R. (2007). Beregning af naturtilstand.

[https://www.dmu.dk/Pub/FR599\\_2udgave.pdf](https://www.dmu.dk/Pub/FR599_2udgave.pdf)

Plantearter med artsscore fra 4-7	Score
Sump-Hullæbe	6
Slangetunge	5
Almindelig sumpstrå	4
Muse-vikke	4
Vellugtende guldaks	4
Almindelig star	4
Vinget Perikon	4

Art arter med negativ score	Score
Rynket Rose	-1
Glansbladet Hæg	-1

Blåhat	4
Kær-padderok	4


## Evaluering (ved næste revision af forpagtningsaftale- max 5 år)

*Besigtigelse min én gang om året med fotos*

*Min én årlig notering af græsningstryk*

Emne	Opnåelse	Beskrivelse
Er beskrevne indsatser gennemført?	<i>Ja/nej/delvis</i>	
Er beskrevne målsætninger opnået?	<i>Ja/nej/delvis</i>	
Er der nye trusler eller problematikker identificeret?	<i>Ja/nej</i>	<i>Beskriv</i>
HNV eller bioscore stabil eller forbedret?	<i>Ja/nej</i>	
Hvis Natura 2000, er naturtilstanden jfr. NOVANA afrapporteringen forbedret?	<i>Hvis relevant</i>	
Skal arealets målsætning eller virkemidler revideres?	<i>Ja/nej</i>	
Er nye sjældne eller beskyttede arter registreret på arealet?	<i>Ja/nej</i>	<i>Hvis ja hvilke</i>
I hvilket omfang er indikatorer for god naturtilstand tilstede?	<i>Eksempelvis bar jord, tuer, mos, krat, naturlig hydrologi mv.</i>	
Er forvaltningstiltag beskrevet i naturmål revideret efter udbudsrunderen?	<i>Ja/nej</i>	
Andet		

# Bilag

## Kort

### Oversigtskort under "Lokalitet".

*Kort kan udarbejdes i forpagtningsdatabasen og kan inkludere:*

- *Opmærksomhedspunkter og lokaliteter for fokusarter hvis relevant.*
- *HNV kort*

*Evt.:*

- *Infrastuktur og hegn, ortofoto, afd. nummer med indsat oversigtskort*
- *Udpegninger (Natura 2000- kortlagte habitatnaturtyper, levesteder, § 3 naturtyper, fredning mm)*

*Skabeloner udarbejdet af Natur findes her:*

## Løbende notater om arealer og dyrehold

*Beskrivelse af krav til forpagter/dyreholder om for eksempel årligt at rapportere aktivitet på arealet.*

*Dynamisk log af aktiviteter. Her kan dyreholder/forpagters ønsker og udfordringer beskrives. Ved revision fokus på ændringer i forvaltningen.*

*Benyt evt. indberetningsskema af dyreudbinding og græsningstryk*