

Værd at opleve

Klosterheden Plantage ligger mellem Struer, Lemvig og Holstebro. Her kan du gå ture på heden, se istidens smeltevandsdale, nyde skyggen fra ældgamle ædelgraner og nyde lyset i bøgeskovene.

- 1 Bævere.** Klosterheden lægger vandløb til Danmarks største bestand af bævere. De omkring 200 dyr former med deres dæmninger landskabet, så det passer til deres behov. Står du tidligt op, kan du se bæverne bygge deres dæmninger langs vandløbene i plantagen.
- 2 Møllesøen.** Ved den fredede Møllesø kan du mange steder se spor efter bæverne. De bedste muligheder for at se bæverne er tidligt om morgenen. Vandstæren ses ofte om vinteren.
- 3 Fladhøj.** Midt i Klosterheden Plantage ligger den store bronzealderhøj, Fladhøj. Menneskene i bronzealderen har muligvis brugt højen til religiøse ceremonier.
- 4 Rom Flyveplads.** For at beskytte Jylland mod De Allierede byggede tyskerne under 2. Verdenskrig en flyveplads i plantagen. I dag ligger Rom Flyveplads stadig mellem træerne, men nu bliver pladsen ikke brugt til krig. Her bliver blandt andet afholdt dyrskuer, ligesom Lemvig Svæveflyklub bruger startbanen.
- 5 Hospitalsbunkeren.** Ved Rom Flyveplads ligger en hospitalsbunker fra 2. Verdenskrig. Bunkeren stod færdig i 1943, og blev bygget af danske entreprenører for den tyske værnemagt. Uden for bunkeren kan du se en lille udstilling om Rom Flyveplads 1940-45.
- 6 Rishøje.** I den vestlige del af Klosterheden ligger Rishøje, der er en større samling af gravhøje beliggende i granbevoksningen omkring Rishøje Brandlinje. I umiddelbar tilknytning til højene ligger en naturlejrplads.
- 7 Kronvildt.** Klosterheden Plantage har en af landets største bestande af kronvildt. Dyrene kan opleves overalt i plantagen, men de bedste muligheder for at se kronvildtet er på hederne i det tidlige forår og i brunstperioden i september.

Velkommen til Klosterheden

Areal: 6.400 hektar

Træarter og flora: I Klosterheden Plantage vokser blandt andet: Ædelgran, bjergfyr, rødgran, sitkagran, birk, bøg, eg, hyl, pil, revling, lyng, klokkeensian, benbræk, soldug - og de mere sjældne linnæa, skælrod, guldblomme, plettet gøgeurt og flere arter af ulvefod.

Dyreliv: Klosterheden Plantage lægger vandløb til Danmarks største bestand af bævere. Derudover kan du bl.a. se: Kronvildt, rådyr, ræv, grævling, odder, stor tornskade, vandstær, natravn, ravn, isfugl, korsnæb, bjergvipstjert, fiskeørn og trehornet skarnbasse.



Det meste af plantagen er handicapvenlig, men der kan være områder, hvor f.eks. kørestolsbrugere vil have det svært.



Plantagen har 3 hundeskove - en ved krydset Gl. Dige/Klosterhedevej, en ved Reservevej i den nordøstlige del af plantagen (ikke på kortet) og en på Gl. Landevej ved Møllesøen. I resten af plantagen skal hunde være i snor.



Klosterheden Plantage har landets længste mountainbikerute på ca. 50 km. Derudover er der to områder med større udfordringer - ved Gl. Landevej/Hjortevej og nord for Sandehus. Undgå at cykle på afmærkede vandreruter.



Klosterheden har flere afmærkede rideruter med vandringsmuligheder. Bemærk det er ikke tilladt at ride på afmærkede vandreruter.



Der er 17 afmærkede vandreruter i plantagen. Ruterne følger oftest eksisterende veje og skovspor, men under vejs bruger man også trampestier.



Der er tre handicapvenlige toiletter i Klosterheden.

Læs mere i Naturstyrelsens digitale naturguide for Klosterheden på www.nst.dk/klosterheden.
Se aktuelle arrangementer på www.udinaturen.dk



Miljø- og Fødevarerministeriet
Naturstyrelsen

www.naturstyrelsen.dk
Tlf. 72 54 30 00

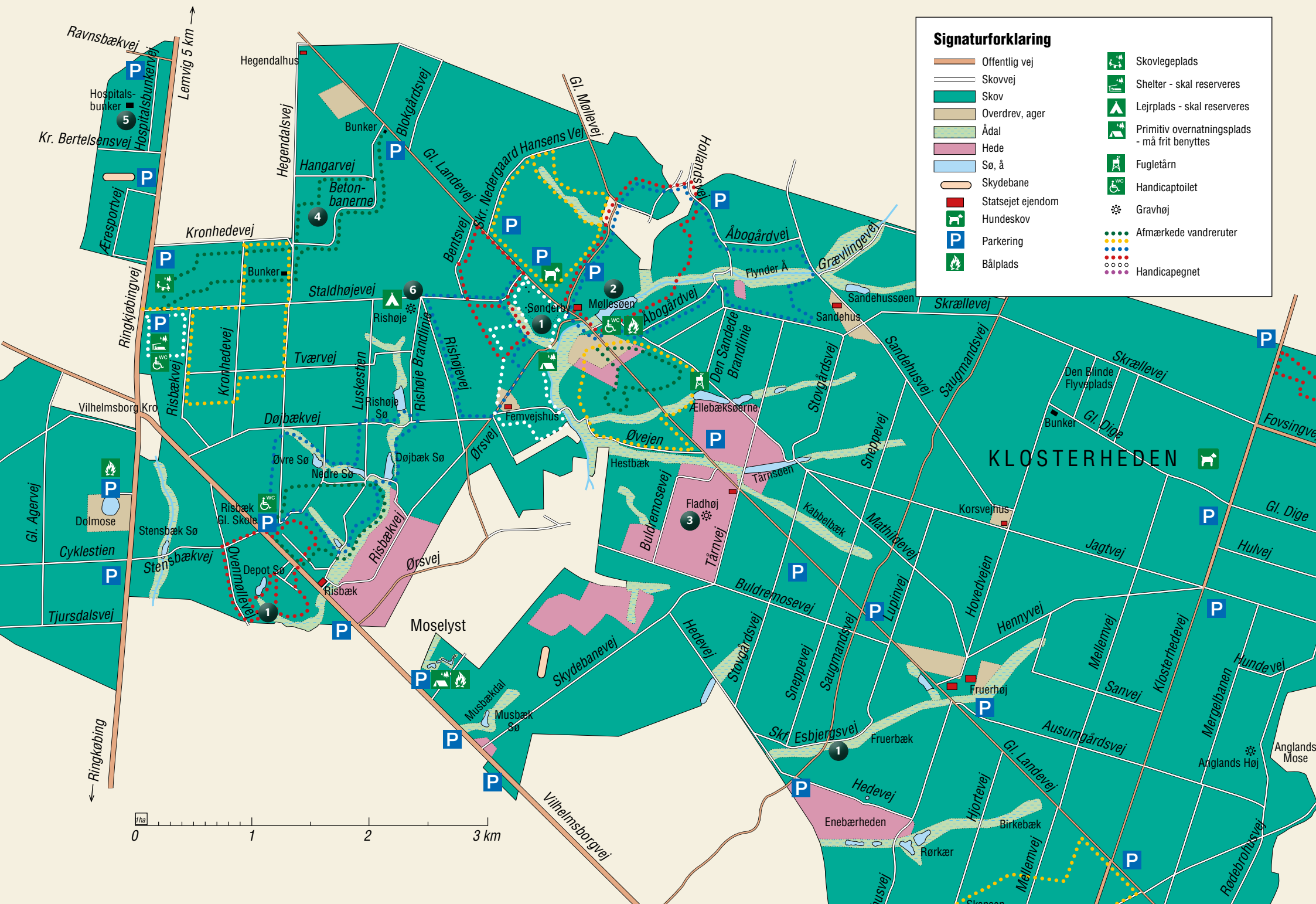
● Klosterheden



Miljø- og Fødevarerministeriet
Naturstyrelsen

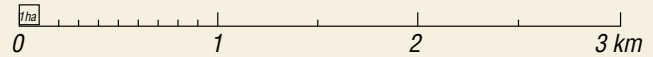
Klosterheden





Signaturforklaring

	Offentlig vej		Skovlegeplads
	Skovvej		Shelter - skal reserveres
	Skov		Lejrplads - skal reserveres
	Overdrev, ager		Primitiv overnatningsplads - må frit benyttes
	Ådal		Fugletårn
	Hede		Handicappedtoilet
	Sø, å		Gravhøj
	Skydebane		Afmærkede vandruter
	Statsejet ejendom		Handicapeget
	Hundeskov		
	Parkering		
	Bålplads		



Ringkøbing

Lemvig 5 km

KLOSTERHEDEN