



# Naturmål for *Borgen i Rø*

Dato for udarbejdelse: 6/4-2021

## Formål med dokumentet ”Naturmål”

Formålet med forvaltning af arealet er at fremme og udvikle naturværdien og biodiversiteten, samtidig med at friluftslivets muligheder sikres, samt at landskabslementer og kulturhistorie bevares.

Naturmål:

- udarbejdes med henblik på at styrke dialogen mellem Naturstyrelsen og arealets forpagter/dyreholder.
- beskriver hvad forpagterens/dyreholderens indsats skal bidrage til, således at forpagter/dyreholder får indsigt i det konkrete formål med forvaltningen af arealet og derved aktivt kan bidrage til at fremme arealets naturværdier.
- tager udgangspunkt i de relevante planer for området herunder driftsplaner, Natura 2000-plejeplaner og fredningskendelser.

## Lokalitet

Borgen i Rø – Se bilag.

## Formålet med naturforvaltningen på arealet

Formålet med naturplejen på arealet er at holde arealet lysåbent. Arealet græsses for at sikre en lav vegetation og sikre at arealet ikke gror til med træer og buske. Græsningen bidrager til at der fjernes næring fra arealet, så plantesamfund og dyr tilpasset naturtypen kan trives.

Græsningen skal bidrage til en varieret natur, hvor der er ikke græsses helt i bund i løbet af sommeren, men der hen over hele græsningssæsonen er et plantedække i varierende højde med blomstrende græsser og urter til gavn for insekter.

Samtidig græsses arealet for at sikre, at fortidsminderne beskyttes og fremstår tydelige i landskabet.

## Tilstand

Arealet omfatter en klippeknode med resterne af en tilflugtsborg fra jernalderen. Borgen er registreret som beskyttet fortidsminde. På østsiden af klippeknoten indeholder arealet en ådal med eng og skovbryn. Engen er beskyttet af naturbeskyttelseslovens §3 og vandløbene på begge sider af klippeknoten er ligeledes beskyttede.

Arealet fremstår med høj vegetation, da arealet ikke har været plejet i en længere årrække – og arealet er under tilgroning med træer og buske.

## Beskyttelse, arealudpegning og registreringer

Lokalitet	Naturværdi	International beskyttelse	National beskyttelse (NBL §3, fortidsminder mm.)	Fredning og/eller reservat
Borgen i Rø	<b>Lokal bioscore: 16</b>	<b>Natura 2000:</b> Nej	§3 eng, beskyttet vandløb. Voldsted/borg, hulveje, beskyttet stendige, bautasten.	
	<b>HNV: 8</b>	<b>Bilag IV:</b>		

## Driftshistorie

Klippeknoten er en del af den gamle Højlyng og her ses rester af hedelyng og græshedevegetation. Den har været tilplantet med træer, men blev ryddet for træer i 2016. Siden da har arealet ikke været plejet.

Der har tidligere været taget slæt på engen, men i hvert fald de seneste 5 år har arealet stået urørt.

## Forvaltningstiltag

Lokalitet	Græsnings-tryk SK/ha	Dyre-racer	Tilskuds-fordring ja/nej - lokalitet	Tidspunkt for indsats ved udbinding brug: sommer, vinter, helårsgræsning	Andre indsatser brand, rydning, slæt, vandstandsforhold
Borgen i Rø	Aftales med forpagter	Geder og robust kvægrace	Nej	Sommergræsning med lang græsningssæson. Mulighed for helårsgræsning	Manuel rydning af vedopvækst ved behov

## Evt. Planteliste - indikator for naturtilstand

Disse arter, som indikerer god naturtilstand på lysåbne naturtyper, er fundet på arealet (arter med score mellem 4 og 7). Derudover findes følgende invasive og/eller problemarter (score -1).

Data stammer fra Miljøportalen, Naturstyrelsens §3 besigtigelse 06092018.

<https://naturereport.miljoportal.dk/823195>

Se appendiks 1 i Fredshavn et al (2012). Naturstyrelsens registreringsprojekt 2011-13.

<https://mst.dk/media/114434/tekniskanvisningtilfeltregistrering.pdf> og

Fredshavn, J.R. & Ejrnæs, R. (2007). Beregning af naturtilstand.

[https://www.dmu.dk/Pub/FR599\\_2udgave.pdf](https://www.dmu.dk/Pub/FR599_2udgave.pdf)

Art	Score
<i>Lægeærenpris</i>	5
<i>Hedelyng</i>	4
<i>Pillestar</i>	4
<i>Smalbladet mangeløv</i>	4
<i>Håret frytle</i>	4

Art	Score

## Evaluering

Indsatserne evalueres ved revision af naturmålsplanen.

Emne	Opnåelse	Beskrivelse
Er beskrevne indsatser gennemført?		
Er beskrevne målsætninger opnået?		
Er der nye trusler eller problematikker identificeret?		
HNV eller bioscore stabil eller forbedret?		
Hvis Natura 2000, er naturtilstanden jfr. NOVANA afrapporteringen forbedret?		
Skal arealets målsætning eller virkemidler revideres?		
Er nye sjældne eller beskyttede arter registreret på arealet?		
I hvilket omfang er indikatorer for god naturtilstand tilstede?		
Er forvaltningstiltag beskrevet i naturmål revideret efter udbudsrunderen?		
Andet		

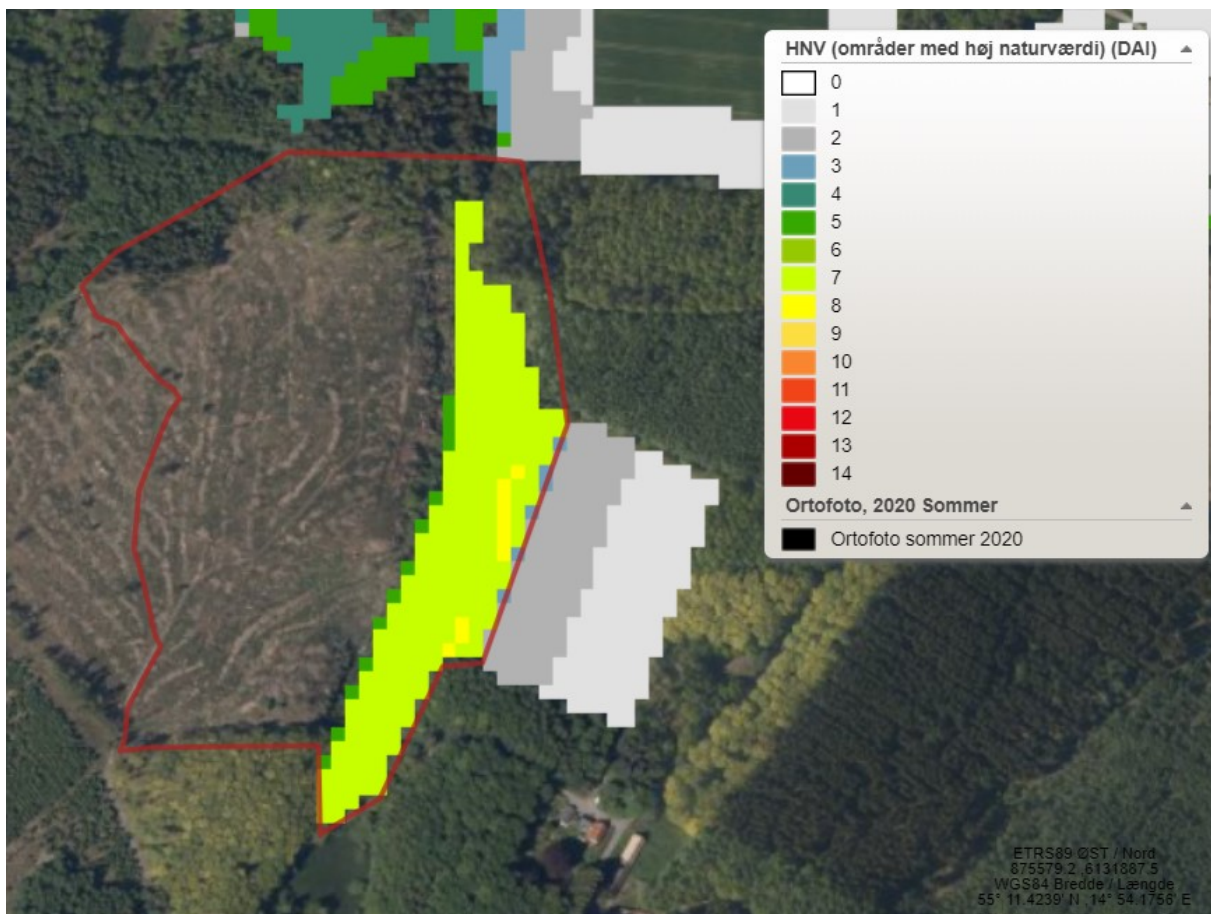
# Bilag

## Kort

Græsningsareal

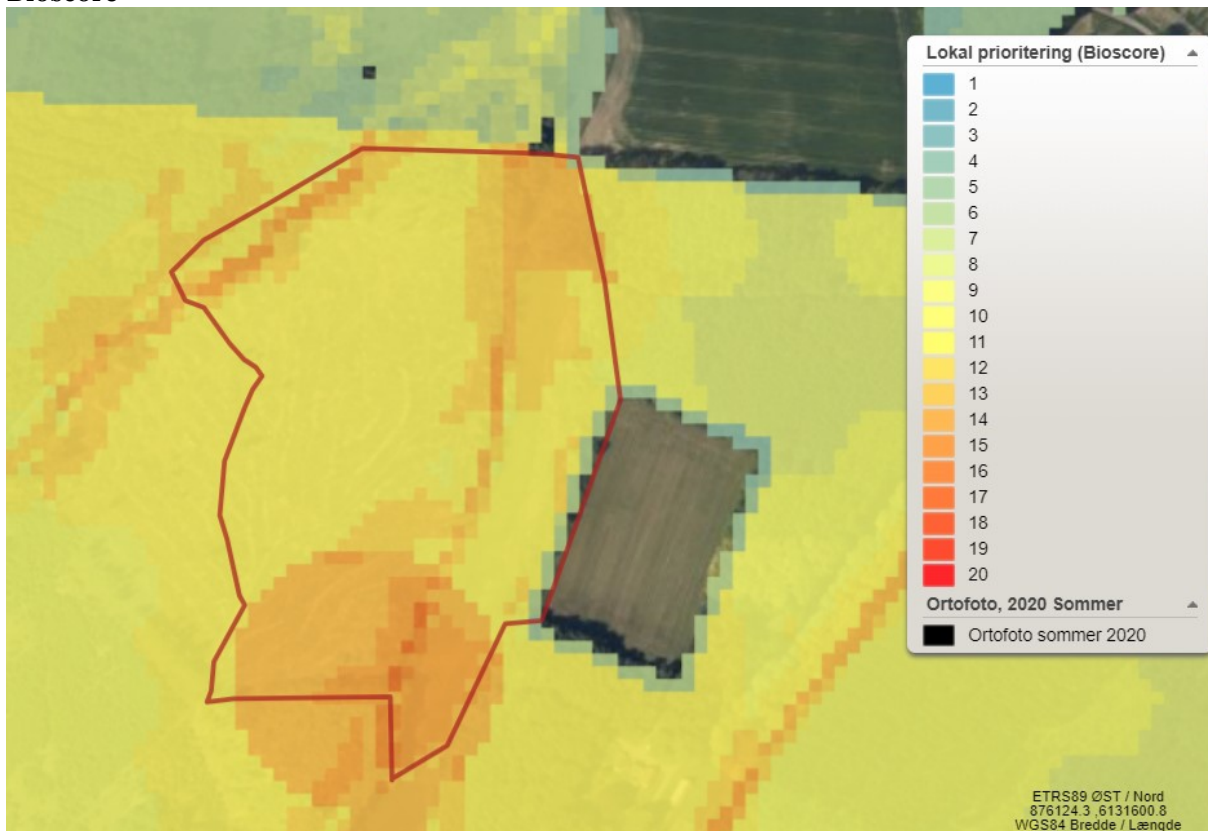


## HNV – High Nature Value

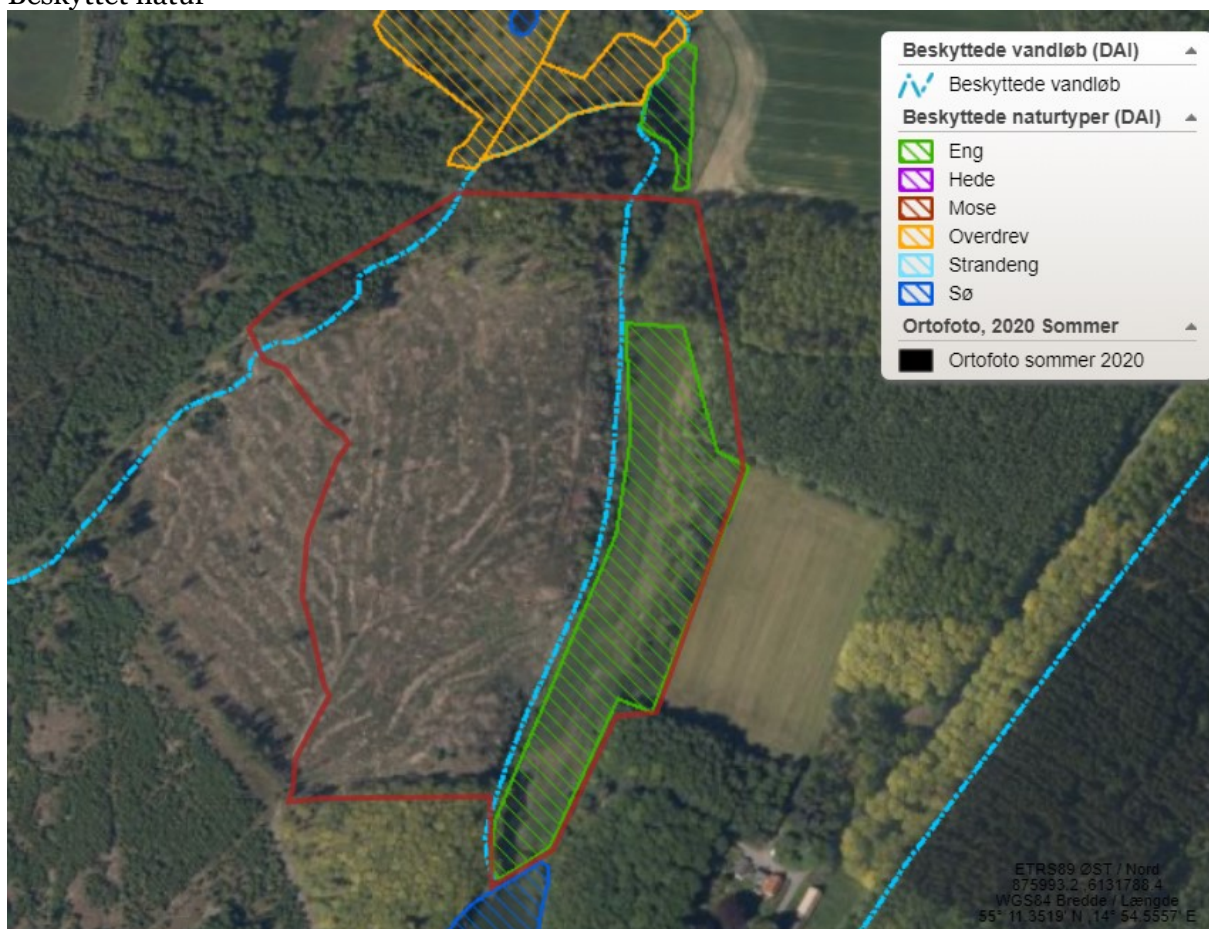


Arealerne på selve klippeknoleden er endnu ikke registrerede, men har sandsynligvis også en høj HNV.

# Bioscore



# Beskyttet natur





## Fortidsminder



Den røde prik og de grå område angiver det fredede fortidsminde som består af borg/voldsted. Læs mere her:

<https://www.kulturarv.dk/fundogfortidsminder/Lokalitet/743/>

Området markeret med orange er registreret som kulturarvsareal. Bl.a. er der flere hulveje i området. Læs mere her:

<https://www.kulturarv.dk/fundogfortidsminder/Lokalitet/167098/>

De to blå prikker angiver bautastenen. Læs mere her:

<https://www.kulturarv.dk/fundogfortidsminder/Lokalitet/744/> og her:

<https://www.kulturarv.dk/fundogfortidsminder/Lokalitet/237915/>

Den orange linje angiver et beskyttet stendige.