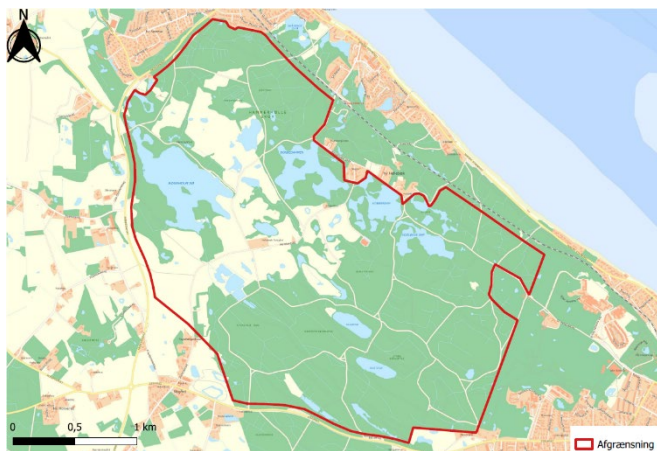




Mulig Naturnationalpark Hellebæk Skov



Figur 1. Forslag til Naturnationalpark Hellebæk Skov på 631 ha.

Natur

Naturen i Teglstrup Hegn og Hellebæk Skov er kendetegnet ved en mosaik af skov, overdrev, søer og moser. Selve Teglstrup Hegn og Hellebæk Skov er frodige løvskove. Teglstrup Hegn og Hellebæk Skov rummer et rigt fugleliv og moserne er blandt Sjællands mest artsrige både for floraen og insekter.

Hellebæk Kohave rummer naturtyper som overdrev, eng og græsarealer samt habitatnaturtyper som surt overdrev, rigkær og hængesæk. Her er fundet flere paddearter som spidssnudet frø og stor vandsalamander samt insekter som stor kærguldsmed, moseperlemorssommerfugl og sort blomsterbuk. Blandt de sjældne og truede arter kan nævnes svaleklire og brunflagermus.

I Hellebæk Kohave har Naturstyrelsen via helårsgræsning de senere år fået skabt starten på et sammenhængende græsningslandskab i overensstemmelse med Natura 2000-udpegningsgrundlaget og fredningsbestemmelserne for området, og hvor områdets græsnings- og fortidsminde-interesser er søgt koordineret. Dette er sket samtidig med, at området er velbesøgt af såvel lokale som besøgende fra hele Nordsjælland. Den lokale Forening Kohavens Venner er en

Områdets historie

Teglstrup Hegn er en typisk gammel nordsjællandsk statsskov, mens Hellebæk Skov har været i privat eje frem til 1947, hvor den så blev overtaget af statsskovbruget. Det markante særkende for skovene i området er sporene efter den tidlige industriudvikling i 16-1700 tallet baseret på vandkraft. Kohavearealerne var indtil 2000 ejet af forsvarret, som herefter overdrog arealerne til Skov- og Naturstyrelsen.

Beskrivelse af området

Området er kendetegnet ved en mosaik af skov, overdrev, søer og moser. Et særligt karakteristisk element i Hellebæk Skov og Teglstrup Hegn er de mange søer og vådområder, hvor den kulturhistoriske påvirkning har tilført området helt særlige levevilkår for dyr og planter.

	Nuværende anvendelse i ha
Løvskov	291
Nåleskov	65
Lysåben natur	123
Våde naturtyper	152
Total	631
Hegnslængde	11 km

Særlige arter

De globalt truede arter *Dolomedes plantarius* (edderkop) og *Ampedus hjorti* (bille). Endvidere eremit og dværgvandnymfe, som ikke kendes fra andre af Naturstyrelsens arealer. Derudover en række andre sjældne arter af bl.a. padder, fugle og insekter.

interesseforening, der deltager aktivt i og omkring Kohaven og dens forvaltning.

I den mulige naturnationalpark vil der være et løbende behov for at lysstille gamle ege for fortsat at sikre egnede levesteder for den meget sjældne trælevende bille eremitten, ligesom der vil være behov for fortsat at bekæmpe invasive arter som eksempelvis kæmpepileurt.

Helårsgræsning

Området er velegnet til helårsgræsning, og ved at fastholde og om muligt udvide det eksisterende kreaturhegn og kreaturgræsningen i Hellebæk Kohave og supplere med vildthejn langs skovens yderkant og udsætte krondyr, som kan færdes i hele området, kan den eksisterende græsning ved fritlevende hjortevildt øges omkring det eksisterende skov- og overdrevslandskab. Derved tilgodeses såvel de naturmæssige som de kulturhistoriske værdier i vidt omfang. En udvidelse af kreaturhegningen vil afhænge af, at det er foreneligt med beskyttelse af kulturarven i området.

Infrastruktur

Der er få offentlige vejstrækninger inden for området.

Hydrologi

Området rummer en række søer, hvoraf hovedparten er etableret ved opstemning som led i den tidlige industrialiserings udnyttelse af vandkraften. Søerne på det gamle Hellebækgård er omfattet af en kulturhistorisk begrundet fredning, som fastlægger deres vandspejl. Bøgeholm Sø er en af områdets største søer. Søen og bevoksningerne omkring den er fredede. Området rummer desuden både en stor hængesæk (Fandens Hul) samt en af Sjællands meget få aktive højmoser (Skidendam).

Flere af moserne har samme historik som dammenes, og er således også etableret ved opstemninger i 17- og 1800-tallet.

Den naturlige hydrologi i området vil blive genoprettet under hensyntagen til beskyttelse af kulturarven i området.

Friluftsliv

Hellebæk Skov, Hellebæk Kohave og Teglstrup Hegn er bynære og meget rekreativt benyttede. Der er hundeskove i Hellebæk Skov nord for jernbanen og i Teglstrup Hegn nord for Gammel Hellebækvej. Der er et afmærket mountainbike-

spor i Teglstrup Hegn. Desuden er området meget benyttet af lokale ryttere.

I umiddelbar tilknytning til naturnationalparken findes der statsejede arealer bl.a. i den sydlige del af Teglstrup Hegn ved Klostermose og Pindemose, hvor udførsel af friluftaktiviteter samt udbygning af friluftsfaciliteter også kan finde sted.

Arrondering og ejendomsstruktur

Størstedelen af området er statsejet og er meget velarronderet. Undtaget er en række mindre bebyggelser i den nordlige del af Teglstrup Hegn, som er privatejede, og som ikke indgår i den foreslåede naturnationalpark. Helsingør Kommunes vandværk ligger inden for den foreslåede naturnationalpark.

Særlige forhold

Græsningsaftale for græsning med lokal privat kvægholder i Hellebæk Kohave løber frem til udgangen af 2023.

Eksisterende beskyttelse

Det udpegede område udgør en væsentlig andel af Natura 2000-område nr. 130, Teglstrup Hegn og Hammermølle Skov (EF-habitatområde 114). I forbindelse med projektansøgning og udarbejdelse af forvaltningsplan skal der ses nærmere på forholdet til Natura 2000 målene. Dertil kommer et stort antal søer og moser, samt Hellebæk Kohaves overdrevsarealer, som er §3-beskyttede.

Hovedparten af Hellebæk Skov samt de vestligste dele af Teglstrup Hegn er omfattet af fredningen "Hellebækgård". Formålet med fredningen er at bevare landskabs- og naturværdier og sikre adgang for offentligheden.

Kulturarv

Området nær Hellebæk rummer et enestående præindustrielt kulturlandskab med velbevarede anlæg fra den tidlige industri i 16-1700 tallet. Her har reguleringen af landskabets særlige topografi skabt grundlaget for en stor vandkraftbaseret

industri, herunder våbenproduktion, der indgik i 1700-tallets trekantshandel mellem Europa, Afrika og Amerika med våben, slaver og råsukker. Til sikring og styring af vandkraften har 45 søer, damme eller moseområder været forbundet med 16 km gravede kanaler, hvor vandstanden flere steder reguleres med stemmeværker. En frahegning af enkeltanlæggene vil give udfordringer, da de sammenhængende damme, kanaler, dæmninger og stemmeværker fylder det meste af arealet. Som følge af allerede vedtaget udlæg af statslig urørt skov i Teglstrup Hegn og Hellebæk Skov har Naturstyrelsen og Slots- og Kulturstyrelsen iværksat en nøjere gennemgang af de kulturhistoriske vandkraftanlæg i Teglstrup Hegn og Hellebæk Skov for at kunne tage de nødvendige beskyttelseshensyn.