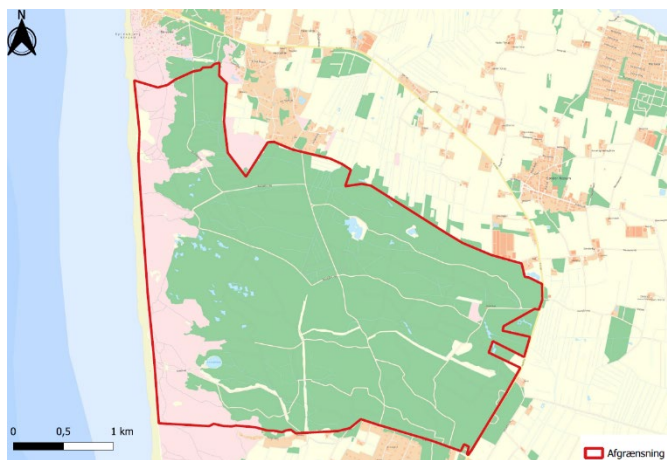




Mulig Naturnationalpark Husby Klitplantage



Figur 1. Forslag til mulig Naturnationalpark Husby Klitplantage på 960 ha.

Natur

Husby Klitplantage rummer en af Danmarks største parabelklitter. Klitrækken mod vest udgøres af klitnaturtyper som hvid klit, grå/grønklit, klithede, klitlavning m.m. Naturpotentialet er stort, og artsindholdet er højt i de bedste områder med forekomst af særlige værdifulde plantearter som f.eks. klokkeensian, soldug og tranebær. Den mosaikagtige klitnatur er også levested for en lang række sjældne laver, insekter, padder og fugle.

I den vestlige del af plantagen er store områder med klitnatur genskabt de seneste år ved rydning af nåletræer og bekæmpelse af rynket rose.

Skoven udgøres dels af bjergfykrat, dels af relativt lysåbne afdelinger med skovfyr vekslende med tætte bevoksninger af contorta og sitka. Nåleskovalet omfatter 211 ha af de oversøiske træarter sitkagran (94 ha) og contortafyr (117 ha), som skal afvikles på sigt. Der forekommer mindre områder med egekrat og nyplantede holme med insektbestøvede hjemmehørende træer og buske. Desuden findes der områder med store gamle ædelgraner og Danmarks vestligste bølgebevoksning.

Helårsgræsning

Klitnaturen trues af manglende dynamik og tilgroning i høje græsser. Helårsgræsning vurderes at kunne skabe variation og herigennem forbedre naturindholdet.

Områdets historie

Tilplantningen af Husby Klitplantage blev påbegyndt i 1858 som led i dæmpning af sandflugten. Den dynamiske klitnatur blev fikseret, og en stor del af klitheden blev erstattet af plantage med især bjerg- og klitfyr.

Beskrivelse af området

Klitrækken mod vest er et mosaik af tørre og våde klitnaturtyper, som mod øst går over i plantageskov.

	Nuværende anvendelse i ha
Løvskov	90
Nåleskov	560
Lysåben natur	305
Våde naturtyper	5
Total	960
Hegnslængde	16 km

Særlige arter

Ensiablåfugl, klitperlemorsommerfugl, sølvjordbi, kystmurerbi, køllehvepsen sapyga similis, rødåret hedelibel, brun næbfør, liden soldug, flydende kogleaks, plettet kongepen. Bilag IV-arterne markfirben og spidssnudet frø.

Særligt den genskabte klitnatur (de ryddede arealer) har behov for græsning, da vegetationen her er artsfattig og græsdomineret.

I de skovbevoksede dele af området vil græssende dyr kunne finde ly, læ og et tørt leje året rundt. Søer i området vil kunne fungere som drikkesteder. Derudover er der allerede en vandforsyning til området.

I dag forekommer en naturlig hjortevildtgræsning i området (krondyr og rådyr).

Infrastruktur

Den foreslåede afgrænsning indeholder en offentlig vejstrækning på godt 1,5 km, som fører til stranden. De

øvrige veje er statsejede skovveje. Samtlige veje er grusveje.

Naturlig hydrologi

Hele området er naturligt vandrigt, men gennemskåret af mange dybe grøfter og vandløb. Potentialet for reetablering af naturlig hydrologi er derfor stort, da det i stort omfang vil kunne ske uden påvirkning af naboarealer uden for projektområdet. Herved vil der kunne genskabes mange temporært våde naturtyper.

Friluftsliv

Husby Klitplantage er (undtagen mod vest) omgivet af sommerhusområder og landsbyer. Det er den eneste klitplantage, som findes på den ca. 100 km lange kyststrækning fra Thyborøn i nord til Nyminddegab i syd.

Husby Klitplantage har stor rekreativ værdi og besøges årligt af mange lokale og turister. Skoven benyttes særligt til vandreture på et veludviklet stisystem med markerede ruter herunder en certificeret vandrerute ("Premiumweg" under den tyske vandreforening, Deutsches Wanderinstitut). Også mange cykler i plantagen og den nationale cykelrute N1 "Vestkyststruten" løber midt gennem projektområdet. Om sommeren er badesøen "Skavemosen", hvor der findes toilet og omklædningsfaciliteter, et trækplaster for besøgende. Endelig benyttes plantagen til ridning bl.a. af eleverne på Husby efterskole og til orienteringsløb.

Friluftsfaciliteterne omfatter bl.a. skovlegeplads, shelter- og bålpladser som findes i umiddelbar tilknytning til projektområdet. I den sydlige tredjedel af plantagen er der fri teltning.

I umiddelbar tilknytning til den mulige naturnationalpark findes der ikke andre statsejede arealer, hvor udførsel af friluftaktiviteter samt udbygning af friluftsfaciliteter kan finde sted.

Arrondering og ejendomsstruktur

Arealet er sammenhængende og meget velarronderet.

Særlige forhold

Der er et igangværende projekt i området, hvor der er planlagt ekstensiv helårsgræsning på ca. 400 ha fra 2022, og hvor effekter af helårsgræsning på klitnatur og friluftliv undersøges af Aarhus Universitet og

Københavns Universitet. Baselinemontering er netop udført.

En stor del af Husby Klitplantage er udlejet til jagt, som udløber i 2023.

Eksisterende beskyttelse

Den lysåbne klitnatur er omfattet af Natura 2000-område nr. 74 "Husby Klit". Alt lysåbent natur er omfattet af § 3. Området ligger inden for UNESCO Global Geopark Vestjylland og Nissum Fjord Naturpark.

I forbindelse med projektbeskrivelse og udarbejdelse af forvaltningsplan skal der ses nærmere på forholdet til Natura 2000 målene.

En del af klitnaturen er omfattet af klitfredning.

Kulturarv

Der forekommer en enkelt hulvej inden for området, samt få beskyttede sten- og jorddiger.



Parabelklit Husby.