



# Naturmål for areal v. Roergård

Dato for udarbejdelse: 01-11 -2021

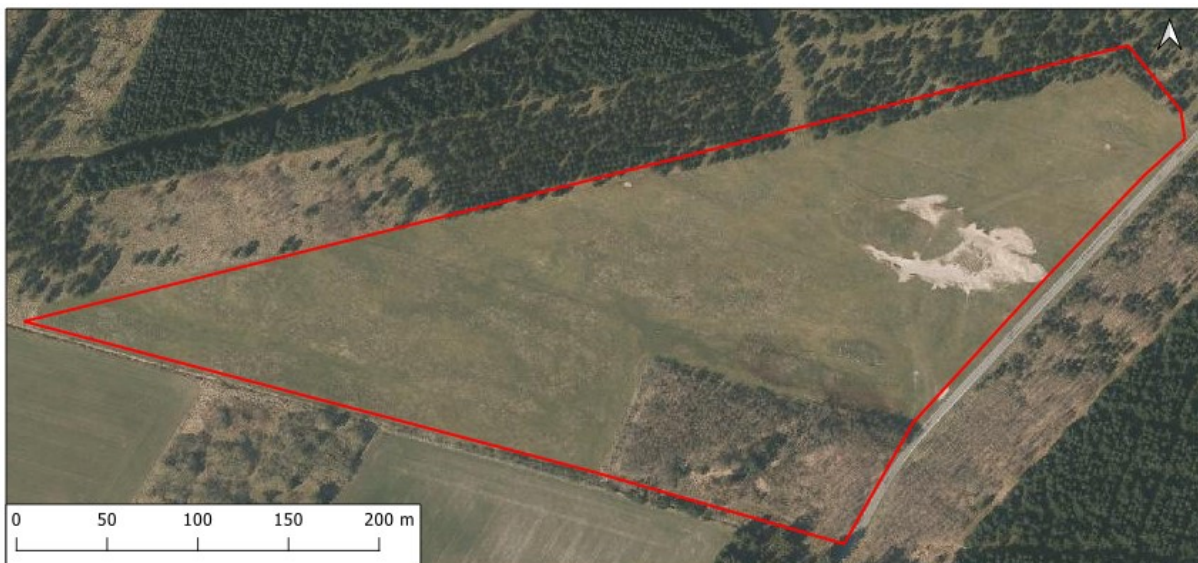
Dato for gennemgang med forpagter: x-y-z

## Formål med dokumentet ”Naturmål”

Formålet med forvaltning af arealet er at fremme og udvikle naturværdien og biodiversiteten, samtidig med at friluftslivets muligheder sikres, samt at landskabselementer og kulturhistorie bevares.

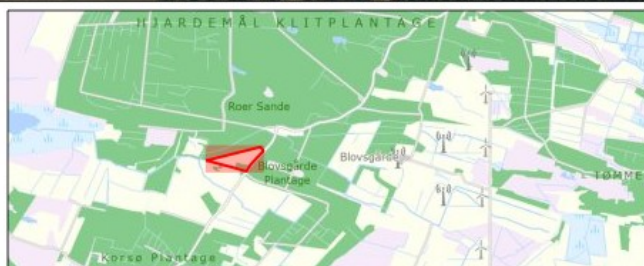
Naturmål:

- Udarbejdes med henblik på at styrke dialogen mellem Naturstyrelsen og arealets forpagter/dyreholder.
- Beskriver hvad forpagterens/dyreholderens indsats skal bidrage til, således at forpagter/dyreholder får indsigt i det konkrete formål med forvaltningen af arealet og derved aktivt kan bidrage til at fremme arealets naturværdier.
- Tager udgangspunkt i de relevante planer for området herunder driftsplaner, Natura 2000-plejeplaner og fredningskendelser.



 Lejemål

GeoDanmark, ortofoto forår, SDFE  
Natur- og Friluftskort, SDFE



## Lokalitet

Areal v. Roergård  
Beliggende ca. 3 km nord for Hjardemål  
Varenummer: 36-0177  
Skov: 72  
Afd+litra: 1165 a+c+f  
Areal: 7,58 ha

## Formålet med naturforvaltningen på arealet

Formålet med naturplejen vest for Hjardemål er at tilgodese en naturpleje, der fremmer artsrige urte- og plantesamfund, samt fremmer varierede strukturforhold i form af f.eks. tuedannelse, naturlig hydrologi og varierende plantedække. Dette skaber varierede leve- og vækstvilkår for flora og fauna, hvorved formålet med naturplejen for arealet opnås.

For at opnå dette har Naturstyrelsen Thy fastsat følgende målsætninger for naturplejen:

- En mere lysåben skov og derved bredere skovbryn
- Øget bestand af urtevegetation og nedbringelse i mængden af lysesiv med kreaturer og/ heste
- Bevaring af varierede strukturer med bare sandflader, urtevegetation og skov.

Naturstyrelsen Thy har følgende som succeskriterier for arealet:

- Bredere skovbryn i skoven mod syd.
- Større bestand af urter og mindre bestand af lysesiv på en større andel af arealet.

## Tilstand

Området er fladt med en varieret græs- og urtevegetation. Den nordlige del fremstår velafgræsset og forholdsvis blomsterrigt, den sydlige del udfør skoven er forholdsvis hårdt nedbidt mens den sydvestlige del domineres af lysesiv, høje græsser og en tyk græsførne. På arealet findes vådere partier med knold- og tuestruktur og tørre partier med engmyretuer og bare sandflader, især i den nordlige del. Skovsektionen i syd består af lav, kroget birk fra 1968, renholdt eg fra 1992 og enkelte tjørn og fyrtræer.



Foto: Cornelia Christensen, 2021

## Særlige forhold



Hegnet er 1-trådet med ØKO-pæle. Vand forekommer ikke naturligt på arealet.

## Fokusarter og/eller struktur

**Bare sandfald** er en ønskværdig struktur som delvist opstår ved tråd og græsning. Sandflader leverer andre betingelser og skaber dermed nye levesteder for planter og især insekter.



Foto: Cornelia Christensen

**Tormentil** er en gul blomst med fire kronblade. Væksten er opret med en kraftig jordstængel. Den vokser på sur bund, men trives både på fugtige- og tørre arealer. Blomstrer i juni/aug.



Foto: naturbasen.dk

**Tranen** yngler både i åbne hedemoser og tilgroede moser samt til tider i mindre skovmoser. Moserne er dog kun egnet som levested for traner, hvis de er uforstyrrede, da traner er meget sky. Fuglene spiser overvejende planteføde, men kan også tage insekter og andre smådyr, som de finder i moser og enge.



Foto: Peter Bundgaard



## Beskyttelse, arealudpegning og registreringer

Lokalitet	Naturværdi	International beskyttelse	National beskyttelse (NBL §3, fortidsminder mm.)	Fredning og/eller reservat
3 km vest for Hjardemål	<b>Lokal bioscore:</b> 4-6	<b>Natura 2000:</b> Nej	Nej	Nej
	<b>HNV:</b> 2-4	<b>Bilag IV:</b> Nej		

## Driftshistorie

Den lysåbne del af arealet er betegnet som ager og må derfor forventes at have været dyrket.

## Forvaltningstiltag (indtastes i forpagtningsdatabase)

Lokalitet	Græsnings-tryk SK/ha	Dyreracer	Tilskudsfordring ja/nej - lokalitet	Tidspunkt for indsats ved udbinding brug: sommer, vinter, helårsgræsning	Andre indsatser brand, rydning, slæt, vandstandsforhold
3 km nord for Hjardemål	0,4	Gerne en blanding af kreaturer og heste	Nej	Sommergræsning	

## Evt. Planteliste - indikator for naturtilstand

Disse arter, som indikerer god naturtilstand på lysåbne naturtyper, er fundet på arealet (arter med score mellem 4 og 7). Derudover findes følgende invasive og/eller problemarter (score -1).

Se appendiks 1 i Fredshavn et al (2012). Naturstyrelsens registreringsprojekt 2011-13.

<https://mst.dk/media/114434/tekniskanvisningtilfeltregistrering.pdf> og

Fredshavn, J.R. & Ejrnæs, R. (2007). Beregning af naturtilstand.

[https://www.dmu.dk/Pub/FR599\\_2udgave.pdf](https://www.dmu.dk/Pub/FR599_2udgave.pdf)

Art	Score
<i>Bellis</i>	-1
<i>Hønsetarm</i>	
<i>Mælkebøtte</i>	
<i>Engbrandbæger</i>	
<i>Røllike</i>	
<i>Lancet vejbred</i>	
<i>Musevikke</i>	4
<i>Lysesiv</i>	-1
<i>Knopsiv</i>	
<i>Star (sp)</i>	
<i>Fløjlgræs</i>	

Art	Score
<i>Stjernemos</i>	
<i>Rødknæ</i>	
<i>Krybende pil</i>	4
<i>Stedmorblomst</i>	-1
<i>Blåtop</i>	

Samlet scorer: 5

### Evaluering (ved næste revision af forpagtningsaftale- max 5 år)

Besigtigelse min én gang om året med fotos  
Min én årlig notering af græsningstryk

Emne	Opnåelse	Beskrivelse
Er beskrevne indsatser gennemført?	<i>Ja/nej/delvis</i>	
Er beskrevne målsætninger opnået?	<i>Ja/nej/delvis</i>	
Er der nye trusler eller problematikker identificeret?	<i>Ja/nej</i>	<i>Beskriv</i>
HNV eller bioscore stabil eller forbedret?	<i>Ja/nej</i>	
Hvis Natura 2000, er naturtilstanden jfr. NOVANA afrapporteringen forbedret?	<i>Hvis relevant</i>	
Skal arealets målsætning eller virkemidler revideres?	<i>Ja/nej</i>	
Er nye sjældne eller beskyttede arter registreret på arealet?	<i>Ja/nej</i>	<i>Hvis ja hvilke</i>
I hvilket omfang er indikatorer for god naturtilstand tilstede?	<i>Eksempelvis bar jord, tuer, mos, krat, naturlig hydrologi mv.</i>	
Er forvaltningstiltag beskrevet i naturmål revideret efter udbudsrunderen?	<i>Ja/nej</i>	
Andet		

## Løbende notater om arealer og dyrehold

*Der skal årligt være aktivitet på arealet.*

*Dynamisk log af aktiviteter. Her kan dyreholder/forpagters ønsker og udfordringer beskrives.*

*Ved revision fokus på ændringer i forvaltningen.*

*Benyt evt. indberetningsskema af dyreudbinding og græsningstryk*