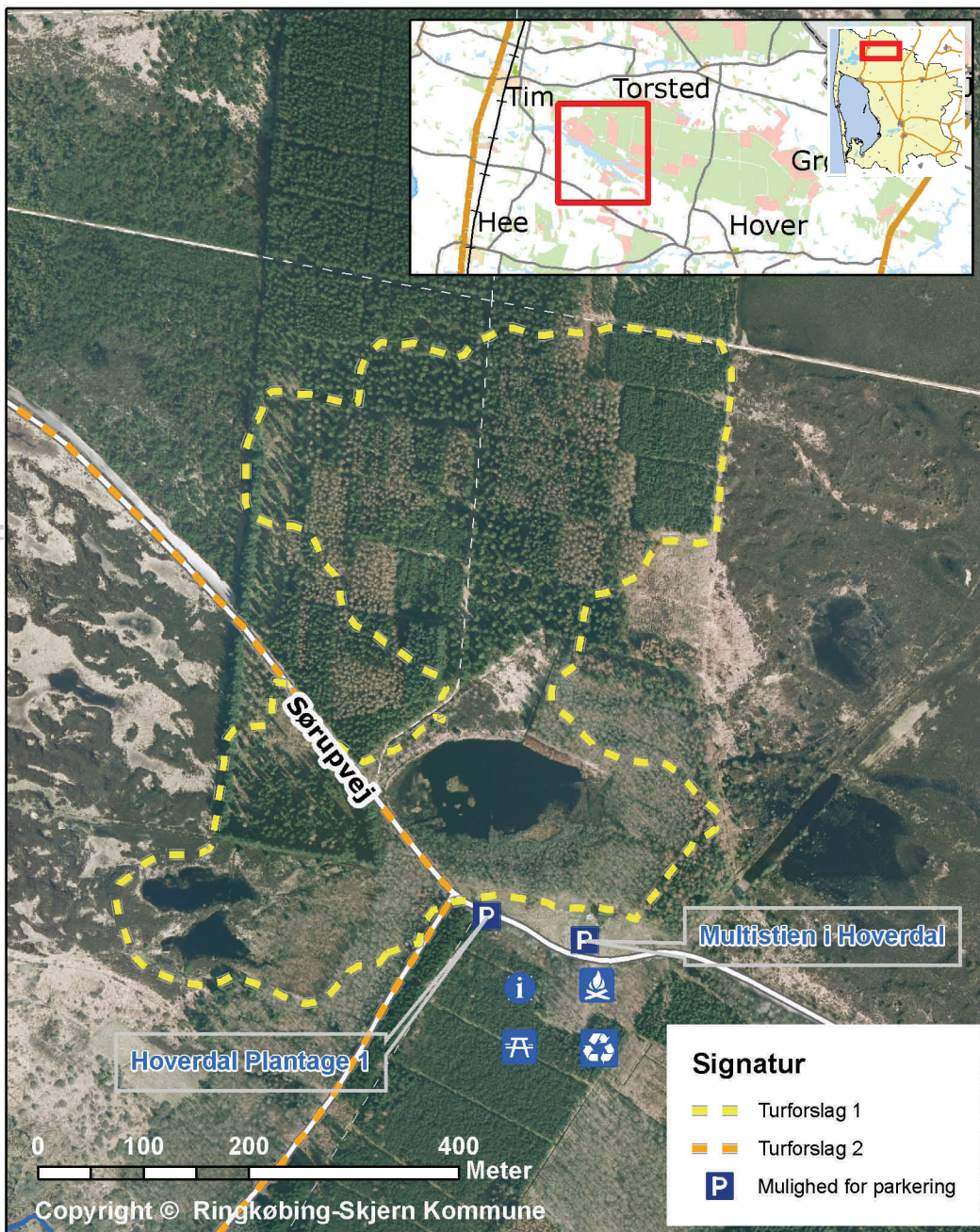


# Multistien i Hoverdal

## Vandretur



**En vandretur i Hoverdal Plantage**  
2,8 kilometer til fods ad trampestier, skovveje og – spor gennem varieret skov, hede og indsande forbi hedesø og bæk. Information og aktivitetsforslag undervejs. Lejrplads ved kommunevej.

### Regler for færdsel ved multistien i Hoverdal

- Følg de trådte stier.
- Respektér privatlivets fred.
- Tag ikke ophold nærmere end 150 meter fra beboelse.
- Vær venlig at tage affald med hjem.
- Hunde skal holdes i snor.

### GPS-koordinater til parkering

	Latitude	Longitude
Tim multisti	56° 10,620' N	8° 21,573' E
Hoverdal Plantage I	56° 10,634' N	8° 21,488' E

Yderligere information fås hos:  
**Ringkøbing-Skjern Kommune**

Miljø og Natur  
Kjærgaardsvej 8  
6950 Ringkøbing

Telefon : 9974 2424  
miljo.natur@rksk.dk

[www.rksk.dk](http://www.rksk.dk)



*Naturen må gerne betrædes og benyttes men gør det med omtanke!*

Ringkøbing-Skjern Kommune