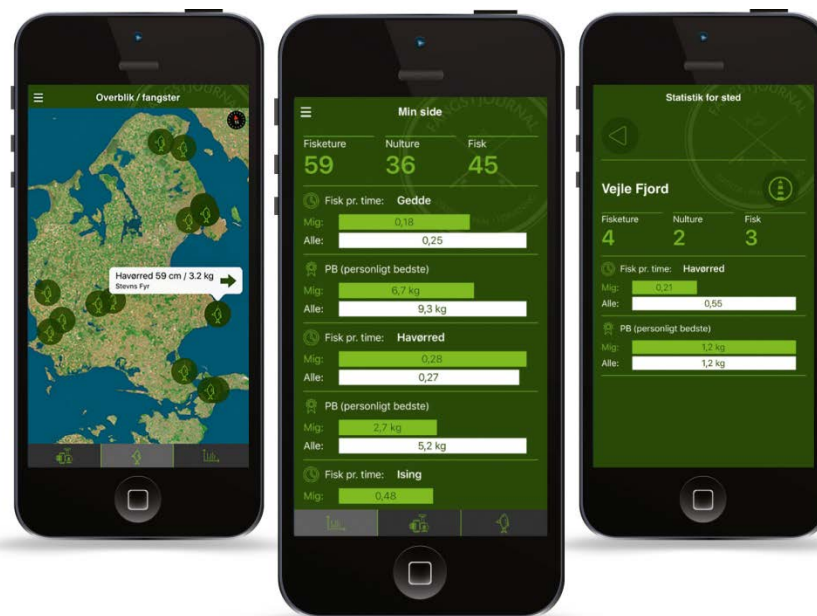
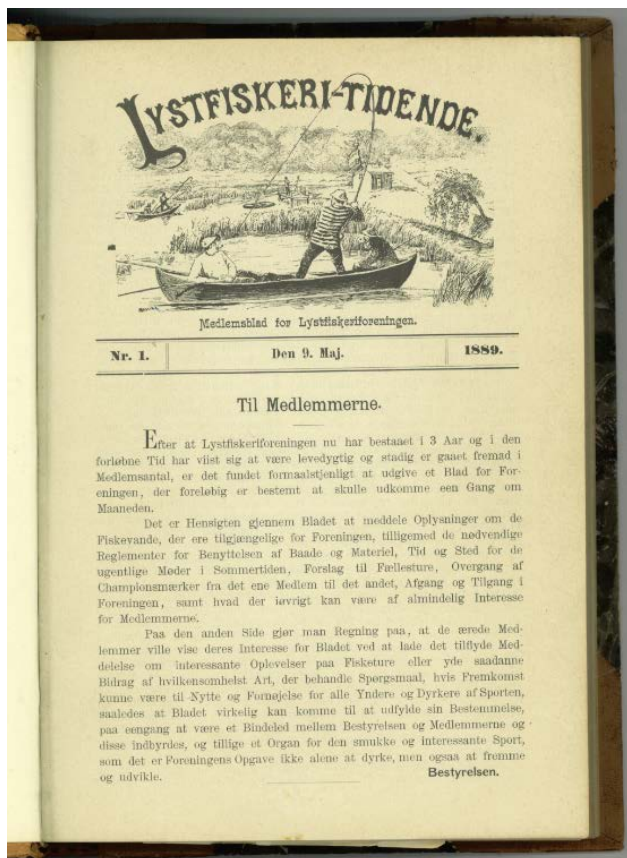


Fangstjournaler fra Lystfiskere

Fortid og fremtid



Christian Skov og Teunis Jansen

DTU Aqua

Sektion for Ferskvandsfiskeri og Økologi, Silkeborg

Fangstjournaler fra Lystfiskere

1. Hvem er jeg...og DTU Aqua?
2. Fortid; Fangstjournaler fra Esrum Sø
3. Fremtid; Fangstjournalen.dtu.dk



Christian Skov

- Forsker og lektor
- DTU Aqua, siden 1998
- Forskning, undervisning og rådgivning
- Fiskeadfærd, forvaltning af rekreativt fiskeri

DTU Aqua

Danmarks Tekniske Universitet

- Sektion for Ferskvandsfiskeri og Økologi, Silkeborg
- Rådgiver om, hvordan fiskebestande ophjælpes, bevares og udnyttes bæredygtigt
- Forskningsbaseret rådgivning



Vandløb

Læs om, hvordan man genskaber og bevarer fiskebestande i vandløb.



Søer

Læs om fiskeri og fiskepleje i søer, søernes spændende fiskearter samt



Kyst

Læs om restaurering af kystnære områder, udsætning af fisk

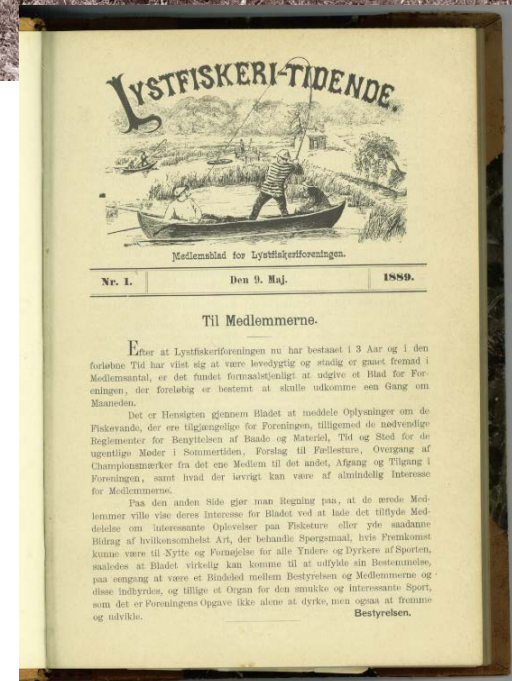
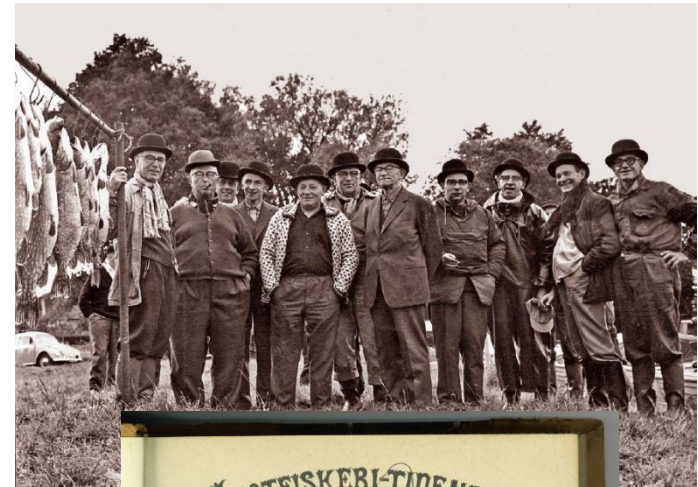


Tilmeld nyhedsbrev

Fiskepleje.dk udsender nyhedsbreve med mellemrum. Du

- Fangstjournaler fra Esrum Sø

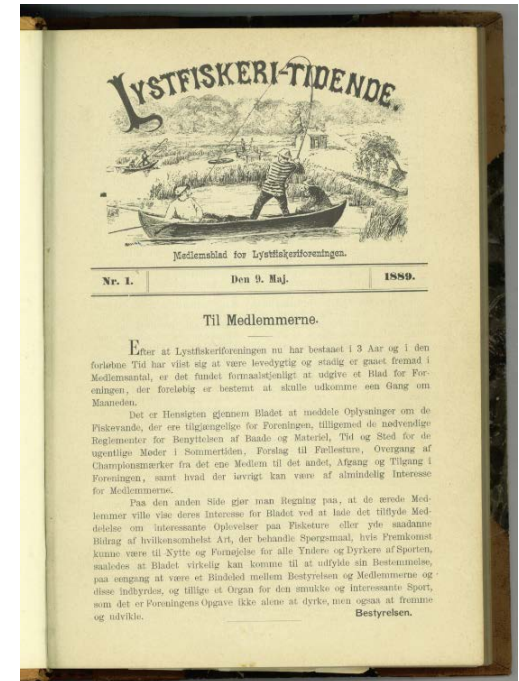
- Siden 1940 har medlemmer fra Lystfiskeri-Foreningen (LF) udfyldt standardiseret fangstjournaler for bla. Esrum Sø
- 500-700 medlemmer årligt i løbet af de sidste 65 år
- Fiskeriet foregår fra klubbens både, og hver gang et medlem returnerer en båd, er det obligatorisk at indberette dagens resultat...også nul ture
- Hvis et medlem undlader, kan man blive ekskluderet



Fangstjournaler fra Esrum Sø

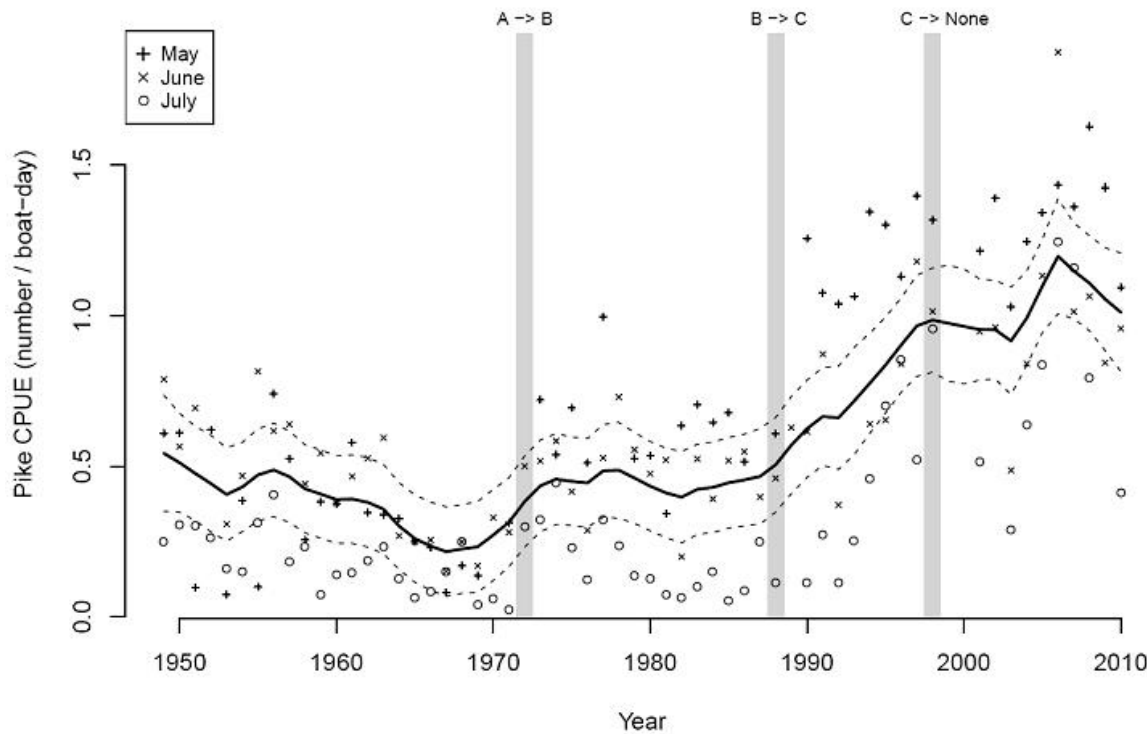
Lystfiskernes fisketure og fangster af gedder og aborrer (1949-2010) er nu blevet videnskabeligt analyseret og modelleret

Spændende viden om bestandsudviklingen hos gedde og aborre- nogle af vore vigtigste fiskearter



Fangst af gedder

Antal gedder fanget pr tur = Proxy for bestandsudvikling



Fangst af gedde pr fisketur

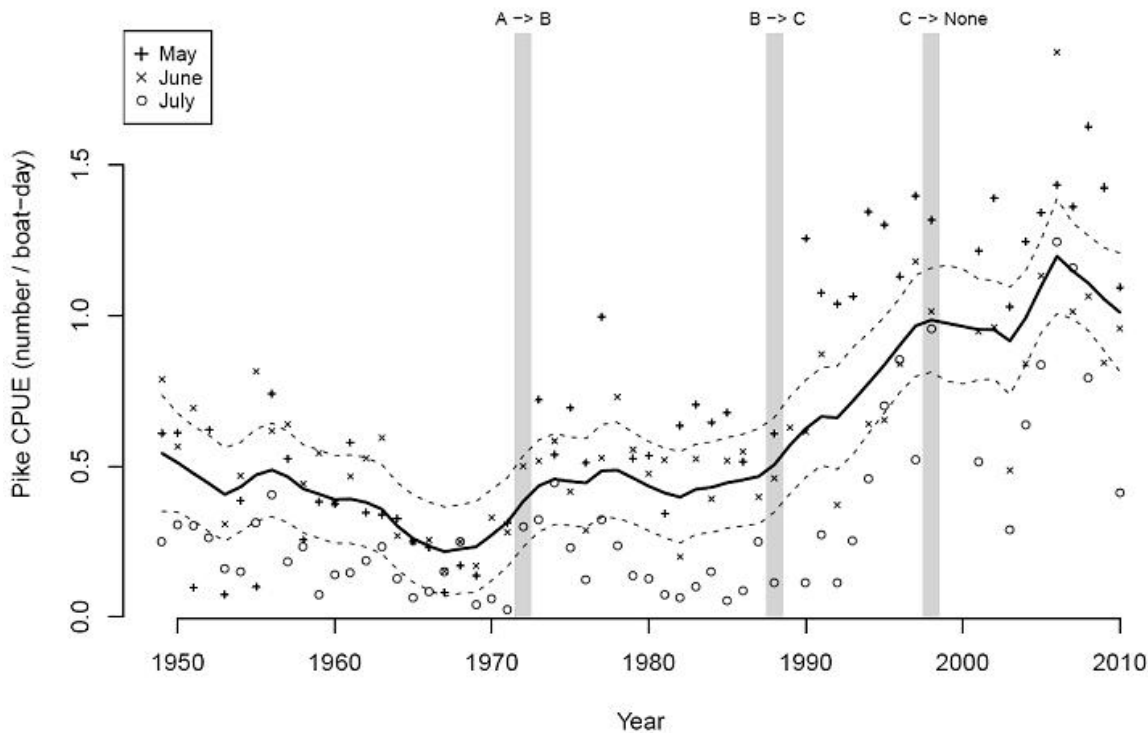
Udregnet for hver måned

Sort streg er gennemsnit

Stiplede linier er usikkerheden

Fangst af gedder

Antal gedder fanget pr tur = Proxy for bestandsudvikling

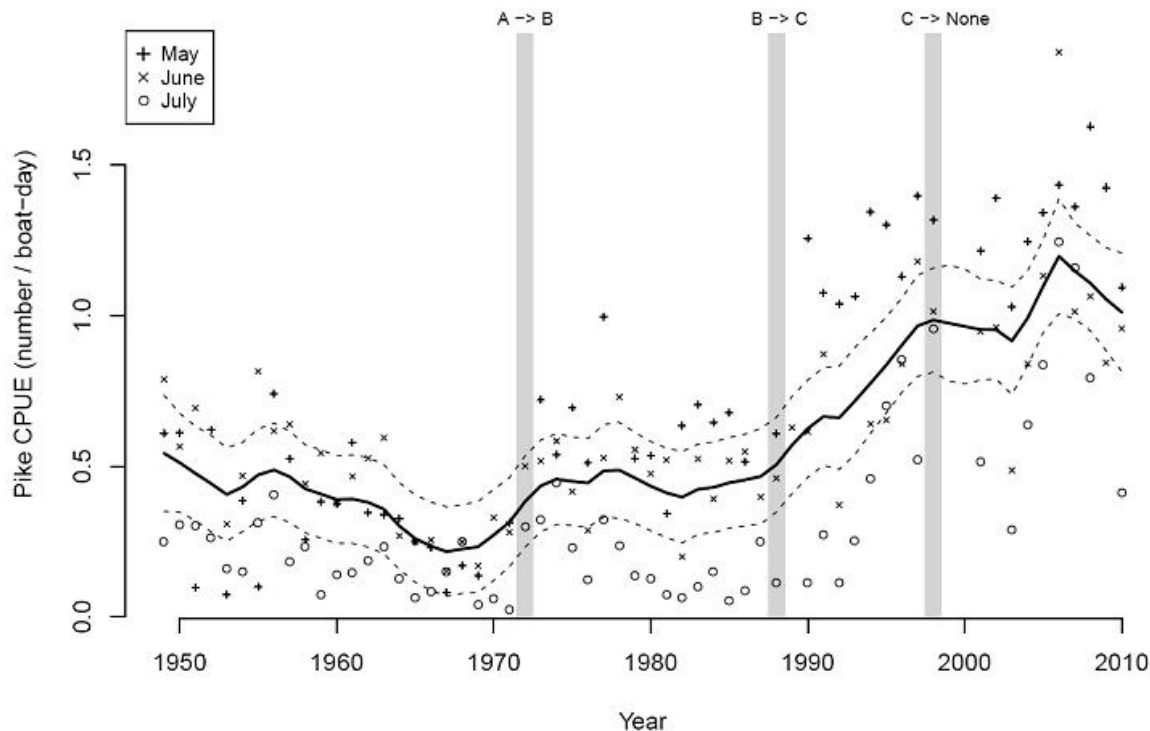


Data blev modelleret i forhold til

- Udsætning af gedder
- Indvandring af skarv
- kommercielt fiskeri
- Fiskeriregulering
- Tæthed af småborrer
- Temperaturforhold
- Måned

Fangst af gedder

Antal gedder fanget pr tur = Proxy for bestandsudvikling



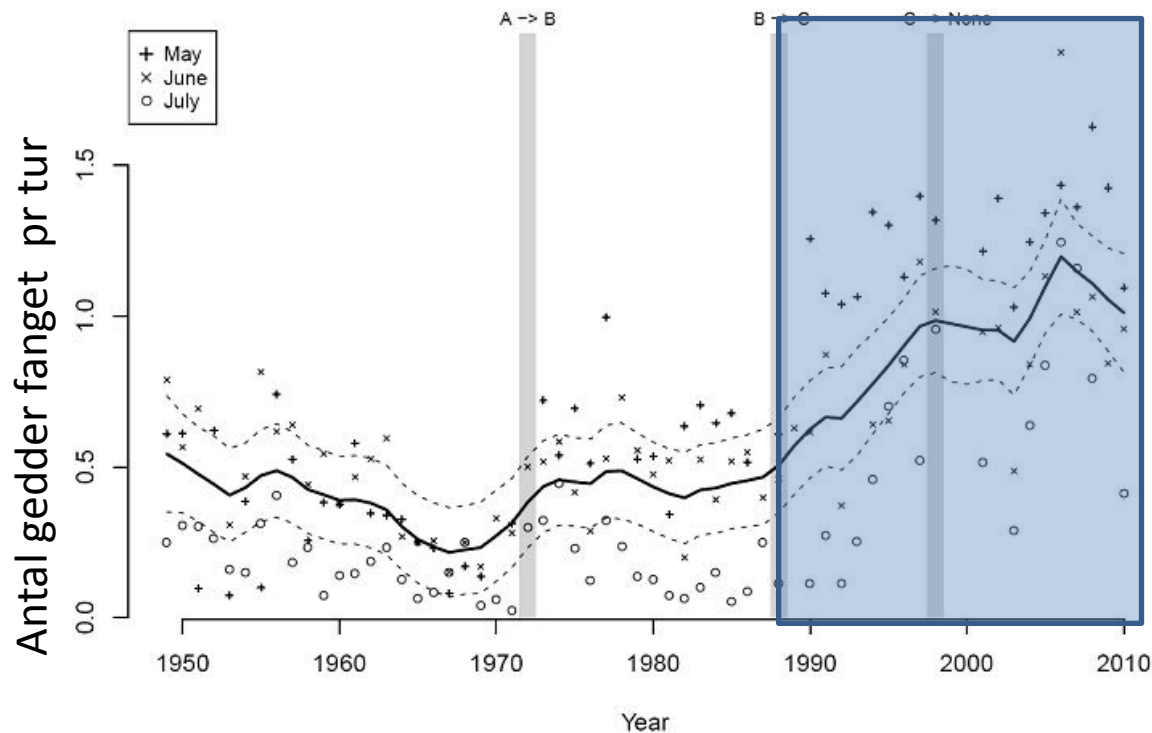
Data blev modelleret i forhold til

- Udsætning af gedder
- Indvandring af skarv
- **Kommercielt fiskeri**
- **Fiskeriregulering**
- Tæthed af småborrer
- Temperaturforhold
- **Måned**

Fangst af gedder

Antal gedder fanget pr tur = Proxy for bestandsudvikling

Erhvervsfiskeri



Ingen erhvervsfiskeri efter gedder

Tre forskellige erhvervsfiskere på søen (A, B og C)

Erhvervsfiskeri ophører i 1998

Erhvervsfisker C måtte ikke fiske efter gedde (dog hjemtage bifangster)

Flere gedder pr fisketur når erhvervsfiskeri efter gedder ophører

Fangst af gedder

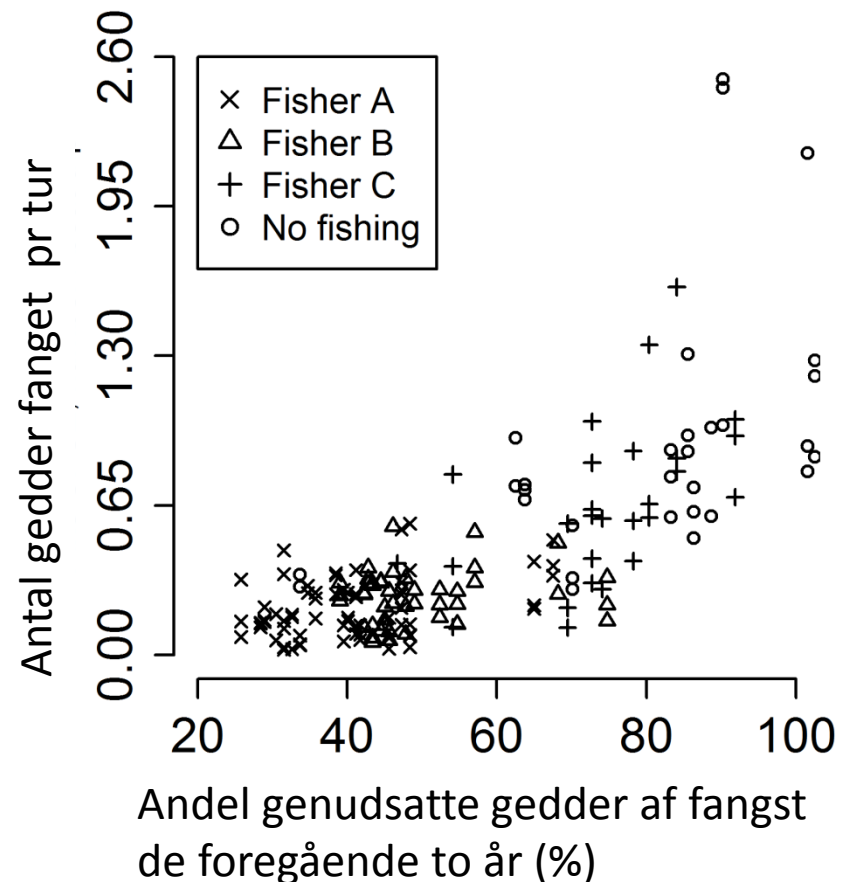
Antal gedder fanget pr tur = Proxy for bestandsudvikling

Fiskeriregulering

Catch & Release er blevet mere og mere populært i de seneste år

Ofte genudsættes > 80% af gedderne... men det varierer fra år til år

Jo flere gedder lystfiskerne genudsatte, jo flere fangede de årene efter



Fangst af gedder

Antal gedder fanget pr tur = Proxy for bestandsudvikling

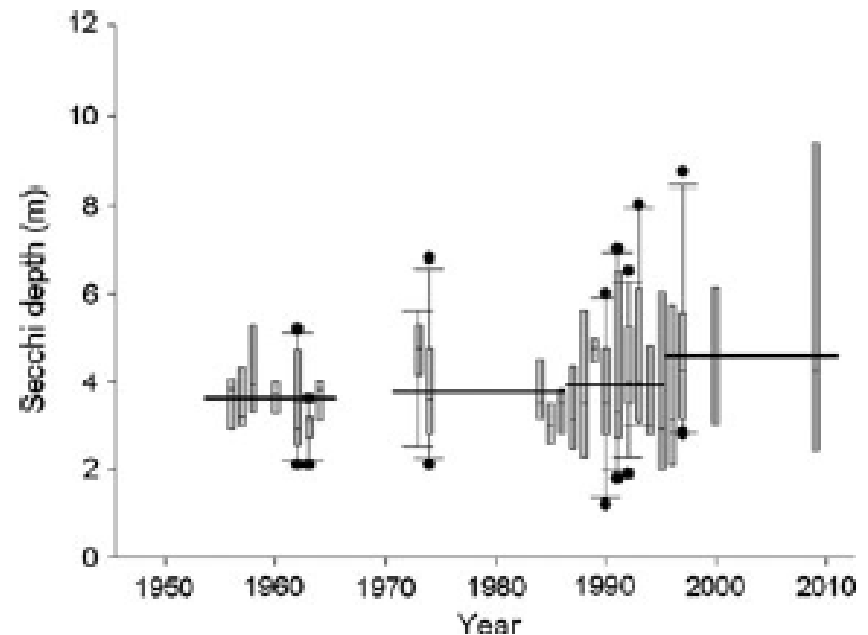
Andre forhold

Flere gedder fanget i maj sammenlignet med juni og juli



Tilsyneladende ingen effekt af skarv, tæthed af småaborrer (føde) og temperaturforskelle mellem år

Begrænset viden om vandkvaliteten i søen
...men vores bedste bud er at det ikke har haft den store effekt på gedderne



Fangst af gedder

Udvikling i størrelsesfordelingen

Vi undersøgte også udviklingen i geddernes størrelsesstruktur i form af årets rekordfangst

Rekordfangst=årets største gedde fanget på Esrum Sø

I forhold til;

Fiskeriregulering (genudsætning af fisk)

Erhvervsfiskeri

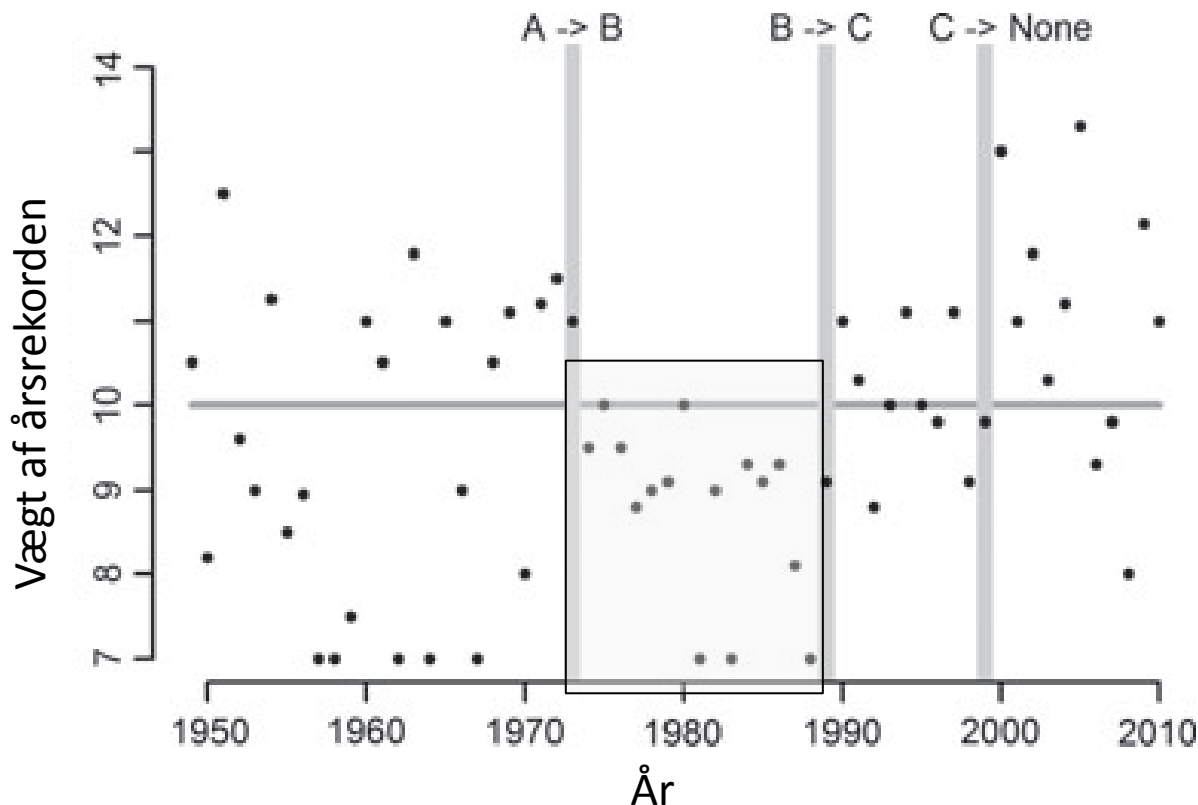
Temperatur



Fangst af gedder

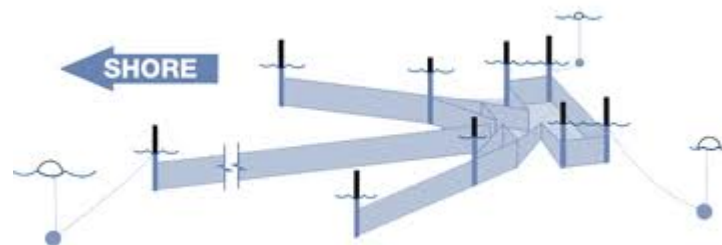
Udvikling i størrelsesfordelingen

Erhvervsfiskeri så ud til at påvirke størrelsesstrukturen



Forskellige erhvervsfiskere og en periode uden

Fisker B fiskede med bundgarn i april



Fangstjournaler aborrefiskeri

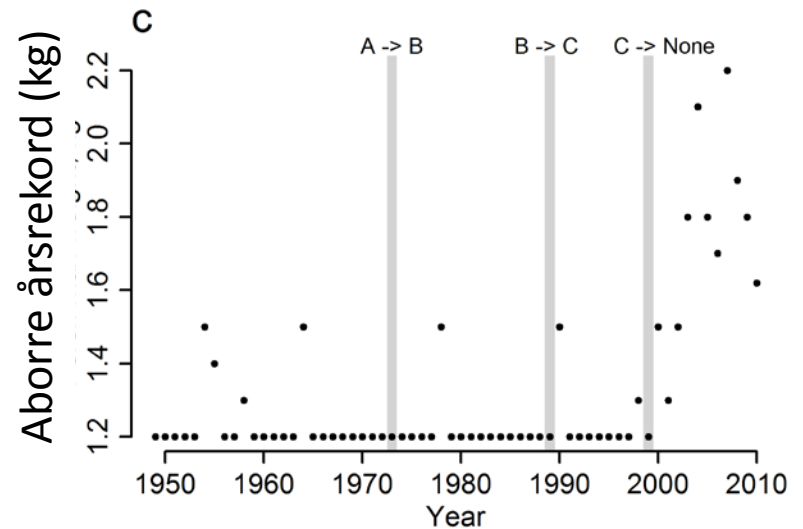
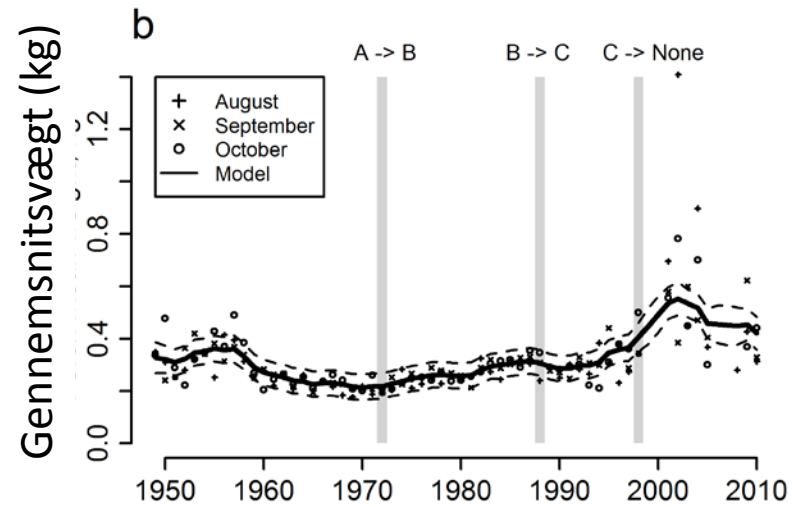
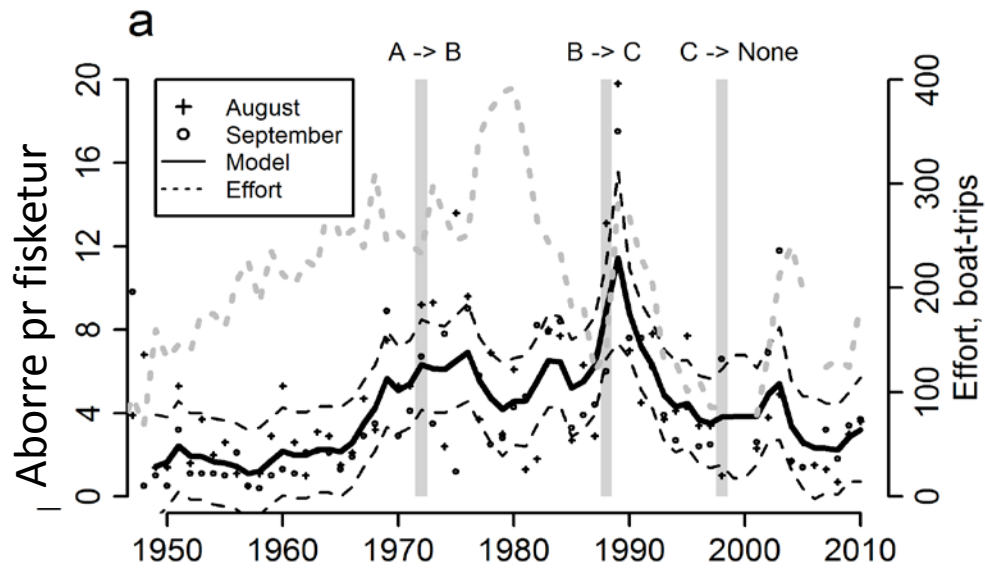
Tæthed og størrelsesudvikling

Fangst af aborrer

Tæthed og størrelsesudvikling

I forhold til

- Geddebestanden
- Erhvervsfiskeri
- Temperatur



Fangst af aborrer

Udvikling i størrelsesfordelingen

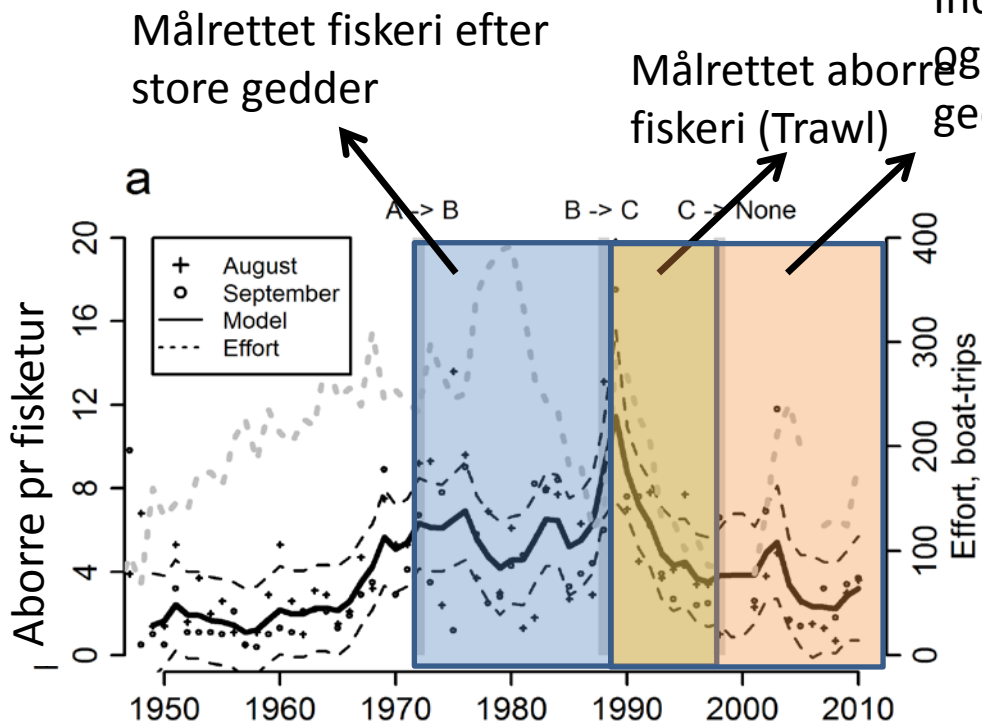
Aborrers tæthed

Flere aborrer i især en af perioderne med erhvervsfiskeri

I forhold til

Geddebestanden
Erhvervsfiskeri
 Temperatur

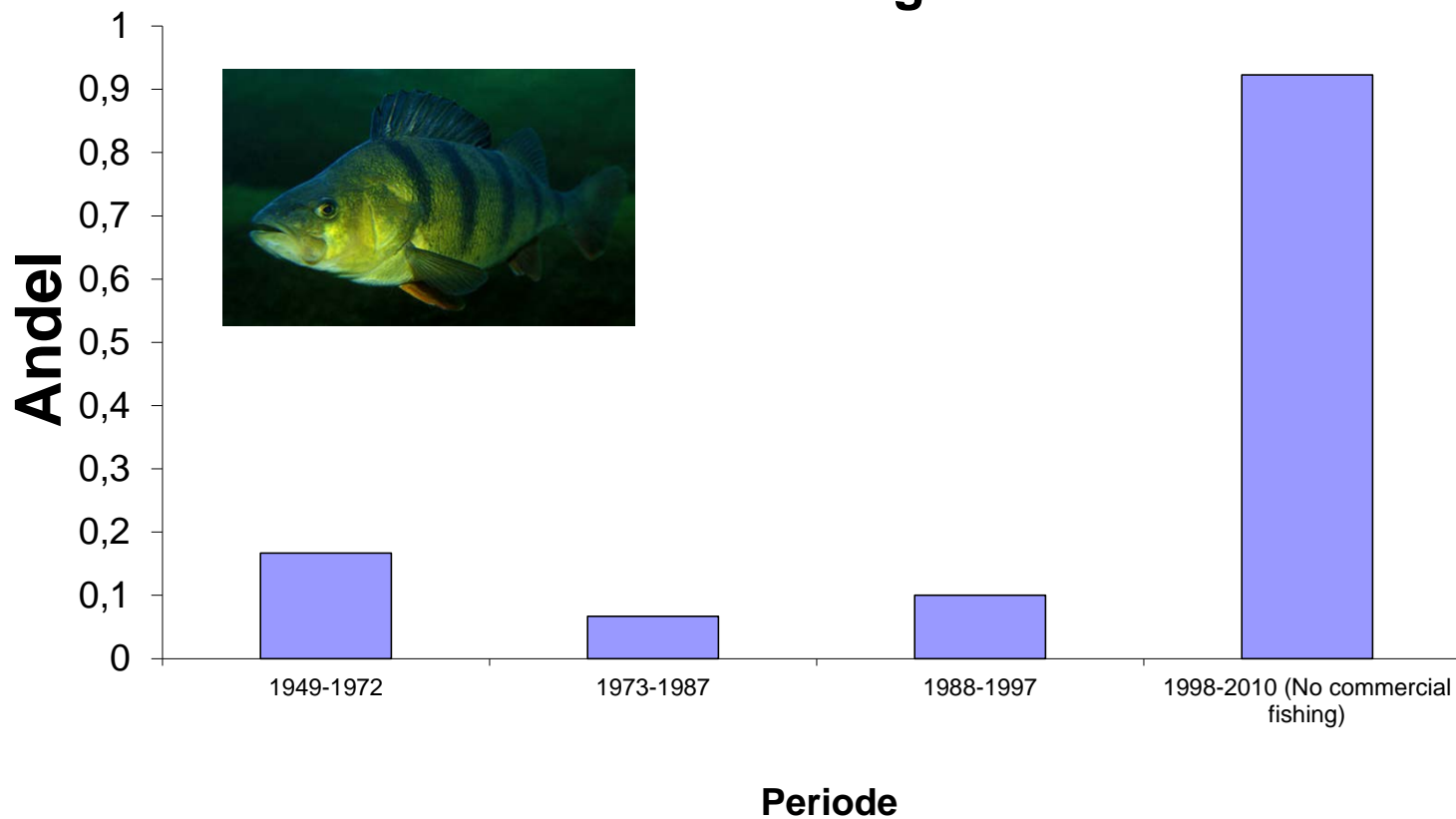
Indvandring af skarv
 og markant flere
 gedder i søen



Fangst af aborrer

Udvikling i størrelsesfordelingen

Andelen af år hvor lystfiskere fangede aborrer over 1.2kg



Erhvervsfiskeri samt høj tæthed af aborrer reducerede gennemsnitsvægt og vægten af årets rekord aborre

Konklusioner

- Udviklingen i geddebestanden var primært påvirket af erhvervsfiskeriet og lystfiskeriet
- Udviklingen i aborrebestanden var primært påvirket af geddebestanden og indirekte af erhvervsfiskeriet (og måske skarven)
- Erhvervsfiskeriet reducerede generelt størrelsen af aborrer og gedder

Mere generelt

- Fangstjournaler udfyldt på den rigtige måde kan give nyttig viden på en kost effektiv måde!
- Fisketid og nulture er vigtigt at få registreret

Udfordringer

Alle metoder har fejl-kilder

Fiskeerfaring og dygtighed

Udvikling af metoder

Forkerte indtastninger (bevidst eller ubevidst)

Nogle fisk bliver nemmere fanget end andre

Manglende viden om vandmiljøet



Fangstjournaler i fremtiden



Fangstjournaler i fremtiden

Resultaterne fra Esrum Sø inspirerede os

DTU Aqua har lavet en national online fangstjournal for lystfiskere og deres fisketure i vandløb, søer, på kysten og på havet

- Indrapportering sker nemt via mobil telefon eller computer



- Data gemmes på en database hos DTU Aqua

Fangstjournalen.dtu.dk

En lille præsentation af mobiltelefon-versionen



DTU [Send feedback](#)
[Log af](#)

Fangstjournalen

FORSIDE
MIN SIDE
REDIGER PROFIL
PRAL-FANGSTER
OVERBLIK
FISKEPLEJE.DK
ADMINISTRATION

Vælg overblik

Mine fangster

Mine fisketure

Min statistik

Andres statistik

Vælg fiskevand

Alle

Sø

Vandløb

Kyst

Hav

Put & Take

Overblik

Statistik for mine fangster



OPRET FISKETUR ➔

Fisketure

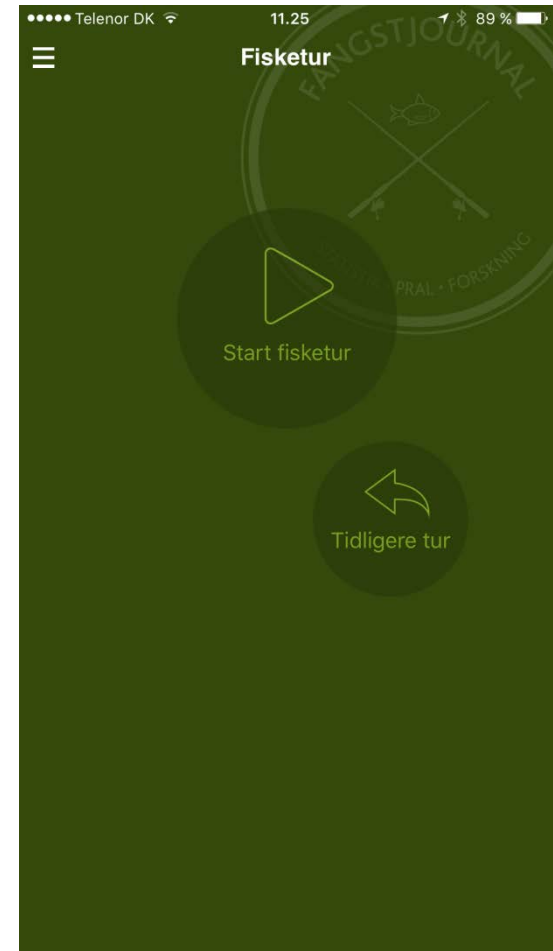
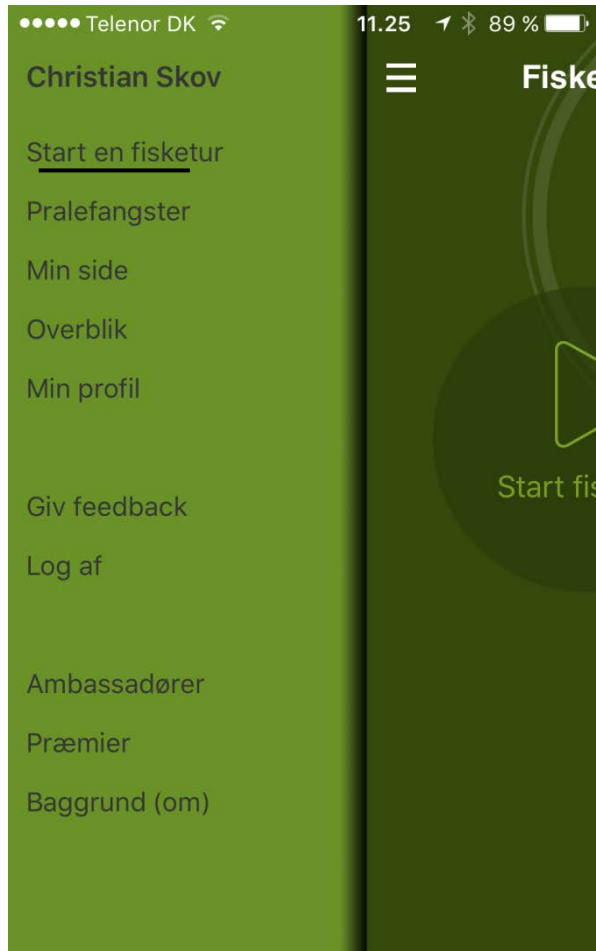
14-11-2015	Grindsted Å
14-11-2015	Halle Sø
14-11-2015	Mattrup Å
14-11-2015	Stege Nor
13-11-2015	Mattrup Å
13-11-2015	Fuglrisdam
13-11-2015	Karlse
10-11-2015	Bybæk Strand
10-11-2015	Vindingland
10-11-2015	Oliehavn

Nyere **1** 2 3 4 5 6 7 8 ...

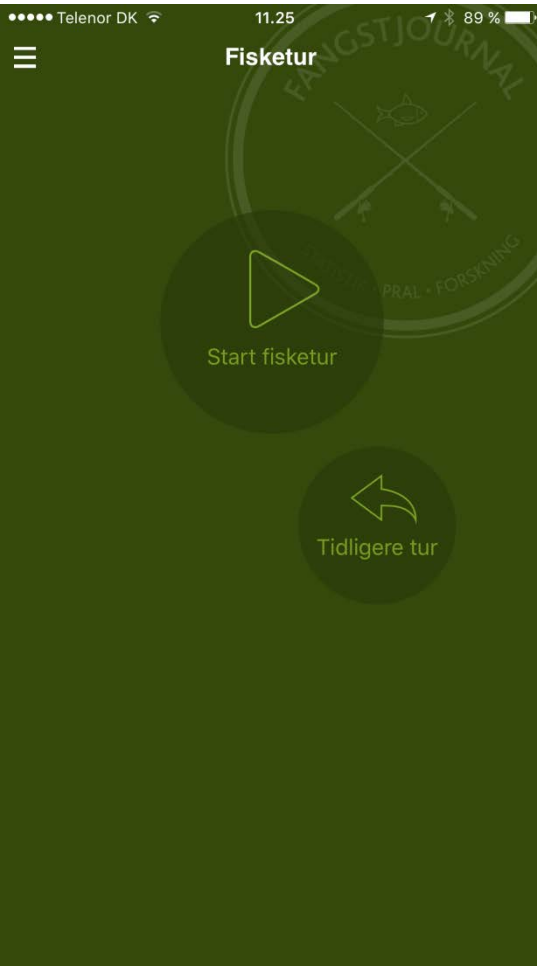
Ældre

Fangstjournalen.dtu.dk

Registrer din fisketur mens du fisker.....eller
når fisketuren er overstået



Fiskelokalitet vælger man enten fra kort...eller vælger fra de forslag app'en giver til nærmeste fiske-lokation



Mens man fisker;

- Nemt at indtaste oplysninger om fisketur og fangsterne
 - Få obligatoriske felter
 - Nemt at tilføje billede til en fangst
- Automatisk vejr information



Tilføj fangst

Art: Gedde

Antal: 1

Længde: 95 cm

Vægt: 8.5 kg

Under mål:

Hjemtaget:

Agn:

Hemmelig:

Pral:

Tilføj billede

Vælg billede

Tag billede

Fortryd



Tilføj fangst

Art: Gedde

Antal: 1

Længde: 95 cm

Vægt: 8.5 kg

Under mål:

Hjemtaget:

Agn: Dod fisk

Hemmelig:

Pral:

Fangsttidspunkt: 11:10

Note: Det var en dejlig dag



Fisketur

Vejr/vand

Vejrlig: Skyfrit

Temperatur: 16

Vindretning: ØSØ

Vindhastighed: 8

Luftryk: 1006

Vandstand:

Vandtemperatur: C

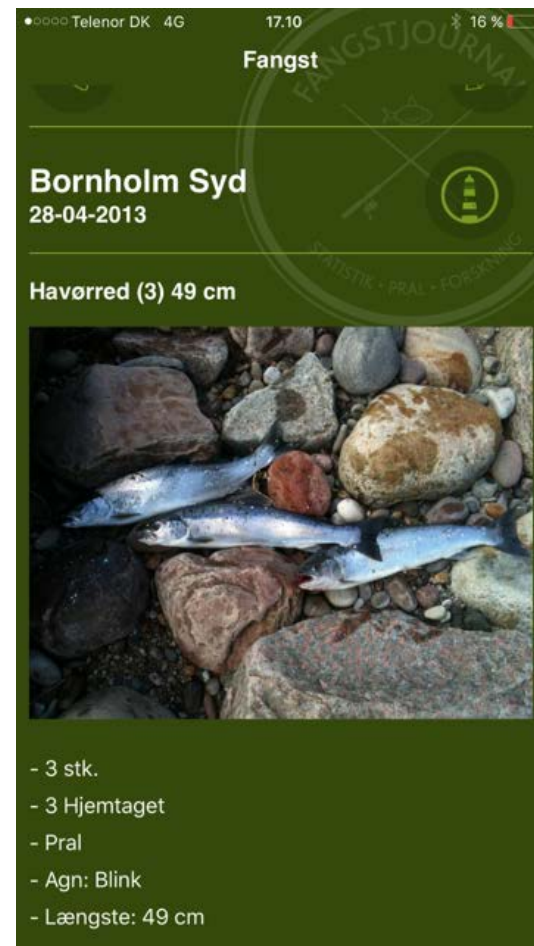
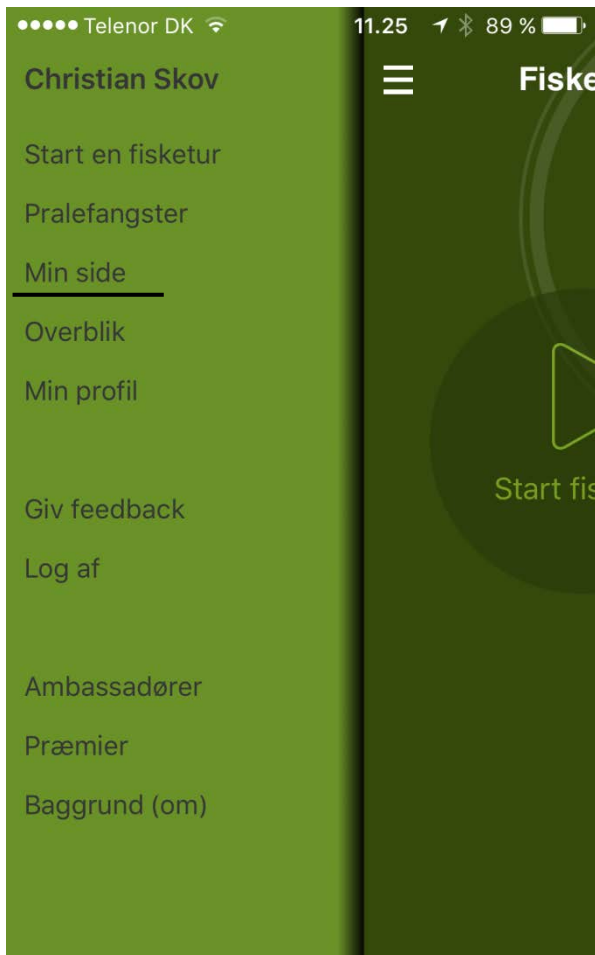
Vandklarhed:

Tilføj billede

Egne bemærkninger

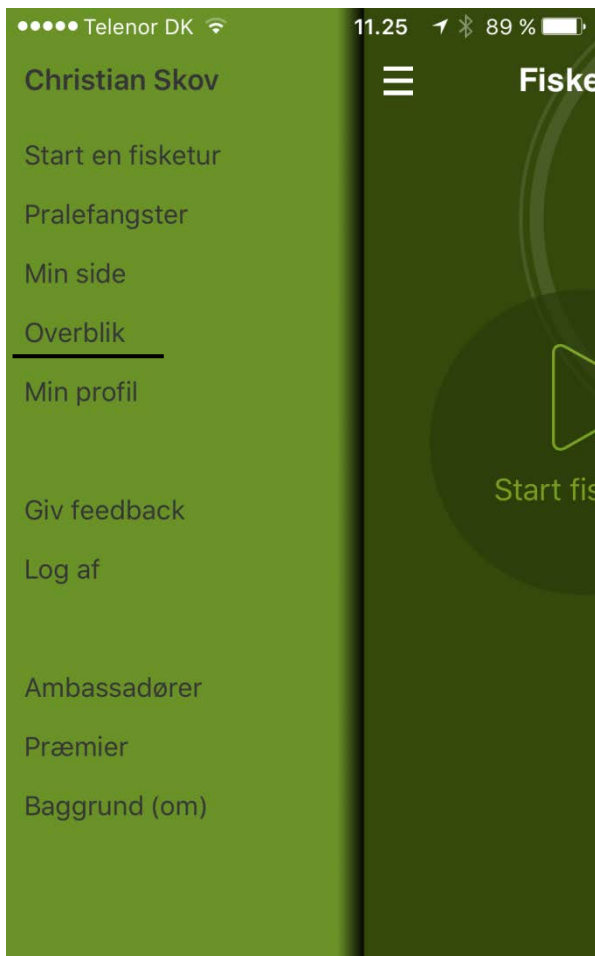
Mellem fisketurene

- På "Min side" kan man nemt få overblik over egne fisketure og fangster
- Fangst per time, trofæfisk og meget mere



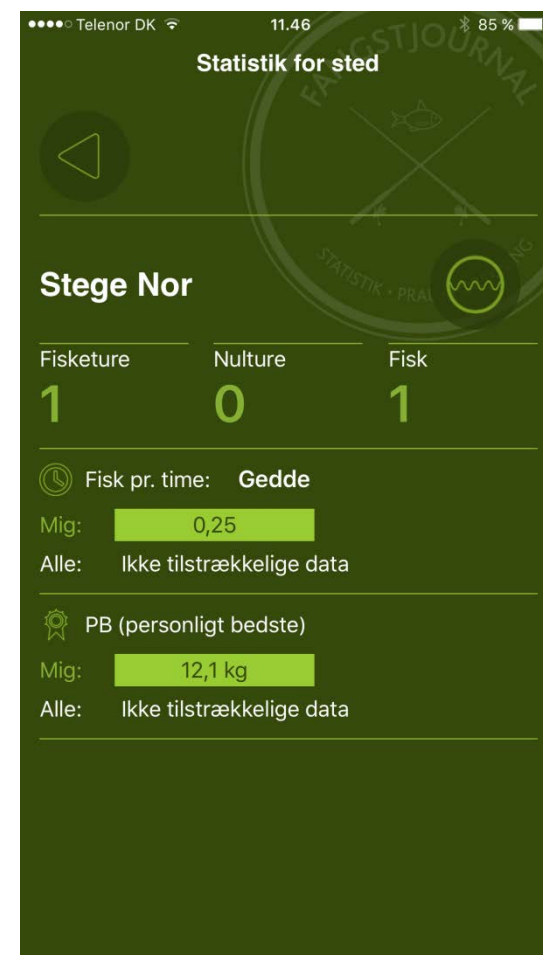
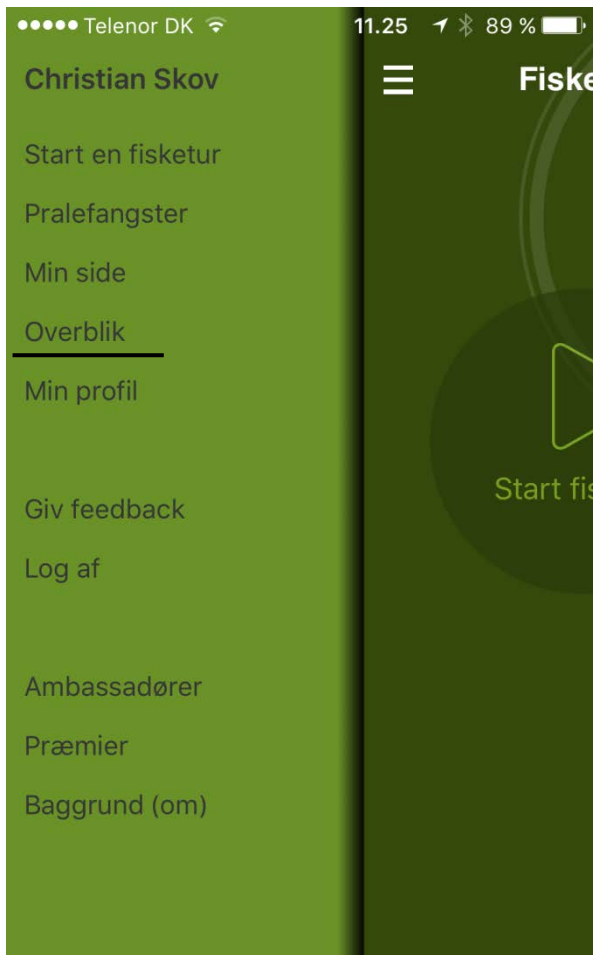
Mellem fisketurene

På "Overblik" kan man finde Danmarks kort med overblik over fisketure og fangster



Mellem fisketurene

Man kan også se fangstgennemsnit for fiskesteder....inkl. hvad andre har fanget (med mindre det er hemmeligt)



Pral og hemmeligheder

- Man kan prale, være anonym eller være helt hemmelig
- En hemmelig fangst indgår ikke i statistikken på Fangstjournalen.dtu.dk
- Facebook eller Twitter

DTU Send feedback Log af

Fangstjournalen

FORSIDE MIN SIDE REDIGER PROFIL PRAL-FANGSTER OVERBLIK FISKEPLEJE.DK ADMINISTRATION

Se mine fangster for: **Min side...**

Alle Se Vandløb Kyst Hav Put & Take Udland

25 fisketure. Heraf **14** nulture

Seneste fangster:

Dato	Art	Sted	Længde	Vægt
25-10-2014	Gedde	Fuglrisdam	30 cm	-
25-10-2014	Gedde	Fuglrisdam	35 cm	-
16-09-2014	Torsk	Sønderborg Bugt	40 cm	-
15-04-2014	Havørred	Bornholm Vest	39 cm	-
15-04-2014	Havørred	Bornholm Vest	43 cm	-
15-04-2014	Havørred	Bornholm Syd	53 cm	-
13-04-2014	Havørred	Bornholm Syd	38 cm	-
12-04-2014	Havørred	Bornholm Vest	56 cm	-
11-04-2014	Havørred	Bornholm Vest	56 cm	-
11-04-2014	Havørred	2 stk. Bornholm Syd	38 cm	-

Fisketure

25-10-2014	Fuglrisdam
04-10-2014	Vejle Fjord
16-09-2014	Sønderborg Bugt
16-09-2014	Lillebælt Syd, åbne kyster
01-05-2014	Fuglrisdam
16-04-2014	Bornholm Vest
16-04-2014	Bornholm Syd
15-04-2014	Bornholm Vest
15-04-2014	Bornholm Vest
15-04-2014	Bornholm Nord

Nyere 1 2 3 4 Etre

Fangstgennemsnit: 3

Art	Fisketime	Mine rekordfisk
Gedde	0:00 - 0:00	35 cm
Havørred	0:00 - 0:00	56 cm
Torsk	0:00 - 0:00	40 cm

Telenor DK 09.20 6%

Fangst

Christian Skov
11-11-2015

Havørred
Stevns Fyr

- 59 cm
- 3.2 kg

f

Lystfiskeren bestemmer selv hvor meget der skal indtastes....næsten

Få obligatoriske felter

- Fangst (antal, længde eller vægt)
- Indsats (fiske tid, antal stænger)
- Arten/arterne man fisker efter
- Fiske-lokation...og fiskerettigheder (sø+ vandløb)



Hvordan motiverer vi lystfiskerne?

Mange lystfiskere har et ønske om at gøre en forskel for fiskebestandene

Dertil kan man

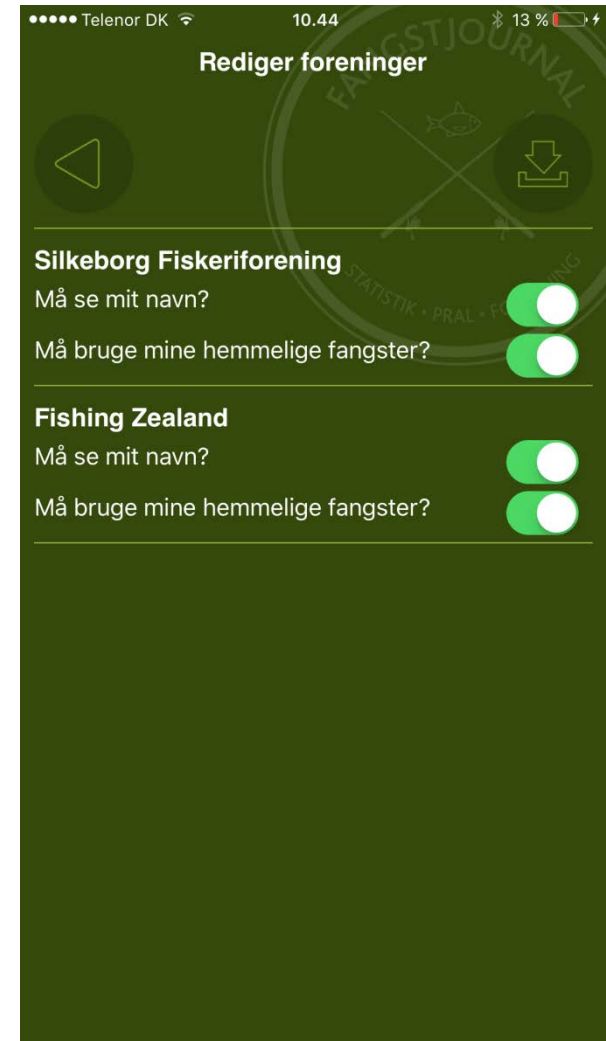
- få overblik over, hvad man har fanget hvornår og hvor.
- følge med i, hvordan man fisker sammenlignet med andre
- tilknytte billeder til en fisketur eller fangst
- holde fangster hemmelige eller "prale" på "pralesiden"
- dele fangster med sine venner via Facebook og Twitter
- selv bestemme detaljerne omkring fiskepladsen når man praler/deler fangster
- få data om vejr og vind tilknyttet sine fisketure
- se fangststatistik for forskellige fiskevande
- downloade regneark med detaljerne fra alle sine fisketure
- se ambassadører som anbefaler Fangstjournalen
- vinde præmier
- hjælpe sin lystfiskerforening med at skabe endnu bedre fiskeri.

Foreninger og sammenslutninger kan få fangst-data fra medlemmer

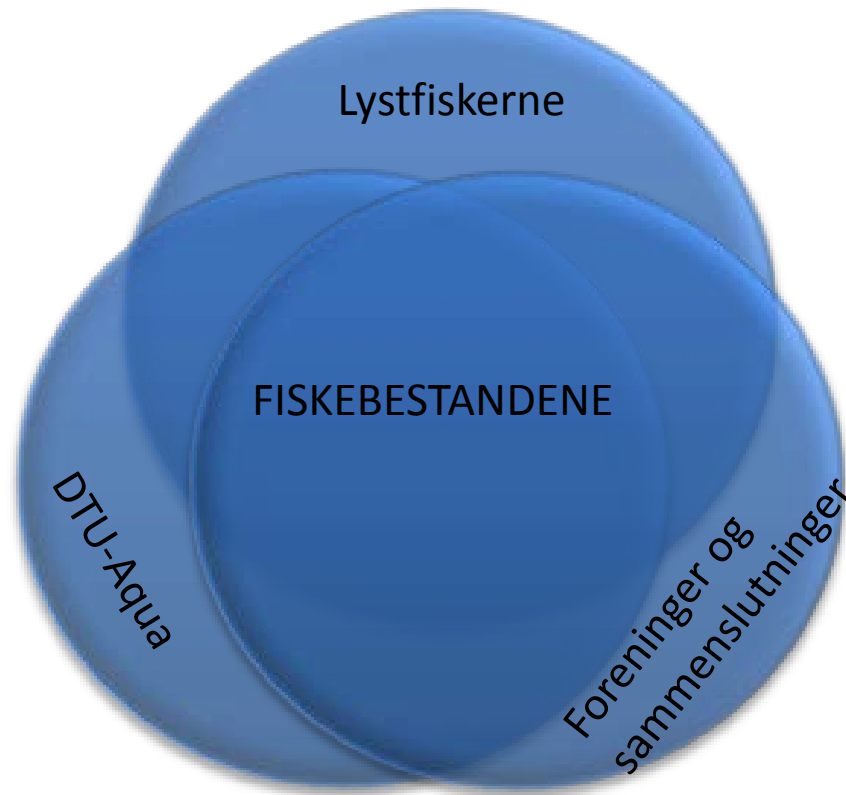
Foreningernes fangstjournaler kan nemt integreres i Fangstjournalen.dtu.dk fordi....

- 1) når brugeren opretter profil angiver man hvilke foreninger man er medlem af
- 2) brugeren kan samtidig give foreningen lov til at anvende person og fangst oplysninger
- 3) Foreningen kan herefter få automatiske udtræk af medlemmernes fangster i foreningens fiskevande.....kvit og frit

Vi håber derfor at foreninger/sammenslutninger vil motivere deres medlemmer til at bruge Fangstjournalen



Win-Win-Winog Win!



Fangstjournalen er også for kommuner og turistforeninger

Hvordan fiskes der på kommunale vande?

Hvilke størrelser af fisk kan vi tilbyde vore turister og hvad er fangstchancerne (hvor mange fisk fanges der pr time)?

Muligheder

Sammenkobles med andre apps...Endomondo?

Registrering af forurening...ulovligt fiskeri

Registrering af invasive fisk

Automatisk arts-identifikation ud fra billede

Automatisk længde ud fra billede

Fiske-track.....her gik jeg og her fangede jeg





Christian Skov

DTU Aqua, Sektion for Ferskvandsfiskeri og Økologi, Silkeborg

Udfordringer

Alle metoder har fejl-kilder

Fiskeerfaring og dygtighed

Forkerte indtastninger (bevidst eller ubevidst)

Nogle fisk bliver nemmere fanget end andre

Nulture....den store udfordring

Kun de allermest aktive lystfiskere bruger
Fangstjournalen

Justere i forhold til andre metoder



Tidsforløb

Opstart 2013

Opbakning fra organisationer og paragraf 7 udvalg

Testpanel siden april 2014

10. December 2015; browser og IOS app er færdig, markedsføringsmateriale på plads, Android skal finpudses

Beta-version udgives uge 1 januar 2016...

Markedsføring herefter.

