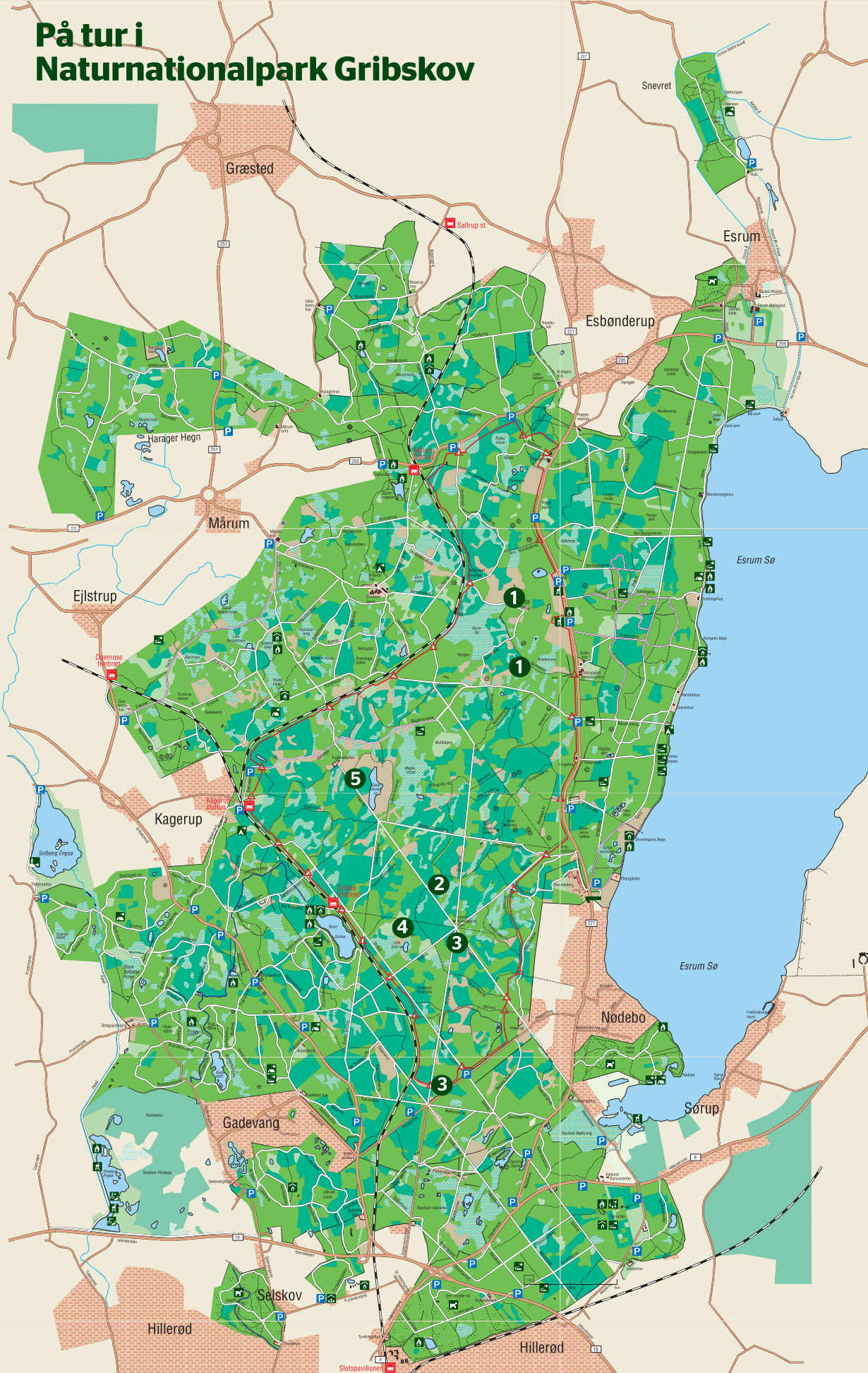


# På tur i Naturnationalpark Gribskov



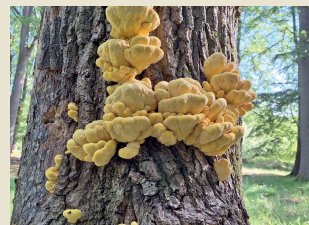
## Græssende dyr

Er du heldig, kan du møde skovens rådyr og dådyr. Når parken åbner i foråret 2025, vil kronryr, elg og stude være med til at holde skoven og moserne åbne. Nyd dem på afstand.



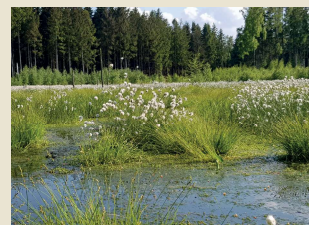
## 1 Gamle og døde træer

De gamle og døde træer giver liv til både svampe, laver, insekter, men også til fugle og pattedyr.



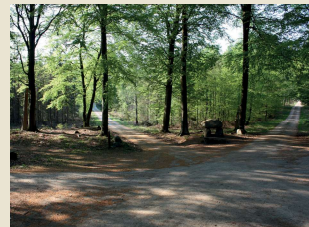
## 2 Nye vådområder

Mange nye småsøer og moser opstår. Hurtigt spirer fx kærudd og kærmysse frem, og frøer og guldsmede indtager vandet.



## 3 UNESCO

Der er også plads til verdensarv. Parforcejagtvejslandskabet folder sig ud med sine lange lige veje, som mødes i stjerner og kors.



## 4 Fiskeørn

Der har ynglet fiskeørn i Gribskov siden 2011. Du kan ofte se dem omkring reden fra april til hen i august. Benyt de opsatte bænke og en kikkert.



## 5 Sandsskredssøen

Sandsskredssøen er den største sø i naturnationalparken. Den er opstået ved fældning af grantræer og lukning af drængrøfter. Søen er smuk på alle tider af året.



### Signaturforklaring

Jernbane	Vandløb	Bålplads
Offentlig vej	Dige	Bålhytte
Skovvej/motorkørsel forbudt	Svenskegrøften	Skovlegeplads
Sti	Gravhøj	Fiskeplads
Lovskov	Hus/gårde, privatejet	Udsigtspunkt
Nilleskov	Grusgrav	Hundeskov
Privatskov	Jernbanestation/trinbræt	Naturnationalpark, hegn
Eng	Udsigtstårn	Låge i hegn
Mose	Parkering	
Overdrev, græs	Lejrplads	
Marker	Primitiv overnatningsplads	
Sø, hav	Shelter	
Bebygget område		
Statsligt ejendom		
Kildesø		