

Værd at opleve

- 1 Svinkløv Klitplantage** er anlagt i årene mellem 1884 og 1910 som led i kampen mod sandfygning, som plagede mange egne på den jyske vestkyst. Undergrunden består af flere lag. Nederst er skrivekridt, som du kan se bl.a. ved Svinklovene og ved Slette Å. Oven på kridtet ligger istidens aflejringer, og oven på dem igen et lag af flyvesand.
- 2 Svinklovene** er navnet på det bølgede og smukke landskab ved det nordvestlige hjørne af Svinkløv Plantage. Den kammede profil skyldes, at regnvandet har taget sig rigtig god tid til at opløse det bløde skrivekridt, som den tidligere kystskrænt består af.
- 3 Sankt Olavs Kilde** 500 meter øst for Svinkløv Badehotel går en sti op ad skrænten mod Sankt Olavs Kilde. Kilden var en helligkilde, viet til Olav den Hellige - Norges skytshelgen. Kilden blev fra middelalderen til 1890'erne besøgt af syge, der håbede på helbredelse.
- 4 Faldet og Kaprifoliedalen** er smukke og frodige slugter. Ved Faldet går du blandt rødel, hyld og ask.
- 5** I Kaprifoliedalen vil duften af kaprifolier være den helt store oplevelse.
- 6 Slette Å** udspringer syd for Hjortdal og slynger sig gennem skoven. Den skærer sig nogle steder ned i undergrundens kridt og har et fald på omkring 25 meter. Langs åen kan du finde spor fra odderen.
- 7 Svinkløv Badehotel** Det legendariske grå træhotel har ligget her siden 1925 og er et af de få tilbageblevne badehoteller fra dengang, badeturismen holdt sit indtog. Lige siden har det været et yndet ferie- og spisested.
- 8 Kollerup Plantage** er Fjerritslevs nærmeste større skov og er anlagt i årene mellem 1897 og 1909. Stenalderhavets kystskrænt, som fra Svinklovene går sydpå, skærer midt igennem plantagen. Mod nord er skrænten meget markant, mens den mod syd er mere sløret af sandflugten.
- 9 Hederne** De store heder mod nord binder Kollerup og Svinkløv plantager sammen. Hederne er karakteristiske, fordi der bl.a. er usædvanlig mange enebærbuske.
- 10 Jættestuer på Søbakke** På heden ved Søbakke kan du se to jættestuer fra bondestenalderen, omkring 3500 f. Kr. Jættestuerne er kun delvist bevarede og ligger lige oven for den gamle kystlinje fra stenalderen.

Praktiske oplysninger

Svinkløv Plantage har gennem mere end hundrede år været et yndet ferie- og udflugtssted på grund af den gode badestrand og det storslåede landskab. Sidenhen har sommerhusgæster og Fjerritslevs borgere også taget Kollerup Plantage til sig.

Areal: Svinkløv Plantage: 700 ha. Kollerup Plantage: 480 ha.

Bevoksning: Blandet nåle- og løvskov, heder og frodige slugter. Af karakteristiske skovarter kan du bl.a. finde linnæa og de små orkideer hjertebladet fliglæbe og knærod i det tykke mosdække i skovbunden.

Dyreliv: I Svinkløv Plantage findes en fin bestand af både rådyr og dådyr. Nåleskovens fuglearter som fx korsnæb, fuglekonge, sortmejsle og topmejsle findes her, og du kan også opleve nat-ravn, skovhornugle og stor hornugle. Odderen og vandstæren holder til ved Slette Å. Desuden kan man være heldig at se den sjældne sommerfugl violetrandet ildflugt i nærheden af skoven.



Hunde i snor er velkomne i både Svinkløv og Kollerup Plantager. I den indhegnede hundeskov ved p-pladsen på Kollerup Strandvej må hunden gå løs, hvis den er under kontrol.



Der er bålplads i Svinkløv Plantage ved p-pladsen ved Faldet samt i Kollerup Plantage ved p-pladsen på Kollerup Strandvej.



I Kollerup plantage findes en primitiv overnatningsplads med shelter, bålplads og lokum, hvor du frit kan overnatte en nat eller to.



På en del af skovvejene kan du færdes i kørestol. Langs Slette Å er en handicapsti med bro.



Der findes afmærkede vandreruter i både Svinkløv og Kollerup Plantager. Vestkyststiens cykelrute passerer gennem plantagerne (National cykelrute nr. 1). I begge plantager er anlagt afmærkede MTB-ruter.



Læs mere i Naturstyrelsens digitale guide til Svinkløv Klitplantage på www.nst.dk/svinkloev
Se aktuelle arrangementer på www.udinaturen.dk



Miljø- og Fødevarerministeriet
Naturstyrelsen

www.naturstyrelsen.dk
Tlf. 72 54 30 00

● Svinkløv og
Kollerup Plantager



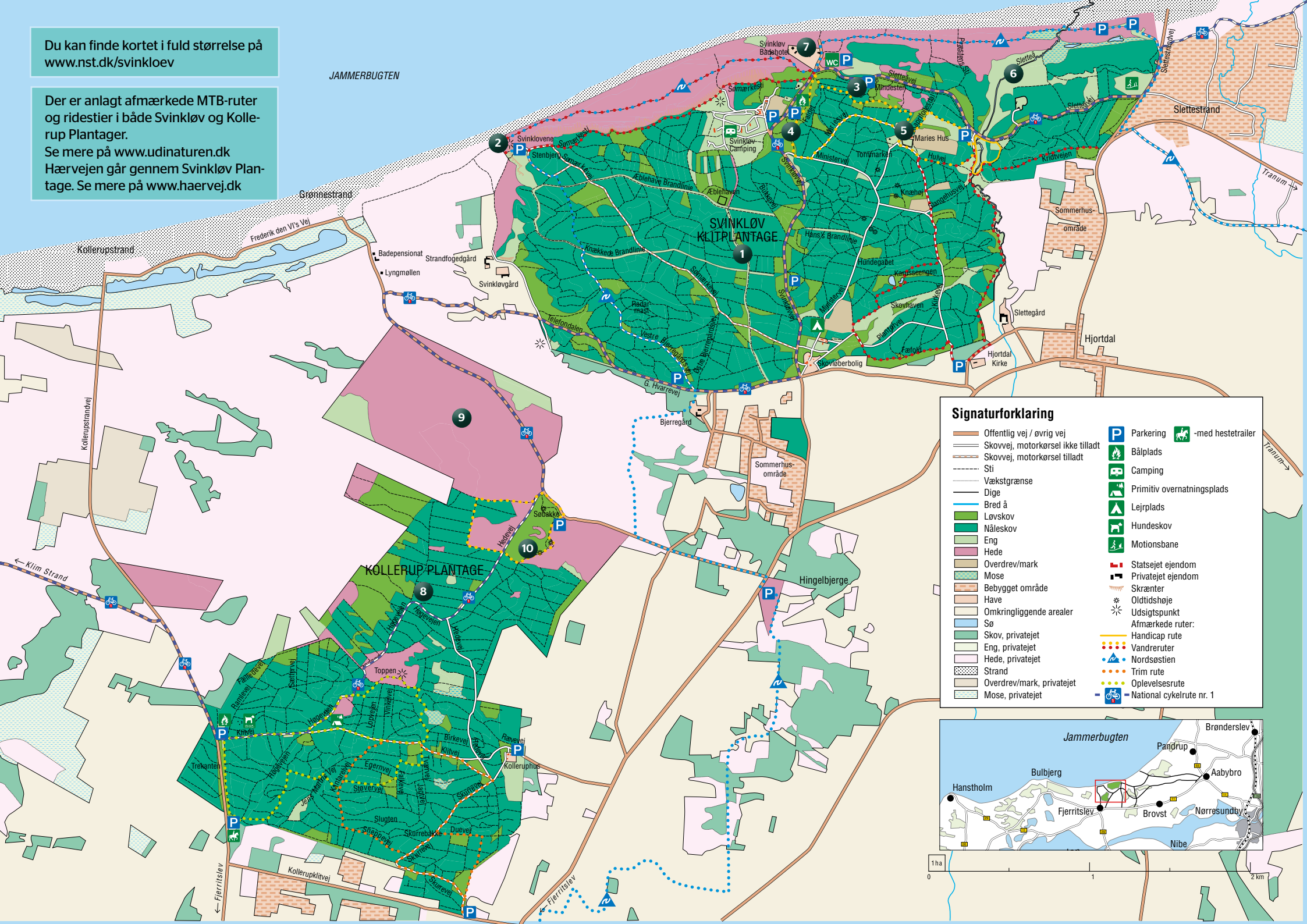
Miljø- og Fødevarerministeriet
Naturstyrelsen

Svinkløv og Kollerup Plantager



Du kan finde kortet i fuld størrelse på www.nst.dk/svinkloev

Der er anlagt afmærkede MTB-ruter og ridestier i både Svinkløv og Kollerup Plantager.
 Se mere på www.udinaturen.dk
 Hærvejen går gennem Svinkløv Plantage. Se mere på www.haervej.dk



Signaturforklaring

	Offentlig vej / øvrig vej		Parkering		-med hestetrailer
	Skovvej, motorkørsel ikke tilladt		Bålplads		Camping
	Skovvej, motorkørsel tilladt		Primitiv overnatningsplads		Lejrplads
	Sti		Hundeskov		Motionsbane
	Vækstgrænse		Statsejet ejendom		Privatejet ejendom
	Dige		Skrånter		Privatejet ejendom
	Bred å		Have		Oldtidshøje
	Løvskov		Omkringliggende arealer		Udsigtspunkt
	Nåleskov		Skov, privatejet		Handicap rute
	Eng		Eng, privatejet		Vandrerruter
	Hede		Hede, privatejet		Nordsøstien
	Overdrev/mark		Overdrev/mark, privatejet		Trim rute
	Mose		Mose, privatejet		Oplevelsesrute
	Bebygget område		National cykelrute nr. 1		

