

# Drastrup Skov

Drastrup Skov er et ca. 300 ha stort skov- og naturområde i cykelafstand fra Aalborg centrum. Aalborg Kommune og Skov- og Naturstyrelsen har opkøbt arealerne med det formål at plante ny skov tæt ved Aalborg bl.a. for at sikre rent drikkevand og skabe nye rekreative tilbud med plads til friluftsliv og naturoplevelser.



## Færdelses- og opholdsmuligheder

På de offentlige arealer må man færdes overalt til fods og på cykel, men et netværk af naturstier hjælper publikum rundt på arealerne. Kortet angiver parkeringsmuligheder, og hvor der er indrettet særlige friluftsfaciliteter eks. primitiv overnatningsplads, shelters, skovlegeplads og bålpladser. Det kuperede terræn er i sin helhed ikke handicapvenligt. Fra P pladsen ved Gl. Nibevej er det dog muligt at færdes med kørestol omkring den tidligere grusgrav.

## Drikkevand

I Drastrup-området "dyrkes" fremtidens rene drikkevand. De tidligere landbrugsområder er plantet til med ny skov eller overgået til ekstensiv landbrugsdrift fortrinsvis afgræsning, hvor der ikke gødes eller sprøjtes. Omlægningen betyder en markant forbedring af det nydannede grundvands kvalitet, der kontrolleres løbende i 3 jordvandsstationer.

## Dyre- og planteliv

Den ny skov består overvejende af løvtræer, der sammen med nåletræer, utilplantede slugter, blomstrende og frugtbærende buske er udgangspunktet for en spændende og afvekslende tur for skovgæsten, med gode muligheder for at opleve et alsidigt dyre- og planteliv. Vi forventer, at der med årene kommer flere blomster, insekter og fugle i området. Hvis du har lyst til at følge udviklingen, kan du melde dig som naturovervåger til kommunen.

## Kulturspor

På turen rundt i området kan der ses spor af mennesker, der har levet i Drastrupområdet i fortiden. Fra stenalderen ses jættestuen Ørnvej og langdyssen Mules Grav og Oddershøj er en markant bronzealderhøj. Området rummer en del råstofgrave, hvor der er hentet grus til byggeri og veje. Disse grusaflejringer stammer fra istiden. To af grusgravene er nu nedlagt og terrænet er formet til fritidsformål.



## Vis hensyn

På de gule stier samt de grusbelagte stier og veje er ridning forbudt. For at undgå ødelæggelse af stierne er ryttere henvist til de stier, der ligger uden for disse begrænsninger. For at beskytte dyrelivet er det vigtigt, at du har hunden i snor. Tag affald med dig hjem. Det er tilladt at tænde bål og overnatte i naturen på de anvisede steder.

## Oplysninger

### Aalborg Kommune

på tlf. 9931 2071 eller [www.aalborg.dk](http://www.aalborg.dk)



Skov- og Naturstyrelsen kan lokalt kontaktes ved:

### Buderupholm Statsskovdistrikt

på tlf. 9839 1014 eller [www.sns.dk/buderupholm/](http://www.sns.dk/buderupholm/)

### Skov- og Naturstyrelsen

der hører under Miljø- og Energiministeriet, forvalter naturarealer over hele landet, og driften heraf tilgodeser både friluftsmål, produktionshensyn og beskyttelse af natur- og kulturværdier. Skov- og Naturstyrelsen, Haraldsgade 53, 2100 København Ø, tlf. 3947 2000, Internet: [www.sns.dk](http://www.sns.dk)

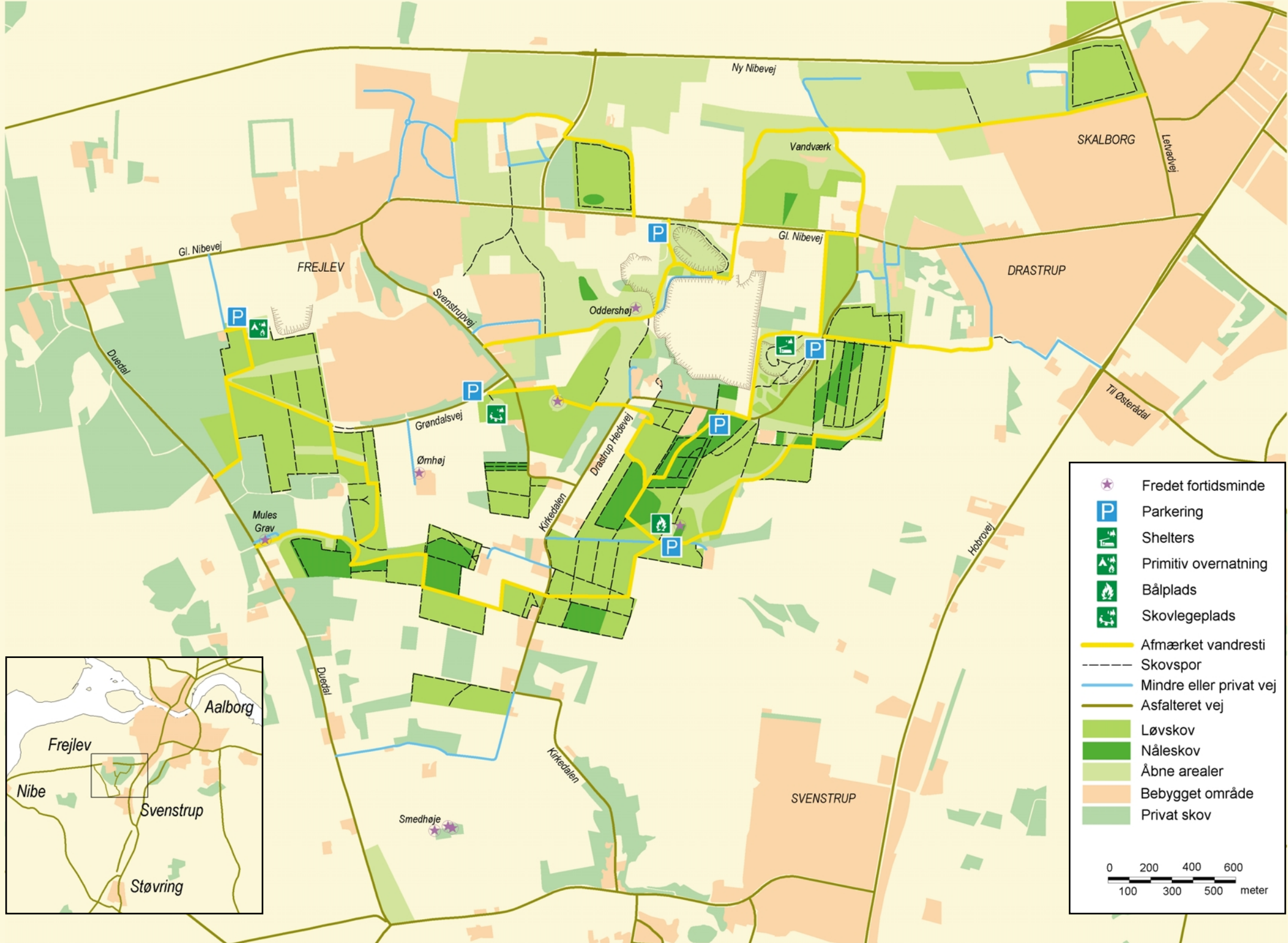
# Drastrup Skov



Aalborg Kommune



Skov- og Naturstyrelsen



	Fredet fortidsminde
	Parkering
	Shelters
	Primitiv overnatning
	Bålplads
	Skovlegeplads
	Afmærket vandresti
	Skovspor
	Mindre eller privat vej
	Asfalteret vej
	Løvskov
	Nåleskov
	Åbne arealer
	Bebygget område
	Privat skov

0 200 400 600  
100 300 500 meter