

## Pixi til brug af DiFo

Høringsperioden løber fra den 4. oktober til og med den 29. november 2024. Hørings svar sendes inden for fristen til følgende mailpostkasse: [Forvaltningsplaner@nst.dk](mailto:Forvaltningsplaner@nst.dk)

Høringsmateriale: <https://naturstyrelsen.dk/vildere-natur/uroert-skov/offentlig-hoering-af-udkast-til-forvaltningsplaner-for-uroert-skov-oktober-2024>

### Dokumenter

- ↓ [Høringsbrev.pdf](#)
- ↓ [Bilag 1 Høringsliste.pdf](#)
- ↓ [Bilag 2 Overordnede Retningslinjer For Uroert Skov Oktober22.pdf](#)
- ↓ [Bilag 3 Naturstyrelsens Behandling Af Dine Personoplysninger Ifm. Høringer Okt. 2024.pdf](#)

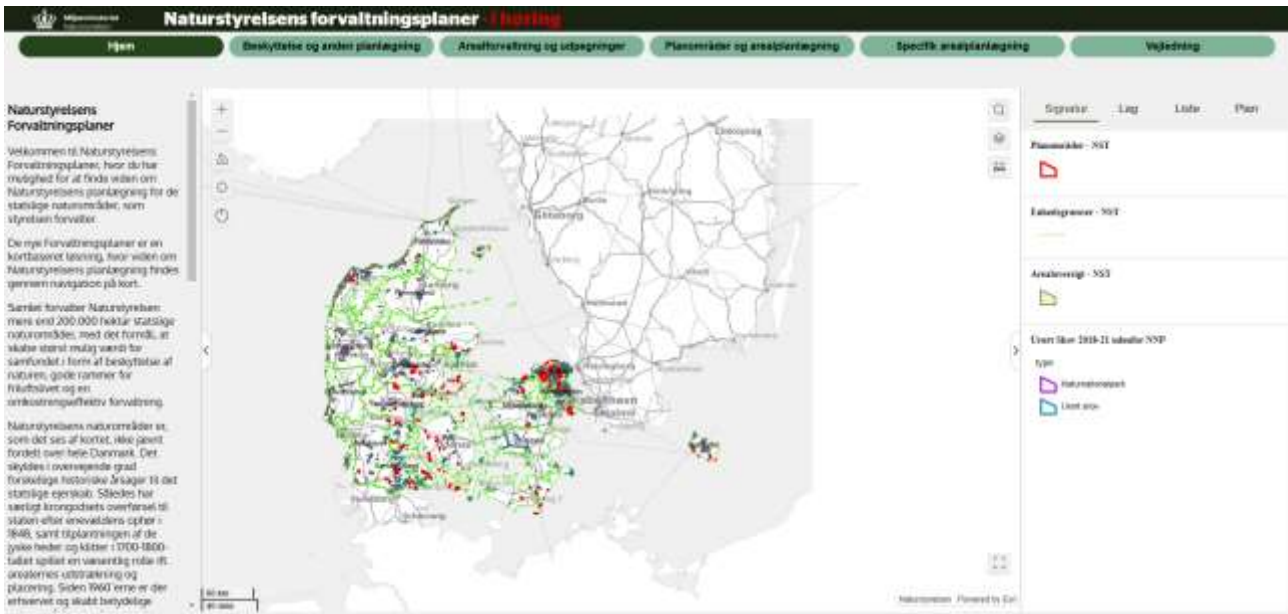
Der ønskes høringssvar til de 59 konkrete udkast til forvaltningsplaner for urørt skov. Forvaltningsplanerne kan findes på linket nedenfor:

[Klik her for at åbne Naturstyrelsens forvaltningsplanssystem](#)

Der er tale om udkast til konkrete forvaltningsplaner for urørt skov, og der kan, som følge af høringen eller rettelse af eventuelle fejl, forekomme ændringer i de endelige forvaltningsplaner.

DiFo (Naturstyrelsens forvaltningsplanssystem): <https://gis.nst.dk/difo/hoering/>

Hjem:



Valg af planområde samt forvaltningsplan:



Rød = Planer i høring

Grå = Planer som allerede har været i høring eller som endnu ikke har været i høring

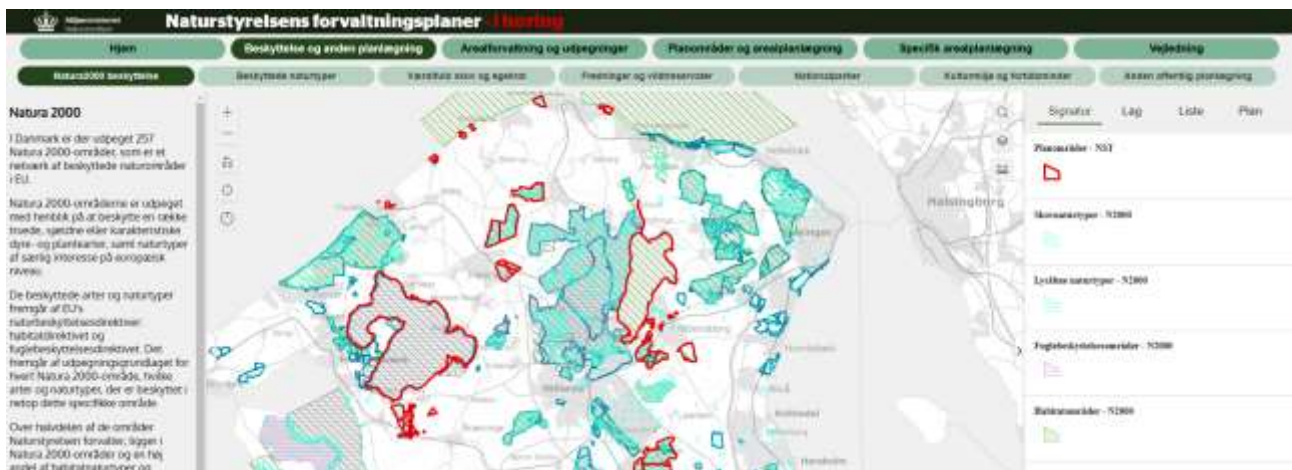
Blå = Valgt plan, fremkommer ved at klikke på et af de røde områder, som så skifter farve til blå

For at se den samlede forvaltningsplan for det valgte område, klik på 'Plan' yderst til højre.

Ønskes en printvenlig version af forvaltningsplanerne i høring sendes en mail til [forvaltningsplanertilprint@nst.dk](mailto:forvaltningsplanertilprint@nst.dk) med teksten "Forvaltningsplaner til print" i emnefeltet. Der vil herefter blive tilsendt adgang til printvenlige versioner af planerne.



Beskyttelse og anden planlægning:



Syv under-mener:

- **Natura 2000 beskyttelse:** Overblik over Natura 2000 beskyttet natur
- **Beskyttede naturtyper:** Overblik over §3 beskyttet natur

- **Værdifuld skov og egekrat:** Overblik over §25 skov – naturmæssigt særlig værdifuld skov – samt bevaringsværdige egekrat
- **Fredninger og vildtreservater:** Overblik over fredede områder/fredninger samt natur- og vildtreservater.
- **Nationalparker:** Overblik over nationalpark-områder
- **Kulturmiljø og fortidsminder:** Overblik over fredede og beskyttede fortidsminder
- **Anden offentlig planlægning:** Overblik over drikkevandsinteresser, råstofområder og kommuneplan

### Arealforvaltning og udpegninger:

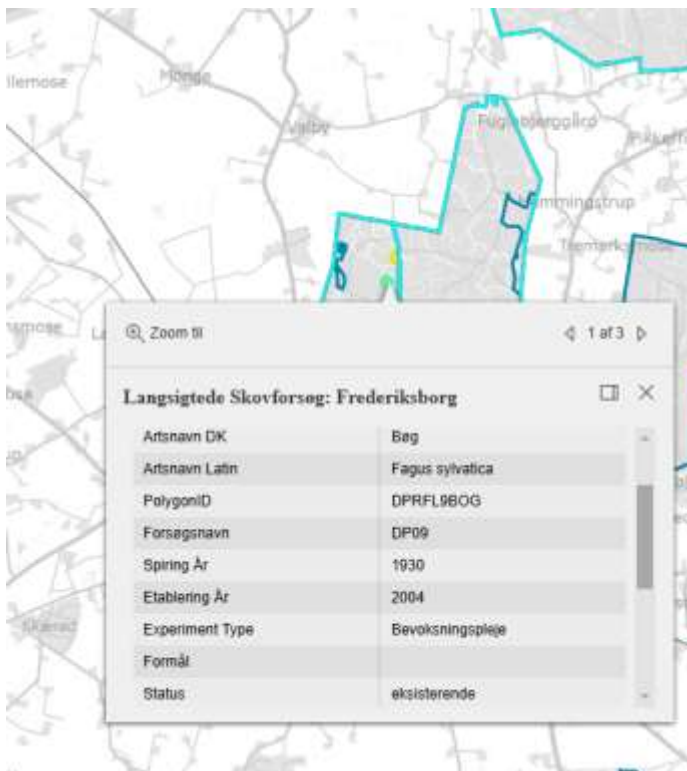


### Tre under-menuer:

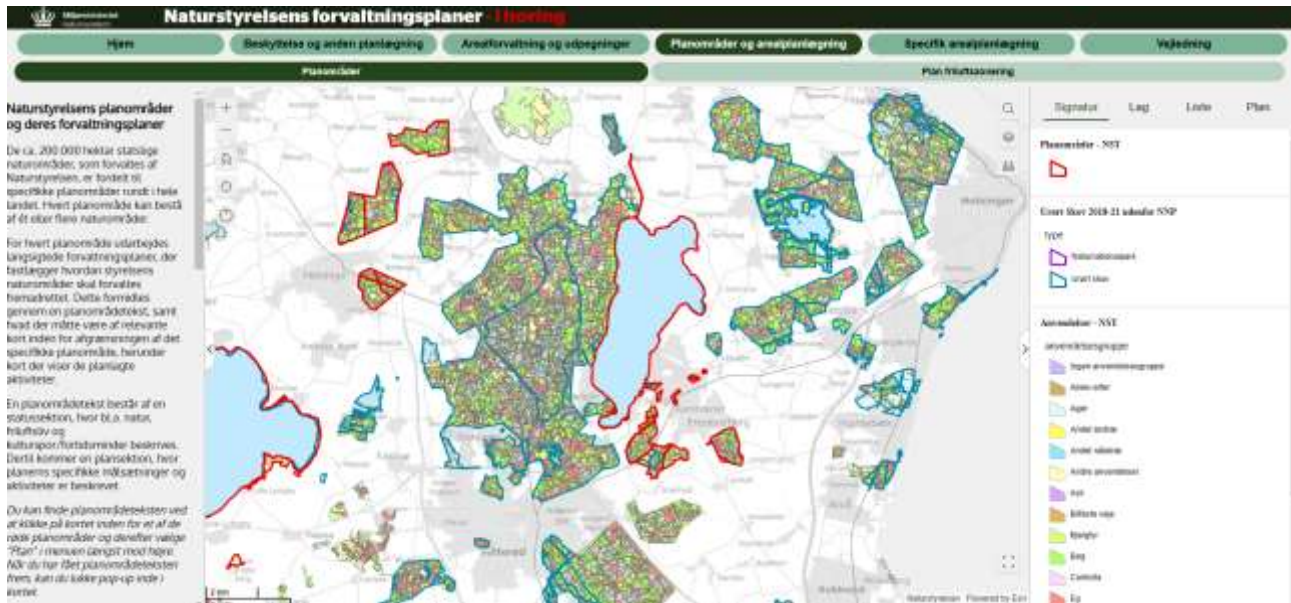
- **Friluftsliv og faciliteter:** Overblik over faciliteter, f.eks. rideruter, MTB spor, shelters mm. – Ud i Naturen



- **Biodiversitetsskov:** Overblik over, hvornår de enkelte arealer blev lagt urørt, herunder udpegningerne fra Naturskovsstrategien fra 1994
- **Frøavlsbevoksninger og forsøgsarealer:** Overblik over frøavlsbevoksninger og diverse forsøgsarealer.



## Planområder og arealplanlægning:



To under-mener:

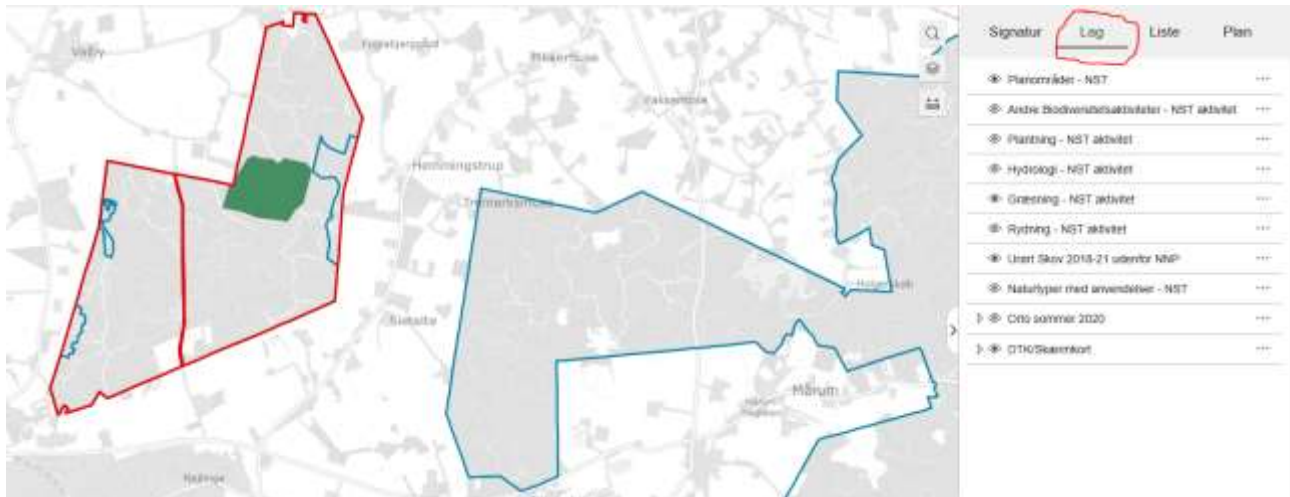
- **Planområder:** Skovkort med afd., litra og træart
- **Plan friluftszonering:** Overblik over friluftszoneringen

## Specifik arealplanlægning:



Fire under-mener:

- **Planaktiviteter for natur:** Giver overblik over planlagt græsning, hydrologi, plantning, rydning og andre biodiversitetsaktiviteter (f.eks. planlagt veteranisering, pleje af lysåbent areal mm.)



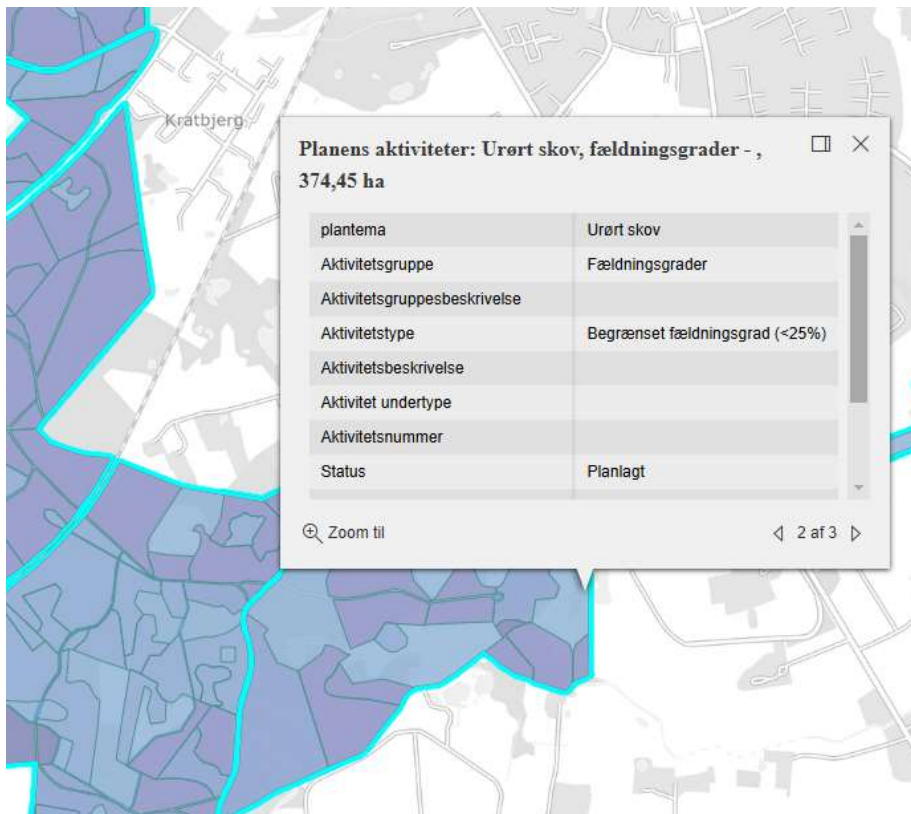
- **Planaktiviteter for friluftsliv:** Indblik i planlagte tiltag for friluftslivet, f.eks. etablering af shelters, udsigter mm.
- **Naturgenopretningsmodeller – urørt skov:** Overblik bevoksning for bevoksning over de forskellige genopretningsmodeller. Defineres af bevoksningens hovedtræart og alder.

Oversigt over modellerne for naturgenopretningsfældning

Nr.	Gruppe	Aldre	Fældningsmodel stikord
0	Urørt		Ingen fældning, f.eks. i en del ekstra biologisk værdifulde bevoksninger.
1	Oversøiske arter	Alle aldre	Afdrift af oversøiske arter med bevaring af øvrige træarter samt enkelte douglas, thuja og abies overstandere. Med udtag og salg af træ.
2	Bjergfyr	Alle aldre	Gradvis afvikling aktivt eller passivt til lysåben biotop eller hjemmehørende træarter. Bevoksninger ældre end 100 år som regel passivt. Med udtag og salg af træ.
3	Løv + skovfyr	< 80 år	Gruppevis veteraniseringer/fældninger (stærk strukturfældning), Overstandere bevarer. Fældning/ veteranisering af lysbrønde af ensartede bevoksninger. Fremme dødt ved. Generelt uden udtag og salg af hjemmehørende træer.
4	Løv + skovfyr	80-150 år	Gruppevis fældning/veteranisering. Fældning/ veteranisering af lysbrønde. Fremme dødt ved. Generelt uden udtag og salg af hjemmehørende træer
5	Rødgran	0-150 år	Delvis afdrift, 10-30% af bevoksning uden fældning; i øvrigt stærk strukturfældning med udtag og salg af træ.
6	Øvrig nål	< 80 år	Afdrift med bevaring af mindre utyndede grupper samt overstandere, skovfyr og løvtræer. Med udtag og salg af træ.
7	Øvrig nål	80-150 år	Fældning af lysbrønde og frifældning af evt. indblandede løvtræer og skovfyr. Med udtag og salg af træ.
8	Bøg	> 150 år	Friholdes generelt for fældning, bortset fra frifældning af evt. indblandede lystrearter, som eg, asp, skovfyr. Fremme dødt ved. Generelt uden udtag og salg af hjemmehørende træer
9	Øvrig løv og nål	> 150 år	Friholdes generelt for fældning, bortset fra fældning af evt. truende bøg, ær eller gran. Fremme dødt ved.

Mere detaljerede beskrivelser af de enkelte modeller findes i "Overordnede retningslinjer for forvaltningen af urørt skov – i statens skove", [https://naturstyrelsen.dk/media/i4ypx1bg/bilagb\\_overordnede-retningslinjer-for-uroert-skov.pdf](https://naturstyrelsen.dk/media/i4ypx1bg/bilagb_overordnede-retningslinjer-for-uroert-skov.pdf)

- **Fældningsgrader – urørt skov:** Mere detaljeret info om fældningerne i de enkelte bevoksninger



### Vejledning:

- Hjælp til at bruge systemet 😊

### Nyttige links:

- Høringsmateriale: <https://naturstyrelsen.dk/vildere-natur/uroert-skov/offentlig-hoering-af-udkast-til-forvaltningsplaner-for-uroert-skov-oktober-2024>
- DiFo: <https://gis.nst.dk/difo/hoering/>
- Retningslinjer for forvaltning af urørt skov i staten: [https://naturstyrelsen.dk/media/i4ypx1bg/bilagb\\_overordnede-retningslinjer-for-uroert-skov.pdf](https://naturstyrelsen.dk/media/i4ypx1bg/bilagb_overordnede-retningslinjer-for-uroert-skov.pdf)