

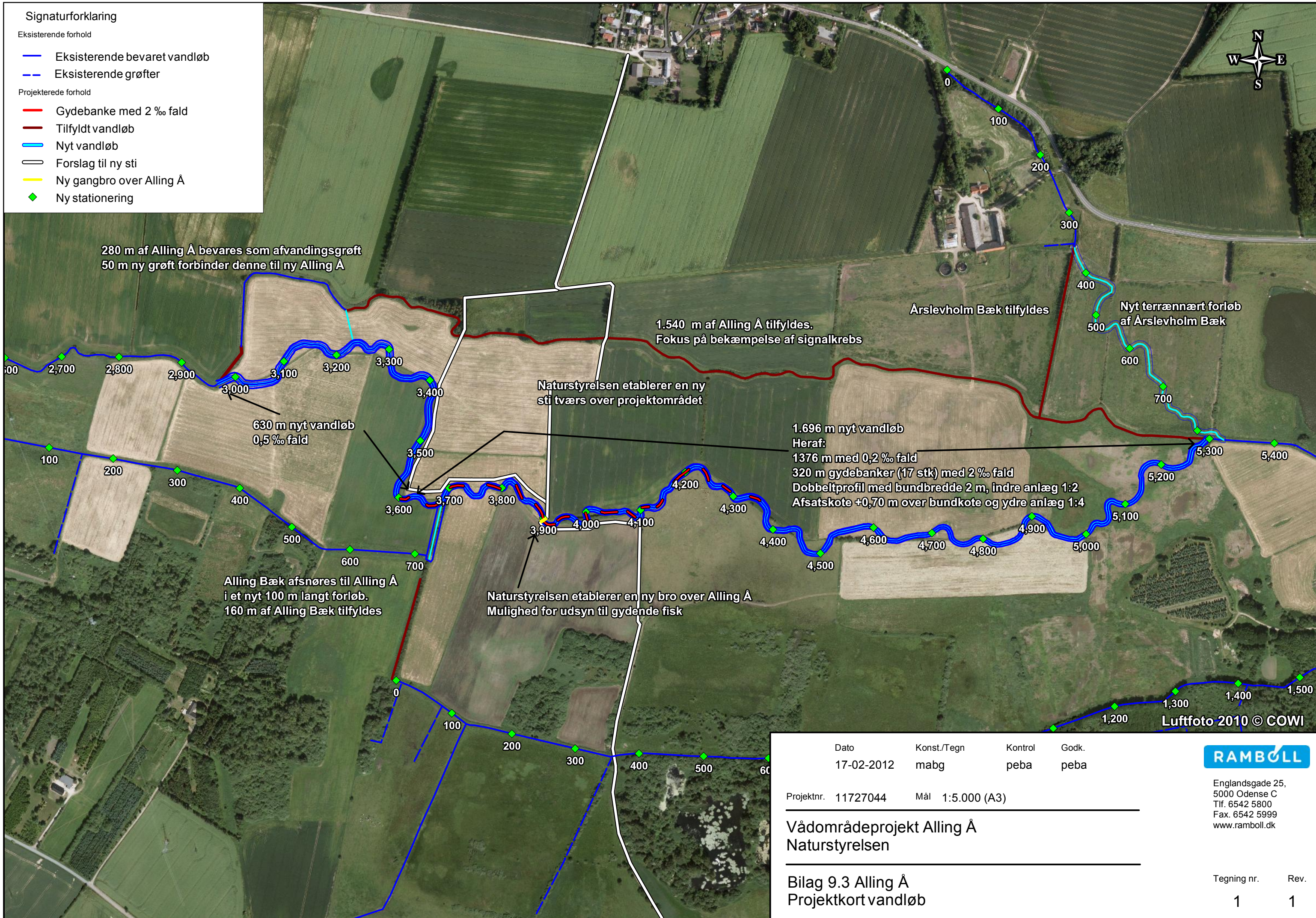
Signaturforklaring

Eksisterende forhold

- Eksisterende bevaret vandløb
- Eksisterende grøfter

Projekterede forhold

- Gydebanke med 2 ‰ fald
- Tilfyldt vandløb
- Nyt vandløb
- Forslag til ny sti
- Ny gangbro over Alling Å
- ◆ Ny stationering



280 m af Alling Å bevares som afvandingsgrøft
50 m ny grøft forbinder denne til ny Alling Å

1.540 m af Alling Å tilfyldes.
Fokus på bekæmpelse af signalkrebs

Årslevholm Bæk tilfyldes

Nyt terrænnært forløb
af Årslevholm Bæk

Naturstyrelsen etablerer en ny
sti tværs over projektområdet

630 m nyt vandløb
0,5 ‰ fald

1.696 m nyt vandløb
Heraf:
1376 m med 0,2 ‰ fald
320 m gydebanke (17 stk) med 2 ‰ fald
Dobbeltprofil med bundbredde 2 m, indre anlæg 1:2
Afsatskote +0,70 m over bundkote og ydre anlæg 1:4

Alling Bæk afsnøres til Alling Å
i et nyt 100 m langt forløb.
160 m af Alling Bæk tilfyldes

Naturstyrelsen etablerer en ny bro over Alling Å
Mulighed for udsyn til gydende fisk

Luffoto 2010 © COWI

Dato	Konst./Tegn	Kontrol	Godk.
17-02-2012	mabg	peba	peba

Projektnr. 11727044 Mål 1:5.000 (A3)

Vådområdeprojekt Alling Å Naturstyrelsen

Bilag 9.3 Alling Å Projektkort vandløb



Englandsgade 25,
5000 Odense C
Tlf. 6542 5800
Fax. 6542 5999
www.ramboll.dk

Tegning nr.	Rev.
1	1