



Miljøministeriet
Naturstyrelsen

TEMADAG

Ny skov ved Højby og Lindved

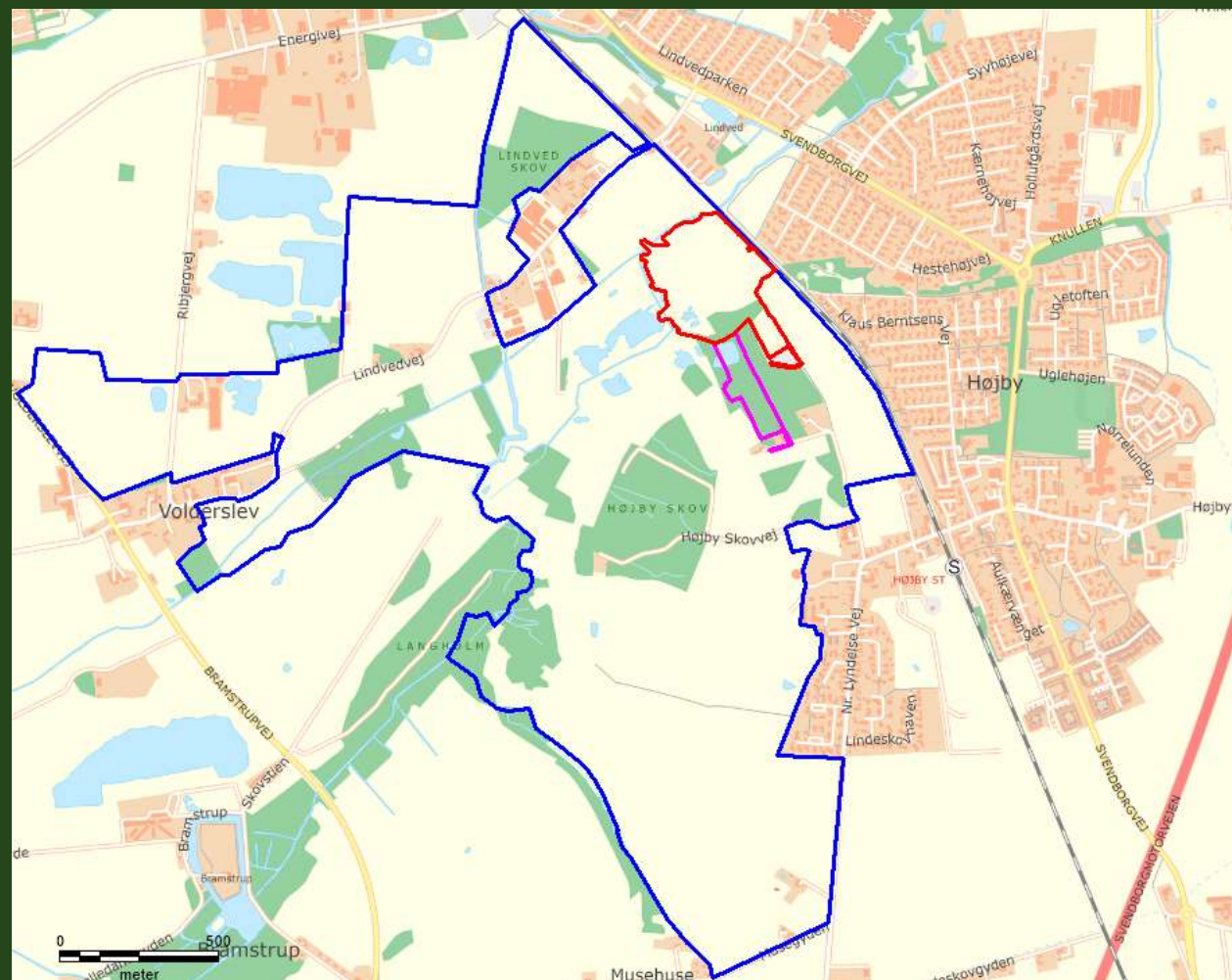
Lindved
17. september 2022

Program for Temadagen

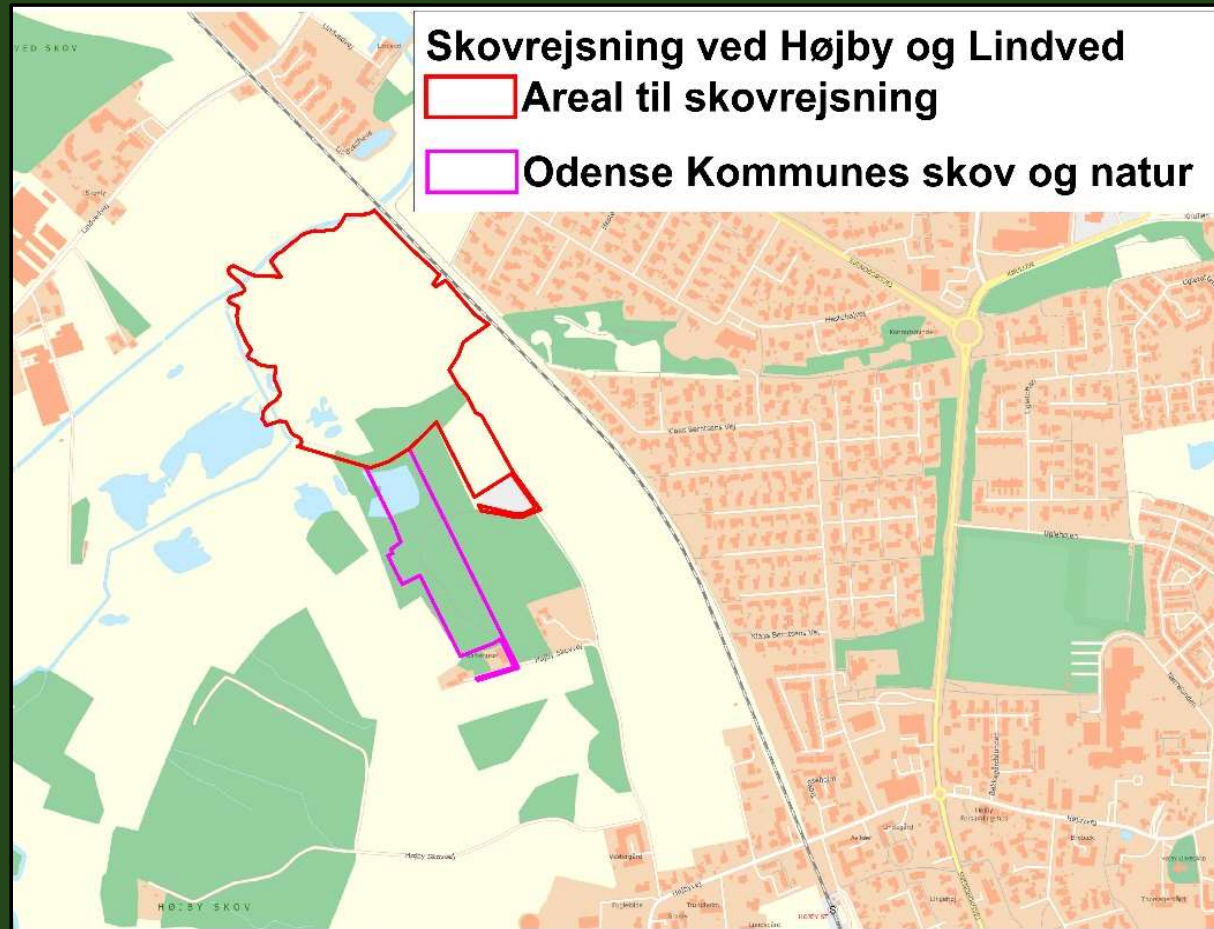
- **Velkomst**
- **Taler ved Odense Kommune og VandCenter Syd**
- **Skitsplan for den nye skov – de allerførste streger**
- **Gåtur til den gamle eg og frokost**
- **Workshop:**
 - Genslyngning af Lindved Å v. Birgitte Larsen**
 - Friluftsliv og oplevelser v. Anni Borup**
 - Skovens bevoksninger v. Anders Hersø Pedersen**
 - Hvad skal skoven hedde v. Bo Hune**
- **Kaffe og afrunding: Det videre arbejde med planen**



Projektområdet for skovrejsning v. Højby og Lindved



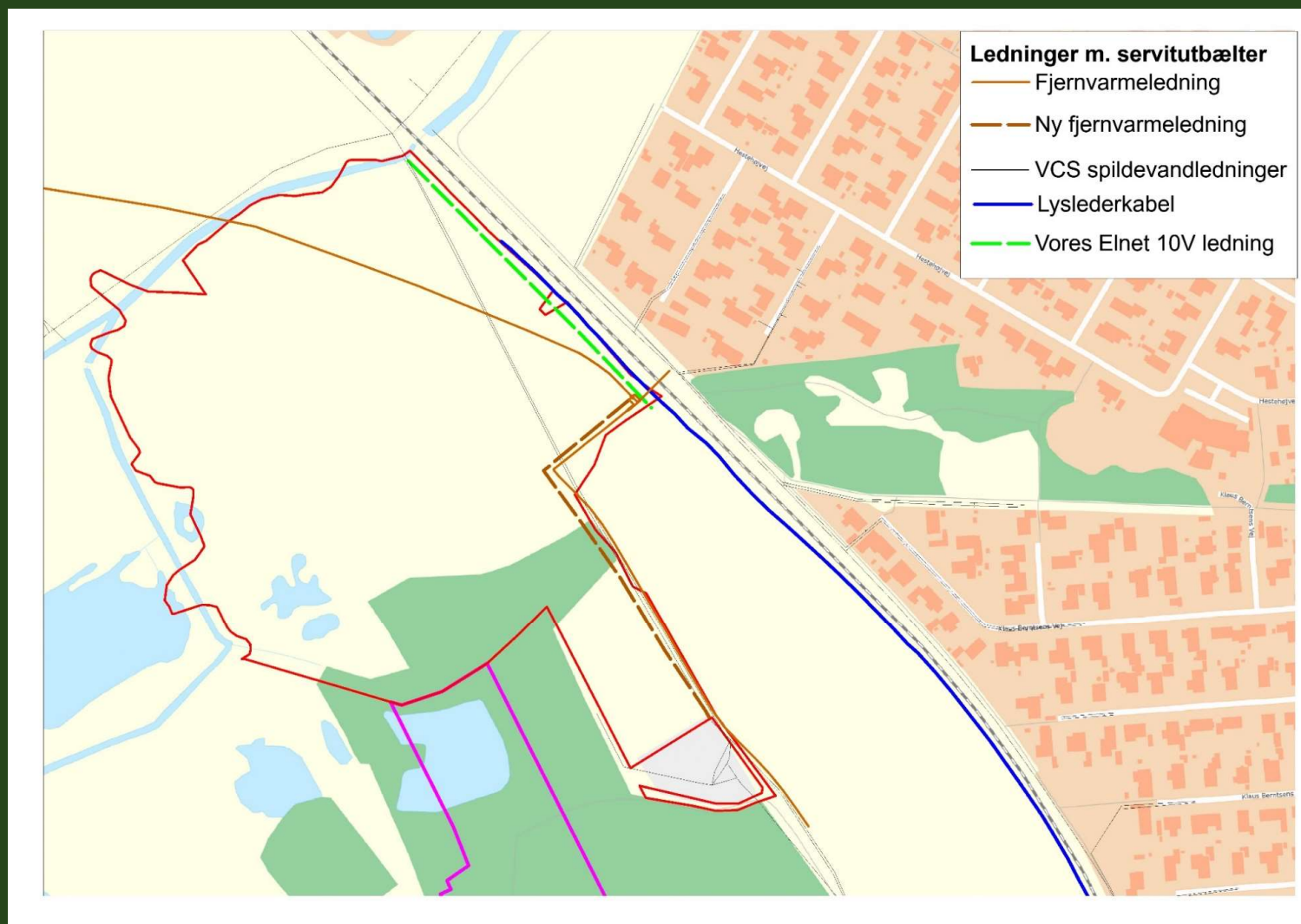
Her skal den nye skov ligge



Forundersøgelse: Ledninger

Konsekvens:
Ingen plantning i
servitútbæltet.

Servitútbæltet kan
evt. indgå i skov-
spor /sti/trampespor



Forundersøgelse Kulturmiljø

Udtalelse fra Odense Bys Museer:

Ingen fredede, jordfaste
fortidsminder (ML § 27)

Ingen jorddiger (NBL)

Arkæologiske fund i Søndermosen.:
Offerplads fra ældreførromersk
jernalder (1-175 e. Kr.)
Fund bl.a.: Keramik, knogler (bl.a. 2
hundekranier)

Naboareal: Bro over åen til
jernbanen i tilhuggede granitsten
(fredet)

Vi dybdepløjer ikke.



Forundersøgelse Naturforhold

- Beskyttet natur (§3):
 - Eng
 - Mose
 - Beskyttet vandløb – Lindved å
- Ingen bilag IV-arter, rødliste eller fredede arter (OKs registrering 2021)
- Fredskov
- Skov - naturlig tilgroning på ås (eller plantet?)
- Bjørneklo (invasiv)



Forundersøgelse Landskab

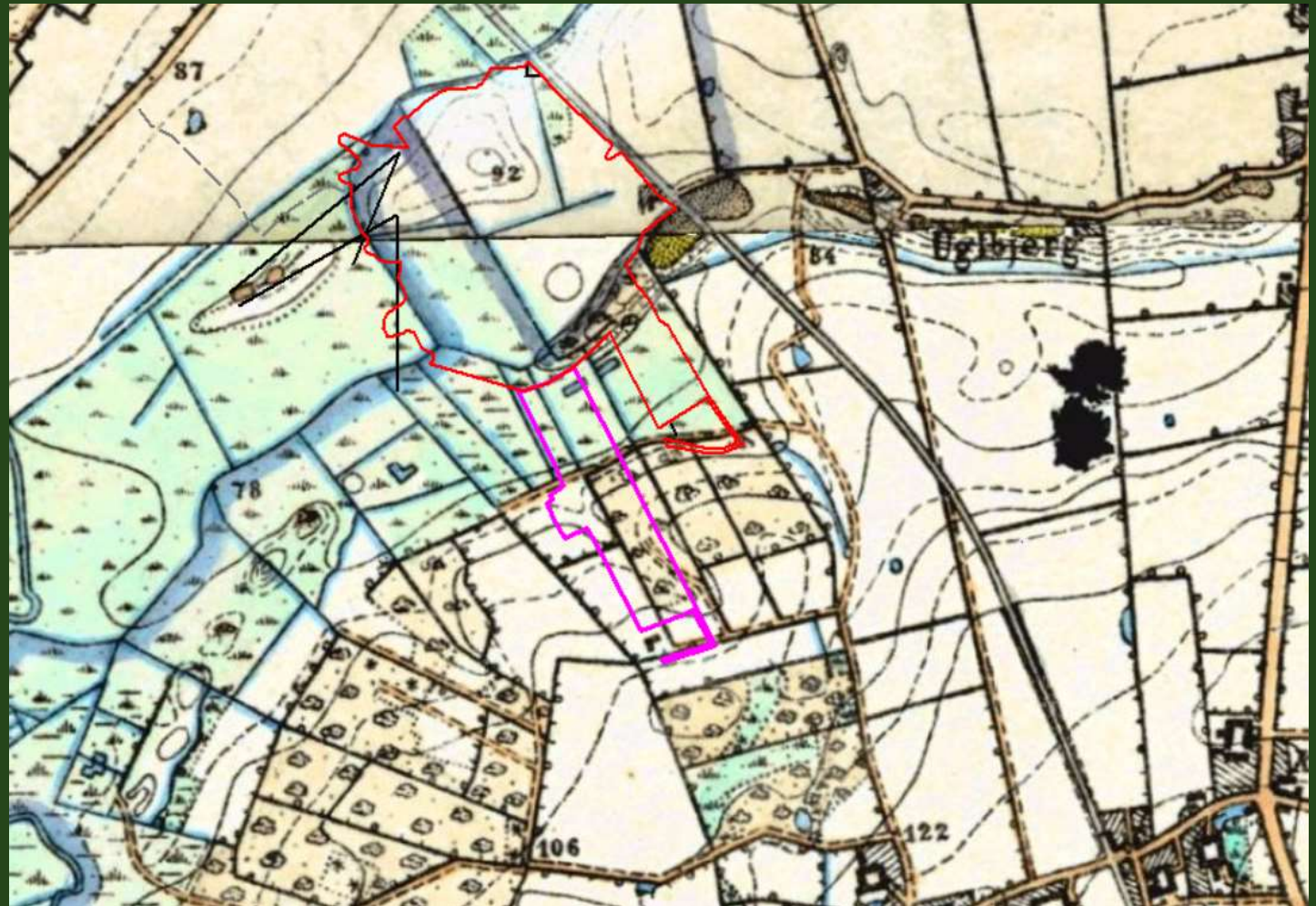
(Høje maalebordsblade 1870)

- Den godt gemte Højby Ås (22 åsbakker)
- Udsigter gennem Lindved ådal
- Den markante, solitære eg

Historisk Atlas.dk:

Før i tiden hentede bønderne i Højby sand og grus i åsen til deres gårde og kommunen til vedligeholdelse af sognets veje. Med håndkraft og med begrænset transportkapacitet er det formentlig foregået rimelig nænsomt. Senere er udnyttelsen af åsens råstoffer blevet mere intensiv.

F.eks. skriver Lars Viinholt-Nielsen i sin bog om Svendborgbanen: *"Grus fik man fra åsen mellem Lindvedgård og Højby"*.



Forundersøgelse Tilgængelighed

- Ingen direkte adgang til offentlige vej
- Adgang via private veje - begrænsninger i forhold til brugere
- Vanskelig adgang over ås



Forundersøgelse Bindinger/ udfordringer

Stort omfang af beskyttet
natur – mindre areal til
skovrejsning

Ledninger – mindre areal til
skovrejsning

Bjørneklo- skal bekæmpes

Adgangsforhold – mindre
adgang

Myndighedsforhold m.v.:
Bl.a. skovloven
Retningslinjer
Økonomiske rammer



Forundersøgelse Potentialer

Variert med skov med natur
og landskabsoplevelser:

- Nærhed til Lindved å
- Udsigt gennem ådal
- Udsigt til jernbanebro
- Markant, men gemt ås –
geologi og fin natur
- Den gamle eg –
biodiversitet
- Mulighed for naturlig
tilgroning syd for åsen
- Rundturssti med fine
oplevelser



Skitseplan Skovbevoksning hhv. lysåbne arealer



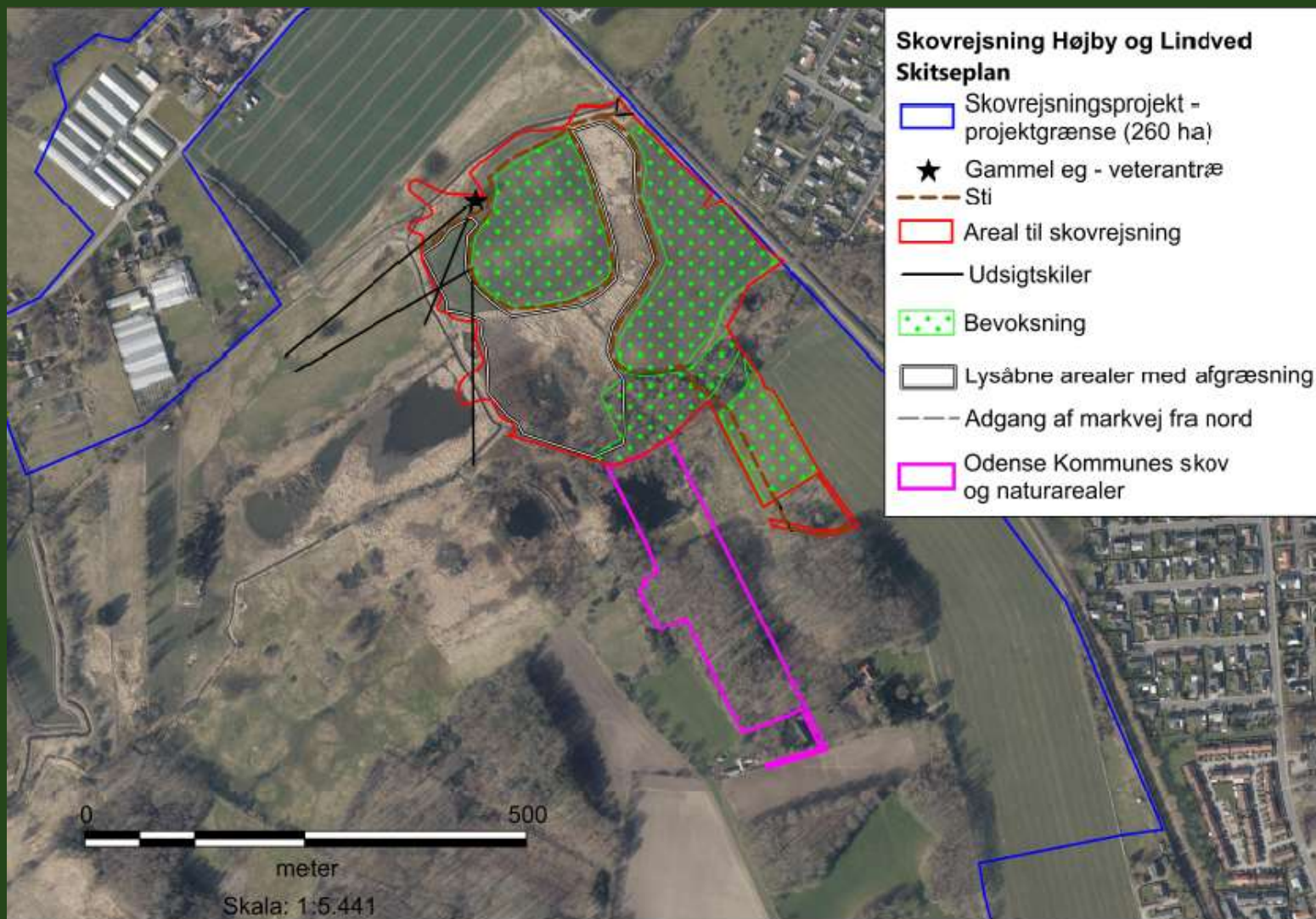
Skitseplan

Oplevelser:

Tilgængelighed

Stier i skoven
(ca. 1,5 km)

Faciliteter



Workshop: Hvad skal der nu ske ?

Gåtur til den gamle eg og frokost

Workshop:

- Genslyngning af Lindved Å v. Birgitte Larsen
- Friluftsliv og oplevelser v. Anni Borup
- Skovens bevoksninger v. Anders Hersø Pedersen
- Hvad skal skoven hedde v. Bo Hune

Kaffe og afrunding: Det videre arbejde med planen

Tilmelding til nyhedsbrev: fyn@nst.dk

