



Værd at opleve

- 1 Sten med historier.** Der knytter sig historier til 12 store sten i Tornby Klitplantage. En af dem fortæller, at vikingerne bankede skotske slavers skæg fast med kiler i huller i Slavestenen, så slaverne var omhyggeligt spændt fast til stenen, mens vikingerne tog omkring i området. Du kan finde flere af de store sten på kortet.
- 2 Yxenbæk-ådal.** Yxenbæk-ådal, der var en dyb slugt i havets bund i istiden, skærer sig gennem landskabet. I gamle dage mente folk på egnen, at vandet i bækken gavnede køernes brunst - deraf navnet jwysen, som betyder brunstig. Mændene gjorde sig lystige med, at det vel heller ikke kunne skade at tage lidt vand med hjem til konen.
- 3 En ø i is-havet.** Nord for plantørboligen ad Yxenbækvej ser du mod øst et fascinerende morænelandskab. Det store bakkede areal med højder helt op til 90 m har i tidernes morgen ligget som en egentlig ø i havet i istiden.
- 4 Russerbakken.** I kanten af skoven kan du se Russerbakken, en tilgroet vandreklit, hvor nogle ilanddrevene russiske sømænd skal være begravet, formentlig i 1758. Søfolkene stammede fra det russiske krigsskib Perwoj, som strandede ud for kysten.
- 5 Hønsbakkerne.** Fra klitlandskabet lige ved randen af skoven, får du et storslået udsyn over de fredede arealer, Hønsbakkerne, ud mod stranden.
- 6 Vintersøen.** Om sommeren tørrer Vintersøen ofte næsten helt ud - og om efteråret fyldes den med vand fra bækken i Ajs Naldbos Raj. Nogle år løber der så meget vand i søen, at den dækker et større område af klitten. Er der frost og is på søen, er den oplagt til en tur på skøjter.


Praktiske oplysninger

Den meget varierede natur i Tornby Klitplantage er så rig på naturværdier, at den - trods sin størrelse på kun 548 hektar - bliver kaldt det sted i kongeriget med flest forskellige planter. Man mener også, at området er et af de steder i landet, hvor besøgende kan se flest sjældne sommerfugle.


 Nærmeste station er Tornby Station. Her fra kan du gå til klitplantagen. Tag regionaltoget (3235) fra Aalborg til Hjørring og derfra lokalbanen (76) mod Hirtshals. Den stopper på Tornby Station.


 Der er gode stier i Tornby Klitplantage, så gangbesværede og kørestolsbrugere kan komme omkring på de største og bedste veje. Men det er også et sandet og meget kuperet terræn. Derfor vil mange områder ikke egne sig til kørestole.


 Hunde er velkomne i snor men kan løbe frit i hundeskoven.

 Rideruten i Nordvendsyssel krydser ind gennem plantagen og fører ryttere gennem den særlige natur. Ryttere må også ride på asfalterede veje og på grusveje, der er mindst 2,5 m brede - her skal de ride i siderabatten eller i midten af vejen. Det er ikke tilladt at ride i klitterne.

 Fri teltning i hele skoven giver gode muligheder for at overnatte under åben himmel.

 Der er flere anlagte ruter i Tornby. Grøn rute forbinder gul og blå rute. Den internationale vandrerute Nordsøstien går gennem plantagen.

 Du er velkommen til at cykle på de store veje i plantagen. Der er også anlagt en udfordrende MTB rute.

 Der er etableret poster på en 2,4 km lang orienteringsløbsbane i klitplantagen.

Læs mere i Naturstyrelsens digitale guide til Tornby Klitplantage på www.nst.dk/tornby
Se aktuelle arrangementer på www.udinaturen.dk



Miljø- og Fødevareministeriet
Naturstyrelsen

www.naturstyrelsen.dk
Tlf. 72 54 30 00

● Tornby Klitplantage



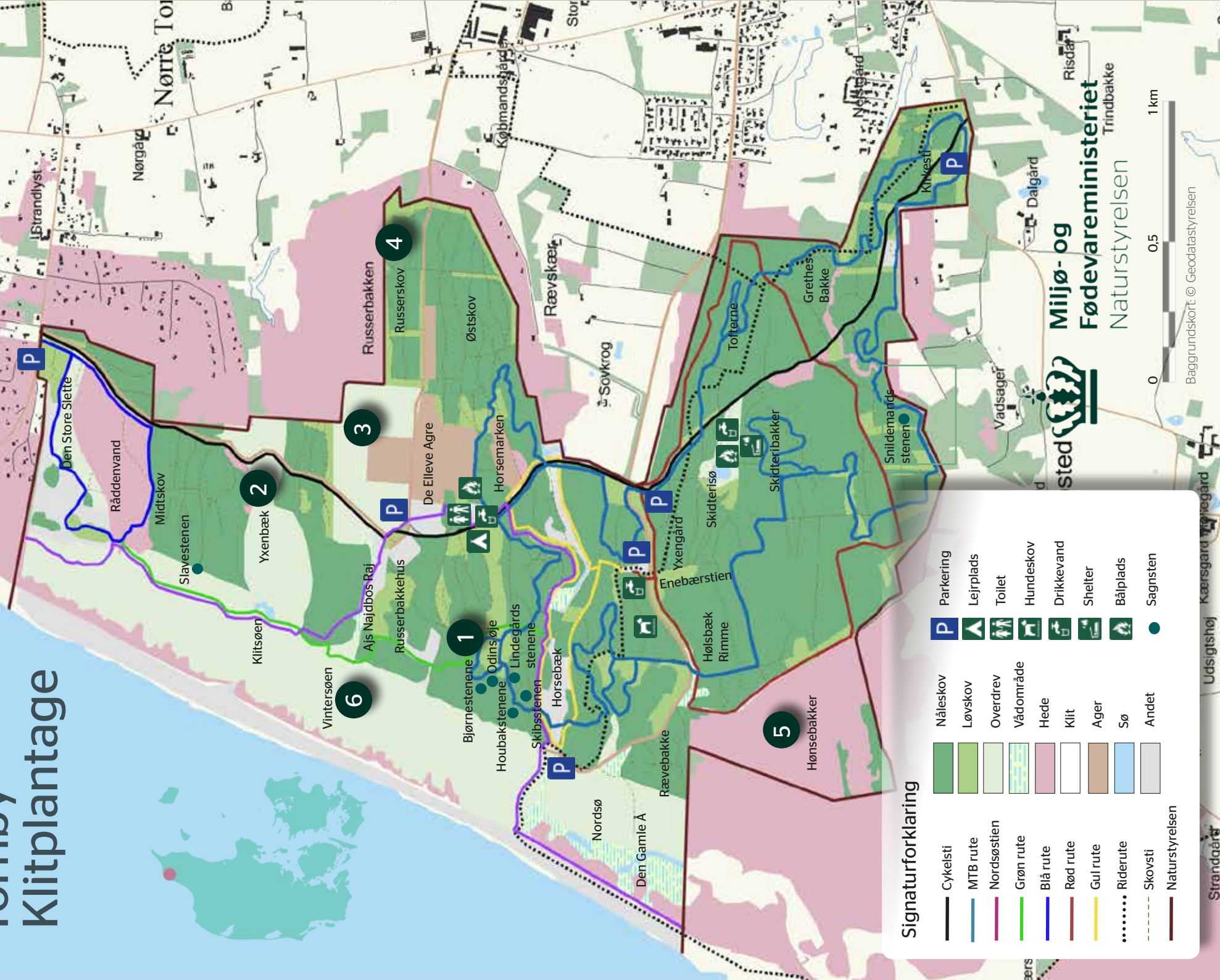
Miljø- og Fødevareministeriet
Naturstyrelsen

Tornby Klitplantage

054-2016. Grafisk tilrettelegning og kort: Parabolle. Foto: Thomas Retsloff. Tryk: Rosendahl's als. Denne tryksag bærer det nordiske miljømærke Svanen. Licensnr. 5041 0457



Velkommen til Torndby Klitplantage



Signaturforklaring

- | | | | | | |
|--|----------------|--|------------|--|------------|
| | Cykelsti | | Nåleskov | | Parkering |
| | MTB rute | | Løvskov | | Lejrplads |
| | Nordsøstien | | Overdrev | | Toilet |
| | Grøn rute | | Vådomeråde | | Hundeskov |
| | Blå rute | | Hede | | Drikkevand |
| | Rød rute | | Klit | | Shelter |
| | Gul rute | | Ager | | Bålplads |
| | Riderute | | Sø | | Sagsten |
| | Skovsti | | Andet | | |
| | Naturstyrelsen | | | | |



sted
Miljø- og
Fødevareministeriet
Naturstyrelsen
Trindbakke

