



Miljø- og Fødevareministeriet  
Naturstyrelsen

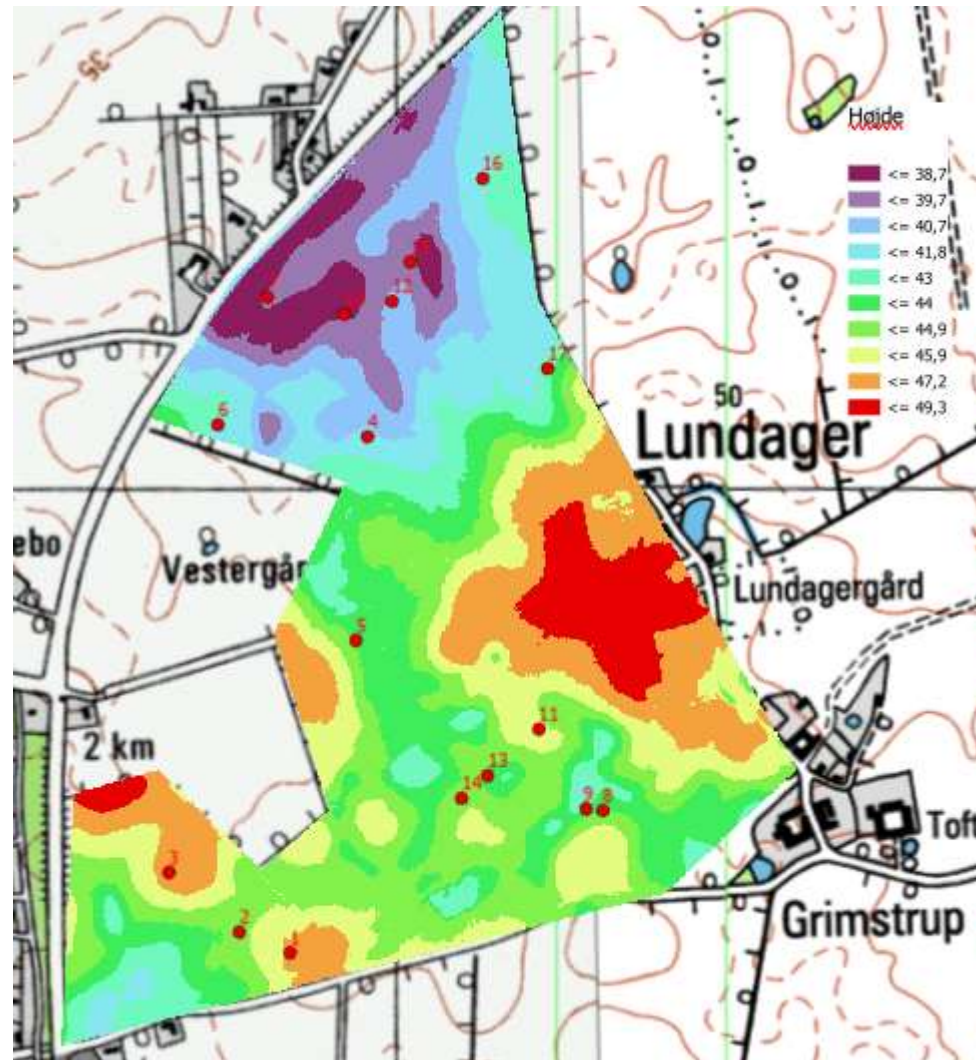
# Lundager Skov

## Tilplantningsplan

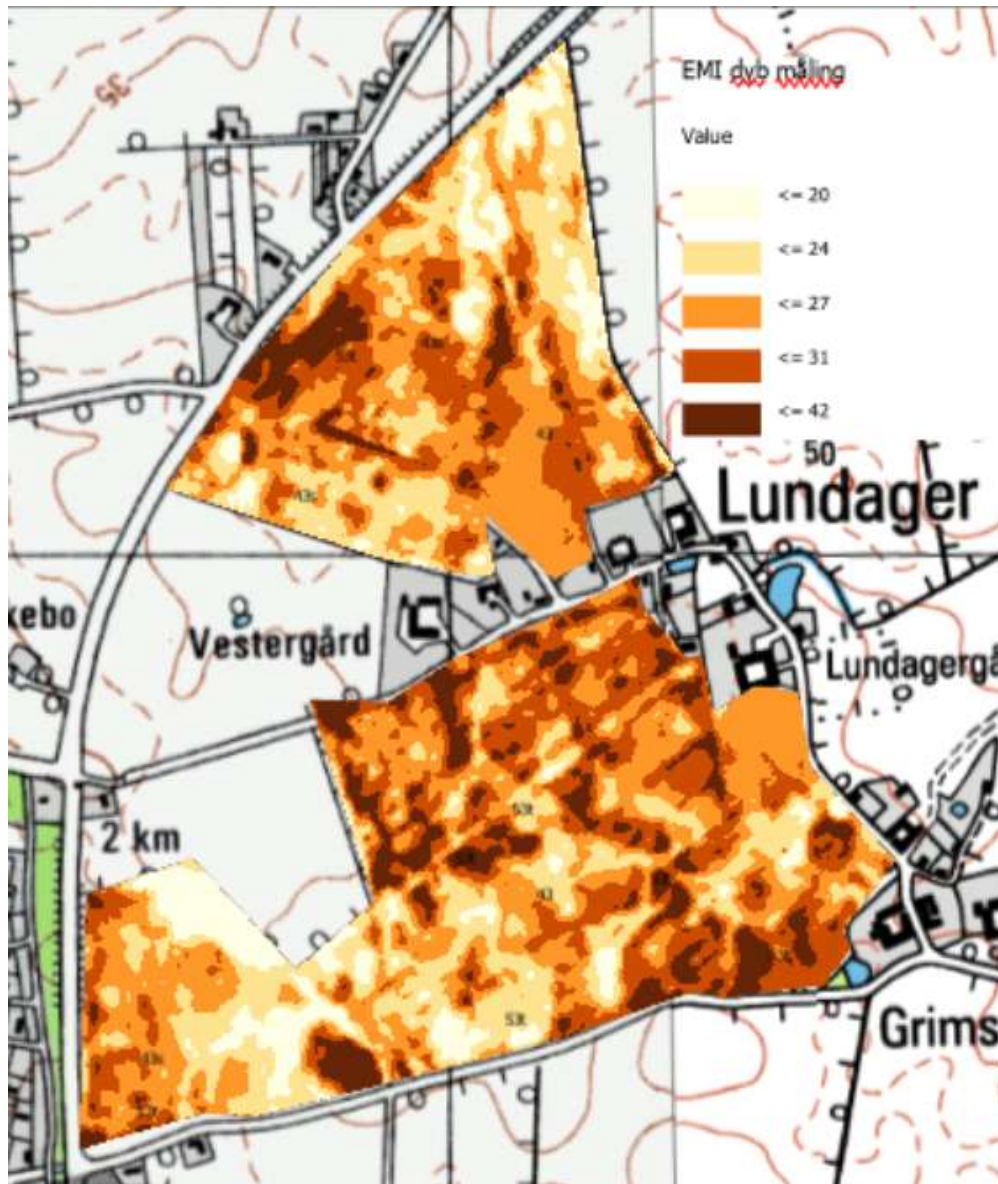
1. december 2020

Anders Hersø Pedersen

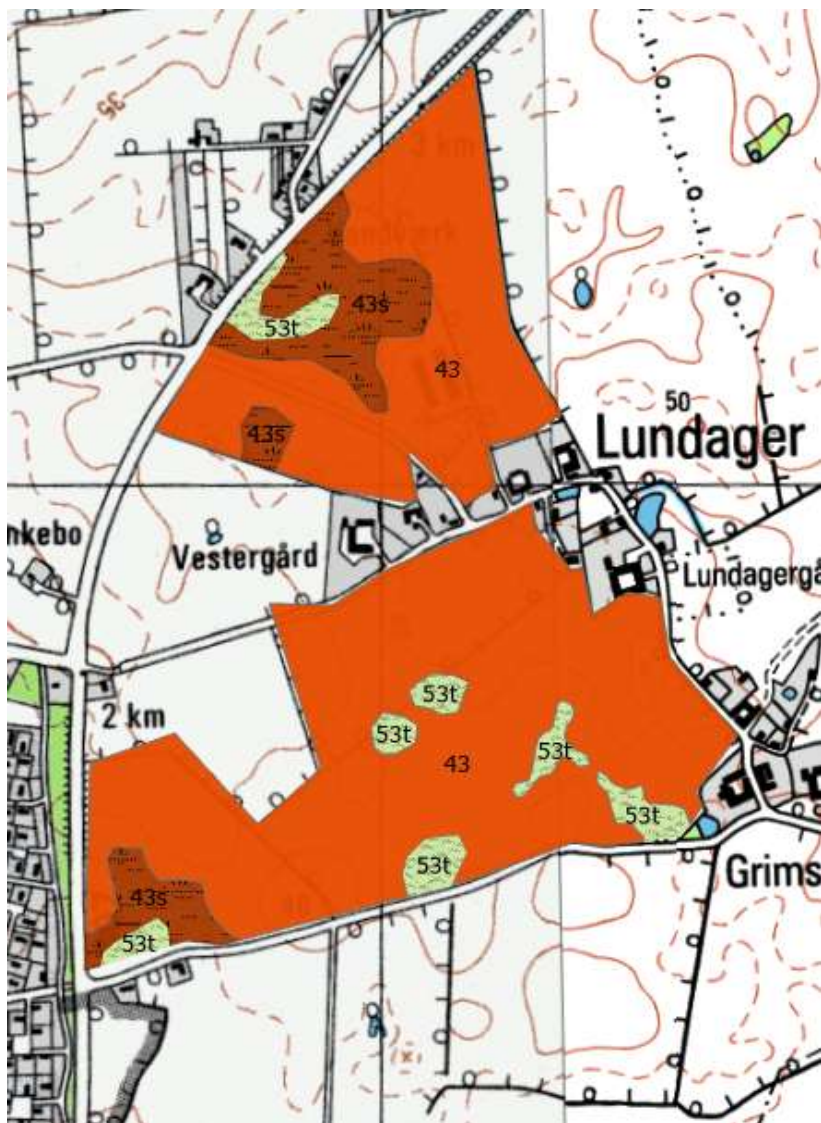
# Højdemodel for området



# EMI – kort



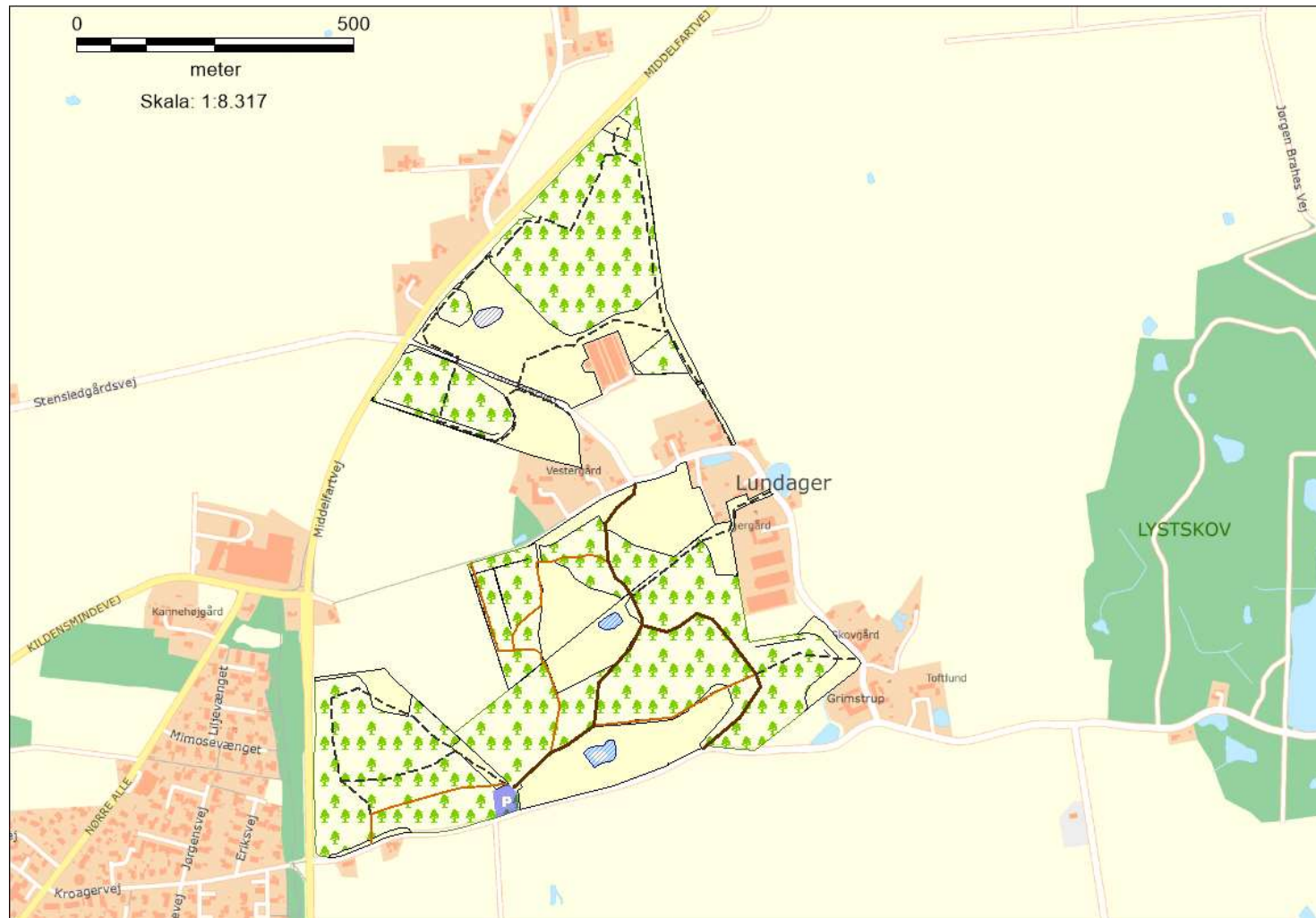
# Plan for Lundager Skov



Vand-forsyning	Næringsstof-niveau	Dyrknings-faktorer
1: Meget lav	1: Meget lav	s: Kraftig vandstuvning <50 cm. dybde.
2: Lav	2: Lav	t: Tørvelokaliteter.
3: Middel	3: Middel	m: Cementeret ål-lag.
4: Høj	4: Høj	
5: Grundvand 50-100 cm		k: Kompakte jordlag <50 cm.
6: Grundvand 0-50 cm		



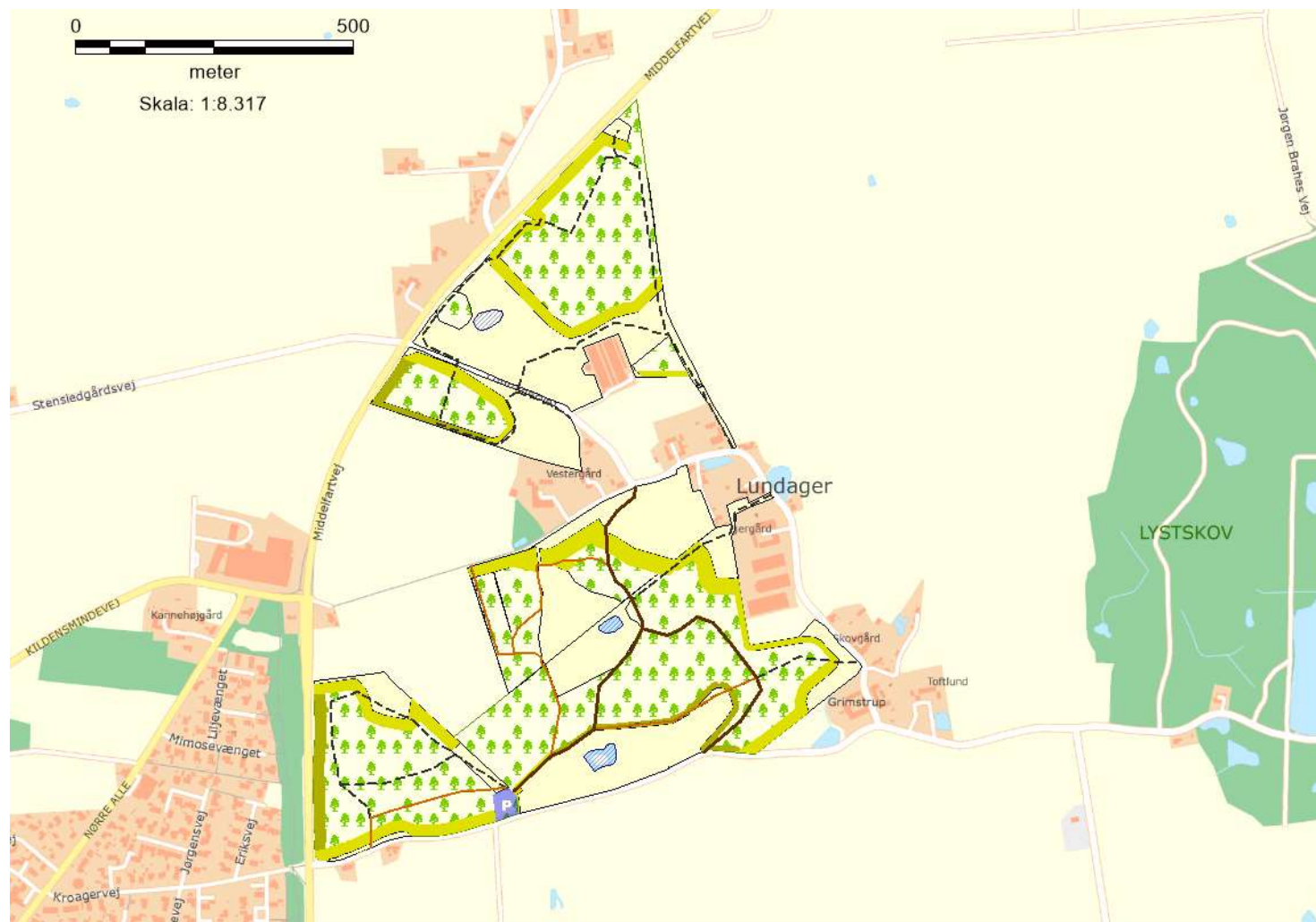
# Skoven i landskabet – landskabet i skoven



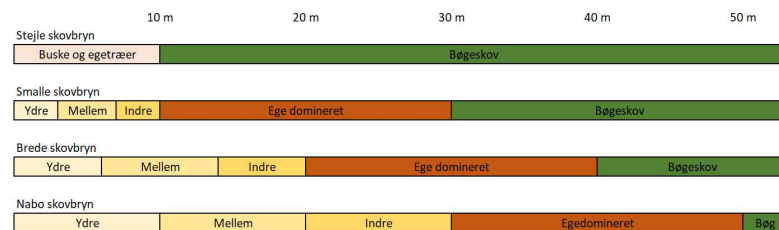
# Tilplantning af skovarealer



# Skovbryn – 5,1 km – 8,8 Ha.



# Skrånende og stejlt skovbryn



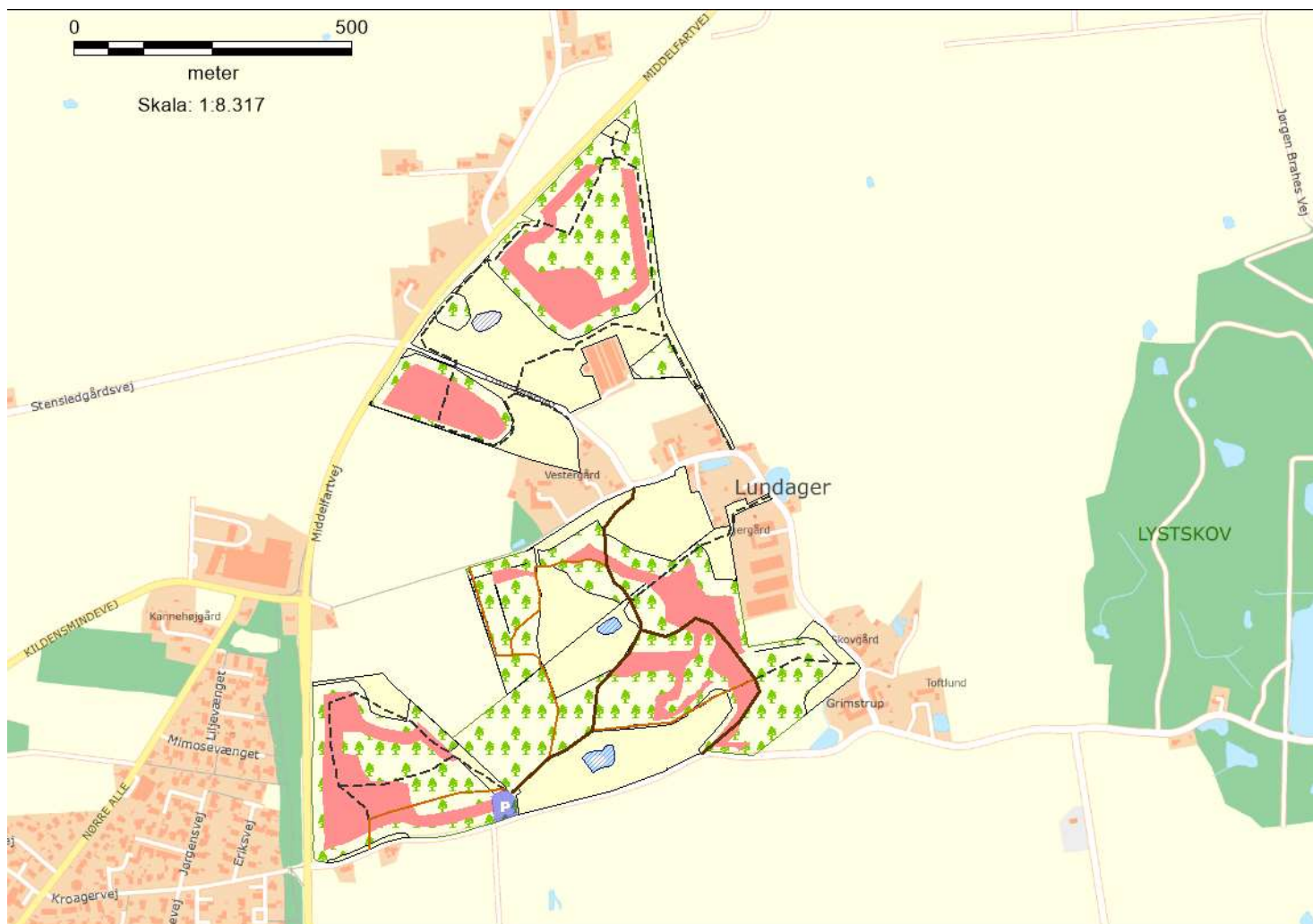


# Skovbryn

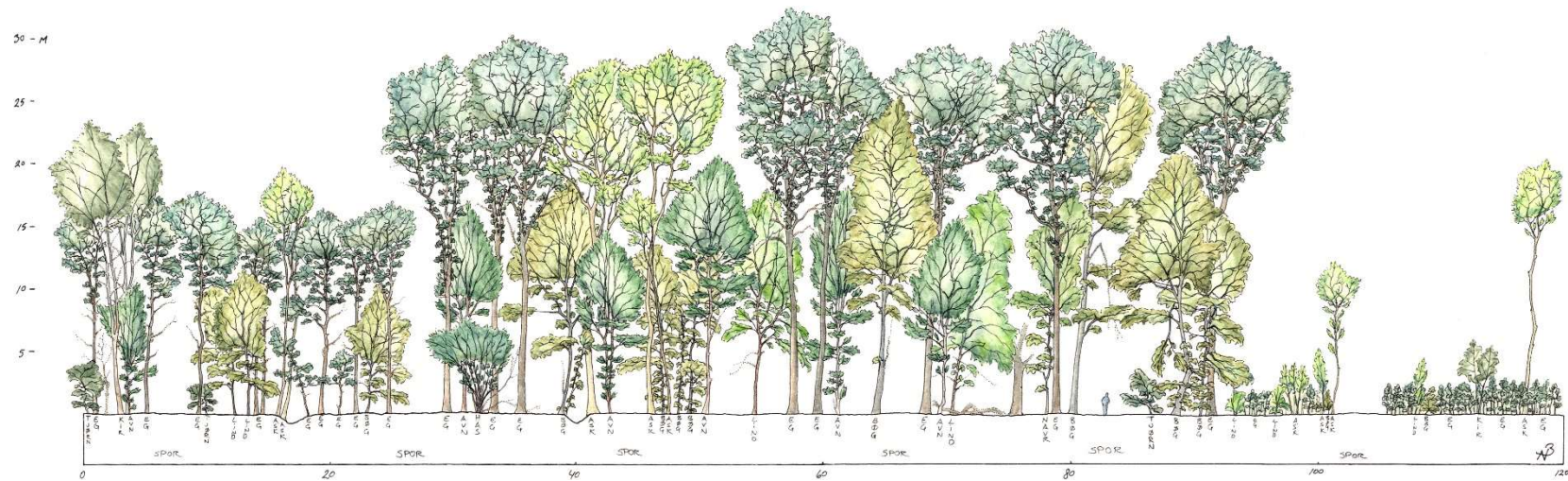
Skovbryn	Træart	Længde	Areal
<b>Ydre</b>	Hunderose	5,1 km	8,8 Ha.
	Æblerose		
	Blågrønrose		
	Dunet gedeblad		
	Fjeldribs		
	Bened		
<b>Mellem</b>	Vrietorn		
	Rød kornel		
	Slåen		
	Kvalkved		
	Hassel		
	Hylde		
	Engriflet hvidtjørn		
	Alm røn		
<b>Indre</b>	Navr		
	Spidsløn		
	Almindelig hæg		
	Skovabild		
	Hassel		
	Vortebirk		



# Eg med ask og avnbøg – 9,9 Ha.



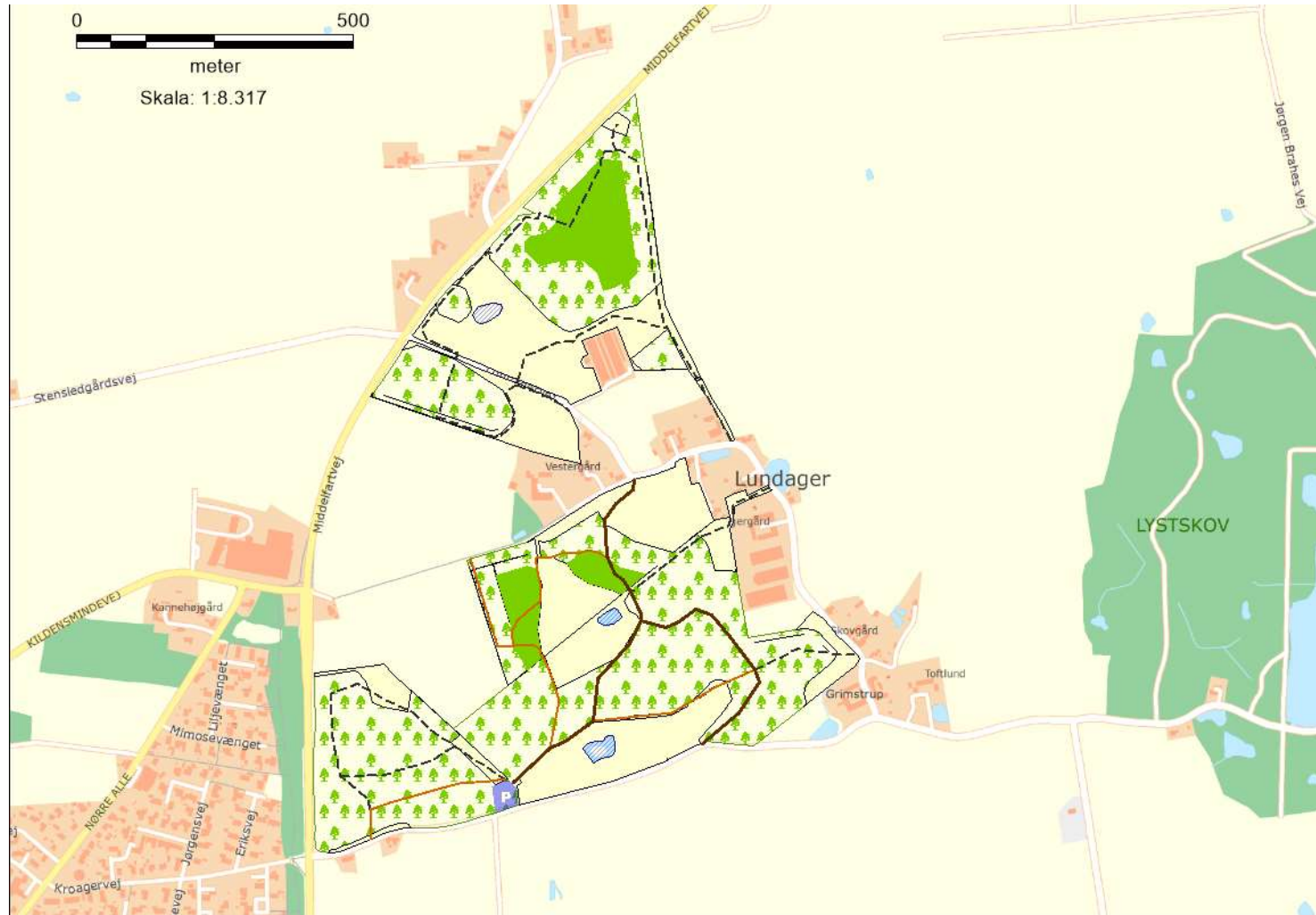
# Eg med ask og avnbøg



Skovudviklingstype 21	Træart	%	Areal
Eg med ask og avnbøg			9,9 Ha.
	Eg	70	
	Ask	5	
	Avnbøg	5	
	Småbladet lind	3	
	Ægte kastanje	1	
	Valnød	1	
	Hassel	15	



# Bøg med ask og ær – 4,2 Ha



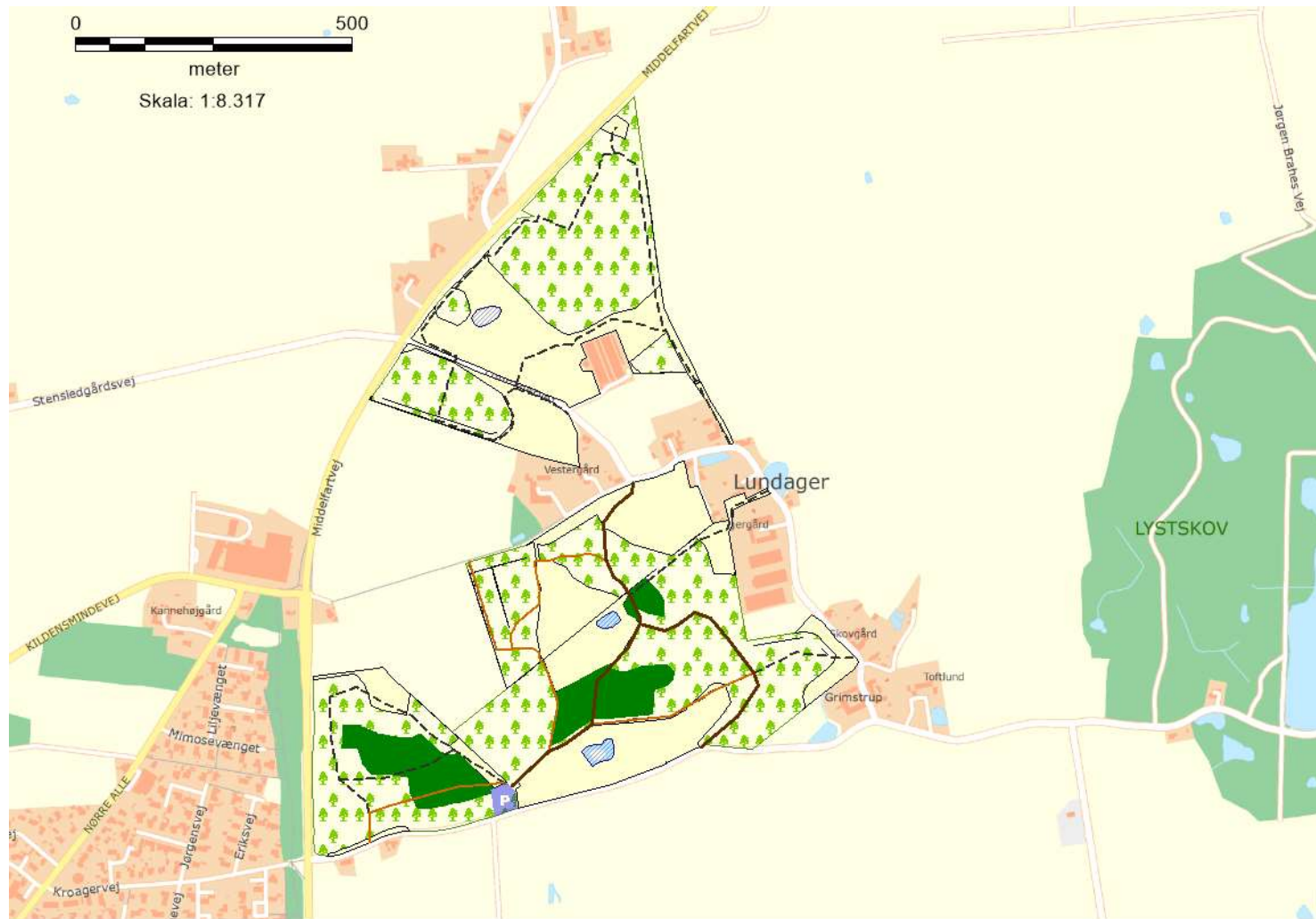
# Bøg med ask og ær



Skovudviklingstype 12	Træart	%	Areal
Bøg med ask og ær			4,2 Ha.
	Bøg	65	
	Ask	5	
	Småbladet lind	5	
	Avnbøg	5	
	Poppel	15	



# Bøg med douglasgran og lærk – 4,7 Ha.



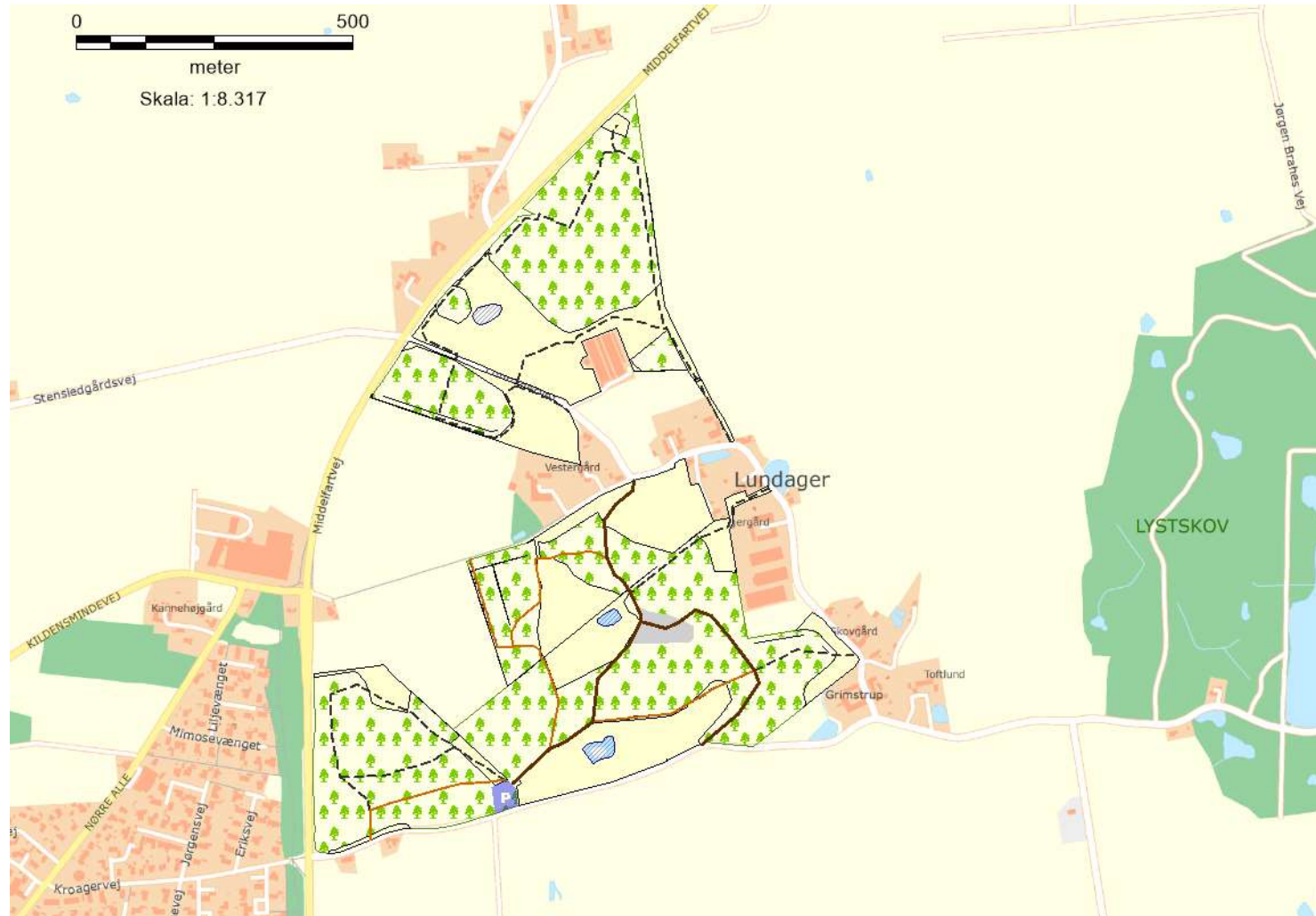
# Bøg med douglasgran og lærk



Skovudviklingstype 13	Træart	%	Areal
Bøg med douglasgran og lærk			4,7 Ha.
	Bøg	65	
	Douglasgran	10	
	Europæisk lærk	10	
	Rødgran	5	
	Avnbøg	5	
	Spidsløn	5	



# Douglasgran og rødgran – 0,5 Ha.





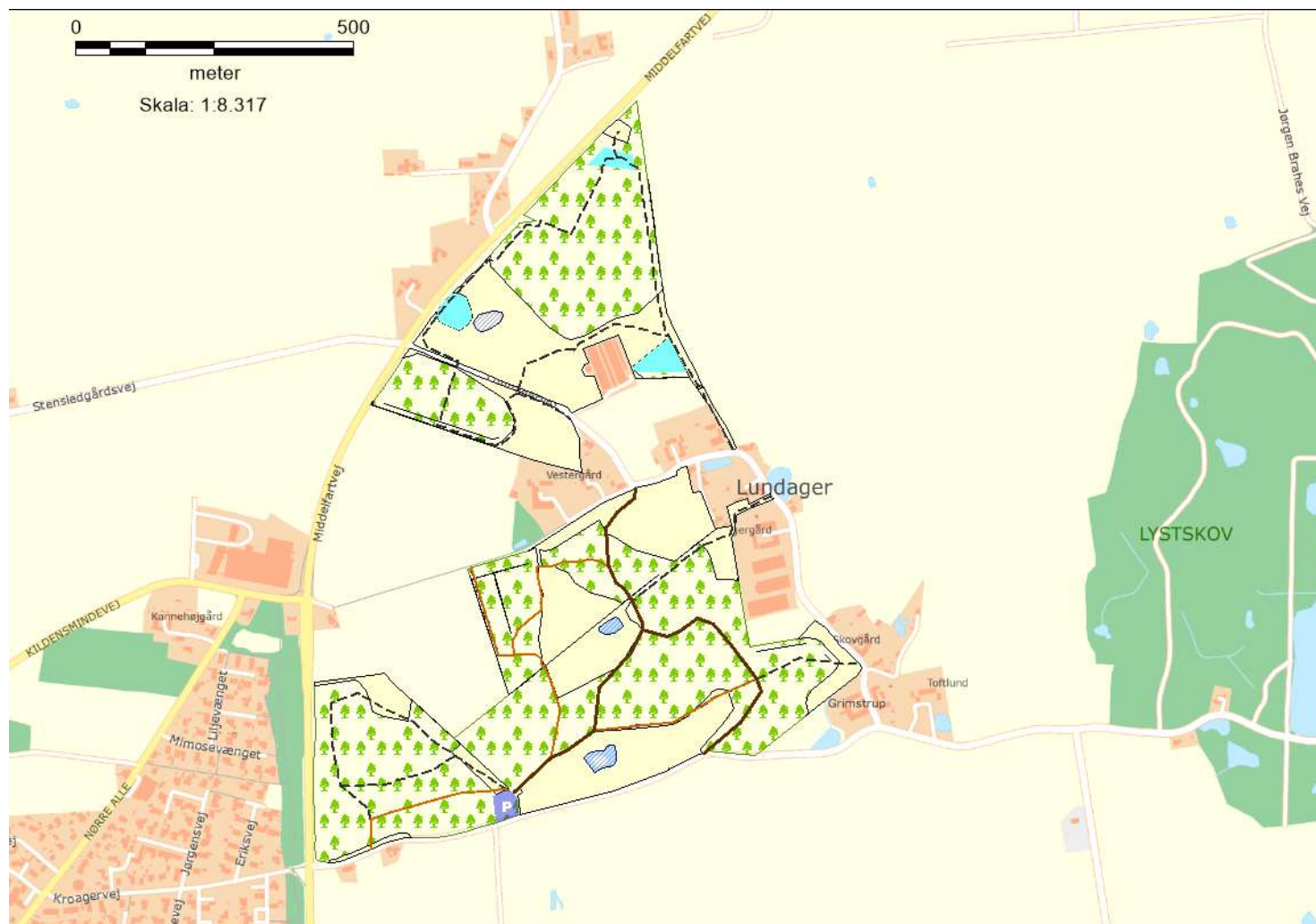
# Douglasgran, rødgran og bøg



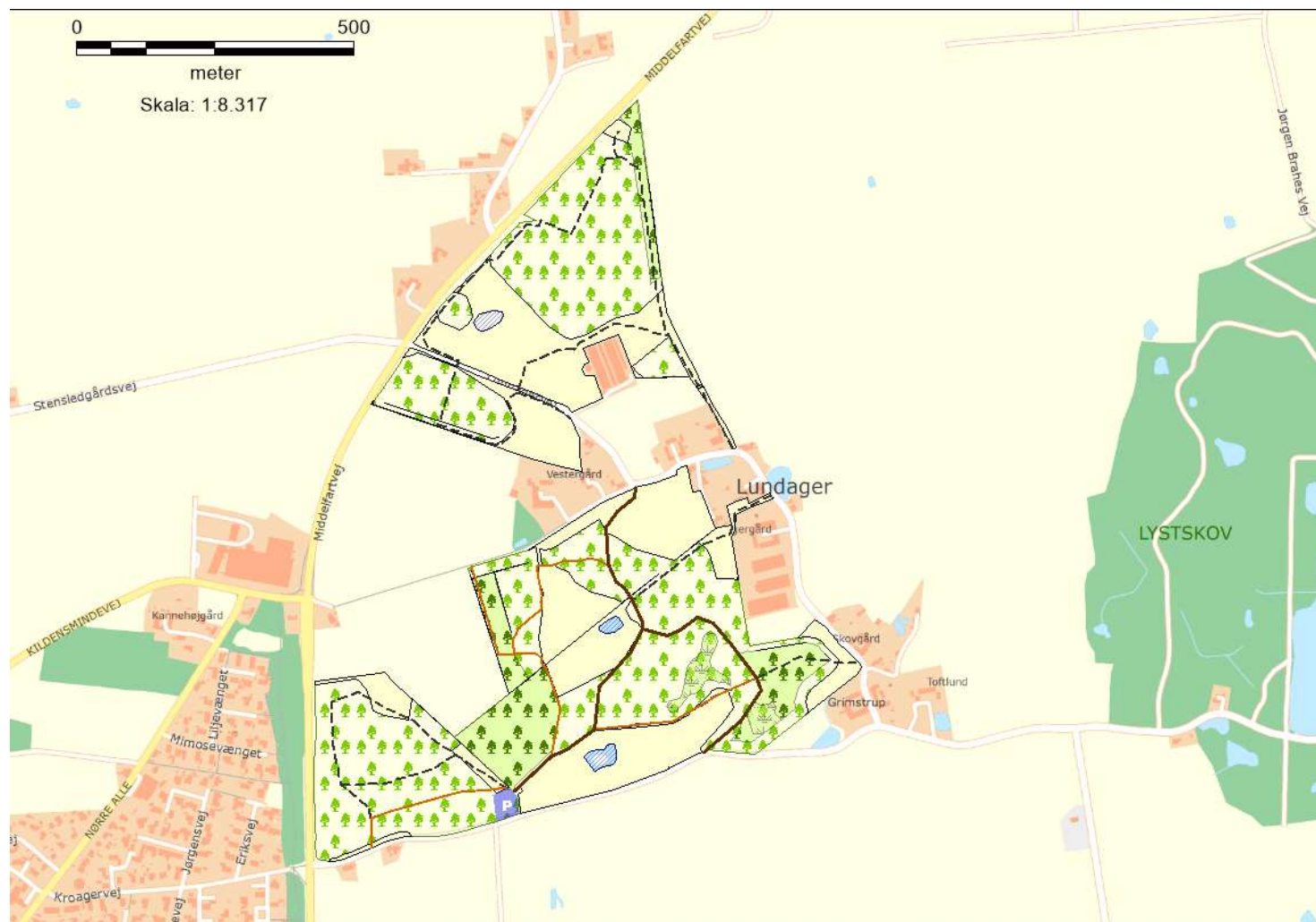
Skovudviklingstype 61	Træart	%	Areal
Douglasgran, rødgran og bøg			0,5 Ha.
	Douglasgran	50	
	Rødgran	50	



# Pil, fuglekirsebær og spidsløn – 0.8 Ha.



# Tilgroning – 5,6 Ha.



## Tilgroning Kirkendrup skov – oktober 2004



## Tilgroning Kirkendrup skov – november 2020



## Kirkendrup Skov - Valkendrupsgyden – Oktober 2004



# Kirkendrup skov – Valkendrupsgyden – November 2020



# Samlet tilplantningsplan for Lundager Skov

