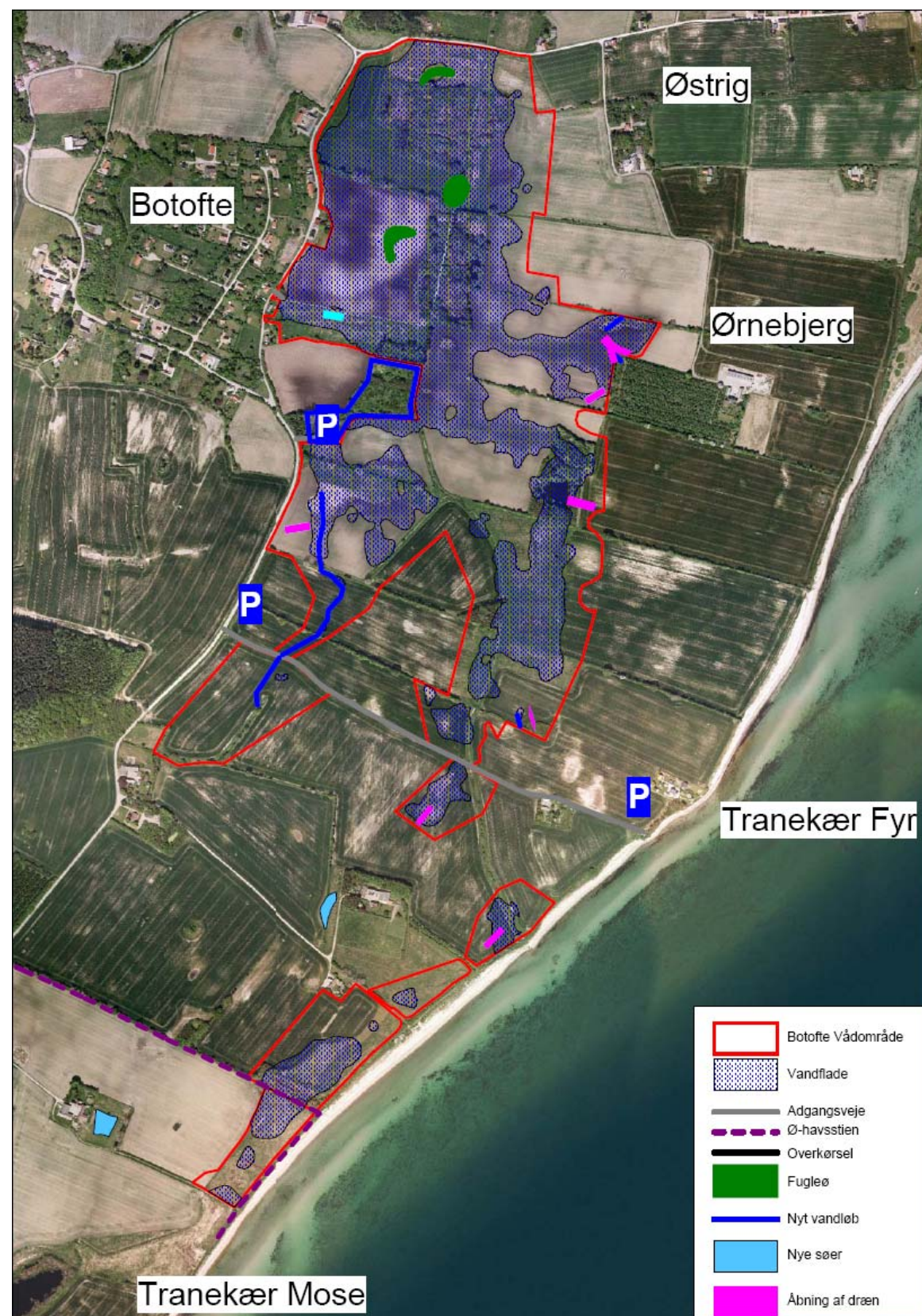


Genskabelse af vådområde i Botofte Skovmose ved Tranekær



Her genskaber Skov- og Naturstyrelsen vådområde i Botofte Skovmose

Hvorfor ?

Genskabelse af vådområdet ved Botofte Skovmose er et led i gennemførelsen af Vandmiljøplan II. Gennem Vandmiljøplan II er det politisk bestemt at nedbringe kvælstofudledningen fra landbrugsarealer. Vådområderne bidrager ved at omsætte nitrat til atmosfærisk kvælstof, som er en ugiftig luftart. Ved at mindske udledningen af kvælstof nedsættes risikoen for algeopblomstringer og iltsvind i havet. Projektet skal bidrage til at forbedre natur- og vandmiljøtilstanden i Langelandsbælt. Derudover skal projektet bidrage til at genskabe vigtige naturtyper, såsom sø på ca. 36 ha, våde enge på ca. 16 ha og tørre enge på ca. 13 ha. Det samlede projektområde udgør knap 70 ha, idet det også omfatter arealer til arrondering.

Det nye vådområde forbedrer også tilstanden for mange fugle og de mere almindelige dyr i og omkring Botofte Skovmose. Det forventes at tiltrække mange forskellige arter af fugle.

Der er 4 lodsejere i projektområdet. Herudover foretages tærrenreguleringer eller andre afhjælpende foranstaltninger for yderligere 6 lodsejere. Der er gennemført en jordfordeling i området, hvor lodsejere, der har ønsket det, har fået mulighed for erstatningsjord, og der er udbetalt økonomisk kompensation eller aftalt afværgeforanstaltninger med de lodsejere, der påvirkes af projektet.

Der ligger en tidligere losseplads langs den vestlige side af projektområdet. Det sikres, at der ikke kan ske udsivninger til den kommende sø. Der bliver offentlig adgang til dette område efterfølgende.

Hvad skal der ske?

Det nuværende område er pumpedrænet. Vandstanden hæves ved at slukke for pumpen og tildække en del af pumpekanalen samt etablere et nyt udløb ved kysten.

I starten af august er gravemaskinerne gået i gang med at grave søgerender for arkæologiske undersøgelser og derefter opgravning af materiale til afdækning af den tidligere losseplads. Her over udlægges en tæt membran, og der afsluttes med muld, der tilsås med græs. Derefter foretages sikring af kystdiget og etablering af banket, hævninger af markveje, mastsikring, banket langs Botofte Strandvej nord om projektområdet, terrænreguleringer, fugleøer, nye vandløb, etablering af udløb, udgravning af nye søer på påvirkede arealer, opfyldning af afvandingskanalen mv.

Hvem betaler?

Projektet finansieres Vandmiljøplan II-midlerne og Naturforvaltningsmidlerne i Skov- og Naturstyrelsen.