

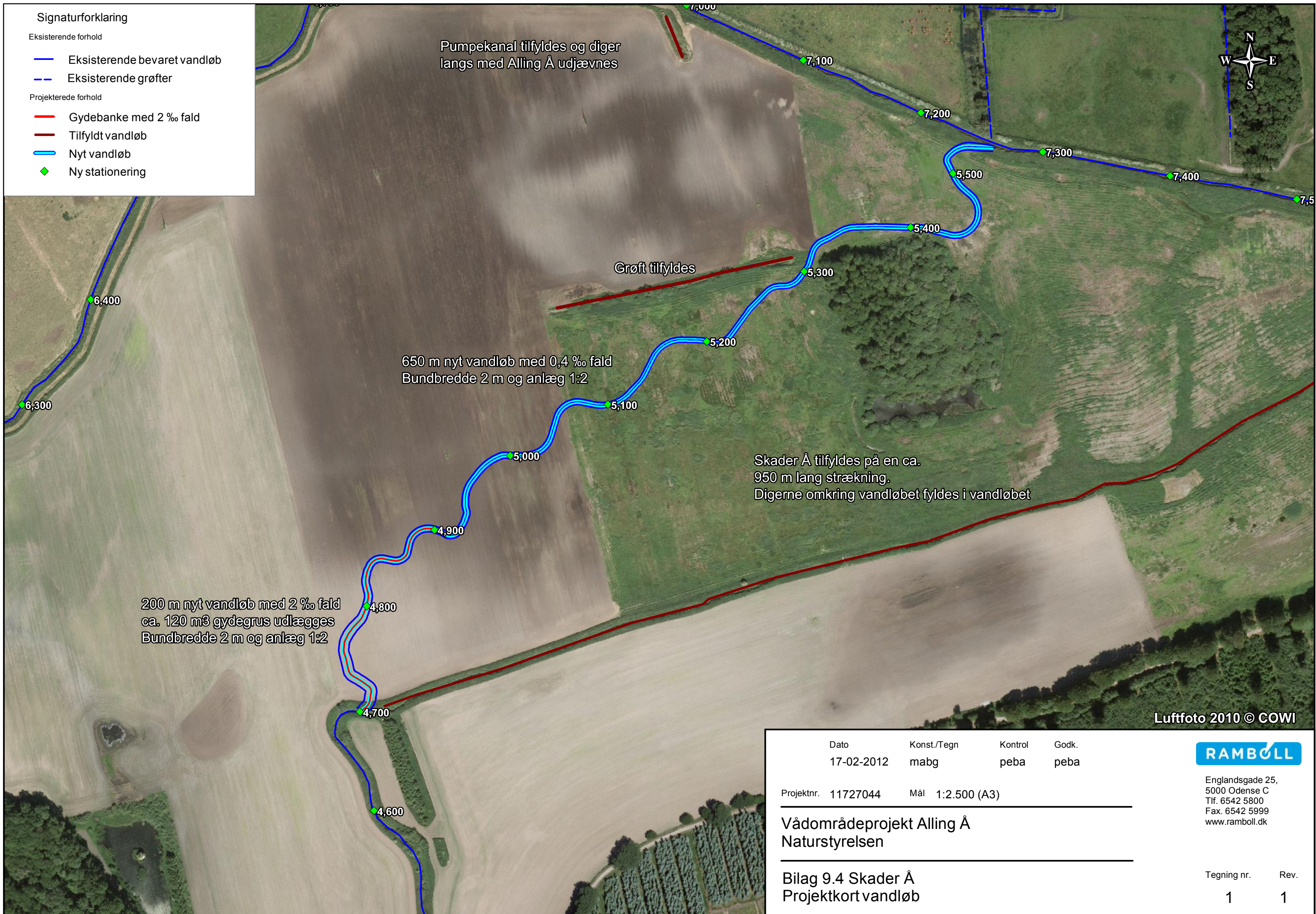
### Signaturforklaring

#### Eksisterende forhold

- Eksisterende bevaret vandløb
- - Eksisterende grøfter

#### Projekterede forhold

- Gydebanke med 2 ‰ fald
- Tilfyldt vandløb
- Nyt vandløb
- ◆ Ny stationering



Pumpekanal tilfyldes og diger langs med Alling Å udjævnes

Grøft tilfyldes

650 m nyt vandløb med 0,4 ‰ fald  
Bundbredde 2 m og anlæg 1:2

Skader Å tilfyldes på en ca.  
950 m lang strækning.  
Digerne omkring vandløbet fyldes i vandløbet

200 m nyt vandløb med 2 ‰ fald  
ca. 120 m<sup>3</sup> gydegrus udlægges  
Bundbredde 2 m og anlæg 1:2

Luffoto 2010 © COWI

Dato	Konst./Tegn	Kontrol	Godk.
17-02-2012	mabg	peba	peba
Projektnr.	Mål		
11727044	1:2.500 (A3)		



Englandsgade 25,  
5000 Odense C  
Tlf. 6542 5800  
Fax. 6542 5999  
www.ramboll.dk

### Vådområdeprojekt Alling Å Naturstyrelsen

### Bilag 9.4 Skader Å Projektkort vandløb

Tegning nr.	Rev.
1	1