



Miljø- og Fødevareministeriet
Naturstyrelsen

Skovrejsning ved Svendborg: Lodsejermøde

Skårup Kultur- og Fritidscenter
30. januar 2020

Anni Borup

Skovrejsning på Fyn og generelt



NST Fyns skovrejsning de seneste 30 år (1989 – 2019)



Bynær skovrejsning, fordi:

- ❖ **Grundvandsbeskyttelse**
- ❖ **Friluftsliv og rekreation 24/7**
- ❖ **Sundhed og rehabilitering
(fysisk og psykiske sygdom)**
- ❖ **Klima: Oplagring af CO2**
- ❖ **Produktion af træ til byggeri og opvarmning**
- ❖ **Mere natur, sammenhængende natur og biodiversitet**



Fra landbrugsjord til skov

Skovrejsningsprojektets faser:

1. Udvikling af projektet (Samarbejdsaftale)

Hvem og hvor (partnere og geografi)

Indgåelse af samarbejdsaftalen (**Her står vi nu.**)

2. Gennemførelse af projektet

Erhvervelse af jord

Forundersøgelse

Planlægning og borgerinddragelse

Anlæg af skoven

Indvielse - klar til brug.



Svendborg: Udvikling af projektet



Screening af fælles interesseområde Projektområde



Samarbejdsaftalen – Proces

- ❖ Screening af projektområde
- ❖ Sensommer 2019:
Udkast til samarbejdsaftale
- ❖ Vinter 2019:
 - Godkendelse i Byråd og udvalg
 - Godkendelse fra Vand og Affald bestyrelse.
 - Godkendelse fra NSTs direktion.
- ❖ **Her er vi nu!**
- ❖ Forår og sommer 2020:
Miljøvurdering af aftalen inkl.
offentlig høring (maj-juni)
- ❖ Efterår 2020: Underskrift og i
krafttrædelse af aftalen



Samarbejdsaftalen om skovrejsning: Indhold

Aftalen fastlægger rammerne for gennemførelse af projektet:

- ❖ Projektets parter – hvem gør hvad (rettigheder og pligter)
- ❖ Fastlæggelse af projektområdets placering og skala
- ❖ Projektets varighed (20 år)
- ❖ Budgetoverslag og finansiering (Uddybes i næste oplæg)



Gennemførelse af skovrejsningen



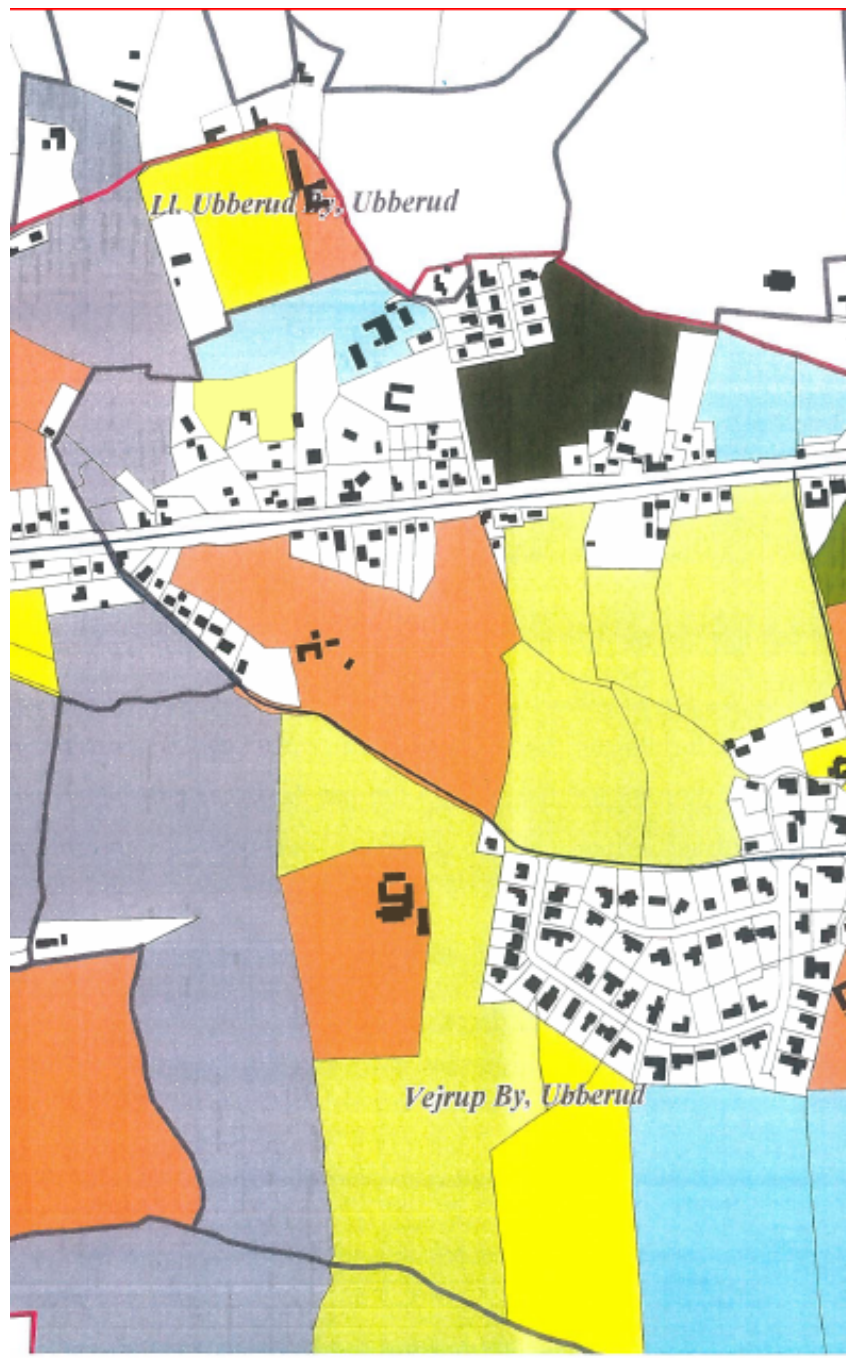
Køb af jord

Uddybes i næste oplæg

Jord erhverves på 2 måder:

- Direkte handel med lodsejer (skøde)
- Jordfordeling

**Kun frivillige handler –
Naturbeskyttelsesloven (§ 60, stk. 2)
giver ikke hjemmel til ekspropriation.**



Forundersøgelse: Bindinger og potentialer

Omfatter bl.a.:

- ❖ Jordbundskortlægning (træartsvalg)
- ❖ Fortidsminder og fredninger (ingen dybdepløjning)
- ❖ Afvandingsforhold (dræn/pligter vandløbslov)
- ❖ Tekniske anlæg/ledninger
- ❖ Beskyttet natur og arter
- ❖ Landskabelige forhold



Planlægning

❖ Skoven pålægges fredskovspligt og planen udarbejdes ud fra hensyn til:

- Naturnær skov (bæredygtig skov (FSC/PEFC))
- Friluftsliv
- Landskab
- Natur – biodiversitet
- Kulturmiljø
- Miljø - klima

❖ Ideer fra borgerne

❖ Lovgivningsmæssige rammer

❖ Naturstyrelsens retningslinjer

❖ Økonomiske rammer



Borgerinddragelse – parallelt med planlægningen

Formål:

- ❖ Få gode ideer og ønsker til skoven
- ❖ Skabe kendskab til skoven
- ❖ Partnerskaber (kogræsserlaug, Find Vej, shelters, skispor, m.v.)

Proces:

- Offentlige møder – alle er velkomne
- Markvandring
- Workshops
- Temamøder (naboer, særlige interesser)
- Grønt Råd og NST Brugerråd
- Afsluttende offentlig møde og 8 ugers høring af plan.



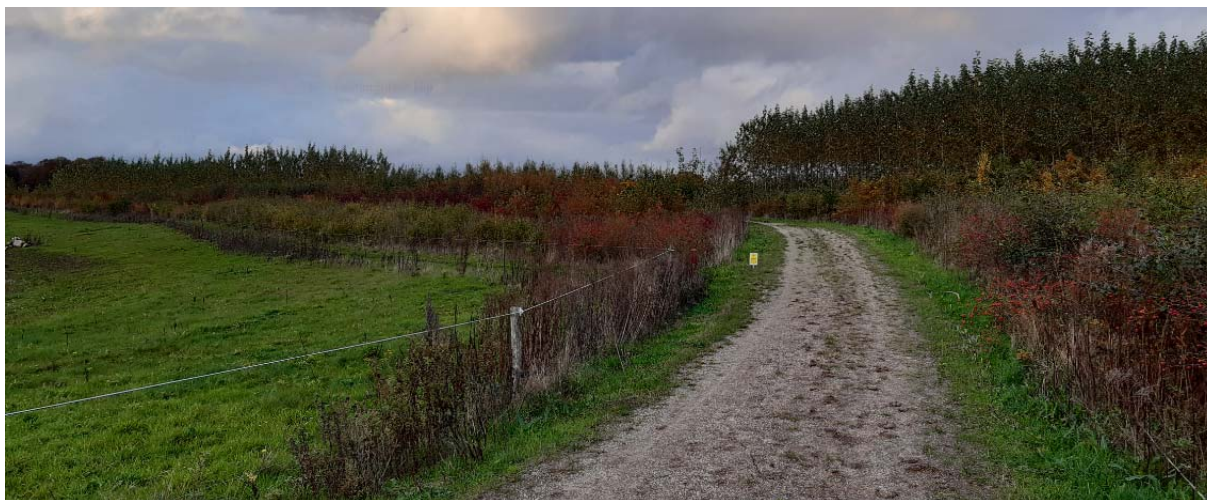
Eksempel på plan: Elmelund Skov – udvidelse af skov (370ha) med 6 ha



Skovbrynet – skovens kant

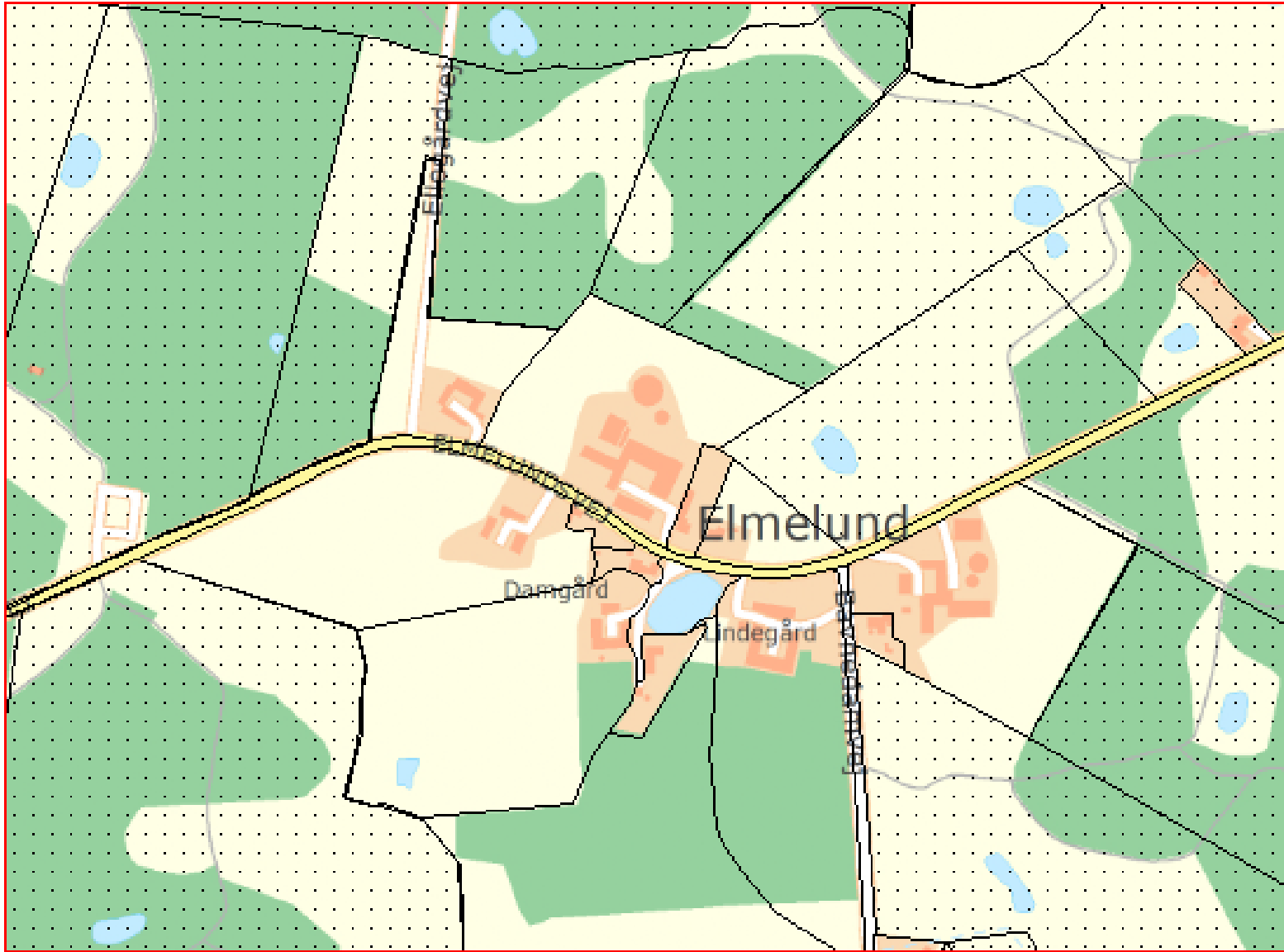
Minimum 10 meters bredde i skovens sydlige og østlige kant.

Minimum 20 meters bredde i skovens vestlige og nordlige kant.

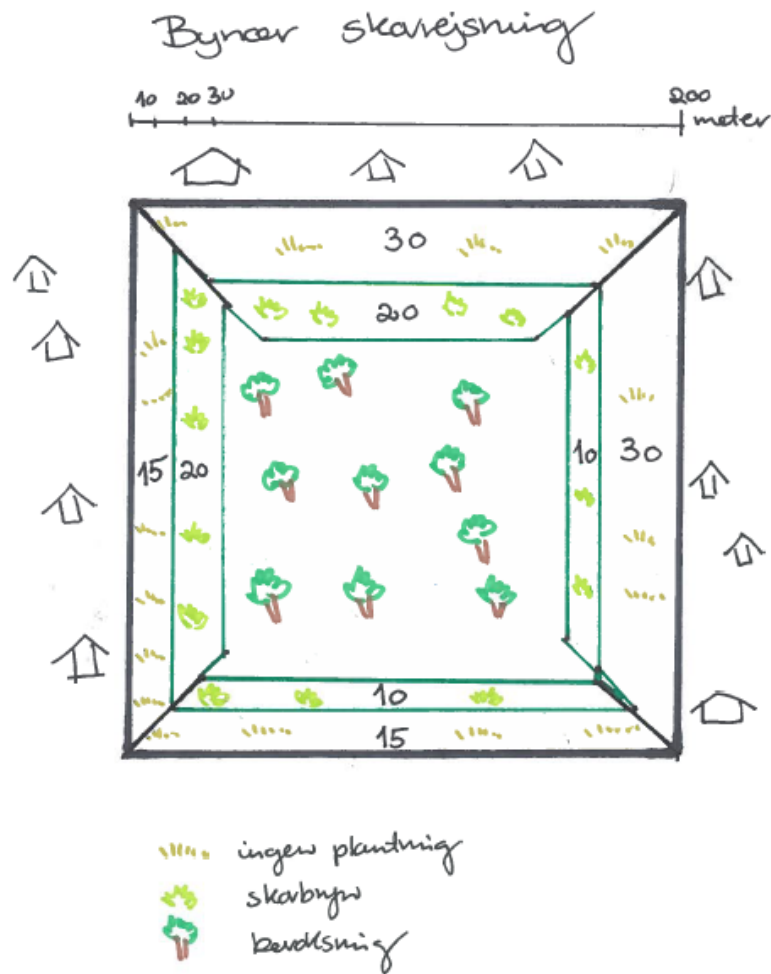


Elmelund Skov 2020	Plantetal
Skovbryn	%
Yderst	
Hunderose	2
Æblerose	5
Blågrønrose	5
Dunet gedeblad	8
Fjeldribs	5
Bened	8
I midten	
Vrietorn	5
Rød Kornel	2
Slåen	2
Kvalkved	5
Hassel	5
Hylde	5
Engriflet Hvidtjørn	5
Alm Røn	5
Inderst	
Navr	8
Spidsløn	8
Kristtorn	1
Vortebirk	5
Alm Hæg	3
Skovabild	8

Skoven og landsbyen



Skoven og naboer



Anlæg og indvielse



Plantning af skoven



Lysåbne arealer (ca. 1/3 af skoven)



Lysåbne arealer (ca. 1/3 af skoven)



Bryde dræn og nye vandhuller: natur, miljø og klima



Anlæg af skovveje, stier og P-pladser



Faciliteter – ofte i partnerskaber



Faciliteter – leg og læring



Faciliteter



Indvielse af skoven



Vi ses derude

