

Værd at opleve

- 1 Castenschiolds Høj** er en bronzealderhøj forsynet med en pryddysse til minde om Axel Castenschiold. Castenschiolds urne er indsat i højen. Han købte Harrildgård i 1913 for at høste lyngen og forarbejde den til lyngmel og dyrefoder. Staten overtog ejendommen i 1948.
- 2 Holtum Å** slynger sig smukt forbi Naturcenter Harrild Hede (Harrildgård), hvor der tidligere var vandmølle og senere dambrug. Dambruget blev lukket i 1999, området blev retableret, og Holtum Å fik sine naturlige slyng tilbage. "Åturen" følger den gamle engvandingskanal, der sikrede enghø til vinterfoder. Syd for Fasterholtvej ses resterne af en akvadukt, der ledte vandet i kanalen over åen. Anlægget var i brug fra 1877 til 1967. Der findes en passage under Fasterholtvej som leder hen til den "gamle" akvadukt og engvandingsstien.
- 3 Oldtidsagre.** Vest for p-pladsen for enden af Skovlyvej ligger en række volde. De er tidligere blevet tolket som markskel fra oldtiden, men lokale overleveringer anfører, at det er sandflugtsdiger.
- 4 Hedepleje.** Naturstyrelsen lavede i 2012 to områder med hver fem parceller, der viser forskellige former for hedepleje. Demonstrationsparcellerne er en del af et EU-Life projekt, der skal sikre naturværdierne på Harrild Hede og andre heder i Nørlund Plantage.
- 5 Naturcenter Harrild Hede og Åhuset** tilbyder en bred vifte af oplevelser og aktiviteter for lokale borgere og turister. I et naturrum med information om områdets natur kan du nyde din medbragte mad og kaffe.
- 6 Friluftsliv.** På Åhusvej findes hundeskov, naturlegeplads, motionsbane og et sundhedsspor, hvor man ved hjælp af ophængte tabeller kan aflæse sit kondital, når du har gået eller løbet ruten på tid.
- 7 Indsander** med indlandsklitter og vindbrud findes flere steder. Klitterne er dannet under perioder med sandflugt, bl.a. som følge af løbske hedebrande.
- 8 Udsigtstårne** byder på vide udsigter over hederne. Morgen og aften kan der ses rudler af kronstyr.
- 9 Kvindebækken.** Ved spanget ses bækkenes klare vand bugte sig hastigt mod Holtum Å. Engens flora er ganske spændende med soldug, klokkeling, plettet gøgeurt, benbræk og djævelsbid.

Velkommen til Nørlund Plantage og Harrild Hede

Vest for den jyske højderyg ligger Nørlund bakkeø. Det varierede og smukke hede- og skovlandskab byder på store vidder og højt til loftet.


Areal: Harrild Hede på 550 hektar og Nørlund Plantage på 2.431 hektar eller tilsammen ca. 30 km².

Beplantning: Her ses hedelyng, revling, engelsk visse, bølget bunke, timian, klokkeling og hedemelbærris. I området findes seks arter af ulvefod.

Dyreliv: Kronvildt, dådyr og rådyr samt odder, hare, grævling, ræv og skovmår. Ulv synes at være regelmæssigt i området. Fuglelivet tæller blandt andet trane, isfugl, rødrygget tornskade, stor tornskade, natrav, bynkfugl og hedelærke. Der kan desuden ses hugorm, ståorm og firben.

 Busrute 190 passerer ad rute 185 gennem den nordøstligste del af Nørlund Plantage.

 Der er afmærket 4 vandreruter i området:
Åturen: 2 km blå rute, der går rundt om en del af Holtum Å.
Hedeturen: 8 km gul rute, der bl.a. går over den kuperede lynghede.
Castenschioldturen: 4 km rød rute over bl.a. Castenschiold Hede.
Handicapturen: 2 km lilla rute gennem bl.a. Castenschiold Hede, hvor det er muligt at bruge kørestol eller rollator.

 Hunde er velkomne på Harrild Hede og i Nørlund Plantage, men de skal holdes i snor af hensyn til dyrelivet. På Åhusvej findes særlig hundeskov, hvor hundene kan løbe frit.

 Hele området er omfattet af reglerne for Fri Teltning. Nær Harrild Naturcenter findes en større lejrplads og en shelterplads, som begge kræver reservation (se kortet).

Læs mere i Naturstyrelsens digitale guide til Harrild Hede og Nørlund Plantage på www.nst.dk/harrild
Se aktuelle arrangementer på www.udinaturen.dk.



Miljøministeriet
Naturstyrelsen

www.naturstyrelsen.dk
Tlf. 72 54 30 00

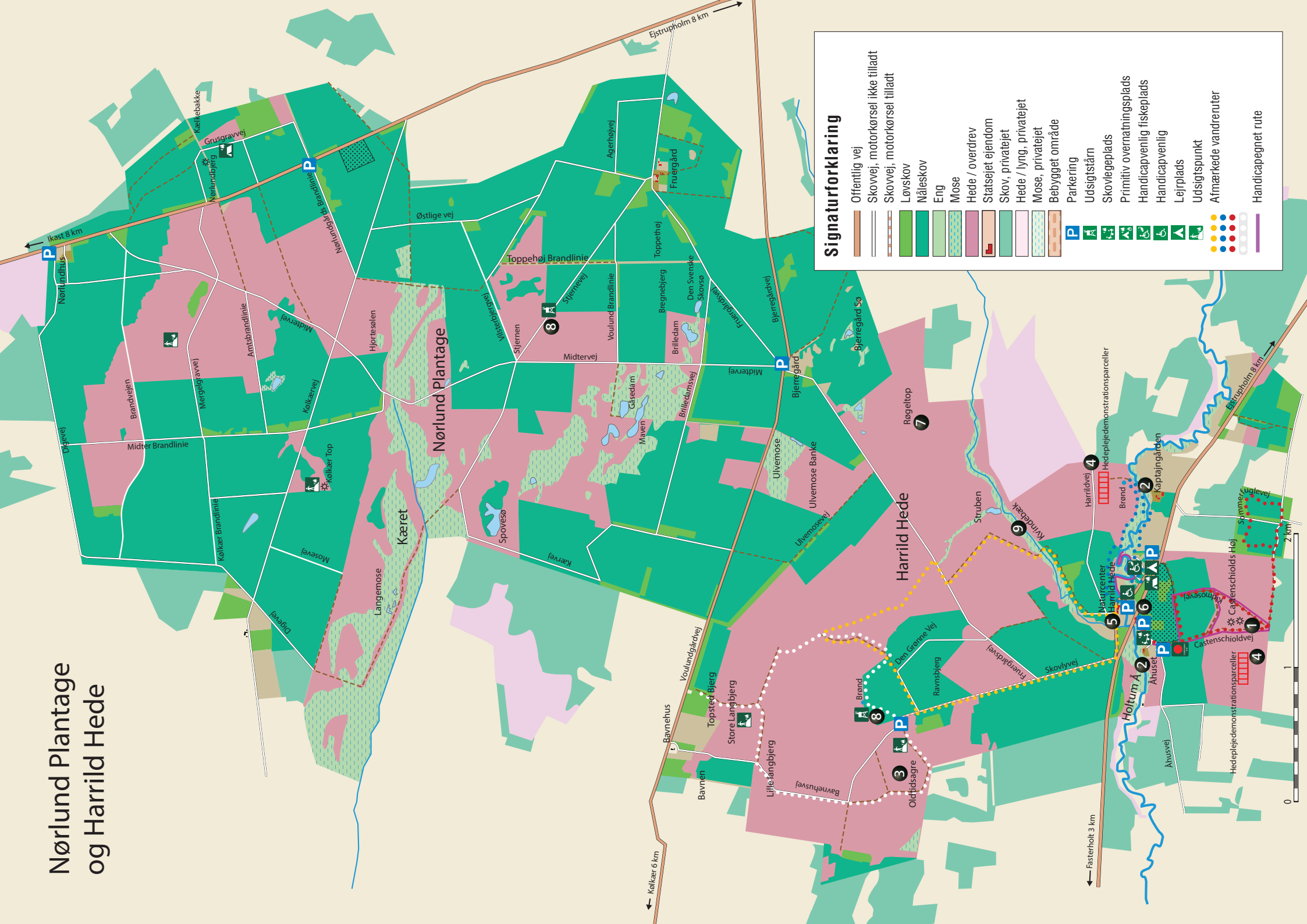
● Nørlund Plantage og Harrild Hede



Miljøministeriet
Naturstyrelsen

Nørlund Plantage og Harrild Hede

Nørlund Plantage og Harrild Hede



Signaturforklaring

- Offentlig vej
- Skovvej, motor kørsel ikke tilladt
- Skovvej, motor kørsel tilladt
- Løvskov
- Nåleskov
- Eng
- Mose
- Hede / overdrev
- Statsjet ejendom
- Skov, privatejet
- Hede / lyng, privatejet
- Mose, privatejet
- Bebygget område
- Parkering
- Udsigtstårn
- Skovlegeplads
- Primitiv overnatningsplads
- Handicapvenlig fiskeplads
- Handicapvenlig
- Lejrplads
- Udsigtspunkt
- Afmærkede vandruter
- Handicapeget rute

