



# Naturmål for *Hjortegård og Bøgely*

Dato for udarbejdelse: 26/10-2023

## Formål med dokumentet "Naturmål"

Formålet med forvaltning af arealet er at fremme og udvikle naturværdien og biodiversiteten, samtidig med at friluftslivets muligheder sikres, samt at landskabelementer og kulturhistorie bevares.

Naturmål:

- udarbejdes med henblik på at styrke dialogen mellem Naturstyrelsen og arealets forpagter/dyreholder.
- beskriver hvad forpagterens/dyreholderens indsats skal bidrage til, således at forpagter/dyreholder får indsigt i det konkrete formål med forvaltningen af arealet og derved aktivt kan bidrage til at fremme arealets naturværdier.
- tager udgangspunkt i de relevante planer for området herunder driftsplaner, Natura 2000-plejeplaner og fredningskendelser.

## Lokalitet

Se bilag.

## Formålet med naturforvaltningen på arealet

Formålet med plejen er i første omgang at sikre konverteringen af landbrugsarealer til naturarealer. Plejen skal derfor sikre, at der bliver fjernet næringsstoffer fra arealerne og at der gives rum til naturtiltag på arealerne. Desuden er der grundvandsinteresser i området, der sikres ved fravær af gødning og sprøjtning.

## Tilstand

I midten af 1990'erne blev Lynggårdsskoven plantet dels som et bynært skovrejsningsprojekt – dels for beskyttelsen af grundvand.

Arealerne markeret med rød på kortet har fra 2008 til 2023 været anvendt som arealer til græs i omdrift uden brug af kemiske bekæmpelsesmidler. Markerne markeret med orange har i samme periode været udlagt i permanent græs uden omlægning, isåning, tilførsel af næring eller brug af kemiske bekæmpelsesmidler. Her har der primært været taget slæt – og til tider har arealerne været afgræsset med kvæg.

## Beskyttelse, arealudpegning og registreringer

Naturværdi	International beskyttelse	National beskyttelse (NBL §3, fortidsminder mm.)	Fredning og/eller reservat
Lokal bioscore: 1	Natura 2000: Nej	Nej	Ingen
HNV: 0-2	<b>Bilag IV:</b> Ingen på arealerne. Der er tidligere registreret løvfrø i skovområderne		

## Driftshistorie

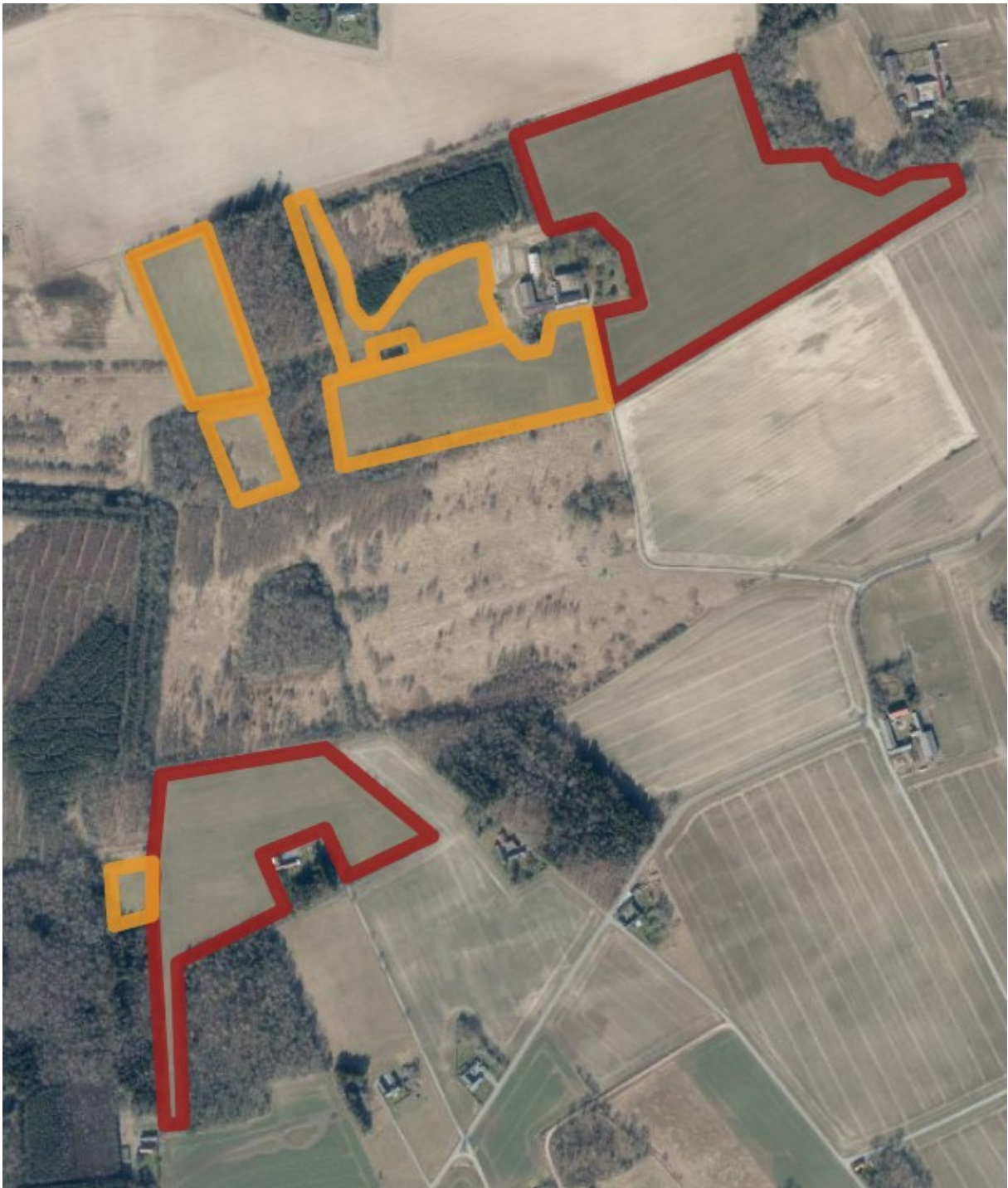
På historiske kort (1842-1971) har arealerne været anvendt som marker.  
Luffoto fra 1954 viser ligeledes at arealerne har været anvendt som marker.

## Forvaltningstiltag

<b>Arealer med omdrift ind til 2023 (røde)</b>	Der tages slæt på arealerne, der tidligere har været græs i omdrift. Dette gøres for at udpine arealerne for den ekstra næring, der har været tilført. Desuden etableres skovbryn og holme med krat ved naturlig tilgroning samt evt. indplantning af hjemmehørende buske.
<b>Arealer med slæt ind til 2023 (orange)</b>	Arealerne udlægges til naturlig tilgroning ind til videre. Dette giver mulighed for at arealerne i den kommende årrække gror delvist til med hjemmehørende buske og træer. Der kan evt. opstartes græsning på et tidspunkt, når arealerne har fået et mere varieret udtryk. Alternativt kan tilgroningen fortsætte med successionen, så der udvikles naturlig tilgroningsskov.

# Bilag

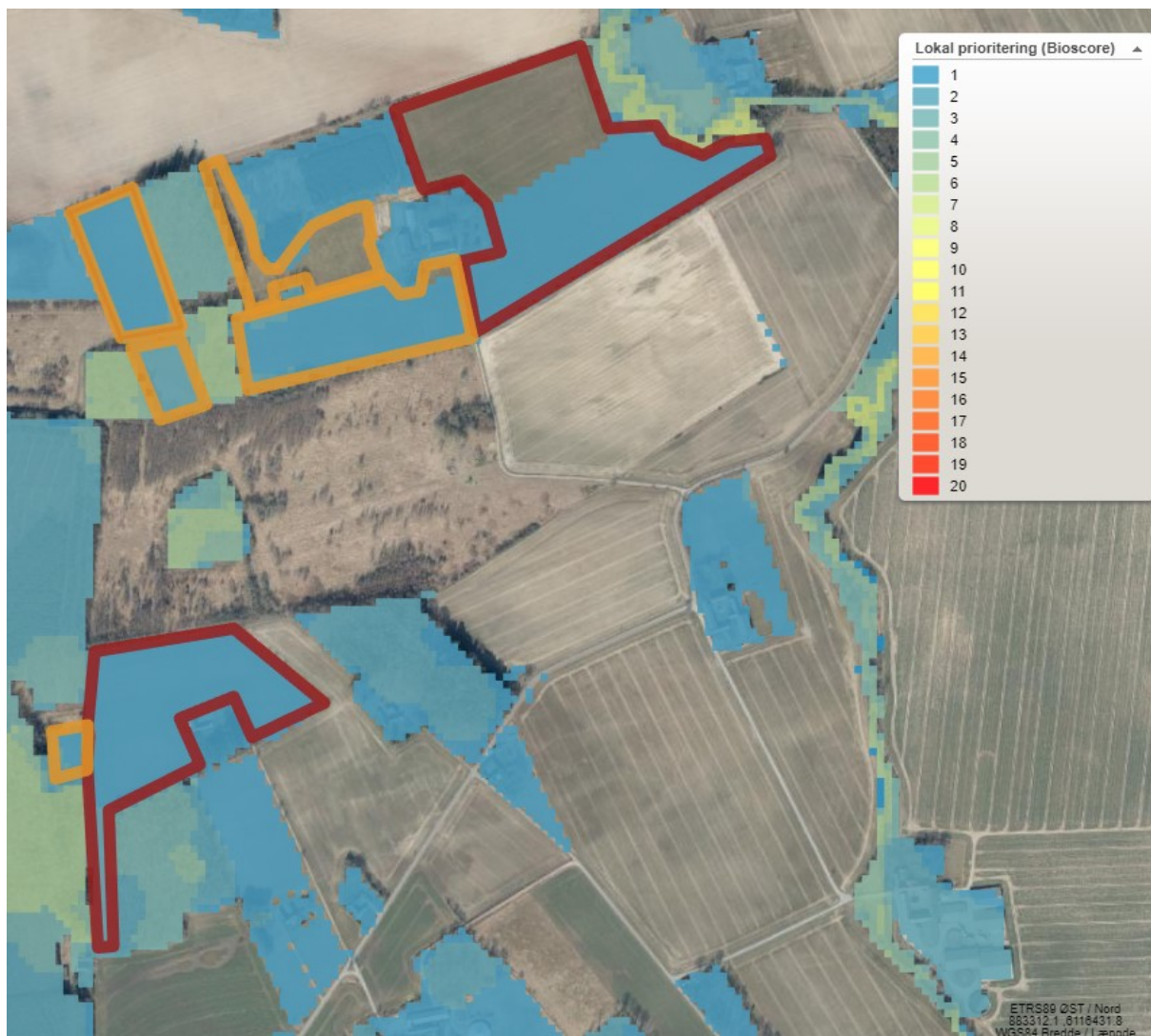
Kort



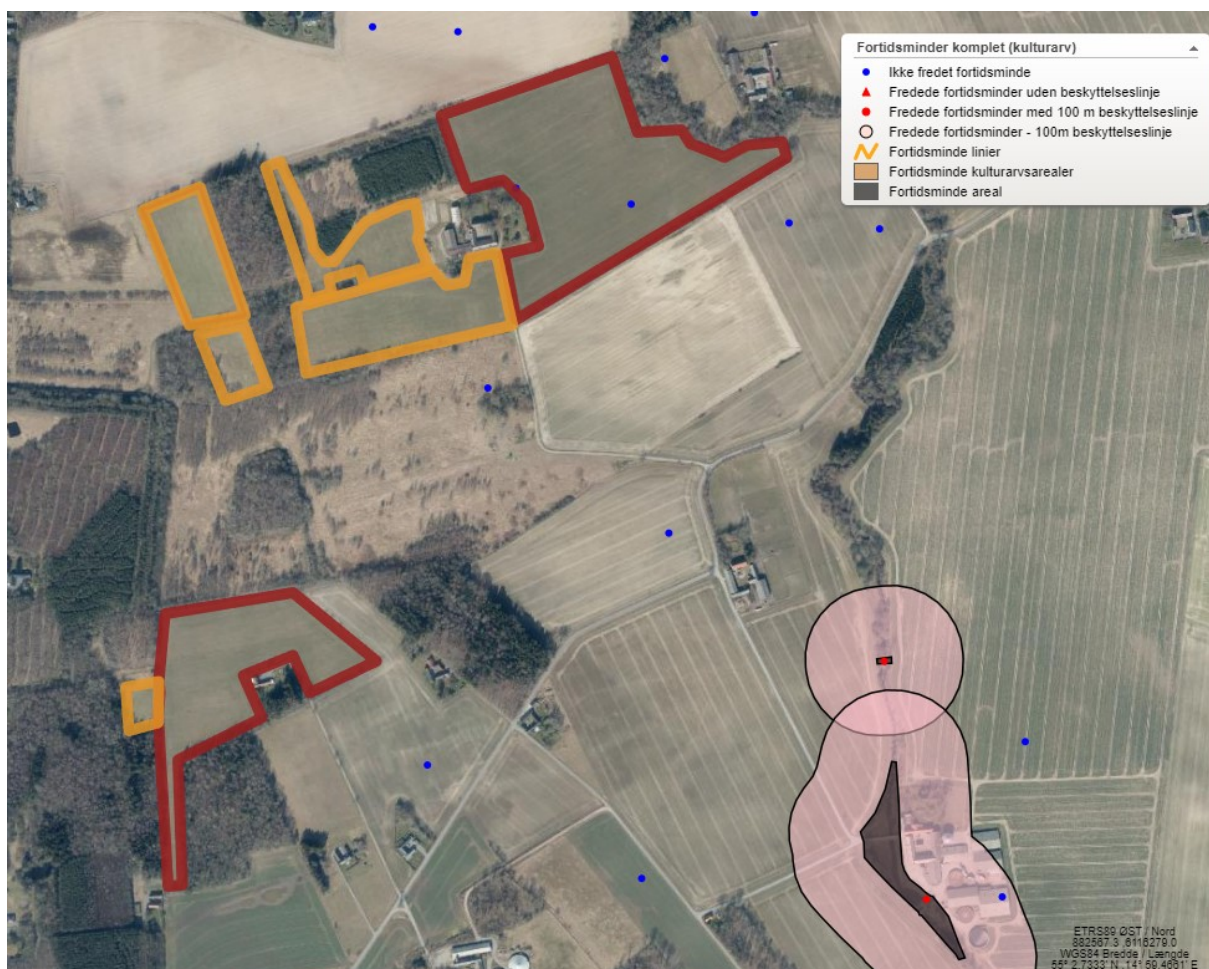
# HNV – High Nature Value



# Lokal bioscore



## Fortidsminder



Der er registreret et par enkeltfund på arealerne.