

A landscape photograph showing a green field with a deer in the distance and a large flowering bush in the foreground. The sky is blue with some clouds.

Hvordan kan landbruget bidrage til øget biodiversitet? - Muligheder og konflikter

**Debatmøde om biodiversitet d. 23. august 2011
Centrovic**

**Landskonsulent Heidi Buur Holbeck
Videncentret for Landbrug**

Hvor er det oplagt at starte?

- Bevar eksisterende natur
- Etabler ny natur i sammenhæng med eksisterende natur, så det understøtter landskabet og arterne i området
- En prioriteret plan for bedriftens natur



Fokus på beskyttelse og pleje af §3 arealerne



Hvor er det nemt at gøre en indsats for biodiversiteten i landbrugslandet?



Der er behov for mere variation, vand og flere biotoper i landskabet

Simpel driftsledelse



2 m græsbræmme som en del af
marken

Hvad skal der til?



Mere viden om effekt af tiltag

Hjælp til at komme i gang

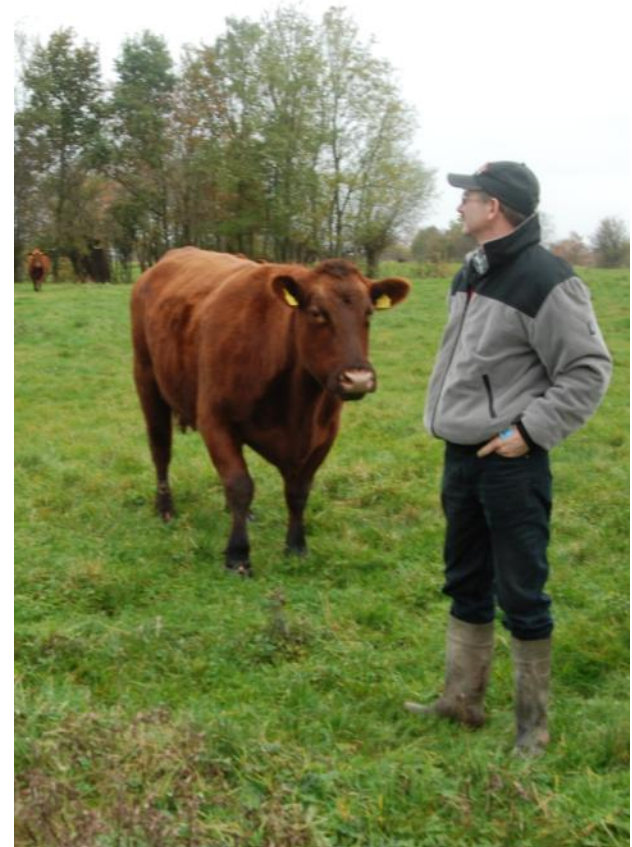
Overblik over konsekvenser i forhold til regler og tilskudsordninger

Kan naturpleje blive en rentabel driftsgren?

Ja – i forhold til plejebehovet er det helt oplagt. Målet er frivillige aftaler med lodsejere!

Tilskudsordninger som barriere for naturpleje

- For lave tilskudssatser
- Restriktiv og uhensigtsmæssig kontrol



Ny natur kan medføre flere restriktioner



Etablering af søer:

- Bræmmekrav til beskyttelse af bilag IV arter i Husdyrgodkendelser
- Minivådområder bliver omfattet af Naturbeskyttelseslovens §3

Husdyrgodkendelsesordningen – reduceret ammoniakkrav mod naturpleje



A Highland cow with long, curved horns stands in a lush green field. The background features a dense forest of tall trees. The word "Konklusion" is written in yellow text above the cow.

Konklusion

Behov for nytænkning af regler, tilskudssatser, bedre prioritering og traditionel tænkning