





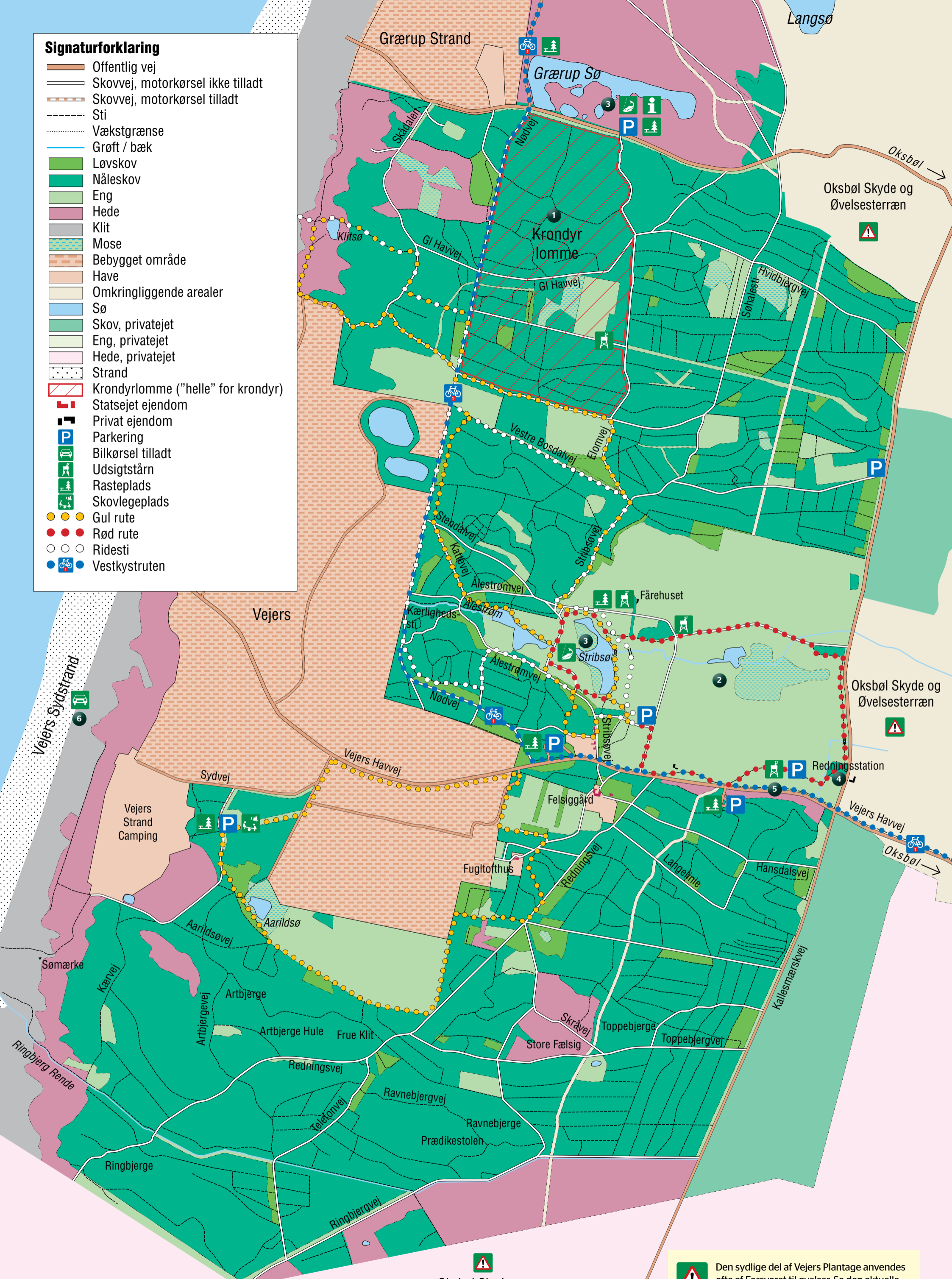



### Signaturforklaring

-  Offentlig vej
-  Skovvej, motorkørsel ikke tilladt
-  Skovvej, motorkørsel tilladt
-  Sti
-  Vækstgrænse
-  Grøft / bæk
-  Løvskov
-  Nåleskov
-  Eng
-  Hede
-  Klit
-  Mose
-  Bebygget område
-  Have
-  Omkringliggende arealer
-  Sø
-  Skov, privatejet
-  Eng, privatejet
-  Hede, privatejet
-  Strand
-  Krondyrlomme ("helle" for kronstyr)
-  Statsejet ejendom
-  Privat ejendom
-  Parkering
-  Bilkørsel tilladt
-  Udsigtstårn
-  Rasteplads
-  Skovlegeplads
-  Gul rute
-  Rød rute
-  Ridesti
-  Vestkyststruten



 Den sydlige del af Vejers Plantage anvendes ofte af Forsvaret til øvelser. Se den aktuelle status på skiltning ved indgang til området.