

find vej i ...



Kokkedal



SUND I NATUREN

Partnerskabet Gang i Fredensborg

Find vej i Kokkedal

En slags skattejagt til dig, der gerne vil have en lidt mere spændende tur og samtidig blive bedre kendt i området. De mange poster og orienteringsdelen giver også mange muligheder for sjov og varieret træning. Du kan teste dig selv - eller konkurrere med andre - det er op til dig.

Steder og hotspots er valgt ud fra emnerne natur, arkitektur, kunst og kultur samt attraktive aktivitets- og mødesteder. Med en kombination af information om de enkelte bygninger og kunstværker mv., samt opgaven med at genkende billedet/finde præcis det rigtige fotoudsnit fra de udvalgte steder, er der noget at komme efter for både store og små.

Find vej i Kokkedal er også et "Find vej i skolen"-projekt som gør det nemmere at rykke undervisningen ud i det fri. Udover i idrætsundervisningen kan kort og poster bruges i en række andre fag.

**Gang i Fredensborg og Kokkedal Skole
ønsker dig god fornøjelse!**



**FREDENSBORG
KOMMUNE**



**Miljø- og
Fødevareministeriet
Naturstyrelsen**



Friluftsrådet

**NORDEA
FONDEN**

Sådan gør du

Fotosafarien består af 28 poster, som du kan finde i lige den rækkefølge, du vil.

På kortet er posterne vist med en violet cirkel. Der er et billede fra hver post i denne folder.

Når du har fundet det billede, der passer til stedet, skriver du billedets bogstav i skemaet.

Du finder vej ved hjælp af kortet, men du kan også bruge GPS. Koordinaterne finder du sammen med beskrivelsen af de enkelte poster.

Du kan registrere dine fundne poster på www.findveji.dk og komme med i "Hall of Fame".

GOD TUR



Egedal medborgerhus



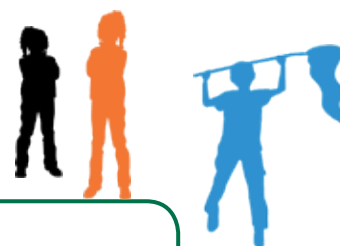
Usserød Mølle

Brug mobilen

Scan QR-koden her og hent quizruten på din smartphone. Mobilen fortæller hvor quizruten starter og hvilken rækkefølge posterne skal findes i.



Hvis du må give op på at finde posten kan du taste PAS i kodefeltet på mobilen, og få opgaven alligevel. Men vil du til tops i Hall of Fame må du finde posten og notere den korrekte kode



Lyst til flere ture?

Skulle du efter din tur i Kokkedal få lyst til at finde vej andre steder, så tag over i skoven Grønholt Vang i Fredensborg og find poster der.

Se www.fredensborg.dk/oplevelser for flere oplysninger, eller klik ind på www.findveji.dk - her finder du masser af forslag til ruter over hele landet.

Bag Find vej i Kokkedal står

Kokkedal Skole
Partnerskabet Gang i Fredensborg
Center for Kultur, Idræt og Sundhed
Dansk Orienterings-Forbund

Med støtte fra

Friluftsrådet
Danmarks Idræts-Forbund
Naturstyrelsen
Nordea-Fonden
Ministeriet for Børn og Undervisnings tips- og lottomidler

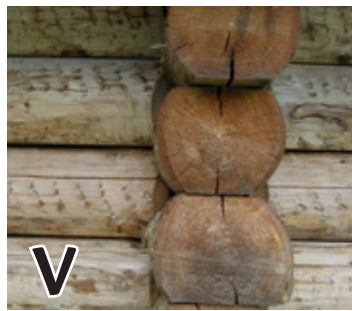
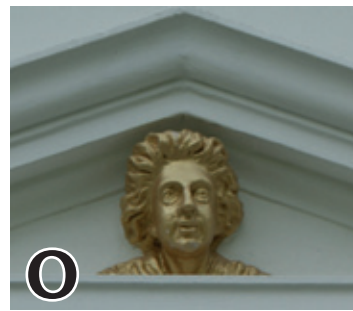


Foto-safari i Kokkedal

Postbeskrivelser



Post 1 Stenhest

55°54,937'N - 12°29,162'E

I boligområdet mellem Enebærhaven og Bøgehaven er placeret en fin lille legeplads med figurer i granit.

Post 2 Græstedgård

55°55,194'N - 12°29,609'E

Græstedgård er en hyggelig gul bondegård med flagstang i haven, som er forvandlet til en daginstitution for de 0-6 årige. Gårdens øvrige bygninger rummer spejderhytte, foreningshus og tennisanlæg.

Post 3 Petanquebane

55°54,850'N - 12°29,334'E

Et af Egehavens grønne områder indbyder til et spil petanque og en picnic.

Post 4 Vandtårn

55°55,247'N - 12°28,739'E

Tårnet er 44 meter højt og bag facaden gemmer der sig 13.687 kubikmeter vand, der primært går til at forsyne kommunens indbyggere øst for motorvejen. Sådan har det været siden vandtårnet blev opført i 1972.

Post 5 Kokkedal Station

55°54,202'N - 12°30,115'E

Stationen er oprindeligt anlagt i 1906 som et billetsalgssted for Kokkedal Slots ejere, og er senere udbygget flere gange. Da Kystbanen blev projekteret, mente man ikke, at de spredte gårde i området kunne retfærdiggøre en station på stedet, men dette blev ændret efter stærkt pres fra de få, men indflydelsesrige, gårdejere. I dagens køreplan (2016) er der i myldretiden 9 tog i timen mod Københavns Hovedbanegård.

Post 6 Nive Mølle

55°55,702'N - 12°29,646'E

Nive Mølle er en tidligere vandmølle, der i 1300-tallet hørte under Roskildebispens. Tidligere husede landsbyen Nive både en vandmølle, og en vejmølle, der var opsat på den bakke, hvor Nivå Kirke ligger i dag. Nive Mølle har tidligere huset Nive Flisefabrik og anvendes nu til erhvervsformål.

Post 7 Ham der hører træet gro

55°54,342'N - 12°29,463'E

Ham der hører træet gro sidder i et flerstammet taxtræ, der gror meget langsomt og kan blive over 1500 år gammelt. Det tager lang tid at høre træet gro, og der skal lyttes meget koncentreret. Erfaringen giver på lang sigt en næsten guddommelig klogskab, hjulpet på vej ved hjælp af det ydre og det indre syn. Skulpturen er udført af Bror Westman i 2001.

Post 8 Kokkedal Slot

55°54,152'N - 12°31,155'E

Første gang opført i 1746 til en af dronning Sophie Magdalenes mest betroede mænd, Grev August v. Berckenthin. Kun kælderens er i dag bevaret fra den oprindelige bygning. Den sidste private ejer (1940 – 63) var grosserer P. M. Daell, en af de to brødre, der opbyggede det engang så succesrige Daells Varehus.

Post 9 Kommentatortårn

55°55,339'N - 12°29,149'E

Tårnet befinder sig på Karsemosegård, som er navnet på den oprindelige gård, som i 1980'erne blev omdannet til et af Fredensborg Kommunes idrætsanlæg.

Post 10 Mikkelborg Strandpark

55°54,803'N - 12°31,247'E

Mikkelborg Strandpark er et fredet område med offentlig adgang og opholdsmuligheder, hvorfra man kan nyde udsigten over Øresund.

Post 11 Egedal medborgerhus

55°54,350'N - 12°29,476'E

Egedal er oprindelig opført i 1803 som fabrikørbolig til "De Brønsholmdalske Fabrikker". Karlebo Kommune købte huset i 1978. Det har siden da været anvendt af kommunen selv, og danner nu rammen om foreningsaktiviteter. Huset brændte i 2008, men er nu totalt renoveret. Oprindeligt har der hørt en barokhave til huset.

Post 12 Nivå Kirke

55°55,491'N - 12°29,500'E

Kirken er tegnet af arkitekt Kay Schrøder og bygget i 1909-10 i gotisk byggestil. Den lokale godsejer, Johannes Hage, på Nivågård skænkede byggegrunden og betalte størstedelen af byggeudgifterne til kirken. På kirkegården kan man bemærke de mange polske navne, som stammer fra de indvandrede polske teglværksarbejdere fra århundredeskiftet.

Post 13 Virkning

55°54,352'N - 12°29,334'E

Skulpturen Virkning (2007) er udført af billedhugger Claus Ørntoft. Skulpturen, der er lavet af kinesisk granit, vejer omkring 10 tons. Læg mærke til, hvordan græsset som ringe i vandet bølger sig fra det sted, hvor dyret sidder.

Post 14 Kokkedal Skole

55°54,597'N - 12°29,256'E

I 2011 blev Egedalsskolen og Holmegårdsskolen lagt sammen til nuværende Kokkedal Skole, som et led i en større skolereform i kommunen.



Foto-safari i Kokkedal

Postbeskrivelser



Post 15 Egedal Kirke

55°54,302'N - 12°29,317'E

Karlebo Sogns nyeste kirke er tegnet af arkitekterne Fogh og Følner og blev indviet i 1990. Kirkeskibet er en model af handelsskibet "Karlebo Ege", som blev bygget på Thurø i år 1900 og havde hjemsted i Nivå. Kirken modtog Karlebo Kommunes bygningspræmiering i 2003.

Post 16 Manden med motorsav

55°54,547'N - 12°29,651'E

Karakteristisk graffitifigur, hvis ophavsmand og oprindelse er ukendt.

Post 17 Motionsplads

55°54,642'N - 12°29,760'E

Fitnessredskaberne er doneret af den boligsociale indsats Kokkedal På Vej i 2010, og er til fri afbenyttelse for alle motionister.

Post 18 Shelter

55°54,437'N - 12°29,758'E

Shelterne er ligeledes doneret af Kokkedal På Vej i 2010, efter ønske fra afdelingsbestyrelsen i Egedalsvænge. Egedalsvænges bestyrelse står selv for drift og vedligehold af shelterne.

Post 19 Udløb Usserød Å

55°54,342'N - 12°29,699'E

Udløbet er etableret i forbindelse med projektet Klimatilpasning Kokkedal, som dels skal forhindre fremtidige oversvømmelser, men også skabe et sammenhængende Kokkedal med en række attraktive aktivitets- og mødesteder.

Post 20 Egeparken

55°54,429'N - 12°29,314'E

De første boliger i det nye boligområde Egeparken stod klar til udlejning i 2011. I et af bebyggelsens grønne fællesarealer finder du et fint lille mødested til samvær og samtale.

Post 21 Stenindhegning

55°54,299'N - 12°29,202'E

Under Kokkedal Industripark er der et fint lille "hemmeligt" sted med en bro der ligger meget tæt på vandet i åen. Herfra går en sti bagom Egedal Kirke og videre ud i Kokkedals boligområder.

Post 22 Aktivitetsplads

55°54,586'N - 12°29,645'E

I 2011 var både bygninger og gårdmiljø i Skovengen nyrenoveret. Også denne aktivitetsplads med formstøbt gummi-belægning som indbyder til aktivitet.



Post 23 Usserød Ådal

5°55,341'N - 12°29,739'E

I år 2000 blev Usserød Å genslynget på strækningen mellem Parallelvej i Kokkedal og Nive Mølle. Som næsten alle andre danske vandløb var åen i tidligere tider rettet ud, bl.a. for at lette afvandingen af de omkringliggende jorder. Derudover blev engområder etableret, så landskabet i dag fremtræder mere åbent. Nye stier langs åen blev anlagt og der blev etableret gydebanker for at fastholde og forbedre forholdene for åens fiskebestand, som bl.a. omfatter ørred, hork, aborre, skalle, ål og skrubbe.

Post 24 Hvileplads

55°54,739'N - 12°29,934'E

I det smukke landskab langs med Usserød Å er der flere steder hvor man kan sætte sig på en bænk og hvile lidt, mens man nyder den dejlige udsigt.

Post 25 Usserød Mølle

55°54,039'N - 12°29,641'E

Usserød Mølle er en gammel vandmølle, som kan dateres tilbage til 1760. Møllen tilhørte tidligere den militære klædefabrik i Usserød. I dag rummer den smukke, gamle bygning kontorerhverv.

Post 26 Jens Olsens grav

55°55,058'N - 12°30,594'E

Bronzealderhøjen syd for Lyngebæksgård rummer konsul Jens Olsens urnegrav. Jens Olsen (1876-1954) var general-konsul for Uruguay. Han ofrede store økonomiske midler på social velgørenhed, og i 1946 skænkede han sin ejendom til en fond til fordel for børneforsorgen. I hovedbygningen på Lyngebæksgård var der skolehjem for adfærdsvanskelige børn indtil 1988.

Post 27 Cirkelhuset

55°54,200'N - 12°28,473'E

Arkitekt Poul Cadovius fik i 1960-erne idéen til verdens største cirkelbygning, der skulle huse en permanent udstilling af møbler. Huset der er 750 meter i omkreds, blev indviet i 1970. Møbeludstillingen blev dog ikke realiseret. I dag huser bygningen Nordsjællands Grundskole og Gymnasium samt en række erhvervsformål.

Post 28 Skorsten forbrændingsanlæg

55°54,023'N - 12°29,499'E

Forbrændingsanlægget blev taget i brug i 1969 og bestod af bygningerne ud mod hjørnet af Håndværkersvinget/Kærvej. På daværende tidspunkt var anlægget forsynet med to 60 meter høje stålskorstene. Efter en gennemgribende om- og udbygning i 1987-89, blev stålskorstenene erstattet af den nuværende 100-meter høje og 18-kantede betonskorsten. Arkitekt Finn Monies har både tegnet og stået bag ideen til skorstenens karakteristiske udsmykning, som gør den til et godt navigationsmærke både til lands og for søfolk.