

Værd at opleve

- 1 Hammerknuden** er Bornholms nordligste punkt. En mægtig klippekold, som hæver sig til 82 meter over Østersøen.
- 2 Hammersø og Opalsøen** Hammersø er Bornholms største sø, og Opalsøen er opstået i bunden af det tidligere stenbrud Hammerbruddet.
- 3 Hammersholm** var tidligere en avlsgård til Hammershus. Den er bygget i slutningen af 1700-tallet i typisk bornholmsk stil.
- 4 Helleristingsfeltet** ved Hammersholm er Danmarks største helleristningsfelt.
- 5 Hammershus** er Nordeuropas største borgruin, formentlig bygget omkring år 1300.
- 6 Paradisdalen** starter nær Hammershus, og turen gennem den snævre og tæt bevoksede sprækkedal er en helt særlig oplevelse.
- 7 Slotslyngen** er en del af den gamle Højlyng, som hørte under Hammershus. I dag er det meste dækket af en vild og frodig skov.
- 8 Ravnedal** er forlængelsen af Paradisdalen ind på øen. Omkring dalen er Højlyngen bevaret som klippehede og overdrev.
- 9 Ole Christensens skulpturpark** er fyldt med eventyrlige granitskulpturer udført af den nu afdøde billedhugger.
- 10 Ols Kirke** fra omkring år 1150 er den højeste af Bornholms fire rundkirker.
- 11 Rutsker Højlyng** er en rest af den gamle Højlyng med mange vandreblokke, som blev efterladt af istidens ismasser.
- 12 Spellinge Mose** var tidligere en højlyngsmose. I dag er området omkring mosen skov. I den vestlige ende finder du tilflugtsborgen Storeborg på en klippeknupe.

Partnerskabet bag stien Højlyngsstien er blevet til i et partnerskab mellem Bornholms Regionskommune og Naturstyrelsen. En lang række private lodsejere lægger desuden jord til ruten uden for de kommunale og statslige naturområder.

Velkommen til Højlyngsstien Nordbornholm

Højlyngsstien er en 67 km lang, markeret vandrerute tværs over Bornholm fra Sandvig til Aarsdale. Højlyngsstien er ikke den hurtigste vej tværs over øen - den snor sig forbi nogle af de smukkeste og mest storslåede oplevelser, Bornholms indland kan byde på. Kombinerer du Højlyngsstien med Kyststien kan du sammensætte en tur på op til 187 km.

Ruten går gennem både offentlige og private arealer. På offentlige arealer må du færdes døgnet rundt både på og udenfor veje og stier. På privatejede arealer må du kun færdes på veje og stier og kun fra kl. 6 til solnedgang. Vi beder dig respektere de private grundejere ved at vise hensyn, tage affald med dig og ikke tage ophold indenfor 150 m til beboelse på privatejede arealer..



Du kan komme til Sandvig og Aarsdale med bus. Ruten krydser buslinjer flere steder: Slotslyngsvej, Nordre Borrelyngsvej, Olsker, Klemenskervej og Segenvej. Se buslinjer og køreplaner på bat.dk



Højlyngsstien er markeret med orange piktogrammer på pæle og malede prikker og pile på træer og sten.



Langs ruten er der primitive overnatningspladser, shelterpladser og to skovområder med fri teltning.



Der er flere vandposter ved eller nær ruten og toiletter med rindende vand, hvor du kan fylde drikkedunken.



Hunde er velkomne og skal altid føres i snor af hensyn til dyrelivet og andre besøgende.

Find faciliteter langs ruten og planlæg din tur på udinaturen.dk. Læs mere om oplevelserne på Højlyngsstien på nst.dk/hojlyngsstien.



BORNHOLMS
REGIONS KOMMUNE



Miljøministeriet
Naturstyrelsen

www.naturstyrelsen.dk
Tlf. +45 72 54 30 00

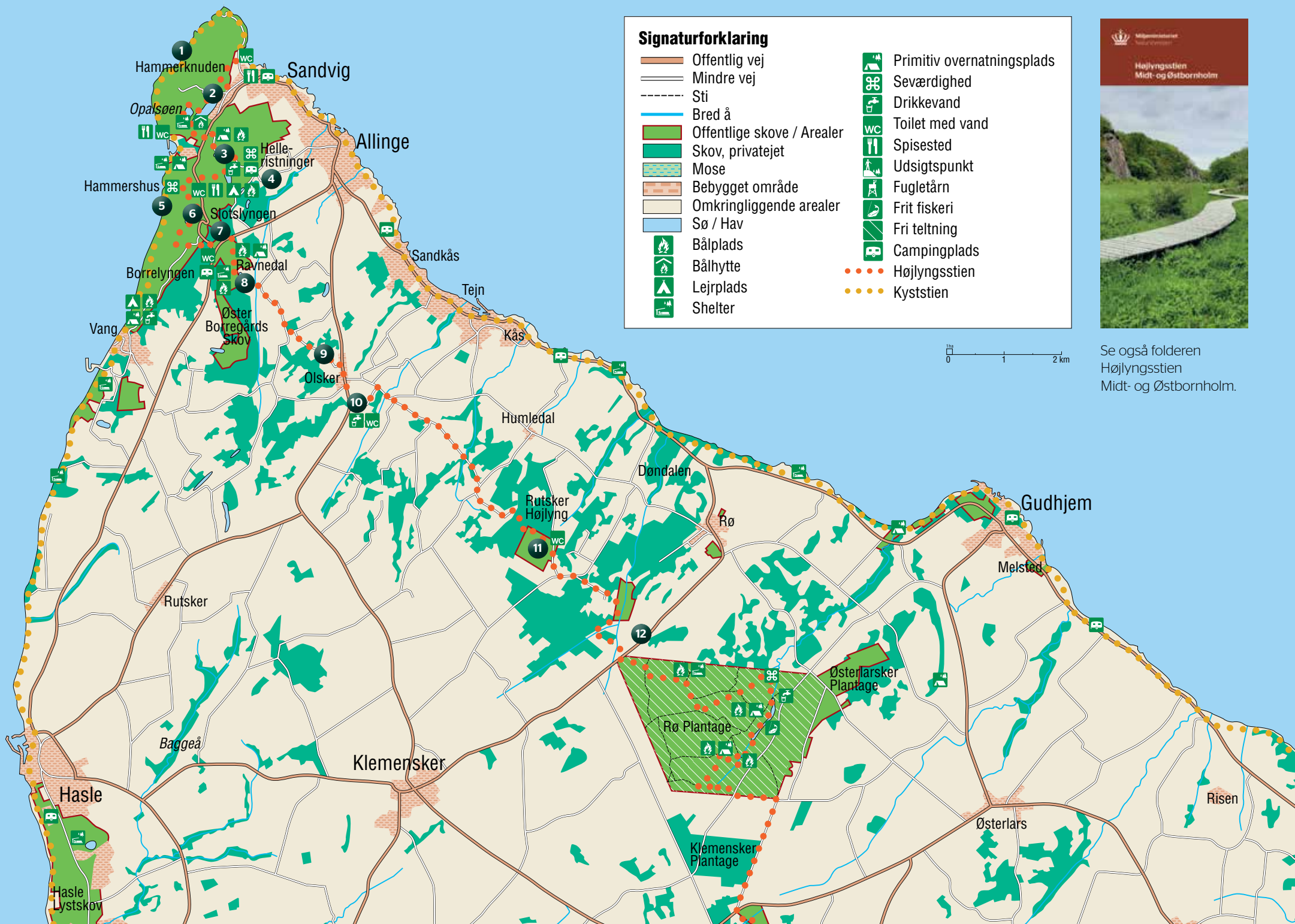
● Højlyngsstien
Nordbornholm



Miljøministeriet
Naturstyrelsen

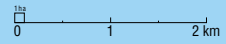
Højlyngsstien Nordbornholm





Signaturforklaring

- | | | | |
|--|----------------------------|--|----------------------------|
| | Offentlig vej | | Primitiv overnatningsplads |
| | Mindre vej | | Seværdighed |
| | Sti | | Drikkevand |
| | Bred å | | Toilet med vand |
| | Offentlige skove / Arealer | | Spisested |
| | Skov, privatejet | | Udsigtspunkt |
| | Mose | | Fugletårn |
| | Bebygget område | | Frit fiskeri |
| | Omkringliggende arealer | | Fri teltning |
| | Sø / Hav | | Campingplads |
| | Bålplads | | Højlyngssten |
| | Bålhytte | | Kyststien |
| | Lejrplads | | |
| | Shelter | | |



Se også folderen Højlyngssten Midt- og Østbornholm.