



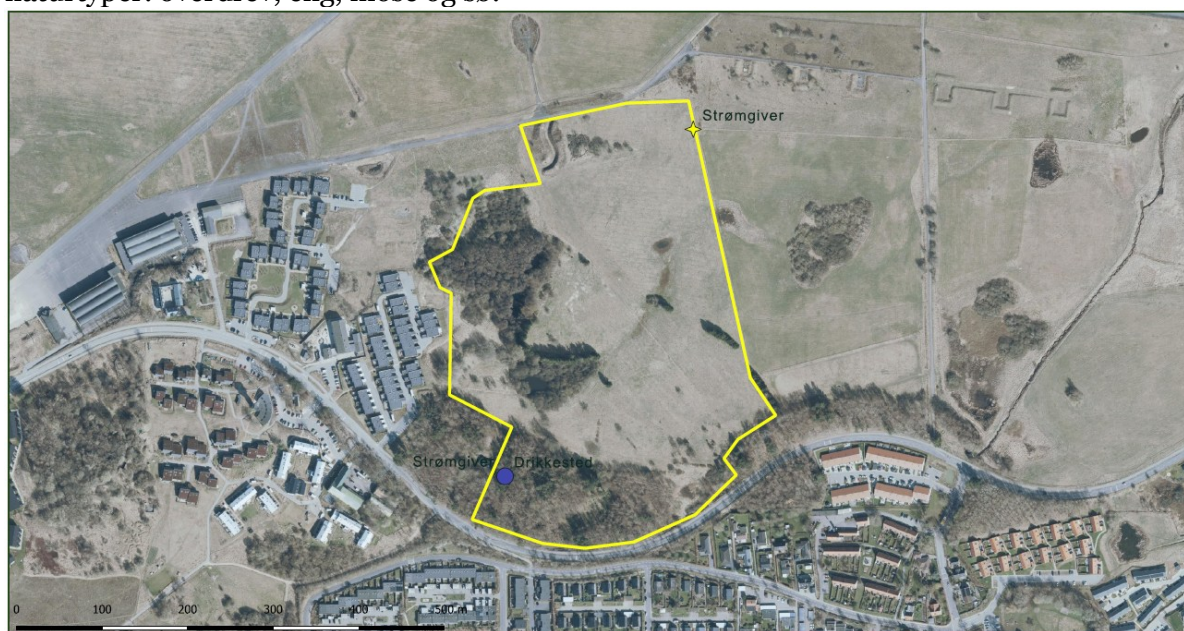
# Naturmål for Jægerhusfolden

Dato for udarbejdelse: 30. april 2026

Ref. CHHEI

## Lokalitet

Jægerhusfolden på 14,8 ha er beliggende i den sydlige ende af Flyvestation Værløse. Arealet består af græs, træer/buske samt vandhuller. Dele af arealet er omfattet af § 3-beskyttede naturtyper: overdrev, eng, mose og sø.




Naturstyrelsen


Kvæggæsning Jægerhusfolden på Flyvestation Værløse


Udarbejdet af: Camille Høgh Heilberg  
Dato: d. 22/04/2026  
Projektion: EPSG:25832  
UTM zone: ETRS89 / UTM zone 32N

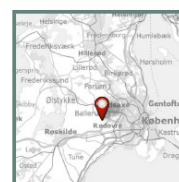
Signaturforklaring

 Forpagtning

Anlæg - Punkt

 Drikkested

 Strømgiver



## Formålet med naturforvaltningen på arealet

Hovedformålet med forvaltningen er at sikre og forbedre de naturtyper, der findes på arealet. Det er målet, at græsningen sikrer, at arealet ikke springer yderligere i skov, men derimod udvikler sig til at være mere lysåbent. Dertil bidrager græsningen til bekæmpelse af bjørneklo på arealet.

## Tilstand

Overdrevsarealet har en estimeret naturtilstand på III (moderat), jf. naturbesigtigelse, Naturstyrelsen, 2022.

Engarealet har en estimeret naturtilstand på III (moderat), jf. naturbesigtigelse, Furesø Kommune, 2024. Afvanding tydelig. Fugtighedsplanter pletvist.

Mosearealerne har en estimeret naturtilstand på IV (ringe), jf. naturbesigtigelse, Naturstyrelsen, 2022. Afvanding tydelig. Fugtighedsplanter pletvist.

## Særlige forhold

Der er offentlig adgang på arealet. Der er ingen fredning, ej heller fredede fortidsminder.

## Fokusarter og/eller struktur



Foto: Naturbasen, 2025.

Almindelig knopurt er en positiv art, der findes på arealet. Det er en flerårig urt med insektbestøvning af blomsterne (Naturbasen, 2025).



Foto: Naturbasen, 2007.

Violetrandet ildfugl er en rødlistet art i Danmark (næsten truet), som er relativt sjælden. Den lægger æg på planterne almindelig syre og rødknæ. Violetrandet ildfugl har kun én generation, som flyver fra først i juni til midt i juli (Naturbasen, 2025).

## Beskyttelse, arealudpegning og registreringer

Lokalitet	Naturværdi	International beskyttelse	National beskyttelse (NBL §3, fortidsminder mm.)	Fredning og/eller reservat
Jægerhusfolden	<b>Lokal bioscore:</b> 1-3 (ud af 20)	<b>Natura 2000:</b> Nej	§3-beskyttet overdrev, eng, mose og sø.	Ingen fredning
	<b>HNV:</b> 1-7 (ud af 14)	<b>Bilag IV:</b>	Ingen fortidsminder.	

## Driftshistorie

Området er blevet græsset af kvæg de sidste 10 år.

## Forvaltningstiltag (indtastes i forpagtningsdatabase)

Lokalitet	Græsnings-tryk SK/ha	Dyre-racer	Tilskudsfordring ja/nej - lokalitet	Tidspunkt for indsats ved udbinding brug: sommer, vinter, helårsgræsning	Andre indsatser brand, rydning, slæt, vandstandsforhold
Jægerhusfolden 14,8 ha	Ca. 1 SK/ha	Robuste og lette kreatur, fx Galloway, Angus, Skotsk højlandskvæg og Dexter	Nej (kun ved force majeure på aftalte lokaliteter)	Sommer	-



## Evaluering (ved næste revision af forpagtningsaftale- max 5 år)

*Besigtigelse min én gang om året med fotos  
Min én årlig notering af græsningstryk*

<b>Emne</b>	<b>Opnåelse</b>	<b>Beskrivelse</b>
Er beskrevne indsatser gennemført?	<i>Ja/nej/delvis</i>	
Er beskrevne målsætninger opnået?	<i>Ja/nej/delvis</i>	
Er der nye trusler eller problematikker identificeret?	<i>Ja/nej</i>	<i>Beskriv</i>
HNV eller bioscore stabil eller forbedret?	<i>Ja/nej</i>	
Hvis Natura 2000, er naturtilstanden jfr. NOVANA afrapporteringen forbedret?	<i>Hvis relevant</i>	
Skal arealets målsætning eller virkemidler revideres?	<i>Ja/nej</i>	
Er nye sjældne eller beskyttede arter registreret på arealet?	<i>Ja/nej</i>	<i>Hvis ja hvilke</i>
I hvilket omfang er indikatorer for god naturtilstand tilstede?	<i>Eksempelvis bar jord, tuer, mos, krat, naturlig hydrologi mv.</i>	
Er forvaltningstiltag beskrevet i naturmål revideret efter udbudsrunderen?	<i>Ja/nej</i>	
Andet		

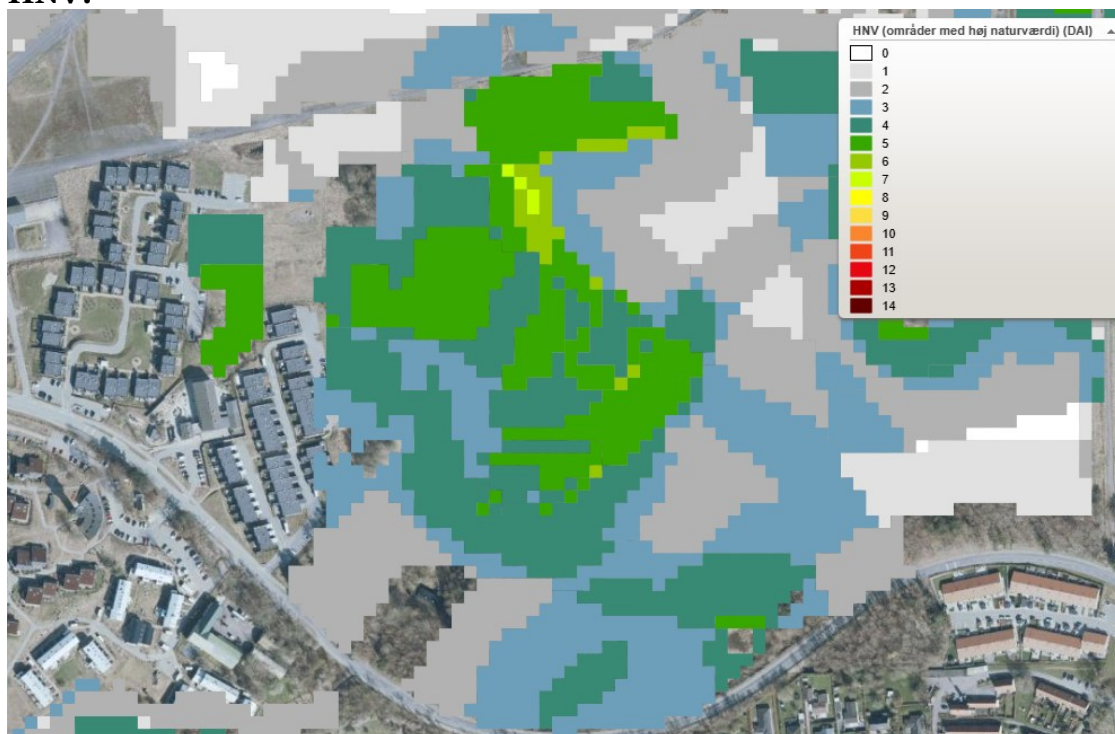
# Bilag

## Kort

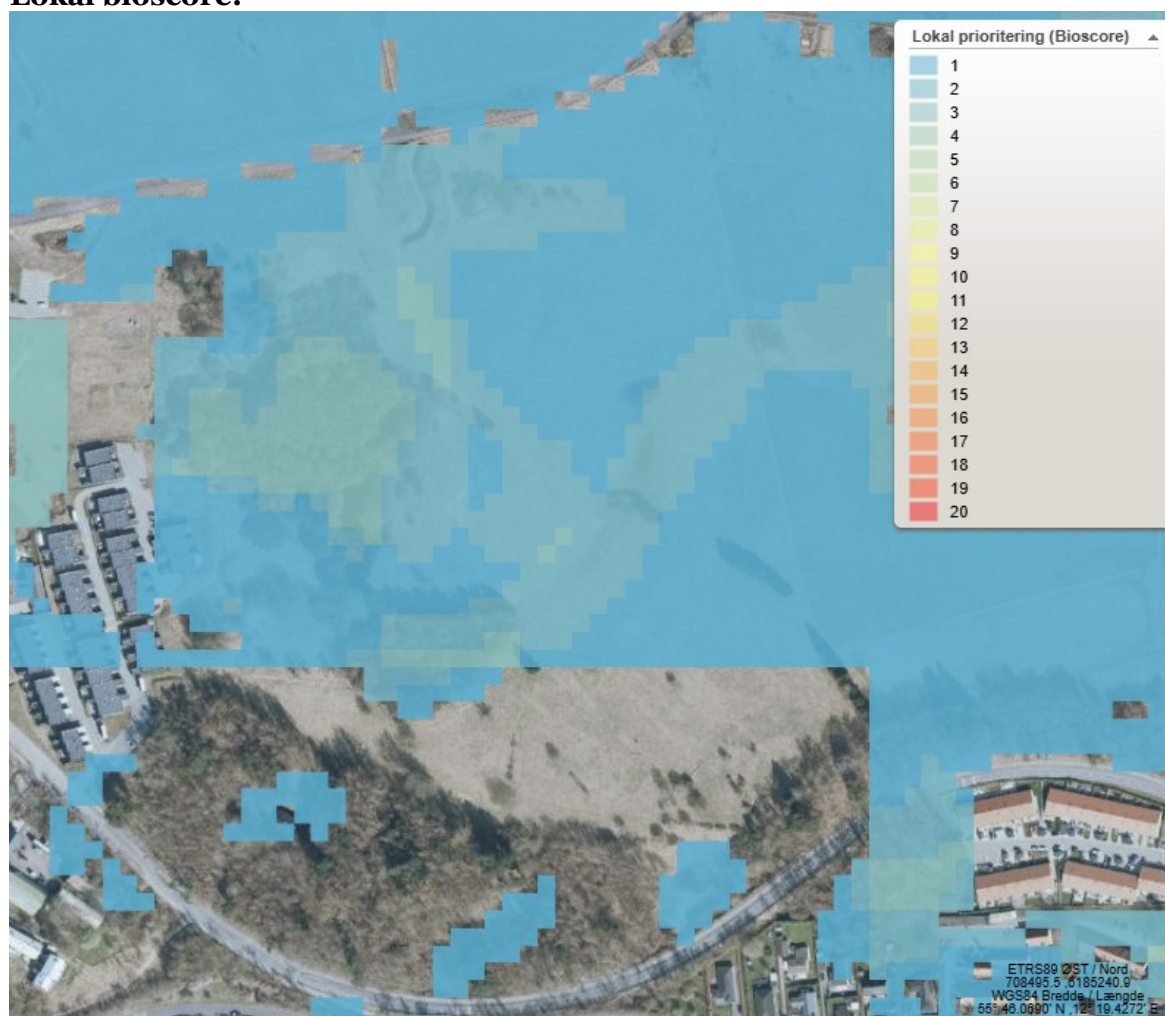
### § 3 registrering:



### HNV:



## Lokal bioscore:



## Løbende notater om arealer og dyrehold

*Beskrivelse af krav til forpagter/dyreholder om for eksempel årligt at rapportere aktivitet på arealet.*

*Dynamisk log af aktiviteter. Her kan dyreholder/forpagters ønsker og udfordringer beskrives. Ved revision fokus på ændringer i forvaltningen.*

*Benyt evt. indberetningsskema af dyreudbinding og græsningstryk*