

# Life Læsø skal samle lodsejerne

Af Kirsten Østergaard

kirsten.oestergaard@nordjyske.dk

**DER SKAL** tænkes i muligheder og ikke i begrænsninger, hvis Læsø skal have fuldt udbytte af EU's LIFE program, og fællesskab er et afgørende nøgleord i projektet.

Både Naturstyrelsen og Læsø Kommune vil projektet, der udløser 16 millioner kroner i tilskud de næste fem år, men den lokale forankring er lige så vigtig.

Det betonedede skovfoged Hans-Henrik Jørgensen mandag aften i et fyldt forsamlingshus, hvor knap 90

lodsejere havde taget imod Naturstyrelsens og kommunens invitation til at høre nærmere om, hvad projektet indebærer.

Hans-Henrik Jørgensen leverede både en saglig og omfattende redegørelse for, hvad projektet kan betyde for Læsø og hvilke aktioner projektet indeholder.

- På den korte bane kan vi levere et projekt, der kan skaffe midlertidige arbejdspladser og skabe positiv opmærksomhed omkring Læsø. På længere sigt kan vi fastholde og udbygge naturværdier, skabe varige jobs,

styrke turismen og udbygge den gode historie om øen. Dertil kommer en rimelig indtjening begrundet i stor-drift og afklaring af risici for eksisterende og fremtidige landmænd.

- Det store spørgsmål er, om Læsøs lodsejere kan blive enige. Ellers risikerer vi at tabe projektet på gulvet, lød det fra skovfogeden.

## Første skridt

Grundlæggende skal der etableres en lodsejerforening som basis for et driftsselskab, og første skridt blev taget under mødet med sam-

mensætningen af en bestyrelse, der består af:

Flemming Strøm fra Læsø Landbrug, et medlem fra Strandjægerne, lodsejer Henrik Autzen, Inger Lise Jensen fra Rønnergården, Jan Kjærgaard fra Læsø Kommune og Hans-Henrik Jørgensen fra Naturstyrelsen.

- Vi ser gerne en bestyrelse på syv personer, derfor må der gerne komme endnu en person på banen, tilføjer Hans-Henrik Jørgensen.

Samtidig er det planen at etablere en brugergruppe med bred borgerrepræsen-

tation blandt øboerne. Brugergruppen skal blandt andet være sparringspartner for lodsejerforeningens bestyrelse, sikre de samfundsmæssige interesser og medvirke i formidlingen af projektet.

## Lodsejerforening

Lodsejerforeningen samles i et driftsselskab, der udpeger en driftsbestyrelse og alle lodsejere forpagter deres jord til foreningen.

Driftsselskabet overdrages også dyrehold og driftsmidler fra projektet, søger om relevante tilskud, tildeler

græsningsarealer, varetager driften af arealerne og deling af overskuddet.

Derudover skal driftsselskabet blandt andet finde arbejdskraft til produktion af foder, etablering af hegn, rydning af bevoksning, afbrænding, regulering af skadedyr, udbedring af veje og spor, genskabelse af naturlige afløbsforhold og pasning af kreatur og fårebesætninger.

Sideløbende skal der foretages registreringer og undersøgelser af projektets indflydelse på naturtyper og arter og påvirkningen på be-

skæftigelse og lokaløkonomi.

Formidlingen af projektet kommer dels til at foregå på Naturstyrelsens og kommunens hjemmesider, via nyhedsbreve til lodsejerne, informationstavler, foldere og markvandring.

- I løbet af næste sommer vil vi desuden afholde en række arrangementer, hvor turisterne også kan få kendskab til projektet, forklarer Hans-Henrik Jørgensen.

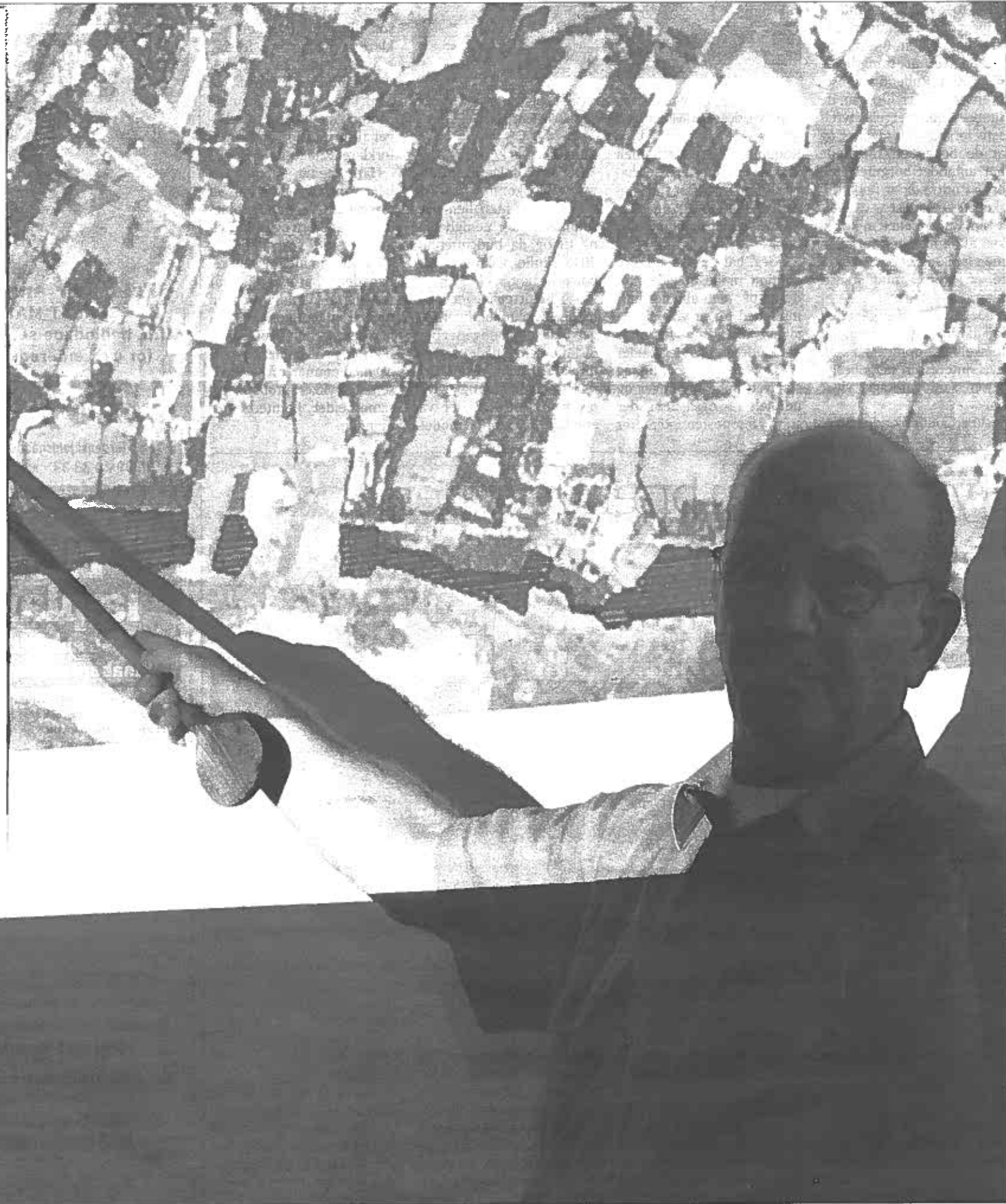
## Lodsejere

Naturstyrelsen og Læsø Kommune har foreløbig sammensat en ønskeseddel med afmærkninger på knap 400 ha naturarealer i Natura 2000 områder, som ejes af Naturstyrelsen, Læsø Kommune og private lodsejere.

Både Naturstyrelsen og kommunen vil imidlertid gerne udvide til ca. 500 ha, hvis det er muligt.

Udfordringen bliver først og fremmest at samle de private lodsejere til fælles fodslaw til gavn for hele øsamfundet.

- Det utroligt vigtige ved dette projekt er, at vi vælger fællesskabet. Der er 336 lodsejere i projektet, og individuelle interesser kan varetages med rimelighed, men vi har ikke plads til 336 synspunkter. Vi skal derimod bøje os mod hinanden for at opnå enighed, understregede Hans-Henrik Jørgensen.



- Vi har afmærket de arealer, vi ønsker skal indgå i projektet, sagde skovfoged Hans-Henrik Jørgensen. Han manede samtidig rygter om massiv træfældning over hele øen i jorden.