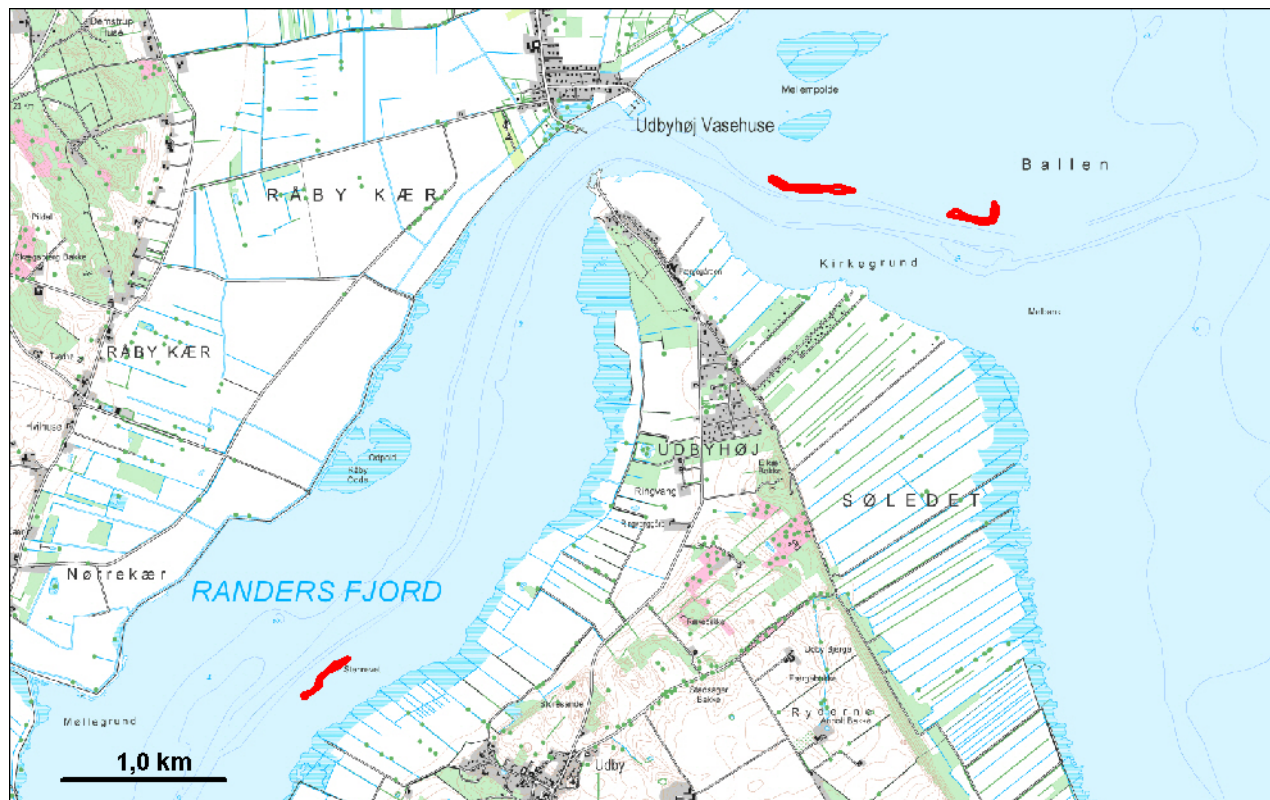


Øer i Randers Fjord - areal nr. 510

1. Beskrivelse

1.1 Generelt

I og ved Randers Fjord er der dannet tre mindre øer, som tilhører staten.



Kort over de statsejede øer i ydre del af Randers Fjord. Øerne er markeret med rødt. Luftfoto er fra 2006.

1.2 Geologi og jordbund

De tre øer i Randers Fjord er aflange banker, som findes på kanten af sejlrenden. Det er såkaldte levéer. Levéer dannes, når vandstanden stiger i sejlrenden og breder sig ud over vaderne. Det stigende vand medbringer sediment, som aflejres ved det fald i strømhastighed, der sker netop i det øjeblik, vandet skvulper over kanten. Når vanddybden efterhånden bliver tilpas lille indfinder vegetationen sig. Vegetation fanger endnu mere sediment og accelererer pålejringen.

1.3 Landskab

Den inderste ø er ca. 375 m lang og op til 45 meter bred. Der er en lav vegetation på enkelte dele af øen. De to yderste øer er mindre, 50x3 meter og 25x3 meter og ligger begge ude i midten af deltaet på nordsiden af sejltrenden. Der er ikke adgang til øerne, men de kan opleves fra bredden.

1.4 Natur

Øerne, der er bedømt ud fra serier af flyfotos fra 1995-2006, består dels af nøgent sand, dels af partier med sandstrands- og strandsumpsvegetation. Øernes størrelse, form og vegetationens udstrækning ser ud til at have været ret stabil i den nævnte årrække. Øerne har uden tvivl betydning for rastefugle og ynglende vandfugle, men der foreligger tilsyneladende ingen oplysninger herom. Derimod findes oplysninger fra Mellempoldene, der er øer af lignende karakter, som ligger umiddelbart nord for i munden til Randers Fjord. Mellempoldene hører til IBA lokaliteten ”Dele af Randers & Mariager Fjorde og Ålborg Bugt”. (IBA=Important Bird Area). Nedenfor ses udtræk fra DOFbasen (www.dof.dk) fra ynglesæsoner 2007 og 2008 på Mellempoldene.

Art	Antal ynglepar 2007	Antal ynglepar 2008
Dværgterne	6	5-6
Engpiber	12-15	12-16
Fjordterne	0-2	0-2
Gravand	1	4
Gråand		1
Havterne	75-125	90-150
Hættemåge		0-1
Klyde	0-2	
Knopsvane	1	
Rødben	35-60	20-30
Rørspurv	1	2
Sanglærke	7-10	8
Stor Præstekrave	3-4	5-7
Strandskade	10-13	8-13

Færdsel, ræv og tilgroning er de tre alvorligste trusler mod ynglefuglene på øerne i Randers Fjord.

2. Gældende udpegninger

2.1 Internationale beskyttelsesområder

Øerne ligger i EF-fuglebeskyttelsesområde nr. 15, Randers og Mariager Fjorde og Ålborg Bugt, sydlige del. Samtidig med at de også ligger i Habitatområde nr. 14, Ålborg Bugt, Randers Fjord og Mariager Fjord.

De to yderste øer ligger i Vildtreservat, Sødring. Disse øer er ynglefuglereservat med adgangsforbud i ynglesæsonen.

3. Mål og planer

3.1 Overordnede mål

Øerne lades fortsat i så uforstyrret tilstand som muligt.