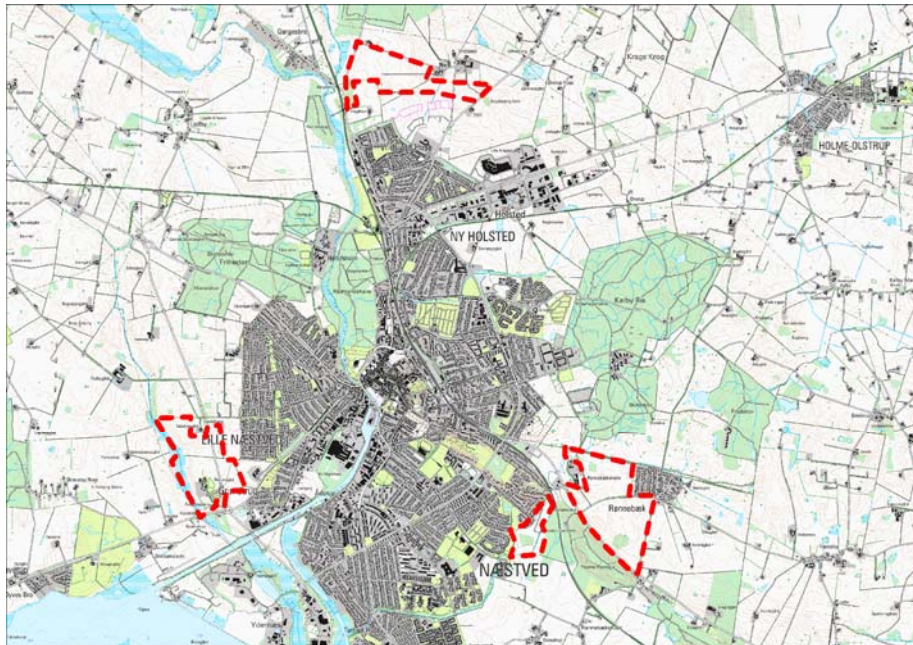


Faktaark

## Skovrejsning omkring Næstved ved Even, Vridsløse og Rønnebæk – samarbejde mellem Næstved Kommune og Miljøministeriet

Tre nye bynære skvområder på i alt 200 ha omkring Næstved etableres i et samarbejde mellem Næstved Kommune og Miljøministeriet.



Projektet indgår i planerne om en grøn ring omkring Næstved, og vil give borgerne i området bedre mulighed for friluftsliv og naturoplevelse – levevilkårene for dyr og planter forbedres.

