

SKOV OG NATUR I TAL 2008



.....
MILJØMINISTERIET

Skov- og Naturstyrelsen

Titel: Skov og Natur i tal 2008
Udgivet af: Miljøministeriet, Skov- og Naturstyrelsen
Design: Roll Company
Grafisk produktion: Schultz Grafisk
Forsidefoto: Søren Kaslov
Oplag: 2.000
ISBN: 978-87-7279-824-0
ISBN: 978-87-7279-825-7 (netudgave)

www.skovognatur.dk

Denne publikation har til formål at stille let tilgængeligt statistisk materiale om de danske skove og naturarealer til rådighed for interesserede. Materialet fokuserer på Skov- og Naturstyrelsens ressource – såvel styrelsens myndighedsopgaver som driftsopgaver.

Publikationen er udarbejdet af Skov- og Naturstyrelsen. Tabeller og figurer mv. bygger på materiale fra et større antal kilder.

Yderligere eksemplarer kan printes fra hjemmesiden:
www.skovognatur.dk

Indholdsfortegnelse

Om Skov- og Naturstyrelsen

Skov- og Naturstyrelsens opgaver og organisation	5
Organisationsdiagram for Skov- og Naturstyrelsen	6
Skov- og Naturstyrelsens lokaler	7
Skov- og Naturstyrelsens arealer fordelt på lokaler	8

Arealanvendelse

Arealanvendelse	9
Zoneinddelingen i Danmark	9
Anvendelsen af landbrugsarealer	9

Skov og skovlandskaber

Skovareal og antal skovejendomme fordelt på ejerskab	10
Træartsfordeling	10
Tilvækst, hugst og forbrug af træ i Danmark	11
Hugst og salgsværdi fordelt på træarter	11
Produktion af juletræer og pyntegrønt	11
Areal og bevillinger til statslig og privat skovrejsning	12
Nøgletal for skovrejsning	12
Naturskogsstrategien	12
Forbrug af pesticider	13
Forbrug af handelsgødning	13

Natur

Naturarealer	14
Danske vandløb	14
Danske søer (og vandhuller)	14
Nye øer	14
Rødlistede dyr og planter	15
Fredede dyr og planter	15
Statslig naturforvaltning	16
Import og eksport af truede arter	16
Politianmeldelser og konfiskerede enheder	16

Friluftsliv

Friluft aktiviteter i skove, på stranden og øvrige naturområder	17
Skov- og Naturstyrelsens friluftsfaciliteter	17
Nøgletal for naturvejledning	18
Anmeldte og organiserede aktiviteter	18
10 mest besøgte naturområder	18

Jagt og vildtforvaltning

Nøgletal for jagt- og vildtforvaltningen	19
Natur- og vildtreservater	19
Vildtudbyttestatistik	20

Kulturarv

Fortidsminder og kulturhistoriske spor på Skov- og Naturstyrelsens arealer	21
---	----

Skov- og Naturstyrelsens økonomi

Driftsudgifter og -indtægter	22
Tilskudsordninger	23

Skov- og Naturstyrelsens opgaver

Skov- og Naturstyrelsen er en del af Miljøministeriet. Styrelsen arbejder for at skabe natur og oplevelser samt passe på naturen.

Skov- og Naturstyrelsen er den nationale myndighed på skov- og naturområdet og har opgaver indenfor følgende:

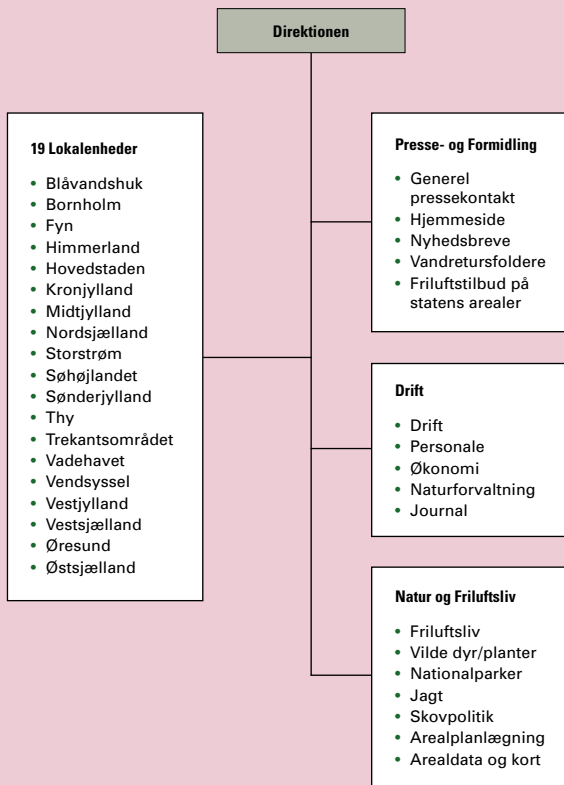
- Friluftsliv og naturoplevelser
- Naturforvaltning og naturbeskyttelse
- Skovbrugserhvervet
- Jagt- og vildtforvaltning
- Drift og administration af statens skove og naturarealer

Styrelsen varetager driften af Miljøministeriets knap 200.000 ha skov-, natur- og landbrugsarealer. Arealerne omfatter ca. en fjerdedel af Danmarks samlede skovareal samt betydelige dele af arealet med beskyttede naturtyper.

Organisation

Skov- og Naturstyrelsen består af en centralstyrelse med 1 direktion og 3 områder. Den decentrale struktur består af 19 lokalerheder fordelt over hele landet.

Organisationsdiagram for Skov- og Naturstyrelsen



Skov- og Naturstyrelsens arealer fordelt på lokalenheder

	Skovareal (ha)	Naturarealer (ha)	Andre arealer (ha)	I alt (ha)
Bornholm	3.168	672	326	4.166
Fyn	1.154	1.006	1.003	3.163
Hovedstaden	2.043	2.279	868	5.190
Nordsjælland	9.426	6.975	1.045	17.446
Storstrøm	1.176	1.136	1.010	3.321
Vestsjælland	3.750	939	724	5.413
Øresund	4.643	626	627	5.896
Østsjælland	4.219	1.657	970	6.846
Øerne i alt	29.579	15.290	6.573	51.441
Blåvandhuk	6.918	7.752	1.359	16.028
Himmerland	2.395	639	769	3.803
Kronjylland	2.867	2.230	1.203	6.300
Midtjylland	13.096	4.083	1.097	18.275
Thy	14.948	14.004	1.550	30.502
Trekantsområdet	4.516	1.411	702	6.630
Vadehavet	3.928	5.932	616	10.476
Vendsyssel	7.587	6.976	1.458	16.021
Vestjylland	11.272	6.699	1.458	19.429
Søhøjlandet	3.922	1.228	952	6.102
Sønderjylland	7.639	1.395	1.049	10.083
Jylland i alt	79.087	52.348	12.213	143.648
I alt	108.666	67.637	18.785	195.089

Status marts 2008.

Kilde: Skov- og Naturstyrelsens centrale arealregister.

Arealanvendelse

Arealanvendelse 2000 / 2001

	Danmark i alt (ha)		Skov- og Naturstyrelsen (ha)		Skov- og Naturstyrelsens andel af Danmark i alt
Skove	486.235	(11%)	108.703	(56%)	22,4%
Landbrug (ager incl. gartnerier mv.)	2.659.000	(62%)	5.970	(3%)	0,2%
Beskyttede naturarealer (naturbeskyttelsesloven §3)	410.997	(10%)	52.871	(27%)	12,9%
Øvrige naturarealer (klitter, krat, strand)			11.113	(6%)	
Byer, veje mv.	753.279	(17%)	-		
Andre arealer			13.846	(7%)	
I alt	4.309.511	(100%)	192.503	(100%)	4,5%

For nyere tal for landbrugsarealer henvises til nederste tabel.

Kilde: Skove og Plantager 2000. Landboforeninger (2001). Landøkonomisk Oversigt 2001.

Zoneinddelingen i Danmark

	Hele Landet		Kystnærhedszonen	
	(km ²)	%	(km ²)	%
Hele landet	43.003	100	10.995	100
Byzone	2.514	6	1.132 = 45% af byzonearealerne * max. 3 km fra kysten	
Sommerhusområder	458	1	428	4
Landzone	40.031	93	10.567	96

Kilde: Regionplanudvalgets delbetænkning juni 2003 og Skov- og Naturstyrelsen.

* Byzone er ikke en del af kystnærhedszonen

Anvendelsen af landbrugsarealer

	Dansk landbrug (ha)		Skov- og Naturstyrelsen (ha)	
Det dyrkede areal (incl. gartnerier o.l.)	2.646.000	(100%)	15.032	(100%)
Konventionel drift	2.473.000	(93%)	12.476	(83%)
Økologisk drift	160.000	(6%)	2.556	(17%)
Græs i omdrift (med eller uden græsning)	201.000	(8%)	915	(6%)
Øvrige arealer i omdrift	2.272.000	(86%)	2.610	(17%)
Græs uden for omdrift (med eller uden græsning) – eng, overdrev, strandeng o.l.	173.000	(7%)	11.507	(77%)

Kilde: Landøkonomisk Oversigt, 2005. Skov- og Naturstyrelsen, intern registrering 2004.

Skov og skovlandskaber

Skovareal og antal skovejendomme fordelt på ejerskab

	Skovareal (ha)			Antal skovejendomme (stk)		
	1976	1990	2000	1976	1990	2000
Skov- og Naturstyrelsen	170.000	114.000	113.000	298	28	26
Øvrigt offentligt ejede		26.000	25.000		316	305
Privatejede	225.000	202.000	224.000	24.969	19.375	24.874
Selskaber mv.	98.000	104.000	124.000	729	844	1.343
I alt *	493.000	446.000	486.000	25.996	20.563	26.548

* Ved sammenligning af det totale skovareal i Danmark de forskellige år har opgørelsesprincipperne varieret.

Bl.a. er omfanget af medtagne hjælpearealer ændret meget.

Kilde: Skove og Plantager 1976, 1990 og 2000.

Træartsfordeling

	Skovene i alt (ha)			Skov- og Naturstyrelsen (ha)	
	1976	1990	2000	1990	2000
Bøg	75.000	72.000	80.000	16.000	18.000
Eg	25.000	30.000	43.000	8.000	13.000
Ask	10.000	10.000	13.000	1.000	1.000
Ær	5.000	8.000	9.000	1.000	1.000
Andet løvtræ	22.000	23.000	30.000	4.000	4.000
Løvtræ i alt	137.000	143.000	174.000	30.000	37.000
	(28%)	(32%)	(36%)	(26%)	(32%)
Rødgran		135.000	132.000	29.000	27.000
Sitkagran	168.000	35.000	34.000	12.000	11.000
Nobilis		7.000	12.000	1.000	1.000
Nordmannsgran	101.000	12.000	28.000	2.000	2.000
Andet nåletræ		79.000	87.000	30.000	31.000
Nåletræ i alt	269.000	268.000	294.000	74.000	72.000
	(55%)	(60%)	(60%)	(65%)	(64%)
Bevokset i alt	406.000	411.000	468.000	104.000	109.000
Hjælpearealer og ubevokset	87.000	34.000	18.000	10.000	4.000
	(17%)	(8%)	(4%)	(9%)	(4%)
Totalt *	493.000	445.000	486.000	114.000	113.000
	(100%)	(100%)	(100%)	(100%)	(100%)

* Ved sammenligning af det totale skovareal i Danmark de forskellige år har opgørelsesprincipperne varieret. Bl.a. er omfanget af medtagne hjælpearealer ændret meget.

Kilde: Skove og Plantager 1976, 1990 og 2000.

Tilvækst, hugst og forbrug af træ i Danmark

	1976		1990		2000	
	(m ³ /ha)	(m ³ i alt)	(m ³ /ha)	(m ³ i alt)	(m ³ /ha)	(m ³ i alt)
Tilvækst *	-	-	11	4.552.000	11	5.176.000
Hugst *	5,0	2.037.000	5,9	2.463.000	3,9	1.830.000
Import	-	2.074.399	-	2.855.341	-	6.459.341
Eksport	-	989.441	-	1.841.382	-	2.787.087

* Tilvækst og hugst er opgjort som gennemsnit over 10 år. Hugsten i 1990 indeholder således træ fra stormfaldet i 1981.
Kilde: Skove og Plantager 1976, 1990 og 2000, Danmarks Statistik.

Hugst (1.000 m³ fastmasse) og salgsværdi (mio. kr.)

	2003		2005		2007	
	Skov- og Naturstyrelsen	Skovene i alt	Skov- og Naturstyrelsen	Skovene i alt	Skov- og Naturstyrelsen	Skovene i alt
Bøg	47	244	47	224	52	-*
Eg	19	72	14	70	11	-*
Andet løvtræ	14	117	16	116	7	-*
Nåletræ	343	1.351	607	2.500	538	-*
Hugst i alt	438	1.784	683	2.934	608	-*
Salgsværdi (mio. kr.)	116		132		188	-*

Kilde: Skov- og Naturstyrelsens (PROTEUS/SNAB)

* Tallene udkommer først i august 2008 fra Danmarks Statistik.

Produktion af juletræer og pyntegrønt

	2003		2005		2007	
	Skov- og Naturstyrelsen	Skovene i alt	Skov- og Naturstyrelsen	Skovene i alt	Skov- og Naturstyrelsen	Skovene i alt
Juletræer (1.000 stk)	65	12.000 *	62	9.800 *	69	10.000
Klip (1.000 tons)	1,6	35,0 *	1,3	35,0 *	1,1	35
Salgsværdi juletræ/ pynt (mio. kr.)	11	-	10,6	1.300 *	9,6	1.400

* Der findes ikke egentlig statistik for den indenlandske afsætning, som derfor bygger på et skøn – ca. 1,5 mio. juletræer og 20.000 tons klip om året.

Kilde: Dansk Juletræsdyrkerforening 2001 ff. SNAB og LEC, Skov- og Naturstyrelsens handelsdatabase.

Areal og bevillinger til statslig og privat skovrejsning

	1998	1999	2000	2001	2002	2003	2004	2005	2006	2007
Areal erhvervet til statslig skovrejsning * i ha	187	920	126	225	187	98	300	170	121	365
Tilsagn til privat skovrejsning med tilskud (stat og EU) ** i ha	547	3.304	1.764	1.288	1.497	1.534	463	2.454	3.061	0
Realiseret skovrejsning	-	-	1.233	1.244	1.054	1.082	823	533	1.435	2.136

	1998	1999	2000	2001	2002	2003	2004	2005	2006	2007
Statslig skovrejsning (incl. jorderhvervelse) mio. kr.	49,2	17,9	18,1	34,9	24,5	33,6	39,8	31,4	21,9	65,7
Privat skovrejsning med tilskud (stat og EU) mio. kr.	38	219	129	110	113	67,2	19	87	108	0

* Tilplantning strækker sig over flere år. ** Meddelte tilsagn det enkelte år.

Kilde: Naturforvaltning gennem 10 år/1989-1999. Interne opgørelser i Skov- og Naturstyrelsen.

Nøgletal for skovrejsning

	Skov- og Naturstyrelsen	Privat skovrejsning (med tilskud)
Træartsfordeling (løv / nål) i perioden 1989 – 2000 (%)	69 / 31	94 / 6
Gamle skovegne (øst)	85 / 15	-
Gamle skovegne (vest)	78 / 22	-
Hedeskov	57 / 43	-
Klitskove	47 / 53	-
Igangværende/realiserede projekter 1997/2007	56	1.774
Igangværende/realiserede projekter (Jylland/Fyn/Øerne)	26 / 5 / 25	80 / 4 / 6
Igangværende/realiserede projekters gns. størrelse	373 ha*	6 ha

Kilde: TILSKOV, Skov- og Naturstyrelsens tilskudsbehandlingssystem. * Opgjort som indsatsområder for statslig skovrejsning.

Naturskovsstrategien

Arealer med urørt skov og naturvenlige driftsformer (status primo 2001). Alle tal i ha.

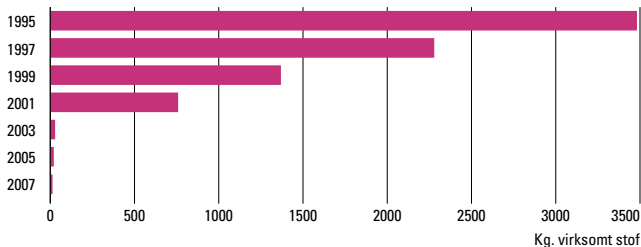
	Private skove	Skov- og Naturstyrelsen	I alt
Urørt	2.030	4.470	6.500
Plukhugst	3.050	4.600	7.650
Græsning	1.070	1.800	2.870
Stævning	170	180	350
Egekrat (varig beskyttelse med naturnær drift)	2.077*	ca. 600	4.865
Andet	70		70

Kilde: Den biologiske mangfoldighed i skove – status for indsats og initiativer, Skov- og Naturstyrelsen 2001. TILSKOV, Skov- og Naturstyrelsens tilskudsbehandlingssystem. * Private skove med varig sikring (skovlovsaftale/fredning) (ultimo 2005).

Der er registreret ialt 4.724 ha bevaringsværdige egekrat.

Forbrug af pesticider på Skov- og Naturstyrelsens arealer

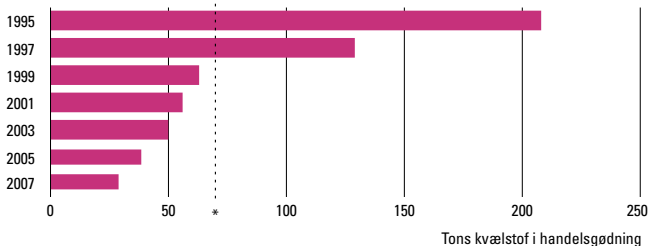
Siden 1995 er der sket en reduktion af pesticidforbruget i statsskovene på ca. 90%. Til sammenligning: Pesticidforbrug i private skove: 55 tons (estimat 1995). Pesticidforbrug i landbruget: 3.083 tons (2002), svarende til et forbrug på 1,43 kg/ha/år. Forbruget i statsskovene svarede i 2001 til ca. 0,002 kg/ha/år. Fra 2003 foreskriver aftale mellem Miljøministeriet, amterne og kommunerne en principiel udfasning af pesticider, som dog kan anvendes i særlige tilfælde.



Kilde: Skov- og Naturstyrelsens årsrapport 2005. Miljøstyrelsens bekæmpelsesmiddelstatistik 2001.

Forbrug af handelsgødning på Skov- og Naturstyrelsens arealer

Til sammenligning: Forbrug af handelsgødning i landbruget: 1.057.100 tons (2001), svarende til et forbrug på 399 kg/ha/år. Forbruget i statsskovene svarede i 2001 til ca. 0,4 kg/ha/år. Forbruget af gødning i de privatejede skove kendes ikke.



* Mål ifølge Skov- og Naturstyrelsens gødningsstrategi for skovarealer, 1999.

Kilde: Skov- og Naturstyrelsens årsrapport 2005. Danmarks forbrug af handelsgødning 2000/2001, årsrapport fra Plantedirektoratet.

Skov- og Naturstyrelsens forbrug af handelsgødning ekskl. bortforpagtede arealer.

Natur

Naturarealer

	Skov- og Naturstyrelsen (ha)				Danmark i alt (ha)
	2001	2003	2005	2007	
Heder	18.393	19.578	18.945	19.669	82.013
Søer og vandløb	11.916	12.859	13.146	13.571	56.735
Enge	3.875	5.856	6.293	6.706	103.722
Moser og kær	5.834	6.072	6.880	7.082	89.919
Strandenge m.v.	5.856	6.018	6.073	6.170	43.622
Overdrev	2.566	2.489	2.771	3.131	25.986
Naturarealer *	48.440	52.871	54.109	56.329	401.997 (9,3%)**
Klitter	4.842	4.441	4.510	4.521	-
Strandbred	5.098	5.086	5.190	5.222	-
Krat	1.520	1.586	1.550	1.566	-
Naturarealer i alt	59.900	63.985	65.359	67.637	-

* Beskyttet i naturbeskyttelsesloven (§3). ** Procent af landets areal.

Kilde: Nyt om naturbeskyttelsesloven, dec. 1997. Skov- og Naturstyrelsens centrale arealregister.

Danske vandløb

	Vandløbsbredde			Total
	0 – 2,5 meter	2,5 – 8,0 meter	> 8 meter	
Udstrækning, ca.	48.000 km	14.500 km	1.500 km	64.000 km

Kilde: Vandmiljøplanens overvågningsprogram 1996. Ferske vandområder – vandløb, kilder. Faglig rapport fra DMU.

Danske søer (og vandhuller)

	Størrelse (ha)							Totalt
	< 0,01	0,01–0,1	0,1–1	1–10	10–100	100–1000	> 1000	
Antal, ca.	50.000	86.408	28.965	2.943	261	70	6	168.500

Kilde: Danske søer og deres restaurering; Temarapport fra DMU, nr. 24/1999. Søer og vandhuller; Skov- og Naturstyrelsen 2002.

Nye øer

Jylland	26
Fyn	24
Sjælland, Møn	57
Lolland, Falster	15
Bornholm	0
Nye øer i alt	122

Oversigten omfatter øer matrikuleret 1990–2003.

Kilde: Skov- og Naturstyrelsen, intern registrering.

Rødlistede dyr og planter i Danmark

	Arter i alt	Rødlistede arter
Svampe *	3.000	878 (29%)
Laver *	950	574 (60%)
Karplanter *	1.050	220 (21%)
heraf orkideer **	46	28 (61%)
Insekter (i rødlisten) *	5.289	1.359 (26%)
heraf dagsommerfugle **	98	43 (44%)
heraf græshopper **	33	9 (27%)
heraf guldsmede **	54	17 (31%)
Edderkopper **	525	37 (7%)
Ferskvandsfisk *	38	15 (39%)
Padder **	15	3 (20%)
Krybdyr **	8	1 (13%)
Fugle **	209	66 (32%)
Pattedyr *	50	15 (30%)

Kilde: * Rødliste 1997, DMU og Skov- og Naturstyrelsen, 1998. ** Den danske Rødliste 2003-2007, DMU.

Fredede dyr og planter i Danmark

	Arter i alt	Fredede arter
Fugle (ynglende)	ca. 200	ca. 166*
Padder	14	14
Krybdyr	5	5
Ferskvandsfisk	38	1
Insekter	ca. 20.000	12
Pattedyr **	50	40
Andre dyr	-	4
Dyr i alt	-	ca. 242
Orkideer	40	40
Andre karplanter	ca. 1.000	34
Svampe og laver	ca. 7.000	0
Planter i alt	ca. 8.000	74

Kilde: Artsfredningsbekendtgørelsen, 2002, og Jagt- og Vildtforvaltningsloven, 1997, hvorefter alle pattedyr og fugle som udgangspunkt er fredede.

*Ifølge Jagttidsbekendtgørelsen, 2004, er der dog jagttid på visse dyr og fugle.

** Der er 62 arter af landlevende pattedyr, hvoraf 15 af dem er introducerede arter.

Statslig naturforvaltning

Mio. kr.	1989–2006	2007	Ialt
Forbrug	2.002	124	2.126

Oversigterne omfatter kun de statslige naturforvaltningsbevillinger; kommunernes bevillinger indgår i bloktilskuddene.

Fra 2007 indgår den særlige vand og naturindsats.

Kilde: Skov- og Naturstyrelsen, intern registrering.

Statslig naturforvaltning 1989–2007 – arealerhvervelser

Jordkøb	Natur	Skov	Friluftsliv	Kultur	Jagt	Ialt
Hektar	10.187	8.318	1.064	15	264	19.848

Import, eksport samt overtrædelser af internationale regler om indførsel af truede arter

	2000	2001	2002	2003	2004	2005	2006	2007
EU certifikater	717	628	584	707	789	908	1500	1306
Eksporttilladelser	441	316	433	388	303	223	263	197
Importtilladelser	816	1.197	672	946	1.016	830	761	1014
Re-eksport tilladelser	293	360	245	110	96	172	187	222
Totalt	2.267	2.501	1.934	2.151	2.204	2.133	2.711	2739

Kilde: Skov- og Naturstyrelsen, intern registrering.

Politianmeldelser og konfiskerede enheder (Washingtonkonvention / CITES)

	2000	2001	2002	2003	2004	2005	2006	2007
Antal anmeldelser	94	87	155	74	85	71	75	61
Antal enheder	4.100	726	1.687	840	550	525	500	500*

Kilde: Skov- og Naturstyrelsen, intern registrering.

* Antal enheder er et skøn, da alle sagerne for 2007 endnu ikke er afsluttet.

Friluftsliv

Friluftaktiviteter i skove, på stranden og øvrige naturområder

	Skov- og Naturstyrelsen		Danmark i alt
	Antal arrangementer	Antal personer	
Uorganiserede aktiviteter (2003) *		ca. 50 mio.	ca. 110 mio.***
Skove			ca. 75 mio.***
Strande			ca. 55 mio.***
Marker			ca. 35 mio.***
Organiserede aktiviteter (2004) **	ca. 82.000	ca. 440.000	-

* Uorganiserede aktiviteter dækker over alm. skovture, hundeluftning, jogging mv., som ikke kræver nogen form for tilladelse.

** Organiserede aktiviteter dækker over arrangementer, som kræver tilladelse, f.eks. orienteringsløb og andre større arrangementer med mere end 40 deltagere.

*** Skove, strande og marker er de tre mest besøgte steder i landskabet. Hertil kommer besøg til søer, enge, moser mv. Lægges tallene sammen giver det mere end 110 mio. besøg om året. Det skyldes, at man som regel besøger flere typer områder på samme tur. Kilde: Friluftsliv i landskabet 1999, Skov- og Naturstyrelsen og Skov og Landskab. Orienterings-sport på Skov- og Naturstyrelsens arealer 2000. Friluftsliv i 592 skove og andre naturområder, Skov & Landskab 2003.

Skov- og Naturstyrelsens friluftsfaciliteter

	Antal (stykker)				
	2003	2004	2005	2006	2007
Vandreruter	330	335	346	348	358
Cykelruter	25	28	29	36	40
Rideruter	33	35	38	40	45
Afmærkede ruter i alt	388	398	413	424	443
Fri overnatning*	-	40	44	44	49
Primitiv overnatning	186	188	210	232	251
Løjtpladser	124	133	137	139	151
Overnatning i alt	310	361	391	415	451
Bål- og grillpladser	271	275	327	353	366
Naturlegepladser	54	59	61	61	65
Hundeskove	110	120	123	136	151
Fugletårne	87	90	92	96	101
Naturudstillinger	37	41	44	44	44
Naturskoler	55	59	62	62	65
P-pladser	606	611	700	736	778
Faciliteter i alt	1.210	1.255	1409	1.488	1.570
Frit fiskeri	90	95	101	104	111
Betalingsfiskeri	27	27	28	27	28
Fiskesteder i alt	117	122	129	131	139
Totalt	2.045	2.136	2342	2.458	2.603

Status ultimo i året. Heraf over 1.000 handicapvenlige faciliteter.

* Fri overnatning indført i 2004.

Nøgletal for naturvejledning 2007

	Skov- og Naturstyrelsen		Danmark ialt	
	Antal	Antal deltagere	Antal arrangementer*	Antal deltagere
Naturskoler og økobaser	74	-	-	-
Naturvejledningsarrangementer	6.843	194.243	36.000	950.000
Antal aktive naturvejledere	70	-	-	-
Skovens dag	25	23.000	60	31.000
Antal vandretursfoldere	127	-	-	-

Kilder: Skov- og Naturstyrelsen, intern registrering 2007. *Med guider, der er uddannede naturvejledere.

Anmeldte og ansøgte organiserede aktiviteter hos Skov- og Naturstyrelsen 2007

	Antal aktiviteter	Antal deltagere
Cykler, mountainbike m.m.	280	27.548
Dagorienteringsløb	1.297	90.452
Lejrslagning	1.103	36.422
Militærøvelse	223	10.945
Motionsløb/marcher	498	110.166
Natorienteringsløb	161	9.745
Ridning	200	5.349
Skovtur	876	44.411
Andet	2.357	77.431
I alt	6.995	412.469

Overnatning

	56.000
Lejrpladser	4.000
Primitive overnatningspladser	1.000
Fri teltning***	

*** For den stille skovvandrør – kræver ikke ansøgning – skøn over brugere svært at ansætte.

Kilde: Friluftsliv i 592 skove og andre naturområder, Skov & Landskab 2003.

Kilde: Skov- og Naturstyrelsen, intern registrering 2007

10 mest besøgte naturområder

1 Jægersborg Dyrehave og hegn mv.	7.501.000
2 Rømhø Strand	1.900.000
3 Hornbæk Plantage	1.017.000
4 Løkken Strand	866.000
5 Hareskoven, Jonstrup Vang og Bøndernes Hegn	848.000
6 Skovlund Plantage	728.000
7 Skåde, Moesgård og Rejstrup Skove	699.000
8 Grib Skov og Stenholt Vang	666.000
9 Klinteskoven	653.000
10 Kalvebod Fælled og Vestamager	645.000

Kilde: Friluftsliv i 592 skove og andre naturområder, Skov & Landskab 2003.

Jagt- og vildtforvaltning

Nøgletal for jagt- og vildtforvaltningen i Danmark 2007

Antal jagttegnslødere	164.700
Jagtprøve (pr. år)	5.778 (ca. 66,8% bestod)
Riffelprøve (pr. år)	4.185 (ca. 76,6% bestod)
Bueprøve (pr.år)	183 (ca.71,5% bestod)
Andel jægere, der nedlægger vildt	ca. 60%
Antal jagtbare vildtarter	45
Tilskud til vildtplejeforanstaltninger	2,6 mio. kr.

Kilde: Vildtinformation 2008.

Natur- og vildtreservater



Danmark har 96 reservater med det formål, at sikre sæler og fugle fredelige levesteder gennem begrænsning af færdsel og jagt.

Reservaterne omfatter et areal på godt 330.000 ha.

Reservaterne fordeler sig således:
Kystnære områder ca. 293.000 ha.
Landarealer ca. 30.000 ha.
Søer ca. 7.000 ha.



Kilde: Skov- og Naturstyrelsens hjemmeside (www.skovognatur.dk).

Vildtudbyttestatistik

	2002/03		2004/05		2006/07	
Kronvildt	3.500	(553) *	4.300	(677)*	4.200	(705)*
Dåvildt	3.400	(441) *	3.800	(225)*	4.400	(165)*
Sika	300	(6) *	300	(4)*	300	(3)*
Råvildt	103.300	(2.673) *	111.300	(2553)*	112.100	(2.638)*
Hjortevildt i alt	110.500	(1.001) *	119.700	(3459)*	121.000	(3.511)*
Hare	70.600	(609) *	67.600	(541)*	57.300	(455)*
Kanin	5.300		7.200	(14)*	6.300	(21)*
Ræv	38.800	(422) *	42.200	(364)*	35.900	(290)*
Ilder	1.300		1.600	(0)*	1.200	(0)*
Mink	5.600		5.100	(11)*	5.600	(16)*
Husmår	4.000		4.200	(1)*	3.600	(2)*
Agerhøne	46.500	(31) *	34.500	(7)*	23.800	(8)*
Fasan	668.400	(537) *	722.400	(572)*	718.000	(571)*
Ringdue	298.500	(204) *	344.700	(217)*	282.100	(88)*
Tyrkerdue	7.100		7.400	(0)*	4.800	(0)*
Gråand	592.100		564.800	(1544)*	513.500	(1.474)*
Andre svømmeænder	108.300		144.000	(2443)*	110.900	(2.149)*
Ederfugl	76.100		69.000	(158)*	67.000	(21)*
Andre dykænder	31.000		37.300	(27)*	30.500	(7)*
Gæs	24.500		30.600	(225)*	34.300	(195)*
Andefugle i alt	832.000	(2.298) *	845.700	(5820)*	756.200	(3.839)*
Måger	28.400		27.800	(68)*	23.700	(0)*
Blishøne	17.600		22.800	(51)*	16.500	(61)*
Skovsneppe	37.700	(2.052) *	38.100	(1645)*	43.700	(2.336)*
Bekkasiner	19.200	(180) *	16.100	(86)*	14.000	(126)*
Krage	79.200		90.600	(200)*	89.400	(202)*
Husskade	37.800		40.600	(0)*	36.600	(0)*
Sum af andet vildt		(209) *		(0)*		
Vildt uden jagttid (Reguleret efter reglerne om vildtskade)						
Fiskehejre	1.400		1.000	(0)*	900	(0)*
Råge	115.300		113.900	(660)*	110.900	(938)*
Skarv	3.400		4.900	(0)*	4.400	(6)*
Stær	1.800		1.500	(0)*	800	(0)*
I alt	2.430.000	(11.567) *	2.559.600	(660)*	2.356.700	

* Nedlagt vildt på Skov- og Naturstyrelsens arealer. Sumtal af udlejet jagttret og jagt udført af lokalenhederne. Kilde: Vildtinformation 2008, Skov- og Naturstyrelsens jagtdatabase.

Kulturarv

Bevaringsværdige fortidsminder og kulturhistoriske spor på Skov- og Naturstyrelsens arealer	
Gravhøje og røser	3.168
Dysser og jættestuer	305
Skibssætninger, stenkredse	32
Voldsteder, ruiner	52
Forsvarsanlæg	79
Ødekirkegårde	2
Bautastene, runestene	11
Helleristninger	66
Kors, milesten, vildtbanesten m.fl.	176
Dæmninger, mølleanlæg, kanaler	89
Broer, stenkister, vejanlæg	49
Stenrækker, stenvolde, kreaturfolde	47
Helligkilder, brønde	26
Bopladser og underjordiske fortidsminder	14
Sagnsten, sagntrær	5
Krigergrave	92
Mindesmærker	14
Agerspor – højryggede agre og jernalderagre	130
Fangstgruber	4
Hulvejsspor	148
Saltkogerier på Læsø	635
Fredede og bevaringsværdige bygninger	161
I alt	5.305

Kilde: Intern opgørelse fra Skov- og Naturstyrelsen, 2002.

Skov- og Naturstyrelsens økonomi

Driftsudgifter og -indtægter i hovedtal (mio. kr.)		
	Regnskab 2007	Finanslov 2008
* Udgift i alt	930,1	731,5
** Hjælpefunktioner, administration og generel ledelse	40,3	26,5
Ministerieopgaver – lovforberedende arbejde, policyudvikling, vidensopbygning samt betjening af miljøministeren	165,6	78,7
Myndighedsudøvelse – tilskud, tilsyn, kontrol, afgørelser m.m.	42,9	34,0
Information til borgere	5,0	5,1
Arealdrift – drift af skov- og naturarealer, herunder til friluftsmål	676,3	587,2
Indtægter i alt	487,6	400,3
Afgifter og gebyrer	2,3	84,4
Skatter og afgifter samt obligatoriske bidrag, bøder mv.	87,3	0,0
Øvrige indtægter	398,0	315,9
Nettoudgift	442,5	331,2

* Den generelle reduktion i udgiftsniveau skyldes overførsel af opgaver til den nyoprettede By- og Landskabsstyrelse ultimo 2007.

** Er i Årsrapport 2007 benævnt: administrationsgrundlag.

Kilde: Skov- og Naturstyrelsens regnskab 2007 og Finanslov 2008.

Tilskudsordninger administreret af Skov- og Naturstyrelsen (mio. kr.)

	2007 (afgivne tilsagn)	2008 (årets bevilling)
Støtte til lokale miljøinitiativer	3,9	4,3
Støtte til de små ø-samfund	7,9	6,0
Vandmiljøplan II - genopretning af vådområder	-3,3*	0,0
Vandløbsforbedringer - nedbringelse af okkerforurening samt vandløbsrestaurering	1,2	1,2
Konsulentvirksomhed i skovbruget	6,6	6,6
Produktudvikling af skovbrugsprodukter	9,4	9,3
Tilskud til private skovejere iht. skovloven	-6,2*	103,7
Tilskud til genplantning m.v. efter stormfald	18,2	0,7

Kilde: Årsrapport 2007 og Finanslov 2008.

* Negativt beløb skyldes annullering af tilsagn.



Skov- og Naturstyrelsen

